

Technická zpráva

RD Granite Oak

Vypracovala: Aneta Janigová



D.1 Technická zpráva stavebního objektu

Název díla: RD Granite Oak

Jméno a příjmení autora projektu: Aneta Janigová **Jméno a příjmení vedoucího projektu:**
Ing. Lenka Benovičová

Název školy: Střední škola průmyslová a umělecká, Hodonín, příspěvková organizace

D.1.1 Architektonicko - stavební řešení

Motto

„Váš domov je vaše plátno a vy jste umělec.“

Charakteristika projektu

Jedná se o dvoupodlažní pasivní dům pro čtyřčlennou rodinu. Jelikož byl dům navrhován především jako umělecké dílo, jeho cílem je vyvolat pocit otevřenosti a svobody. Toho bylo dosaženo dokonalým prolnutím exteriéru s interiérem, použitím přírodních materiálů, ale také úsporným energetickým provedením. Konstrukce vegetační střechy ochlazuje v létě prostor a v zimě pomáhá udržovat teplo. Dům je ve svahu a pochozí střecha splývá s terénem.

Zdůvodnění architektonického řešení

Vstup je orientován na západ. Dominantou prvního podlaží je otevřený obytný prostor se schodištěm. Skládá se z kuchyně, obývacího pokoje v jiné výškové úrovni a salónku s krbem. Osvětlení obytného prostoru a jednoho z pokojů bylo dosaženo použitím designových světlíků s plochým sklem od firmy VELUX pro sklon střechy 2-15°. Prosklenými dveřmi se dostanete na terasu s bazénem a venkovním posezením. V druhé části domu je soukromý prostor pro děti se dvěma pokoji, koupelnou a WC. Místnosti jsou dostupné přes průchozí chodbu. Celé druhé podlaží slouží jako ložnice se šatnou a otevřenou koupelnou. Ložnice má vlastní krb a balkon. Technická místnost se nachází při vstupu do domu. Interiér prvního i druhého podlaží je zdoben neopracovaným betonem, ale také přírodními materiály jako dub a žula, to se odráží i v názvu díla – Granite Oak. Exteriér byl inspirován dle architekta Reza Mohtashami.

D.1.2 Stavebně konstrukční řešení

Jedná se o pozemní stavbu s příčným nosným systémem. Obvodové zdivo je provedeno z keramických bloků HELUZ FAMILY 50 2in1 broušených. Vnitřní nosné zdivo z bloků HELUZ FAMILY 25 broušených a HELUZ FAMILY 30 broušených. Zdivo příček z bloků HELUZ 14 broušených. Komínové zdivo je řešeno systémem HELUZ SMART. Stropní konstrukce je vytvořena ze stropního systému HELUZ MIAKO. Navržený krov je hambalkový z dřevěných prvků, skladba střechy je navržena dle požadavků pro vegetační střechy. Světlá výška místností je 2,5m, v druhém podlaží 2,6m. Vnější výplně otvorů jsou plastové, interiérové dveře jsou dřevěné do obložkových zárubní. Výplně otvorů jsou navrženy plastové a venkovní omítka štuková škrábaná. Okna obytných místností domu jsou orientovány na jih. Ve stavbě je zajištěno denní osvětlení obytných prostor a přirozená výměna vzduchu okny. V kuchyni je

umožněno připojení digestoře do ventilačního průduchu vyvedeného přes stěnu do venkovního prostoru. U rodinného domu bude vytvořen asfaltový sjezd a chodník ke komunikaci.

Navržené materiály a hlavní konstrukční prvky

Výkopy

Výkop bude proveden v hlinitopísčité půdě. Obsah vykopané zeminy je 105,95 m³. V hloubce výkopů se podzemní voda nenachází – zjištěno vrtanou sondou. Viz VÝKRES VÝKOPŮ.

Základy

Základy pod nosným zdivem domu budou mít maximální šířku 700mm a hloubku 500mm. Tloušťka podkladní desky je 250mm. Viz VÝKRES ZÁKLADŮ.

Svislé konstrukce

Obvodové zdivo je provedeno z keramických bloků HELUZ FAMILY 50 2in1 broušených 247x500x249mm. Vnitřní nosné zdivo z bloků HELUZ FAMILY 25 broušených 247x250x249mm a HELUZ FAMILY 30 broušených 247x300x249mm. Zdivo příček z bloků HELUZ 14 broušených 497x140x249mm. Viz PŮDORYSY.

Vodorovné konstrukce

Stropní konstrukce je vytvořena ze stropního systému HELUZ MIAKO. Viz VÝKRES SESTAVY STROPNÍCH DÍLCŮ. Nad otvory budou osazeny překlady HELUZ. Druhy překladů viz PŮDORYSY.

Schodiště

Schodiště je provedeno jako železobetonové dvouramenné. V obytném prostoru je obloženo dřevem. Šířka schodišťového ramene je 900mm. Viz PŮDORYSY.

Střešní konstrukce

Zastřešení je řešeno pultovou vegetační střechou. Sklon střešních rovin je 5,7° a 3,65°. Navržený krov je hambalkový z dřevěných prvků, skladba střechy je navržena dle požadavků pro vegetační střechy. Klempířské prvky jsou z pozinkovaného plechu. Viz VÝKRES KROVU.

Výplně otvorů

V objektu domu jsou vnější výplně otvorů plastové s trojskly, vnitřní dveře dřevěné do obložkových zárubní. Viz SPECIFIKACE VÝROBKŮ.

Úpravy podlah

Pro nášlapné vrstvy podlah domu bude použita keramická dlažba a dřevěný laminát. Ostatní skladby konstrukcí viz SVISLÝ ŘEZ.

Úpravy povrchů

Vnitřní omítky jsou vápenocementové opatřené malbou. Hygienické místnosti opatřeny keramickým obkladem do výšky dané projektem. Venkovní omítka je štuková škrábaná v barvě antracit. Viz POHLEDY.

Izolace proti vodě a zemní vlhkosti

Hydroizolace základové desky domu provedena z hydroizolační fólie STAPOL 914. Do zatepleného podhledu se umístí parotěsná fólie. Ostatní skladby konstrukcí viz SVISLÝ ŘEZ.

Tepelná izolace, zvuková izolace

Tepelná izolace z minerální vaty v tl. 90mm je navržena pro zateplení stropní konstrukce. V konstrukci podlahy na stropních konstrukcích je navržena tepelná izolace a zároveň izolace proti kročejovému hluku z minerální vaty v tl. 30mm.

Větrání

Ve všech místnostech domu je zajištěno přirozené větrání okny.

D.1.3 Požárně bezpečnostní řešení

Bude provedeno jako samostatná část **Požárně bezpečnostní řešení stavby.**

D.1.4 Technika prostředí staveb

Kanalizace - odvod splaškových a dešťových vod

Odpadní vody budou svedeny kanalizační splaškovou přípojkou do veřejné kanalizace. Dešťové vody budou svedeny částečně do retenční nádrže, z níž budou dále využívány pro závlahu.

Vodovod – vodovodní přípojka

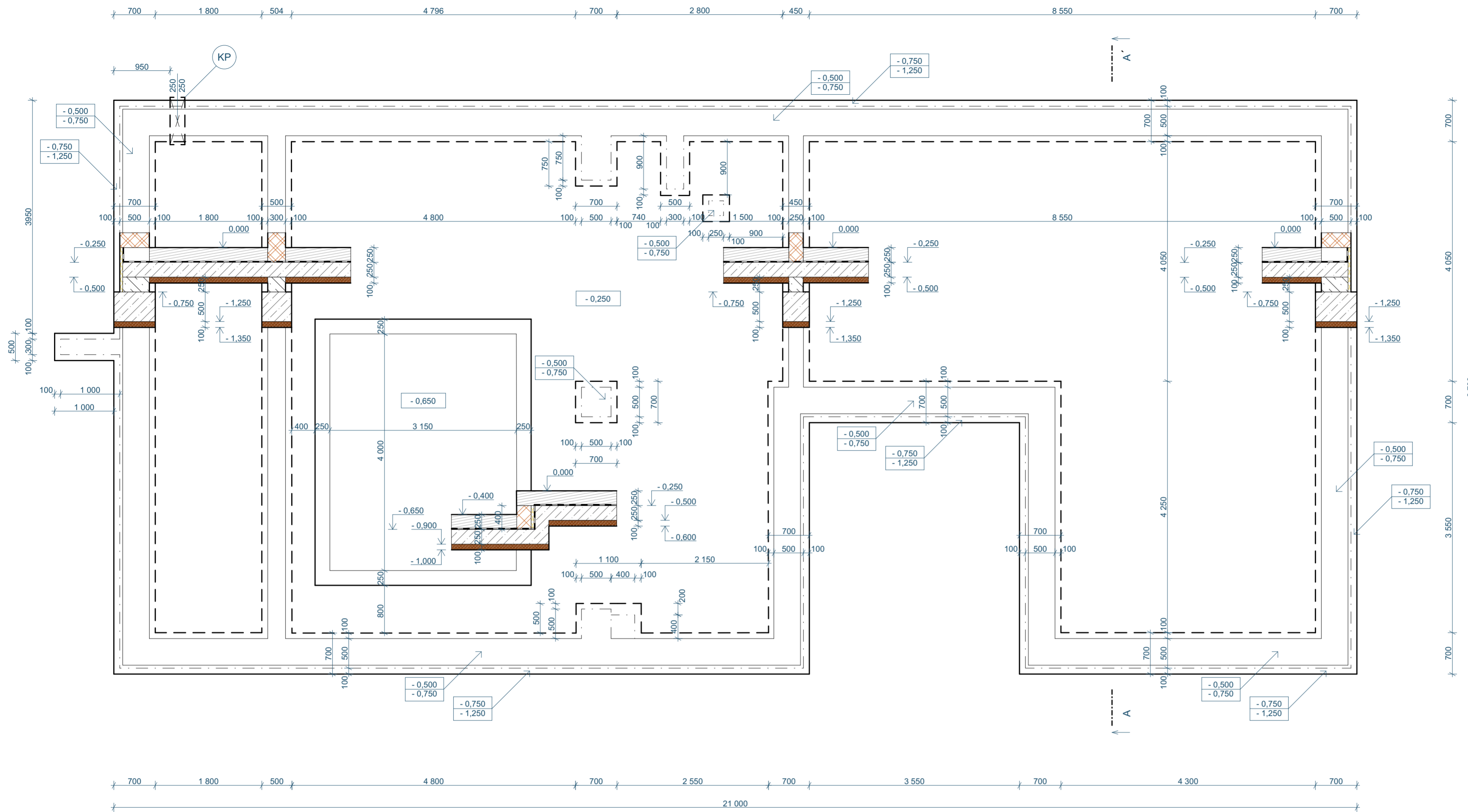
Objekt bude zásoben pitnou vodou z veřejného vodovodu. Přípojka přivedena do technické místnosti, kde je umístěna vodoměrná sestava s vodoměrem.

Přípojka elektro















Bude provedena podzemním kabelem do přípojkové skříně v obvodovém zdivu domu.

Vytápění – přípojka plynu

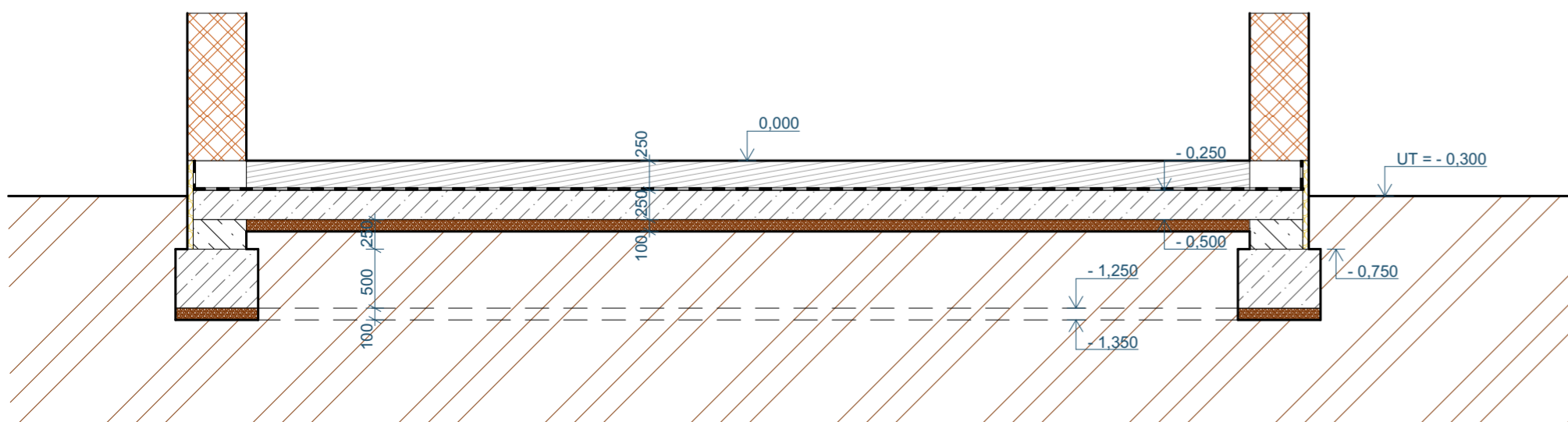
Vytápění řešeno jako podlahové tepelným čerpadlem typu ZEMĚ/VODA.



LEGENDA MATERIÁLŮ

-  HELUZ FAMILY 44 BROUŠENÁ
440x249x247 MM, 10 MPA, MALTA HELUZ SBC
-  HELUZ FAMILY 50 2in1 BROUŠENÁ
500x249x247 MM, 8 MPA, MALTA HELUZ SBC
-  HELUZ FAMILY 30 BROUŠENÁ
300x249x247 MM, 10 MPA, MALTA HELUZ SBC
-  HELUZ FAMILY 25 BROUŠENÁ
250x249x247 MM, 10 MPA, MALTA HELUZ SBC
-  BEDNÍČÍ TVÁRNICE CS BETON
15 MPA, BETON C16/20
-  PROSTÝ BETON C16/20
-  SKLADBA PODLAHY
-  ZEMINA PŮVODNÍ
-  ŠTĚRKOPÍSKOVÝ PODSYP HUTNĚNÝ
-  TEPelná IZOLACE EPS TL. 60 MM
-  CEMENTOVÝ POTĚR TL. 40 MM
-  NOPOVÁ FÓLIE TL. 8 MM
-  HYDROIZOLAČNÍ FÓLIE STAFOL 914 TL. 0.8 MM
-  (KP) KANALIZAČNÍ PROSTUP 250x250 MM

ŘEZA - A - A'

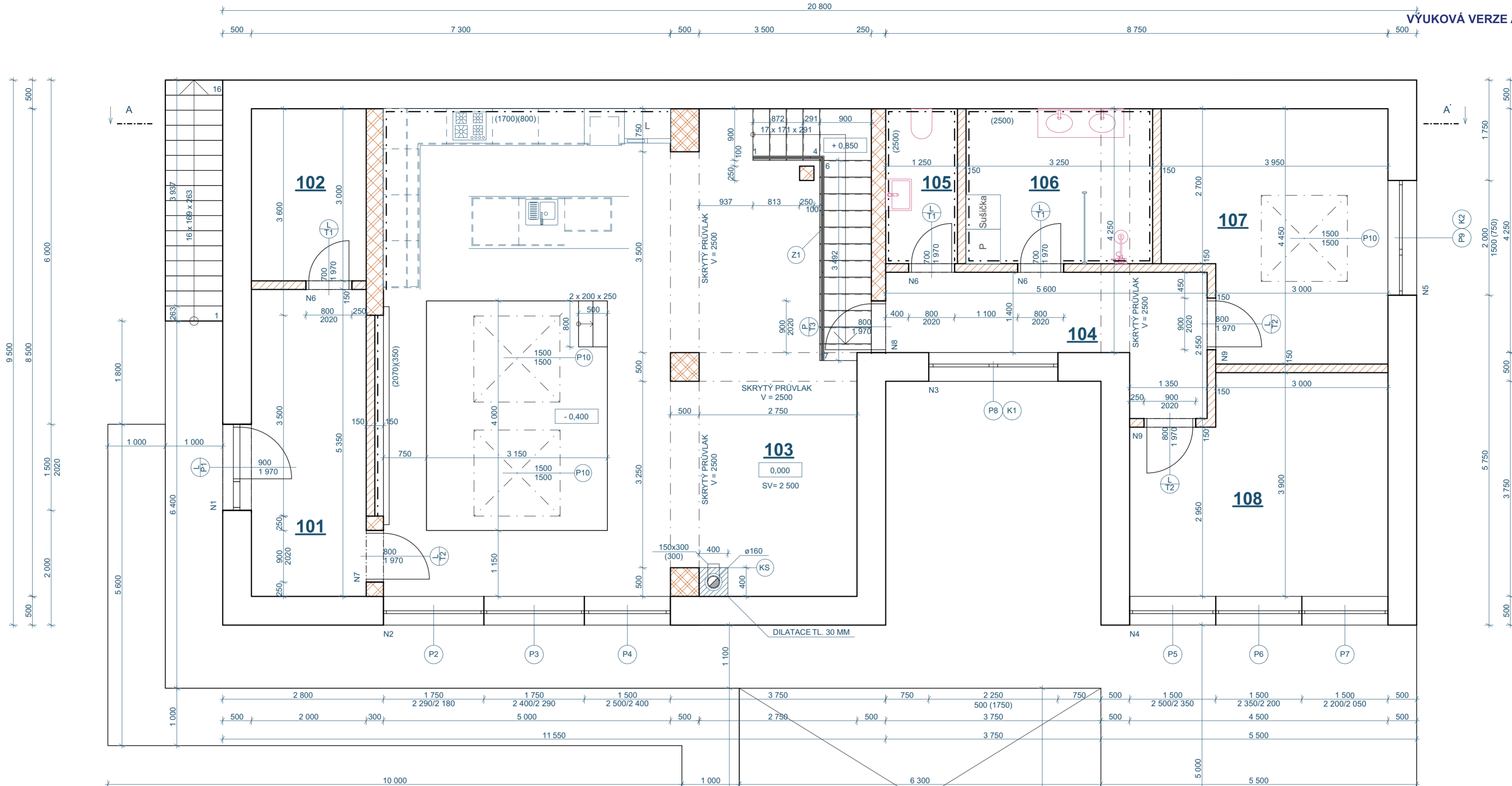


0,000 = 350,250 m.n.m.

SOUŘADNÝ SYSTÉM: JTSK

VÝŠKOVÝ SYSTÉM: BpV

ZODPOVĚDNÝ PROJEKTANT ING. LENKA BENOVIČOVÁ	VYPRACOVAL ANETA JANIGOVÁ	
STAVBA RD GRANITE OAK		
VÝKRES VÝKRES ZÁKLADŮ		FORMÁT 4xA4 DATUM 14. 5. 2024 STUPEŇ SP
		MĚŘÍTKO 1:50 Č. VÝKRESU D3



LEGENDA MÍSTNOSTÍ

OZN.	NÁZEV MÍSTNOSTI	PLOCHA (M2)	PODLAHA	POVRCH. ÚPRAVA
101	CHODBA	11,00	LAMINÁT	OMÍTKA
102	TECHNICKÁ MÍSTNOST	6,00	KERAM. DLAŽBA	OMÍTKA
103	OBYTNÝ PROSTOR	70,56	LAMINÁT	OMÍTKA + OBKLAD
104	CHODBA	9,41	LAMINÁT	OMÍTKA
105	WC	3,37	KERAM. DLAŽBA	KERAM. OBKLAD
106	KOUPELNA	8,77	KERAM. DLAŽBA	KERAM. OBKLAD
107	POKOJ	15,92	LAMINÁT	OMÍTKA
108	POKOJ	16,12	LAMINÁT	OMÍTKA

LEGENDA MATERIÁLŮ

- HELUZ FAMILY 50 2in1 BROUŠENÁ 500x249x247 MM, 8 MPA, MALTA HELUZ SBC
- HELUZ FAMILY 50 BROUŠENÁ 500x249x247 MM, 8 MPA, MALTA HELUZ SBC
- HELUZ FAMILY 30 BROUŠENÁ 300x249x247 MM, 10 MPA, MALTA HELUZ SBC
- HELUZ FAMILY 25 BROUŠENÁ 250x249x247 MM, 10 MPA, MALTA HELUZ SBC
- HELUZ 14 BROUŠENÁ 140x249x247 MM, 10 MPA, MALTA HELUZ SB
- KOMINOVÝ SYSTÉM IZOSTAT 400x400 MM, VLOŽKA Ø160 MM, MONTÁŽ A KOMPLETACI PROVÁDĚT DLE PŘEDPISŮ DODAVATELE

VÝPIS PŘEKLADŮ

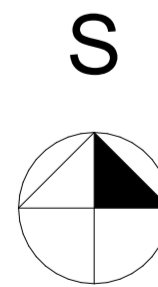
OZN.	NÁZEV	ROZMĚRY (MM)	POČET (KS)	TEP. IZOLACE	SCHEMA
N1	HELUZ 23,8	1750x70x238	5	TL. 150 MM	
N2	ŽB MONOLIT.	5250x400x250	1	TL. 100 MM	
N3	HELUZ 23,8	2500x70x238	5	TL. 150 MM	
N4	ŽB MONOLIT.	4750x400x250	1	TL. 100 MM	
N5	HELUZ 23,8	2250x70x238	5	TL. 150 MM	
N6	HELUZ 14,5	1000x145x71	3	—	
N7	HELUZ 14,5	1250x145x71	2	—	
N8	HELUZ 11,5	1250x115x71	2	—	
N9	HELUZ 14,5	1250x145x71	2	—	

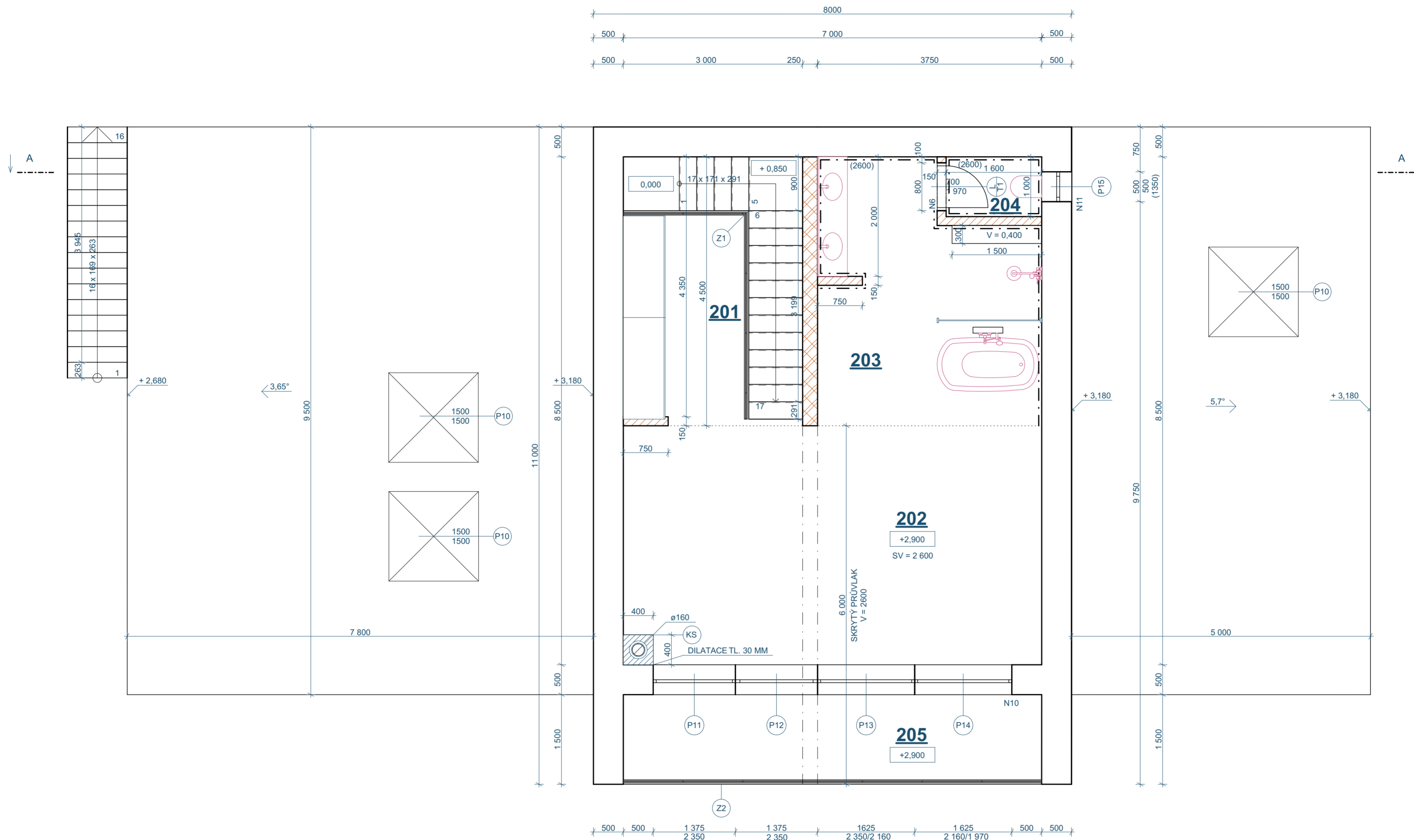
0,000 = 350,250 m.n.m.

SOUŘADNÝ SYSTÉM: JTSK

VÝŠKOVÝ SYSTÉM: BpV

ZODPOVĚDNÝ PROJEKTANT	VYPRACOVAL	
ING. LENKA BENOVIČOVÁ	ANETA JANIGOVÁ	
STAVBA	RD GRANITE OAK	
VÝKRES	PŮDORYS 1. NP	MĚŘÍTKO 1:50
		Č. VÝKRESU D1





LEGENDA MÍSTNOSTÍ

OZN.	NÁZEV MÍSTNOSTI	PLOCHA (M2)	PODLAHA	POVRCH. ÚPRAVA
201	ŠATNA	12,54	LAMINÁT	OMÍTKA
202	LOŽNICE	27,74	LAMINÁT	OMÍTKA
203	KOUPELNA	14,75	KERAM. DLAŽBA	KERAM. OBKLAD
204	WC	1,60	KERAM. DLAŽBA	KERAM. OBKLAD
205	BALKON	10,50	KERAM. DLAŽBA	OMÍTKA

VÝPIS PŘEKLADŮ

OZN.	NÁZEV	ROZMĚRY (MM)	POČET (KS)	TEP. IZOLACE	SCHEMA
N6	HELUZ 14,5	1000x145x71	1		
N10	ŽB MONOLIT.	6250x400x250	1	TL. 100 MM	
N11	HELUZ 23,8	750x70x238	5	TL. 150 MM	

LEGENDA MATERIÁLŮ

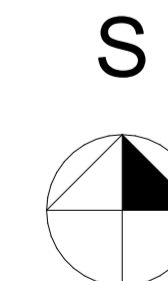
- HELUZ FAMILY 50 2in1 BROUŠENÁ 500x249x247 MM, 8 MPA, MALTA HELUZ SBC
- HELUZ FAMILY 25 BROUŠENÁ 250x249x247 MM, 10 MPA, MALTA HELUZ SBC
- HELUZ 14 BROUŠENÁ 140x249x247 MM, 10 MPA, MALTA HELUZ SB
- KOMÍNOVÝ SYSTÉM IZOSTAT 400x400, VLOŽKA Ø160 MM, MONTÁŽ A KOMPLETACI PROVÁDĚT DLE PŘEDPISŮ DODAVATELE

0,000 = 350,250 m.n.m.

SOUŘADNÝ SYSTÉM: JTSK

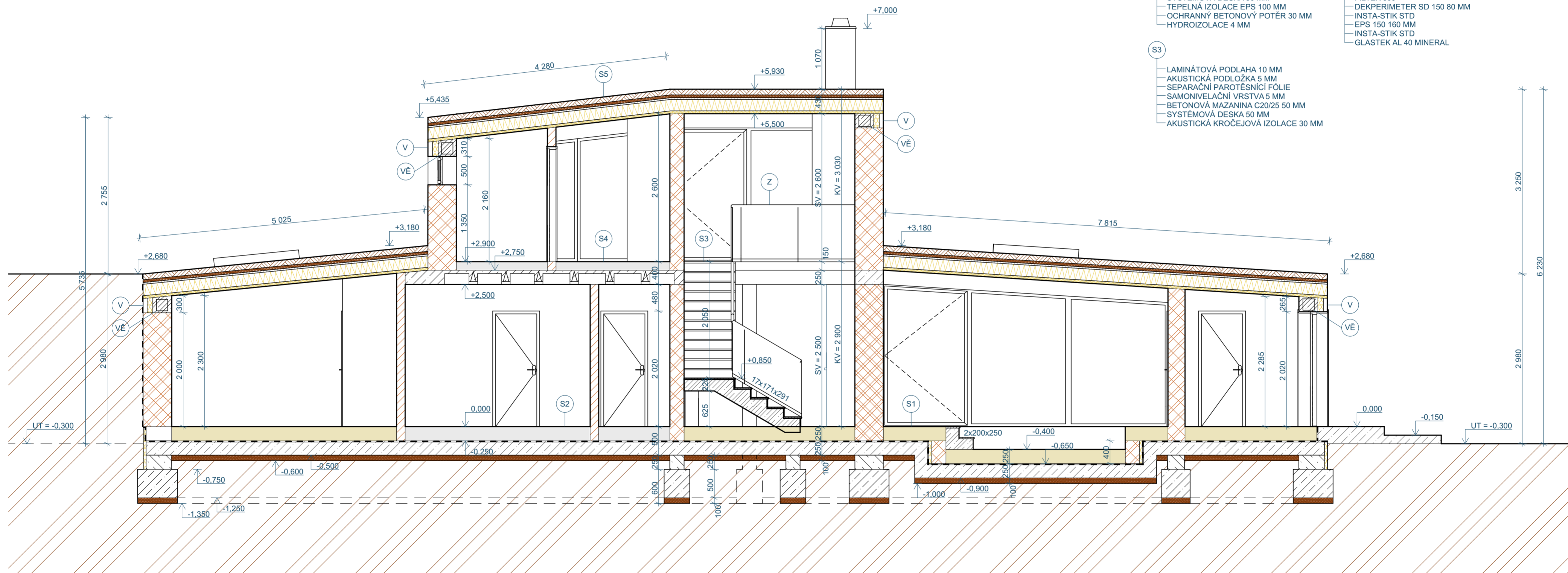
VÝŠKOVÝ SYSTÉM: BpV

ZODPOVĚDNÝ PROJEKTANT	VYPRACOVAL	
ING. LENKA BENOVIČOVÁ	ANETA JANIGOVÁ	
STAVBA		FORMÁT 4xA4
RD GRANITE OAK		DATUM 16. 5. 2024
		STUPEŇ SP
VÝKRES	MĚŘÍTKO	Č. VÝKRESU
PŮDORYS 2. NP	1:50	D2



SKLADBA KONSTRUKCÍ

- S1 LAMINÁTOVÁ PODLAHA 10 MM
SEPARAČNÍ PAROTĚSNÍČÍ FÓLIE
SAMONIVELAČNÍ VRSTVA 5 MM
BETONOVÁ MAZANINA C20/25 50 MM
SYSTÉMOVÁ DESKA 50 MM
TEPELNÁ IZOLACE EPS 100 MM
OCHRANNÝ BETONOVÝ POTĚR 30 MM
HYDROIZOLACE 4 MM
- S2 KERAMICKÁ DLAŽBA 10 MM
LEPIDLO 5 MM
HYDROIZOLAČNÍ NÁTĚR
PENETRAČNÍ VRSTVA 1 MM
BETONOVÁ MAZANINA C20/25 50 MM
SYSTÉMOVÁ DESKA 50 MM
TEPELNÁ IZOLACE EPS 100 MM
OCHRANNÝ BETONOVÝ POTĚR 30 MM
HYDROIZOLACE 4 MM
- S3 LAMINÁTOVÁ PODLAHA 10 MM
AKUSTICKÁ PODLOŽKA 5 MM
SEPARAČNÍ PAROTĚSNÍČÍ FÓLIE
SAMONIVELAČNÍ VRSTVA 5 MM
BETONOVÁ MAZANINA C20/25 50 MM
SYSTÉMOVÁ DESKA 50 MM
AKUSTICKÁ KROČEJOVÁ IZOLACE 30 MM
- S4 KERAMICKÁ DLAŽBA 10 MM
LEPIDLO 5 MM
HYDROIZOLAČNÍ NÁTĚR
PENETRAČNÍ VRSTVA 1 MM
BETONOVÁ MAZANINA C20/25 50 MM
SYSTÉMOVÁ DESKA 50 MM
TEPELNÁ IZOLACE EPS 100 MM
OCHRANNÝ BETONOVÝ POTĚR 30 MM
HYDROIZOLACE 4 MM
- S5 GREENDEK ROZCHODNÍKOVÁ ROHOŽ S5 40 MM
GREENDEK SUBSTRÁT STŘEŠNÍ EXTENZIVNÍ 80 MM
FİLTEK 200
DEKDREN T20 GARDEN 20 MM
FİLTEK 300
DEKPLAN 77
FİLTEK 300
DEKPERIMETER SD 150 80 MM
INSTA-STIK STD
EPS 150 160 MM
INSTA-STIK STD
GLASTEK AL 40 MINERAL



LEGENDA MATERIÁLŮ

- HELUZ FAMILY 50 BROUŠENÁ
500x249x247 MM, 8 MPA, MALTAHELUZ SBC
- HELUZ FAMILY 30 BROUŠENÁ
300x249x247 MM, 10 MPA, MALTAHELUZ SBC
- HELUZ FAMILY 25 BROUŠENÁ
250x249x247 MM, 10 MPA, MALTAHELUZ SBC
- HELUZ 14 BROUŠENÁ
140x249x247 MM, 10 MPA, MALTAHELUZ SB
- HELUZ FAMILY 44 BROUŠENÁ
440x249x247 MM, 10 MPA, MALTAHELUZ SBC
- BEDNÍČÍ TVÁRNICE CS BETON
15 MPA, BETON C16/20
- PROSTÝ BETON C16/20
- ŽB C20/25
- ŠTĚRKOPÍSKOVÝ PODSYP HUTNĚNÝ
- ZEMINA PŮVODNÍ
- TEPELNÁ IZOLACE EPS TL. 60 MM
- HYDROIZOLAČNÍ FÓLIE STAPOL 914 TL. 0,8 MM

POZNÁMKA

- V VĚNOVKA HELUZ 8/27 333x80x269 MM
- Z SCHODIŠTOVÉ ZÁBRADLÍ
- VĚ ŽB VĚNEC 300x250 Z BETONU C20/25
VYZTUŽEN 4 ø R8 A TRM ø R8 Ā 250 MM

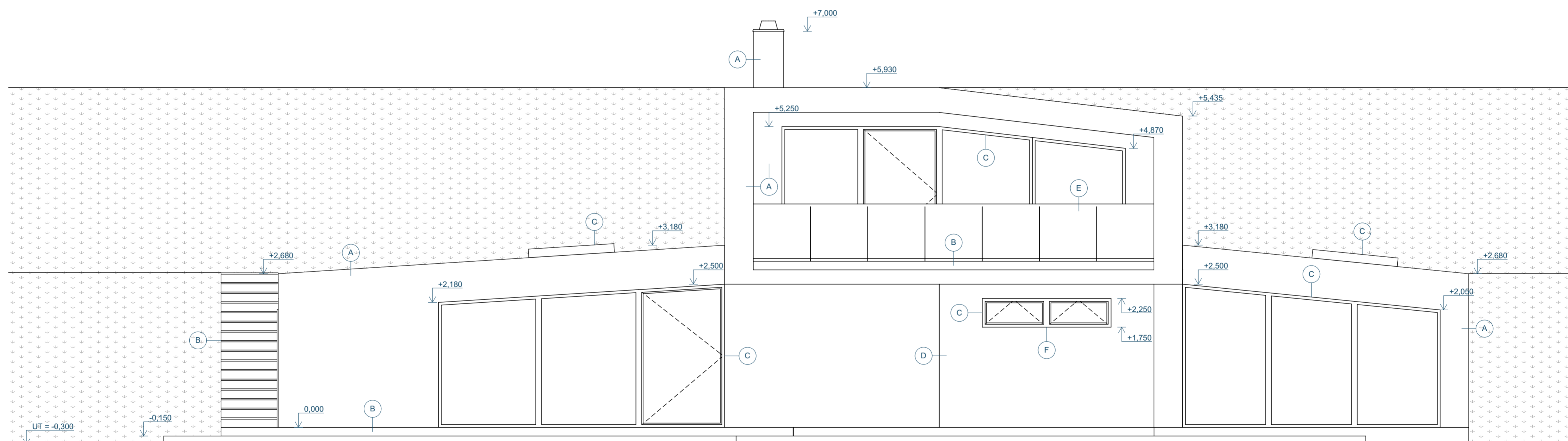
0,000 = 350,250 m.n.m.

SOUŘADNÝ SYSTÉM: JTSK

VÝŠKOVÝ SYSTÉM: BpV

ZODPOVĚDNÝ PROJEKTANT ING. LENKA BENOVIČOVÁ	VYPRACOVAL ANETA JANIGOVÁ	
STAVBA RD GRANITE OAK		
VÝKRES SVISLÝ ŘEZ		FORMÁT 4xA4 DATUM 18. 5. 2024 STUPEŇ SP
		MĚŘÍTKO 1:50 Č. VÝKRESU D8

POHLED JIŽNÍ



LEGENDA POVRCHOVÝCH ÚPRAV

OZN.	POVRCHOVÁ ÚPRAVA	BARVA / MATERIÁL
A	OMÍTKA ŠTUKOVÁ ŠKRABANÁ	ANTRACIT
B	DŘEVĚNÉ PALUBKY	DUB
C	PLASTOVÁ OKNA, DVEŘE	ANTRACIT
D	KAMENNÝ OBKLAD	ŽULA
E	SKLENĚNÉ ZÁBRADLÍ S HLINÍKOVÝM KOVÁNÍM	ČERNÁ
F	HLINÍKOVÝ PARAPET	ČERNÁ

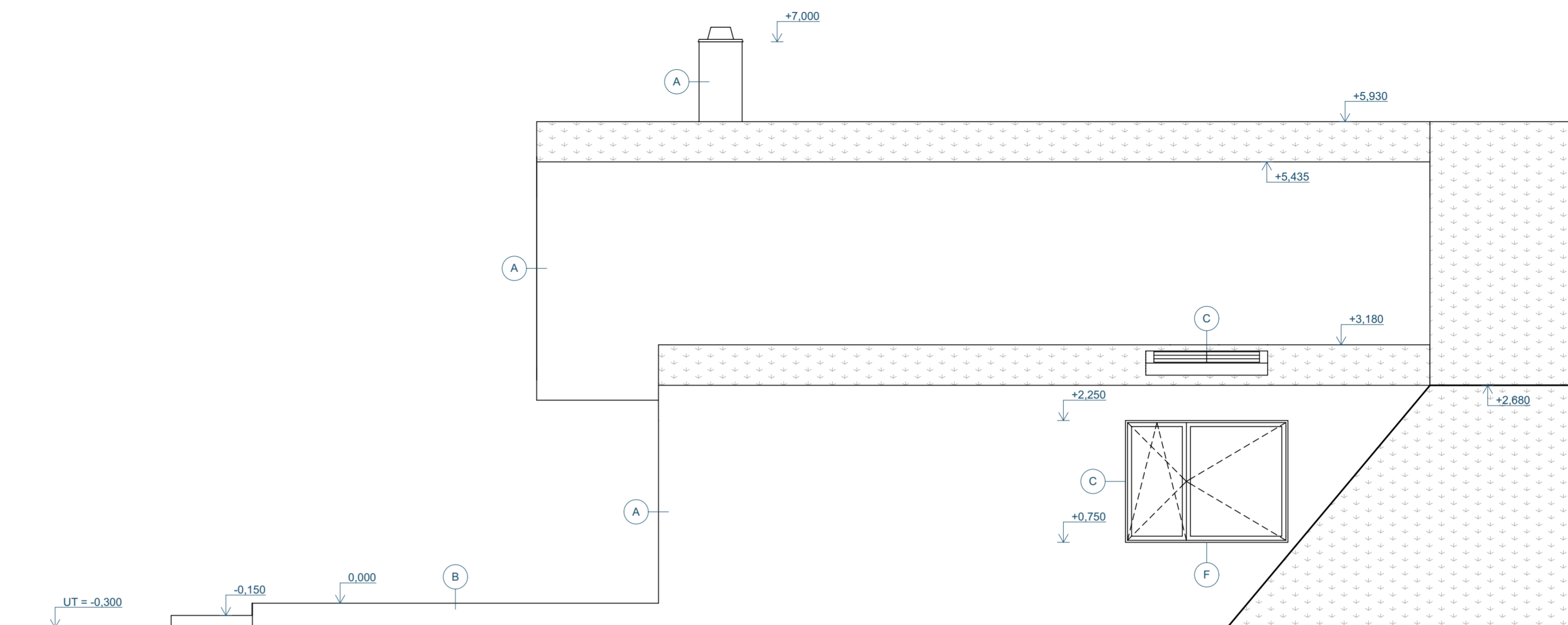
0,000 = 350,250 m.n.m.

SOUŘADNÝ SYSTÉM: JTSK

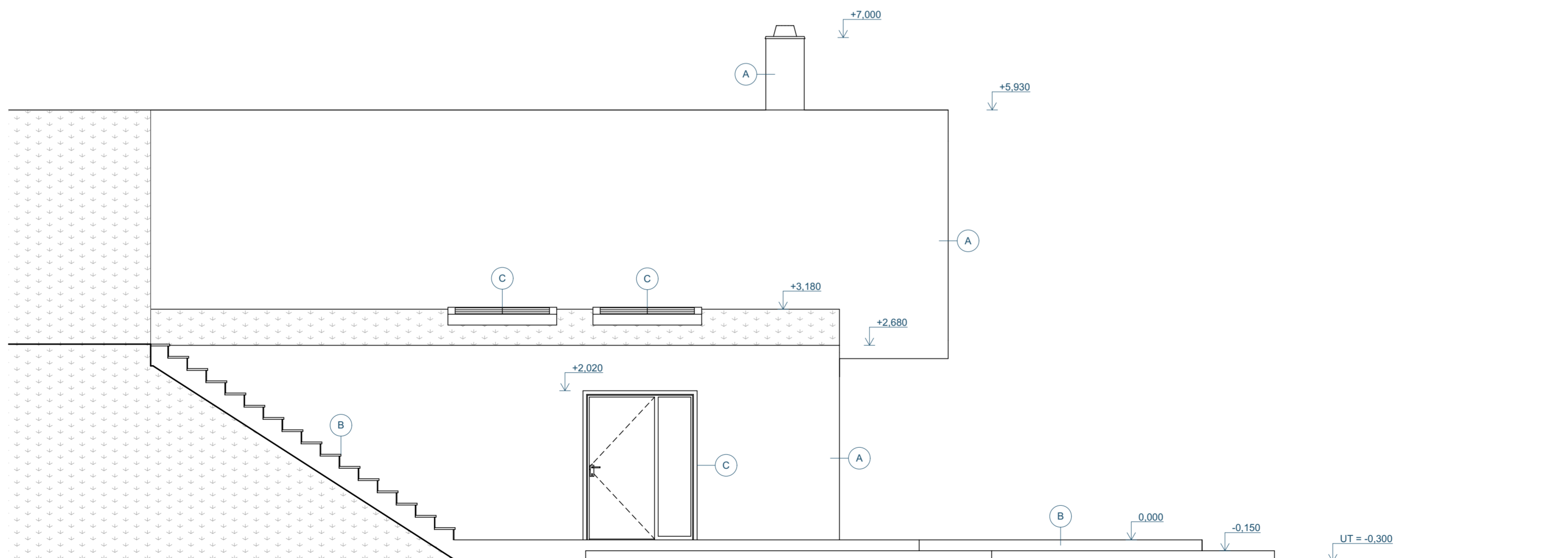
VÝŠKOVÝ SYSTÉM: BpV

ZODPOVĚDNÝ PROJEKTANT	VYPRACOVAL	SJPU
ING. LENKA BENOVIČOVÁ	ANETA JANIGOVÁ	
STAVBA	RD GRANITE OAK	FORMÁT 4x4
		DATUM 16.05.2024
		STUPEŇ SP
VÝKRES	POHLEDY	MĚŘÍTKO 1:50
		Č. VÝKRESU D9 - 1

POHLED VÝCHODNÍ



POHLED ZÁPADNÍ



LEGENDA POVRCHOVÝCH ÚPRAV

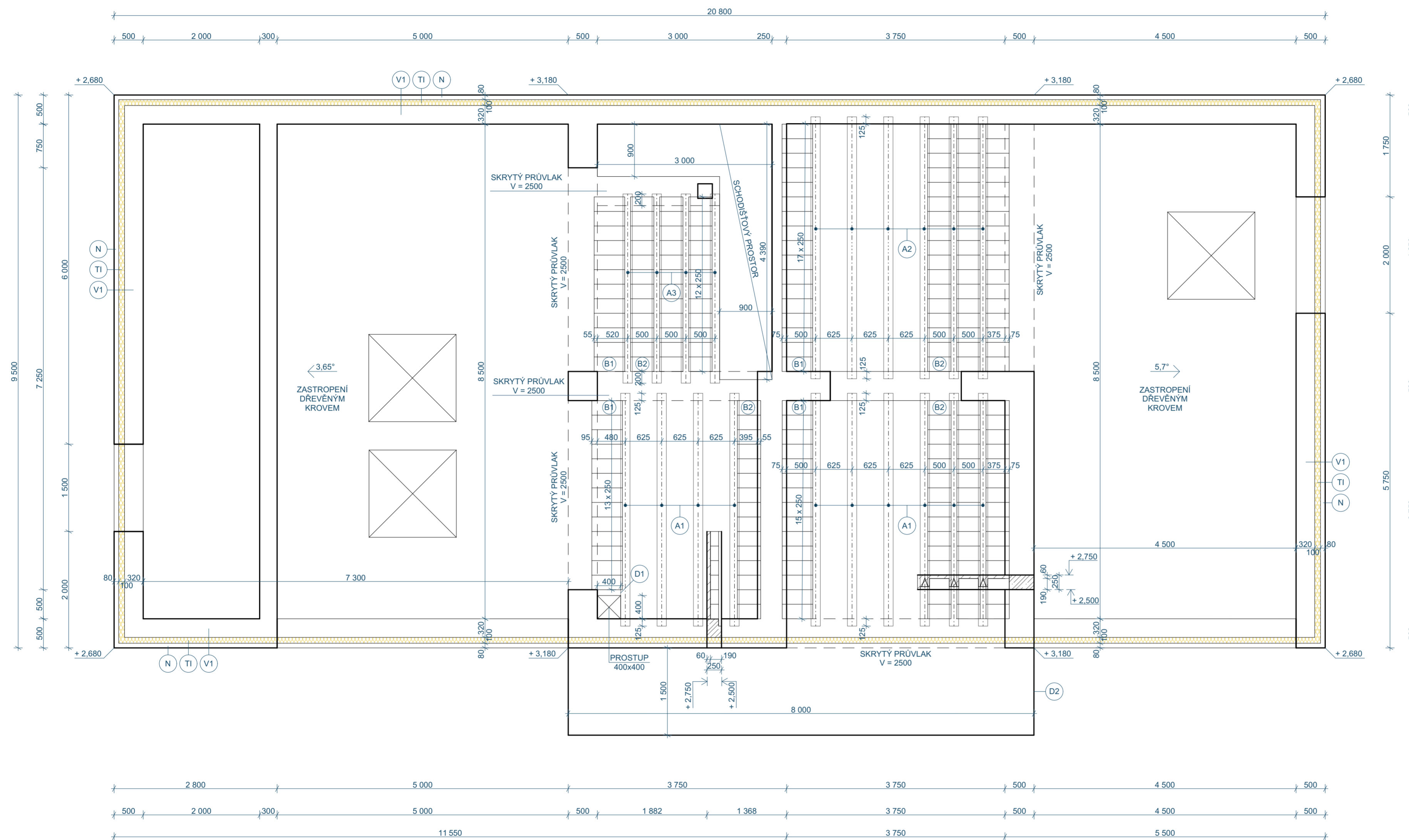
OZN.	POVRCHOVÁ ÚPRAVA	BARVA / MATERIÁL
A	OMÍTKA ŠTUKOVÁ ŠKRÁBANÁ	ANTRACIT
B	DŘEVĚNÉ PALUBKY	DUB
C	PLASTOVÁ OKNA, DVEŘE	ANTRACIT
D	KAMENNÝ OKLAD	ŽULA
E	SKLENĚNÉ ZÁBRADLÍ S HLINÍKOVÝM KOVÁNÍM	ČERNÁ
F	HLINÍKOVÝ PARAPET	ČERNÁ

0,000 = 350,250 m.n.m.

SOUŘADNÝ SYSTÉM: JTSK

VÝŠKOVÝ SYSTÉM: BpV

ZODPOVĚDNÝ PROJEKTANT	VYPRACOVAL	SŠPU
ING. LENKA BENOVIČOVÁ	ANETA JANIGOVÁ	
STAVBA		FORMÁT 4x4
RD GRANITE OAK		DATUM 13. 5. 2024
		STUPEŇ SP
VÝKRES		MĚŘÍTKO Č. VÝKRESU
POHLEDY		1:50 D9 - 2



VÝPIS PRVKŮ

OZN.	POPIS	ROZMĚR (MM)	POČET (KS)
A1	NOSNÍK HELUZ MIAKO – 375	160x230x3750	10
A2	NOSNÍK HELUZ MIAKO – 425	160x230x4250	6
A3	NOSNÍK HELUZ MIAKO – 300	160x230x3000	4
B1	VLOŽKA HELUZ MIAKO – 19/62,5	250x190x625	198
B2	VLOŽKA HELUZ MIAKO – 19/50	250x190x500	147

POZNÁMKA

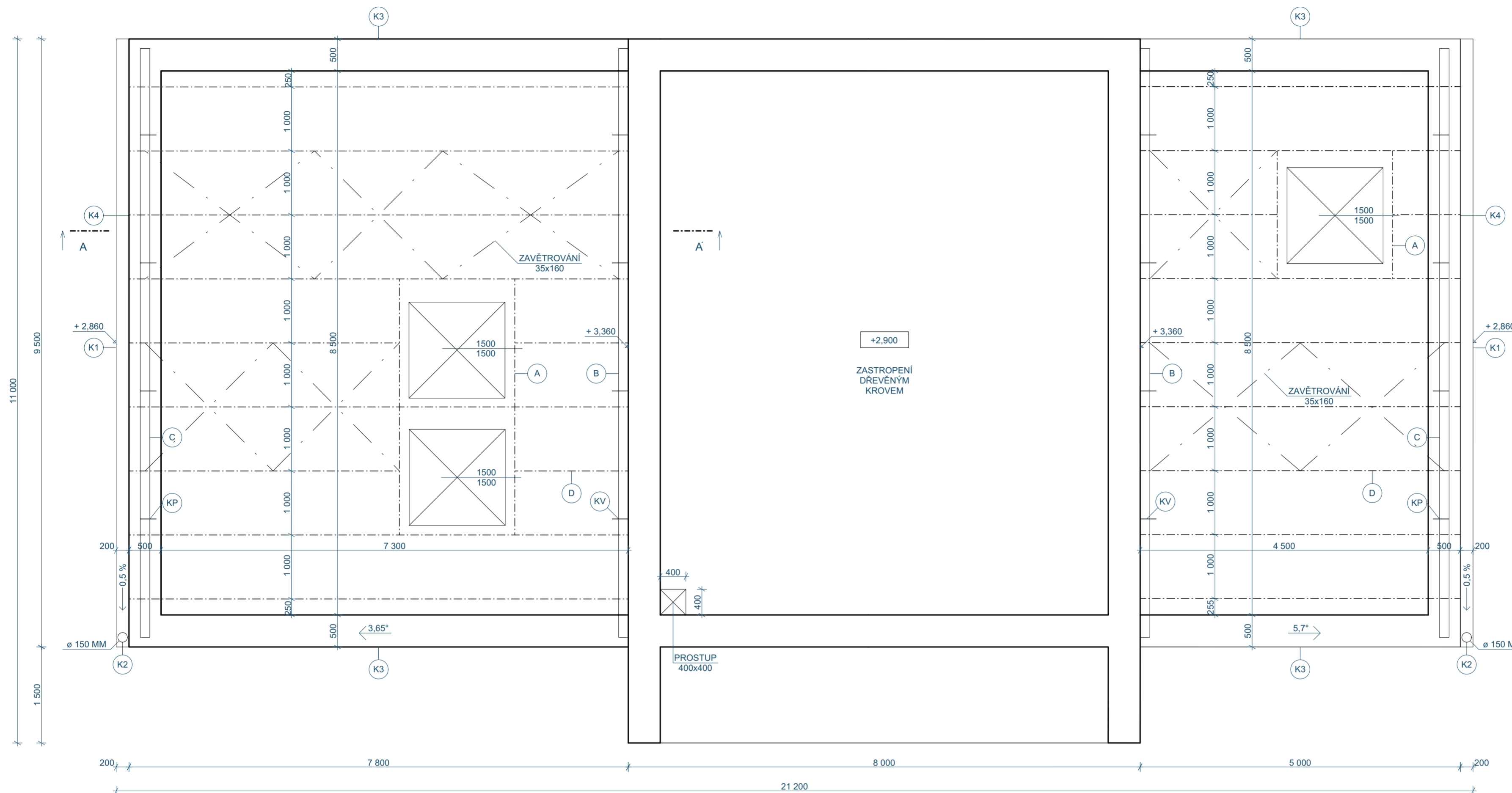
- (N) VĚNCOVKA HELUZ 8/27 333x80x269 MM 158 KS
- (TI) TEP. IZOLACE PPS TL. 100 MM
- (V1) ŽB VĚNEC 300x250 Z BETONU C20/25
VYZTUŽEN 4 Ø R8 A TRM Ø R8 Å 250 MM
- (D1) DOBETONÁVKA 100x400x250 MM
Z BETONU C20/25, VYZTUŽENÁ 2x KARI SÍŤ
- (D2) DOBETONÁVKA – ŘEŠENA POMOCÍ ISO-NOSNÍKŮ SCHOCK
ISOKORB TYP D, TL. IZOLANTU 80 MM
DLE STATICKÉHO VÝPOČTU TL. 250 MM, Z BETONU C20/25,
VYZTUŽENÁ 2x KARI SÍŤ

0,000 = 350,250 m.n.m.

SOUŘADNÝ SYSTÉM: JTSK

VÝŠKOVÝ SYSTÉM: BpV

ZODPOVĚDNÝ PROJEKTANT	VYPRACOVAL	
ING. LENKA BENOVIČOVÁ	ANETA JANIGOVÁ	
STAVBA	RD GRANITE OAK	
FORMÁT	4xA4	
DATUM	12. 5. 2024	
STUPEŇ	SP	
VÝKRES	MĚŘITKO	Č. VÝKRESU
VÝKRES SESTAVY STROPNÍCH DÍLCŮ	1:50	D5



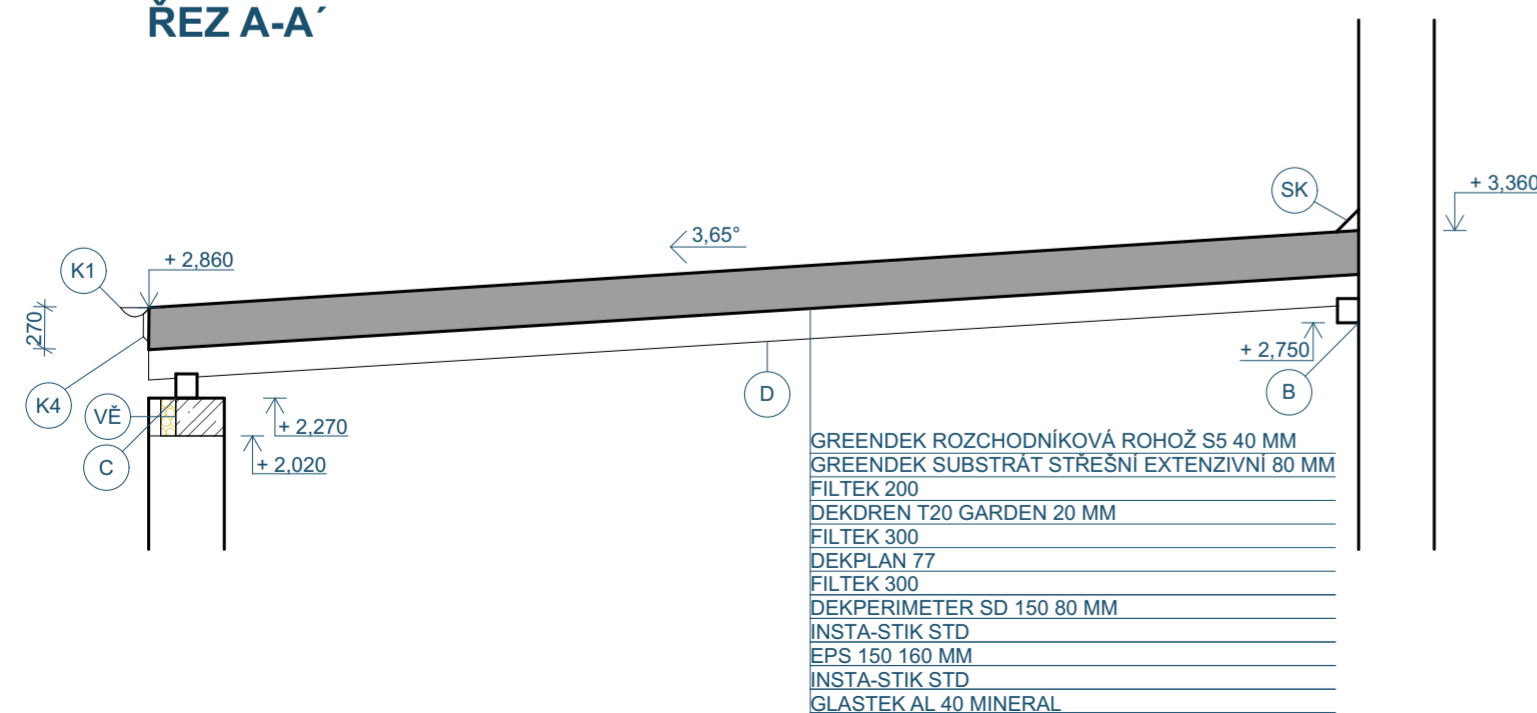
POZNÁMKA

- ⊙ VĚ ŽB VĚNEC
- ⊙ SK SPÁDOVÝ KLÍN
- ⊙ KP KOTVENÍ POZEDNICE (PO 2M)
- ⊙ KV KOTVENÍ VAZNICE (PO 2M)
- ⊙ K1 STŘEŠNÍ OKAP
- ⊙ K2 STŘEŠNÍ SVOD
- ⊙ K3 LEMOVÁNÍ
- ⊙ K4 OKAPNÍČKA

VÝPIS PRVKŮ KROVU

OZN	NÁZEV	KS	ROZMĚRY
A	VÝMĚNA	6	80x160x2000
B	VAZNICE	2	160x140x9200
C	POZEDNICE	2	160x140x9200
D	KROKEV	18	80x200x7800

ŘEZ A-A'



0,000 = 350,250 m.n.m.

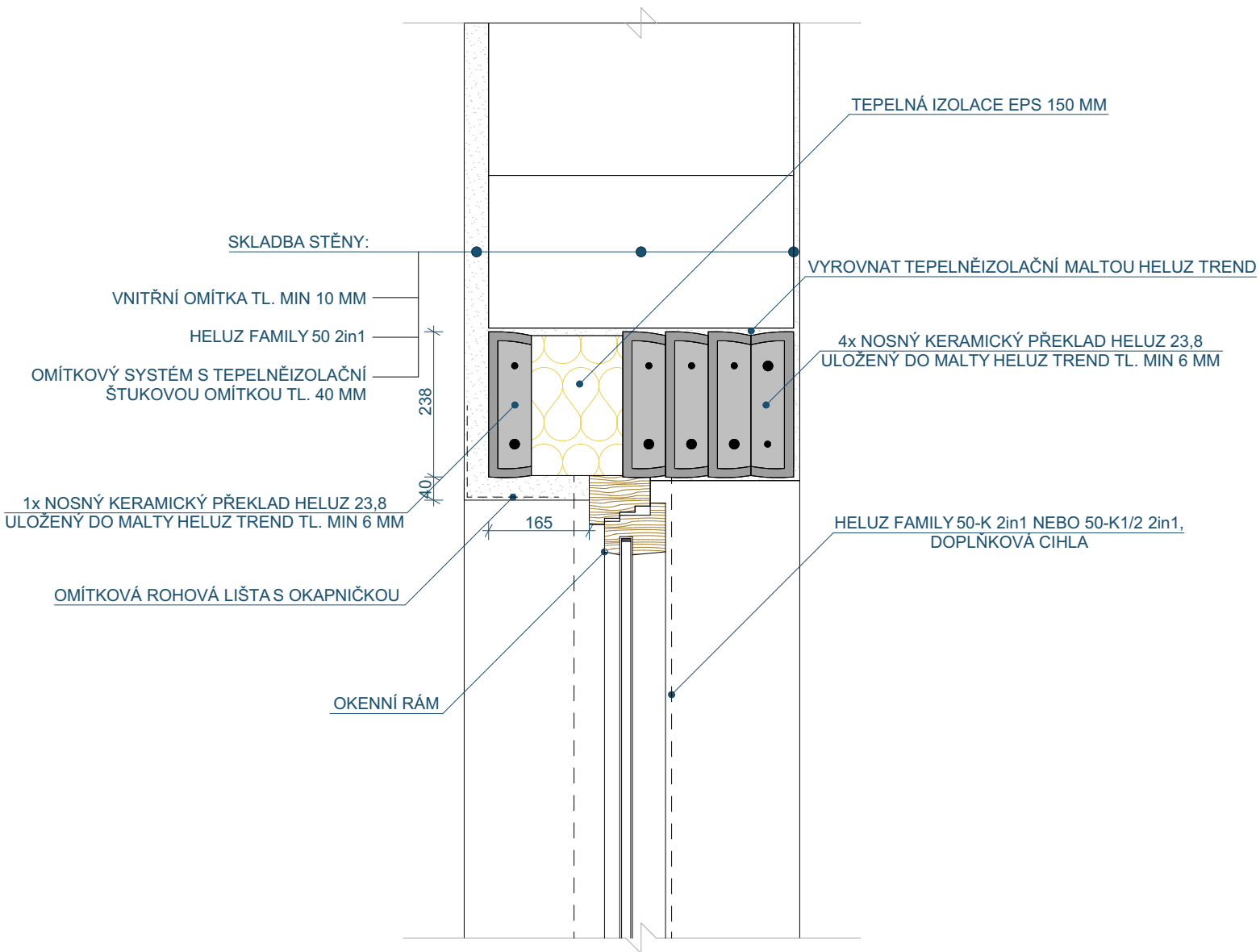
SOUŘADNÝ SYSTÉM: JTSK


VÝŠKOVÝ SYSTÉM: BpV

ZODPOVĚDNÝ PROJEKTANT ING. LENKA BENOVIČOVÁ	VYPRACOVAL ANETA JANIGOVÁ	
STAVBA RD GRANITE OAK		
VÝKRES VÝKRES KROVU		FORMÁT 4xA4 DATUM 18. 5. 2024 STUPEŇ SP
		MĚŘÍTKO 1:50 Č. VÝKRESU D7

EXTERIÉR

INTERIÉR

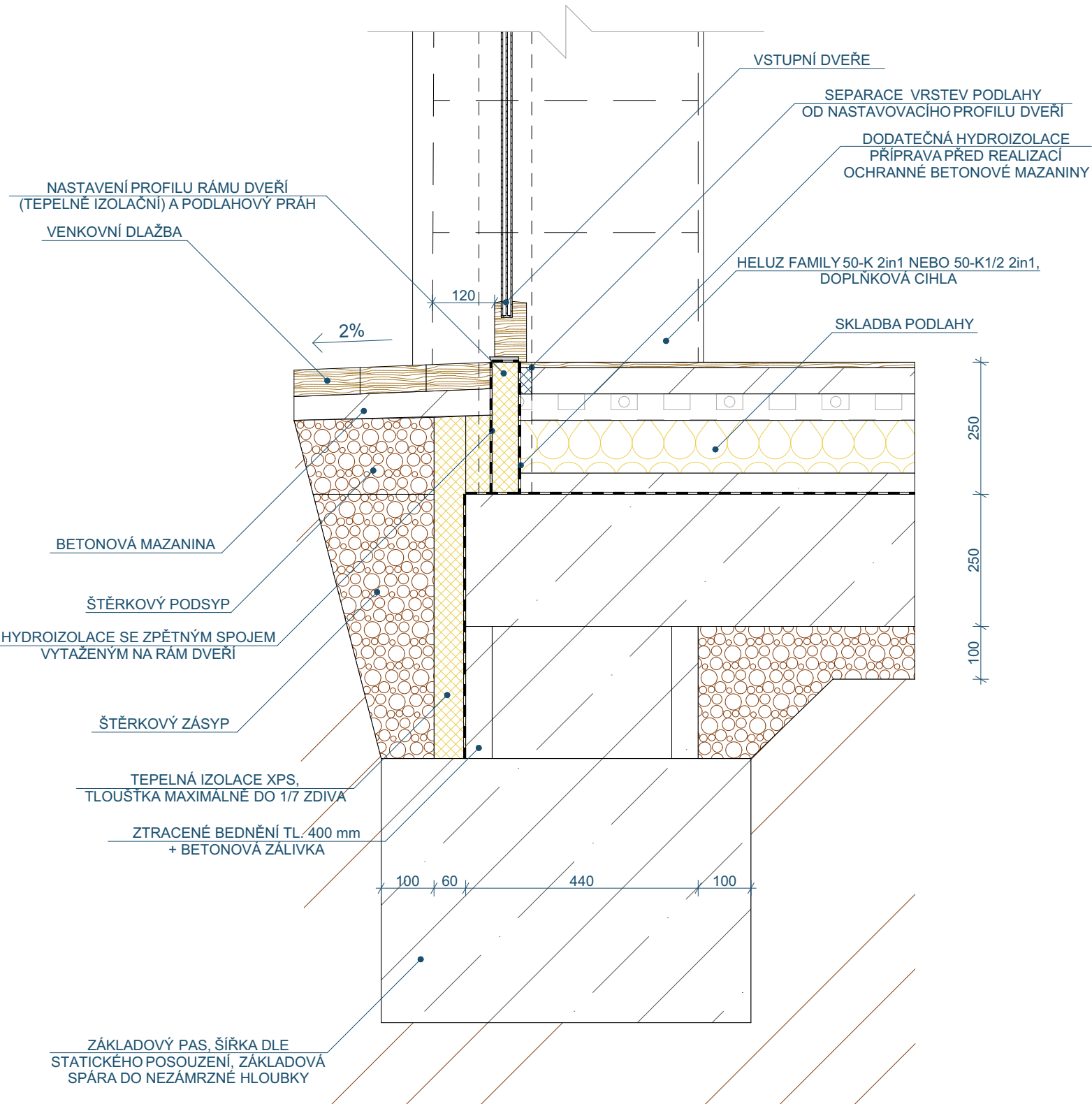


ZODPOVĚDNÝ PROJEKTANT	VYPRACOVAL		
ING. LENKA BENOVIČOVÁ	ANETA JANIGOVÁ		
STAVBA		FORMÁT	A4
RD GRANITE OAK		DATUM	18. 5. 2024
		STUPEŇ	SP
VÝKRES		MĚŘÍTKO	Č. VÝKRESU
DETAIL – ŘEZ OKENNÍHO NADPRAŽÍ		1:10	D10 - 1

EXTERIÉR

INTERIÉR

40 500 10



ZODPOVĚDNÝ PROJEKTANT	VYPRACOVAL		
ING. LENKA BENOVIČOVÁ	ANETA JANIGOVÁ		
STAVBA		FORMÁT	A4
RD GRANITE OAK		DATUM	18. 5. 2024
		STUPEŇ	SP
VÝKRES		MĚŘÍTKO	Č. VÝKRESU
DETAIL – ŘEZ VSTUPNÍMI DVEŘMI		1:10	D10 - 2



ZODPOVĚDNÝ PROJEKTANT	VYPRACOVAL	
ING. LENKA BENOVIČOVÁ	ANETA JANIGOVÁ	
STAVBA		FORMÁT 2x4
RD GRANITE OAK		DATUM 17.05.2024
		STUPEŇ S
VÝKRES		Č. VÝKRESU
VIZUALIZACE OBJEKTU		S5