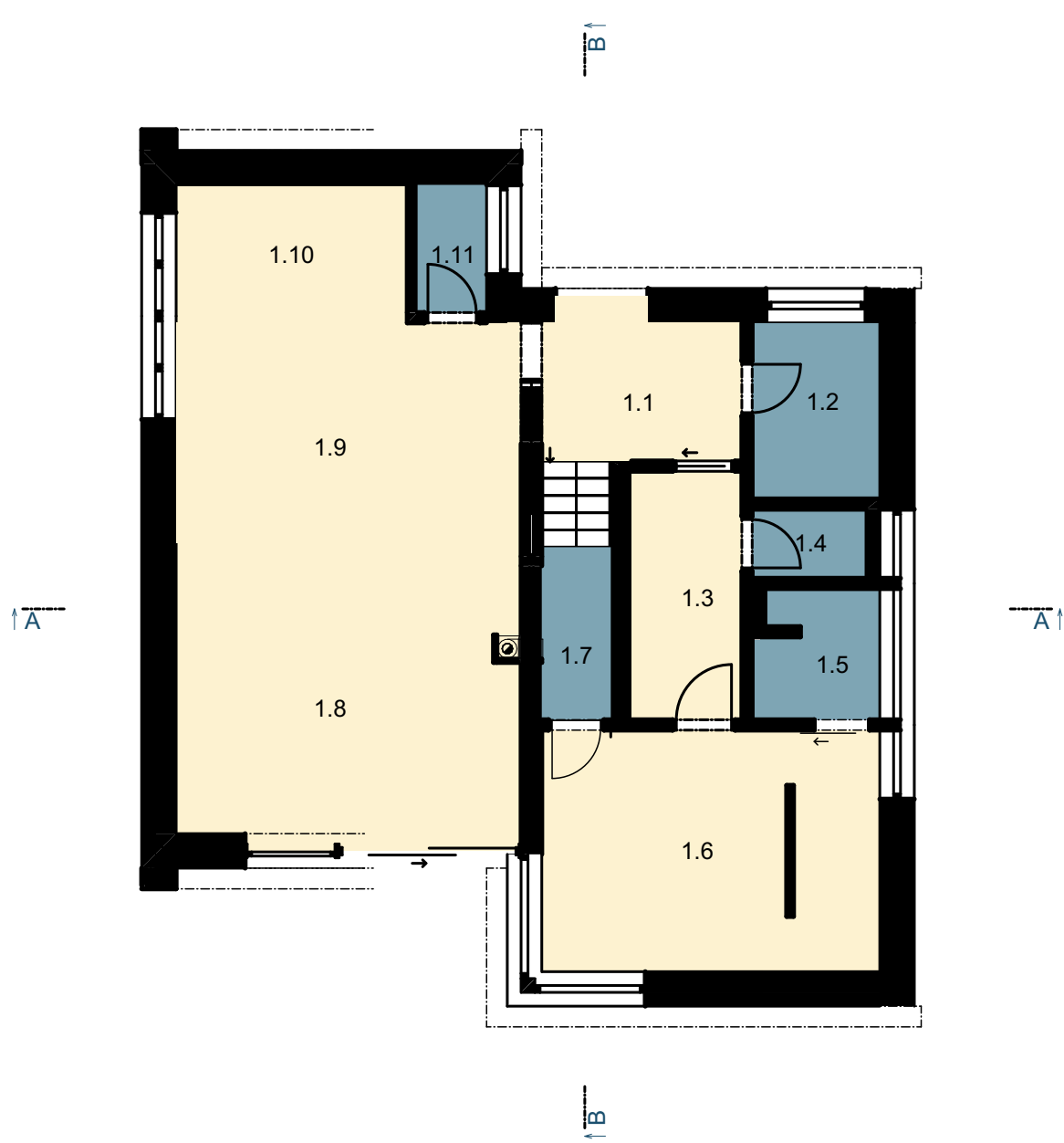


JÁCHYM PUMPR

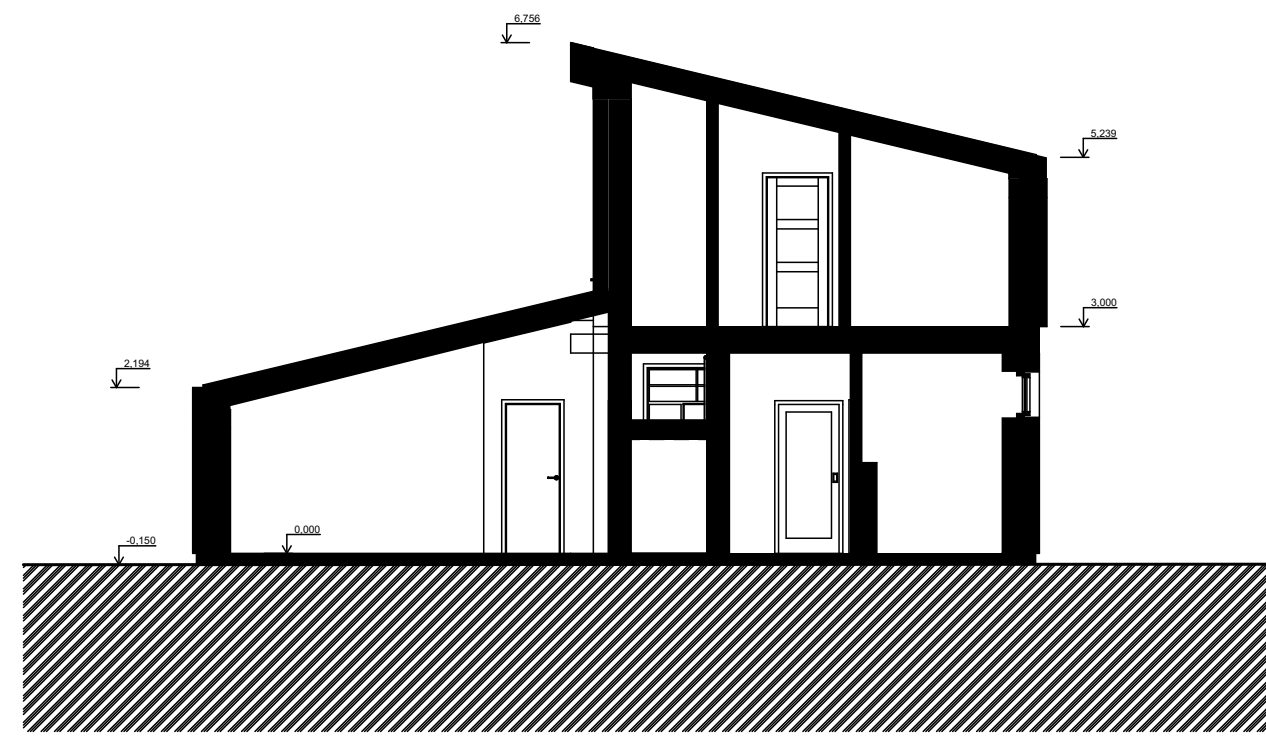
**SPŠ STAVEBNÍ
ČESKÉ BUCĚJOVICE**



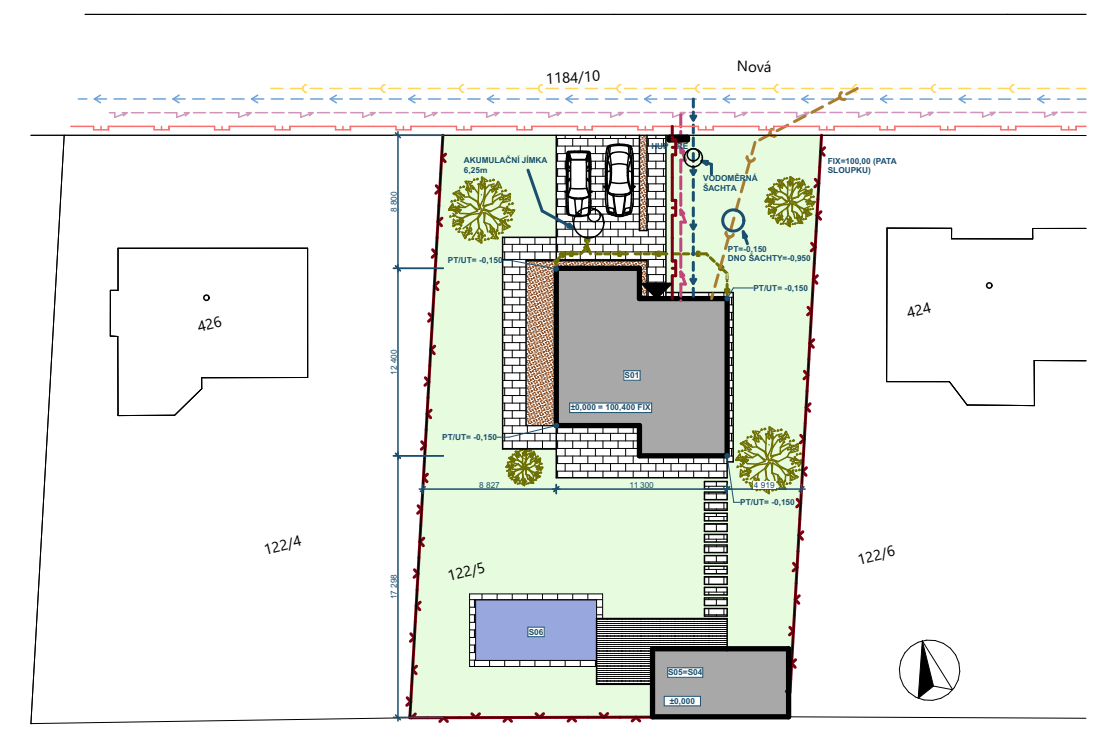
PŮDORYS 1.NP
(1:100)



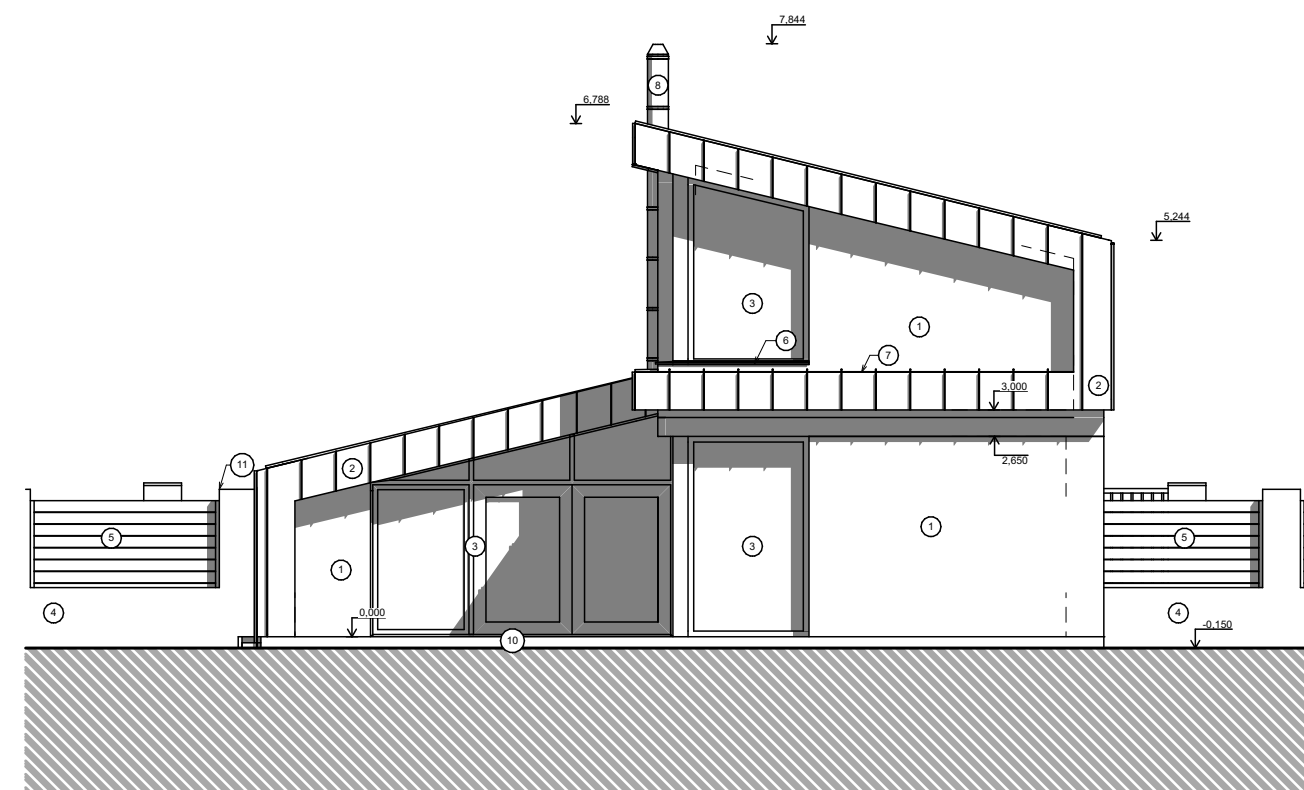
ŘEZ A-A'
(1:100)



SITUACE
(1:500)



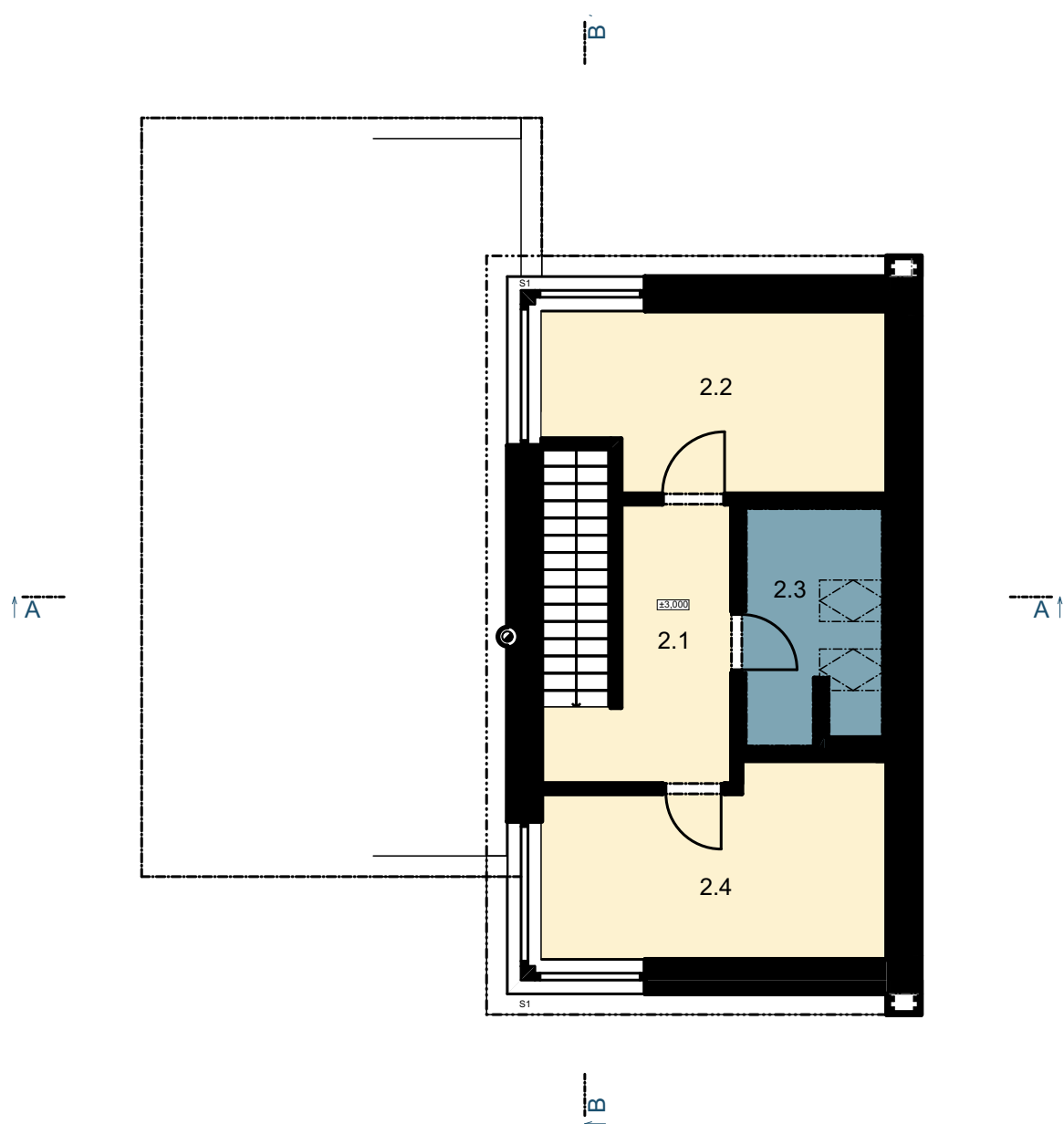
JIH. POHLED
(1:100)

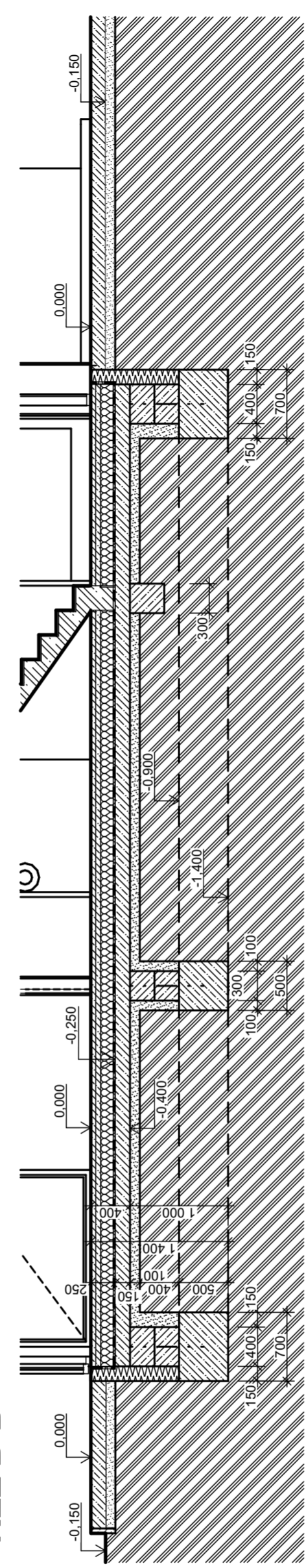
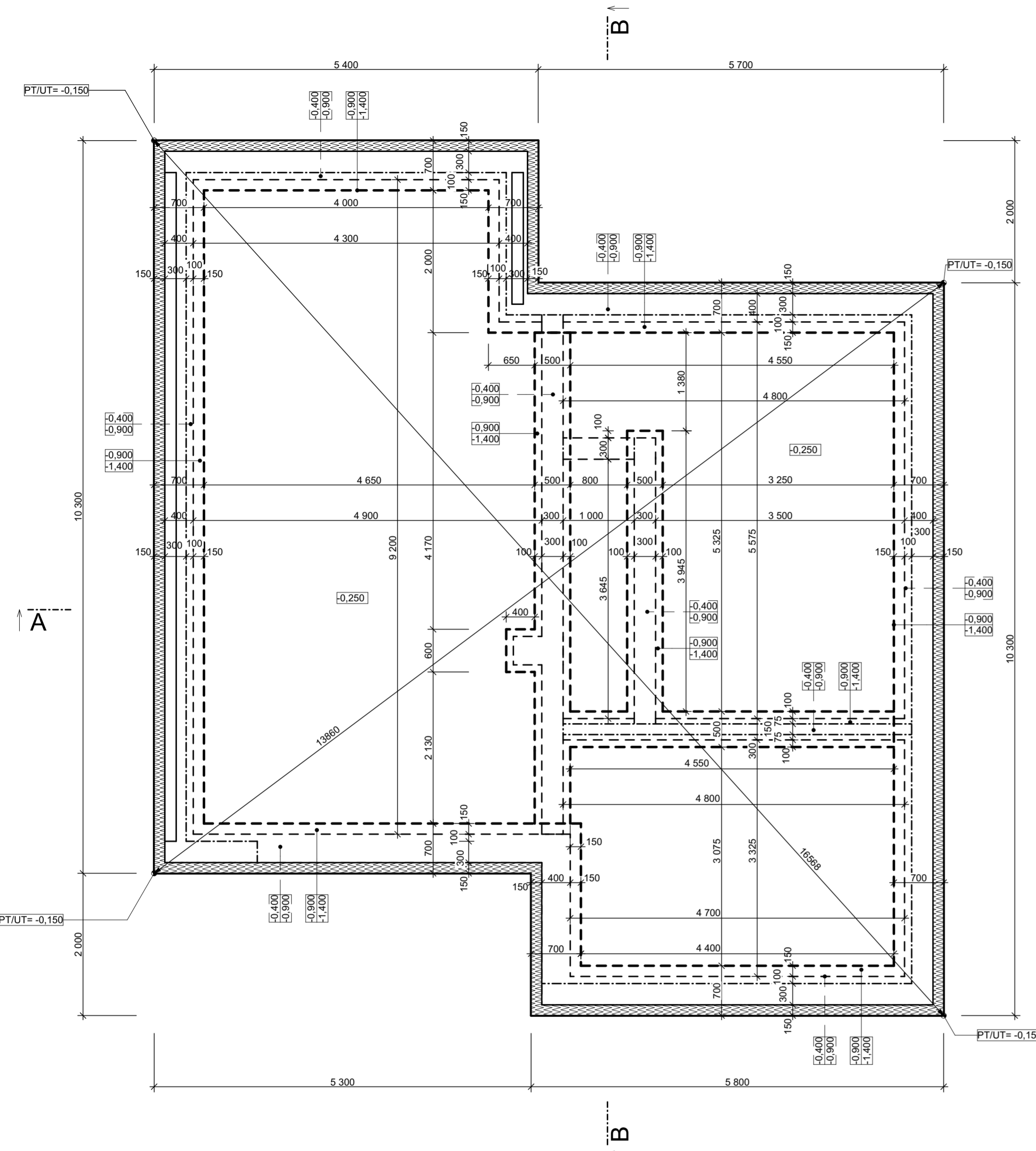


LEGENDA POVRCHOVÝCH ÚPRAV PRŮČELÍ



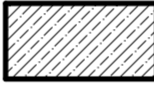
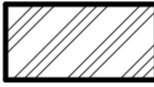



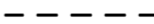

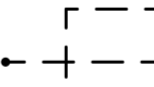
- | | |
|--|--------------------------------------|
| 1 BAUMIT STARCOLOR W1200 STAREWHITE | 8 KOMÍN SCHIEDEL KERASTAR (ANTRACIT) |
| 2 PLECH (ANTRACIT) | 9 BAUMIT SOKL - MARMOLIT |
| 3 VÝPLŇOVÉ OTVORY VEKRA PRIMA (PŘEDOKENNÍ ŽALUZIE) | 10 BETONOVÁ DLAŽBA (DLE VÝBĚRU) |
| 4 KOVOVÝ PLOT HET SOLDECOL (ANTRACIT) | 11 ELEKTRICKÁ VRATA (ANTRACIT) |
| 5 BAUMIT CREATIVTOP BETON 0442 (TMAVÉ ŠEDÁ) | |
| 6 OPLECHOVÁNÍ PARAPETU - POZINKOVANÝ PLECH 0,7mm | |
| 7 OPLECHOVÁNÍ FASÁDY - POZINKOVANÝ PLECH 0,7mm | |

PŮDORYS 2.NP
(1:100)





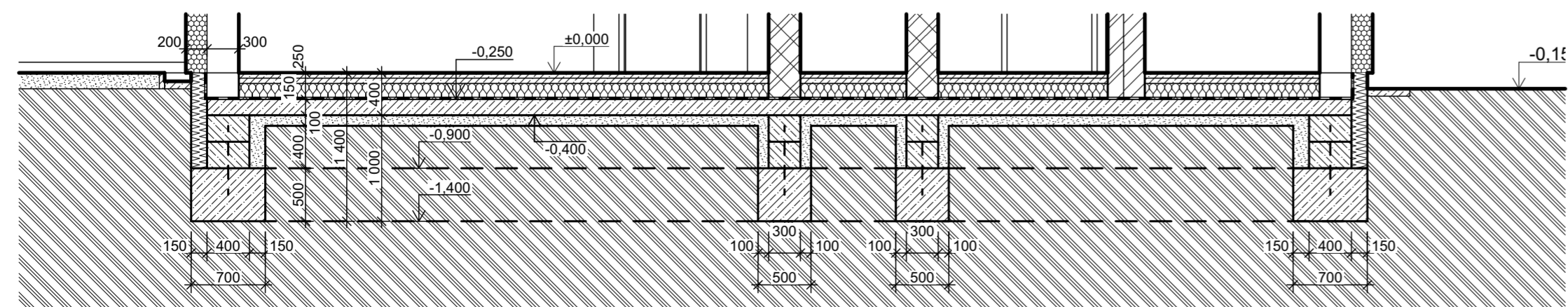
LEGENDA POUŽITÝCH ČAR


-  PODLAHOVÝ EPS 140- 150mm
+ SYSTÉMOVÁ DESKA PODLAHOVÉHO VYTÁPĚNÍ
-  KB ZB-30 a 40 RAPID (ZTRACENÉ BEDNĚNÍ NAD ZÁKL. PÁSY)
-  BETON ZÁKLADOVÝCH PÁSŮ - C 12/15, PODKLADNÍ BETON (DESKA) - (ZÁKL.PÁSY)
-  ZEMINA PŮVODNÍ
-  HUTNĚNÝ NÁSYP (VRSTVA ŠTĚRK cca 100mm)
-  VIDITELNÁ ZÁKLADOVÁ SPÁRA PO OBVODU
-  NEVIDITELNÁ ZÁKLADOVÁ SPÁRA ZAKRYTÁ PODLKADNÍM BETONEM
-  OBRYŠ ZTRACENÉHO BEDNĚNÍ (ŠELOVKY)
-  OBRYŠ ZDIVA NAD ZÁKLADY
-  HORNÍ A SPODNÍ ÚROVEŇ ŠALOVACÍCH TVÁRNIC

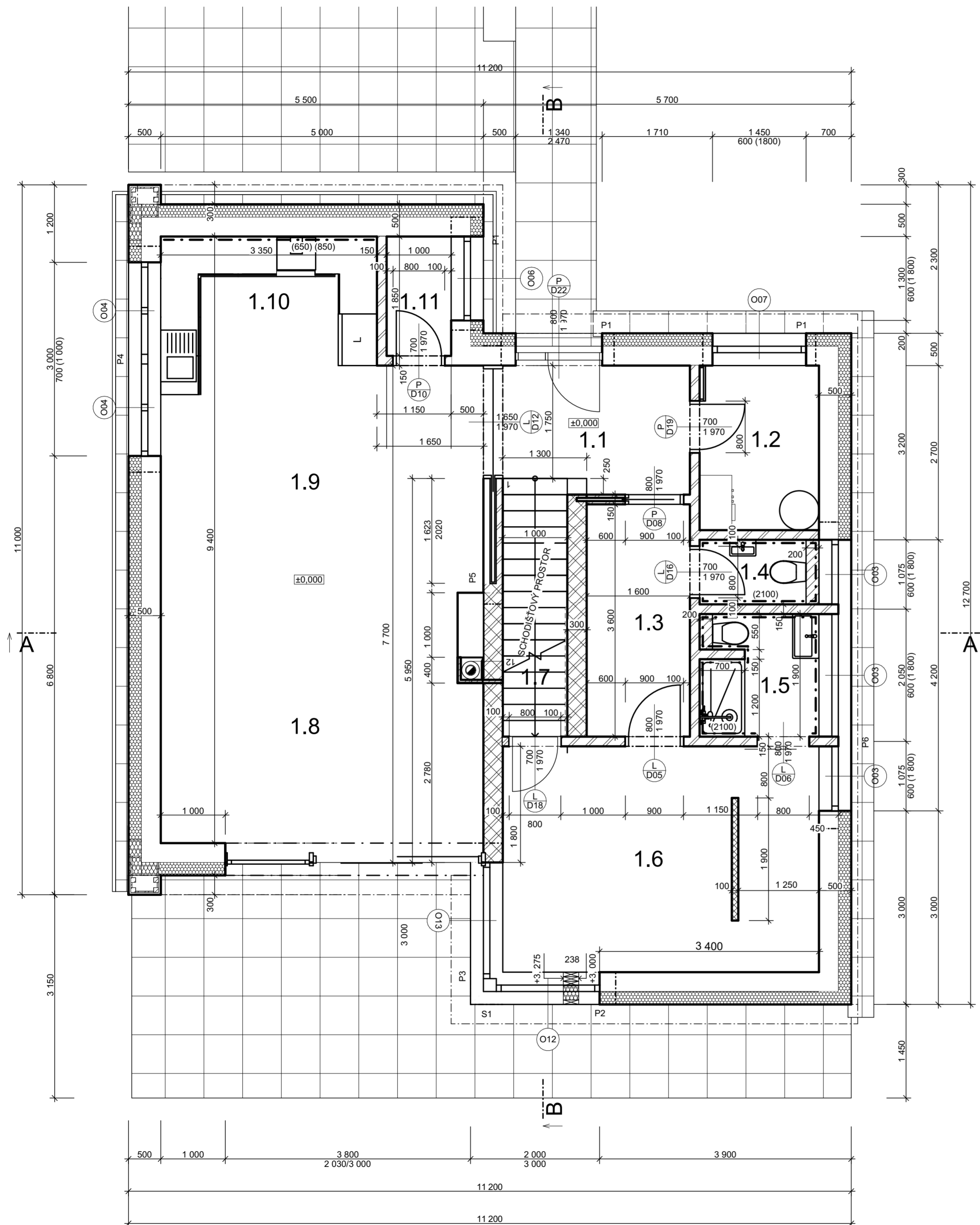
POZNÁMKA:

- BETON ZÁKLADOVÉ PÁSY - C12/15
- PODKLADNÍ BERON - C16/20
- ŠTĚRKOVÝ HUTNIT NA 30 MPa
- SKRÝVKA ORNICE TL. cca 10cm
- PŘED BOTONÁŽÍ ZÁKLADŮ VYNECHAT PROSTUPY PRO VODOVOD. KANALIZACI
- PŘÍPOJENÍ EL. PROSTUPY OPATŘIT CHRÁNICEMI

ŘEZ A-A'



KRESLIL	VEDOUCÍ PROJEKTU	 STŘEDNÍ PRŮMYSLOVÁ ŠKOLA STAVEBNÍ
JÁCHYM PUMPR	ING. ARCH. JIŘÍ MYSLIVEČEK	
AKCE DOKUMENTACE SKUTEČNÉHO PROVEDENÍ RODINNÉHO DOMU MÍSTO: ST. PARCELA Č. 122/5 V K.Ú. Štěpánovice u Českých Budějovic		PROJEKT PRO STAVEBNÍ POVOLENÍ
INVESTOR: Nová 245, Štěpánovice, 373 73		TŘÍDA S3B
		DATUM LEDEN 2024
VÝKRES		MĚŘÍTKO Č. VÝKRESU
ZÁKLADY		1:50 2



TABULKA MÍSTNOSTÍ

Č.	NÁZEV MÍSTNOSTÍ	PLOCHA (m2)	NÁŠLAPNÁ VRSTVA	ÚPRAVA STĚN A STROPU	ÚPRAVA STĚN A STROPU
1.1	PŘEDSÍŇ	6,32	KERAMICKÁ DLAŽBA	PVC. ŠTUK. OMÍTKA+PRIMALEX	KER. SOKLIK 80mm
1.2	TM	4,72	KERAMICKÁ DLAŽBA	PVC. ŠTUK. OMÍTKA+PRIMALEX	KER. SOKLIK 80mm
1.3	CHODBA	5,76	KERAMICKÁ DLAŽBA	PVC. ŠTUK. OMÍTKA+PRIMALEX	KER. SOKLIK 80mm
1.4	WC	1,85	KERAMICKÁ DLAŽBA	KER. OBKLAD v=2100 +PRIMALEX	
1.5	KOUPELNA	3,44	KERAMICKÁ DLAŽBA	KER. OBKLAD v=2100 +PRIMALEX	
1.6	LOŽNICE	17,48	PARKETY	PVC. ŠTUK. OMÍTKA+PRIMALEX	SOKLOVÁ LIŠTA
1.7	KOMORA	2,50	KERAMICKÁ DLAŽBA	PVC. ŠTUK. OMÍTKA+PRIMALEX	KER. SOKLIK 80mm
1.8	OBÝVACÍ POKOJ	22,04	PARKETY	PVC. ŠTUK. OMÍTKA+PRIMALEX	SOKLOVÁ LIŠTA
1.9	JÍDELNA	15,96	PARKETY	PVC. ŠTUK. OMÍTKA+PRIMALEX	SOKLOVÁ LIŠTA
1.10	KUCHYŇ	6,70	KERAMICKÁ DLAŽBA	PVC. ŠTUK. OMÍTKA+PRIMALEX	KER. SOKLIK 80mm
1.11	KOMORA	1,85	KERAMICKÁ DLAŽBA	PVC. ŠTUK. OMÍTKA+PRIMALEX	KER. SOKLIK 80mm

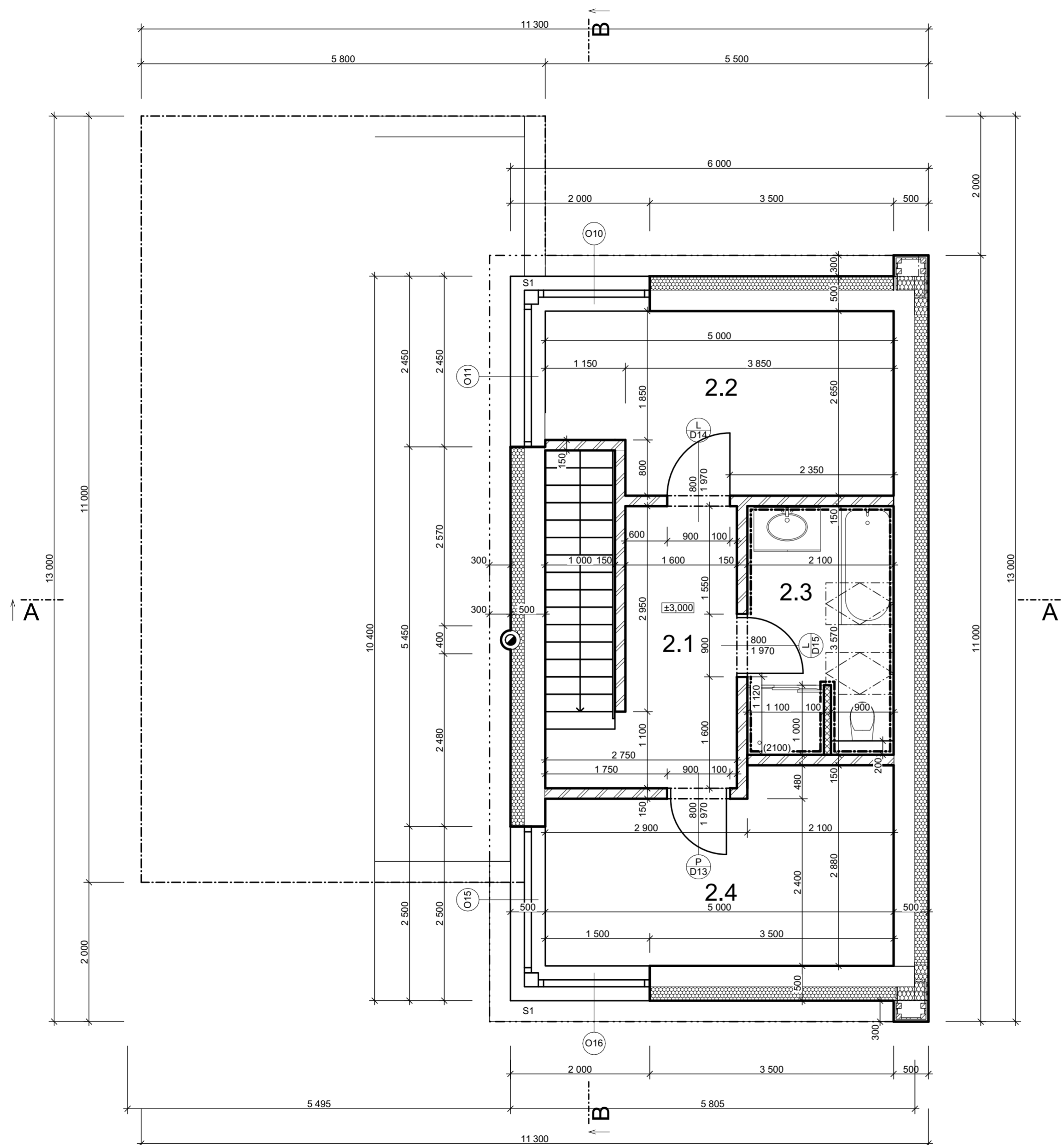
TABULKA PŘEKLADŮ

OZN.	NÁZEV	MNOŽSTVÍ
	Heluz 23,8/175	12
	Heluz 23,8/225	8
	Heluz 23,8/250	4
	Heluz 23,8/350	4
	KP XL-475	2

LEGENDA MATERIÁLŮ

	OBVODOVÉ ZDIVO HELUZ FAMILY 30 BROUŠENÁ NA SBC+BAUMIT EPS-F (20cm)
	ZDIVO VNITŘNÍ NOSNÉ HELUZ P15 30 BROUŠENÁ NA PU
	PÓROBETON PORFIX HL P6/650
	ZDIVO PŘÍČEK HELUZ AKU 11,5 NA MALTU M10
	ZDIVO PŘÍČEK HELUZ 8 NA MALTU
	SCHIDEL STABIL STA18
	PŘEDSAZENÁ NENOSNÁ KCE

KRESLIL	VEDOUČÍ PROJEKTU	 STŘEDNÍ PRŮMYSLOVÁ ŠKOLA STAVEBNÍ	
JÁCHYM PUMPR	ING. ARCH. JIŘÍ MYSLIVEČEK		
AKCE DOKUMENTACE SKUTEČNÉHO PROVEDENÍ RODINNÉHO DOMU		PROJEKT PRO STAVEBNÍ POVOLENÍ	
MÍSTO: ST. PARCELA Č. 122/5 V K.Ú. Štěpánovice u Českých Budějovic		TŘÍDA	S3B
INVESTOR:		DATUM	LEDEN 2024
Nová 245, Štěpánovice, 373 73		MĚŘÍTKO	Č. VÝKRESU
VÝKRES			
PŮDORYS 1.NP		1:50	1



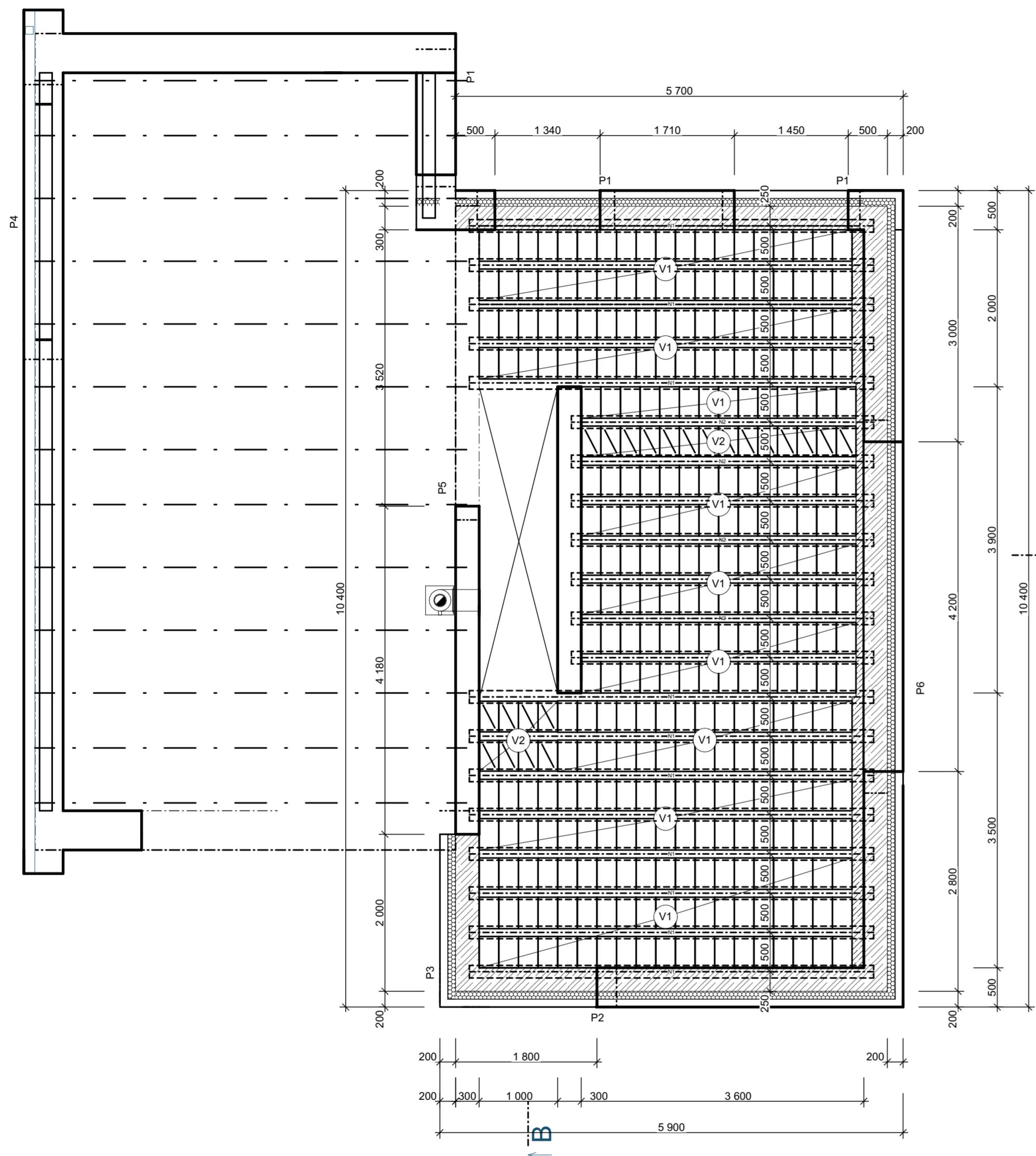
TABULKA MÍSTNOSTÍ

Č.	NÁZEV MÍSTNOSTÍ	PLOCHA (m ²)	NÁŠLAPNÁ VRSTVA	ÚPRAVASTĚN A STROPU	ÚPRAVASTĚN A STROPU
2.1	CHODBA	7,75	KERAMICKÁ DLAŽBA	PVC. ŠTUK. OMÍTKA+PRIMALEX	KER. SOKLIK 80mm
2.2	POKOJ	12,33	PARKETY	PVC. ŠTUK. OMÍTKA+PRIMALEX	KER. SOKLIK 80mm
2.3	KOUPELNA	7,49	KERAMICKÁ DLAŽBA	KER. OBKLAD v=2100 +PRIMALEX	
2.4	POKOJ	13,01	PARKETY	PVC. ŠTUK. OMÍTKA+PRIMALEX	KER. SOKLIK 80mm
		40,58			

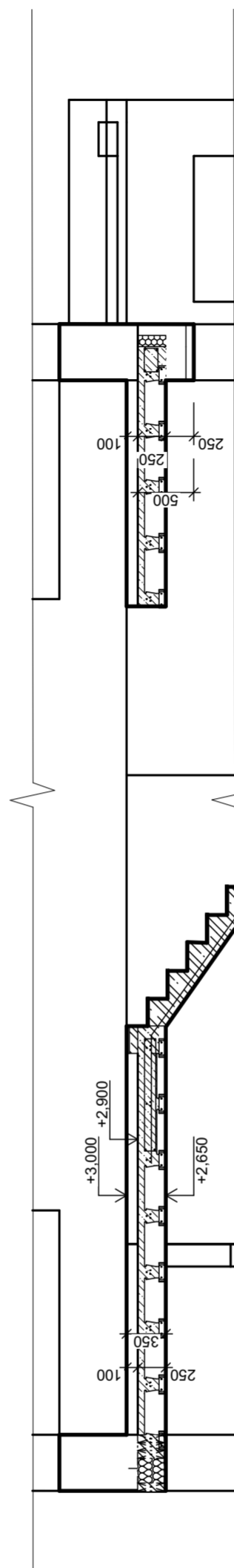
LEGENDA MATERIÁLŮ

	OBVODOVÉ ZDIVO HELUZ FAMILY 30 BROUŠENÁ NA SBC+BAUMIT EPS-F (20cm)
	PÓROBETON PORFIX HL P6/650
	ZDIVO PŘÍČEK HELUZ AKU 11,5 NA MALTU M10
	ZDIVO PŘÍČEK HELUZ 8 NA MALTU
	SCHIDEL STABIL STA18
	PŘEDSAZENÁ NENOSNÁ KCE

KRESLIL	VEDOUČÍ PROJEKTU		STŘEDNÍ PRŮMYSLOVÁ ŠKOLA STAVEBNÍ
JÁCHYM PUMPR	ING. ARCH. JIŘÍ MYSLIVEČEK		
AKCE DOKUMENTACE SKUTEČNÉHO PROVEDENÍ RODINNÉHO DOMU		PROJEKT PRO STAVEBNÍ POVOLENÍ	
MÍSTO: ST. PARCELA Č. 122/5 V K.Ú. Štěpánovice u Českých Budějovic		TRÍDA	S3B
INVESTOR: Nová 245, Štěpánovice, 373 73		DATUM	LEDEN 2024
VÝKRES		MĚŘÍTKO	Č. VÝKRESU
PŮDORYS 2.NP		1:50	3



ŘEZ B-B



TABULKA VLOŽEK MIAKO

OZN.	POČET (ks)	NÁZEV	VÝŠKA (mm)	DÉLKA (mm)
V1	299	Heluz MIAKO 19/50	190	250
V2	22	Heluz MIAKO 8/50	190	250

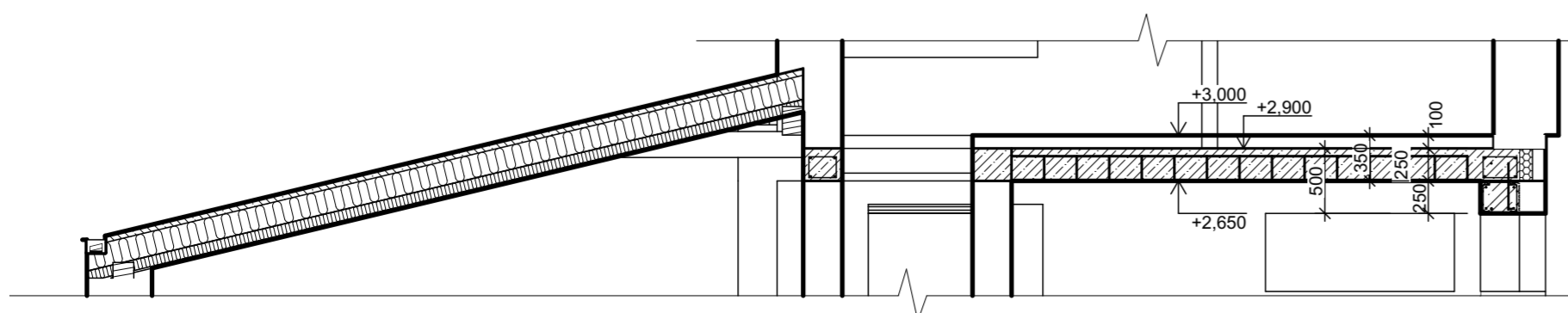
TABULKA NOSNÍKŮ MIAKO


OZN.	POČET (ks)	VÝŠKA (mm)	DÉLKA (mm)
N1	13	175	5150
N2	7	175	3850

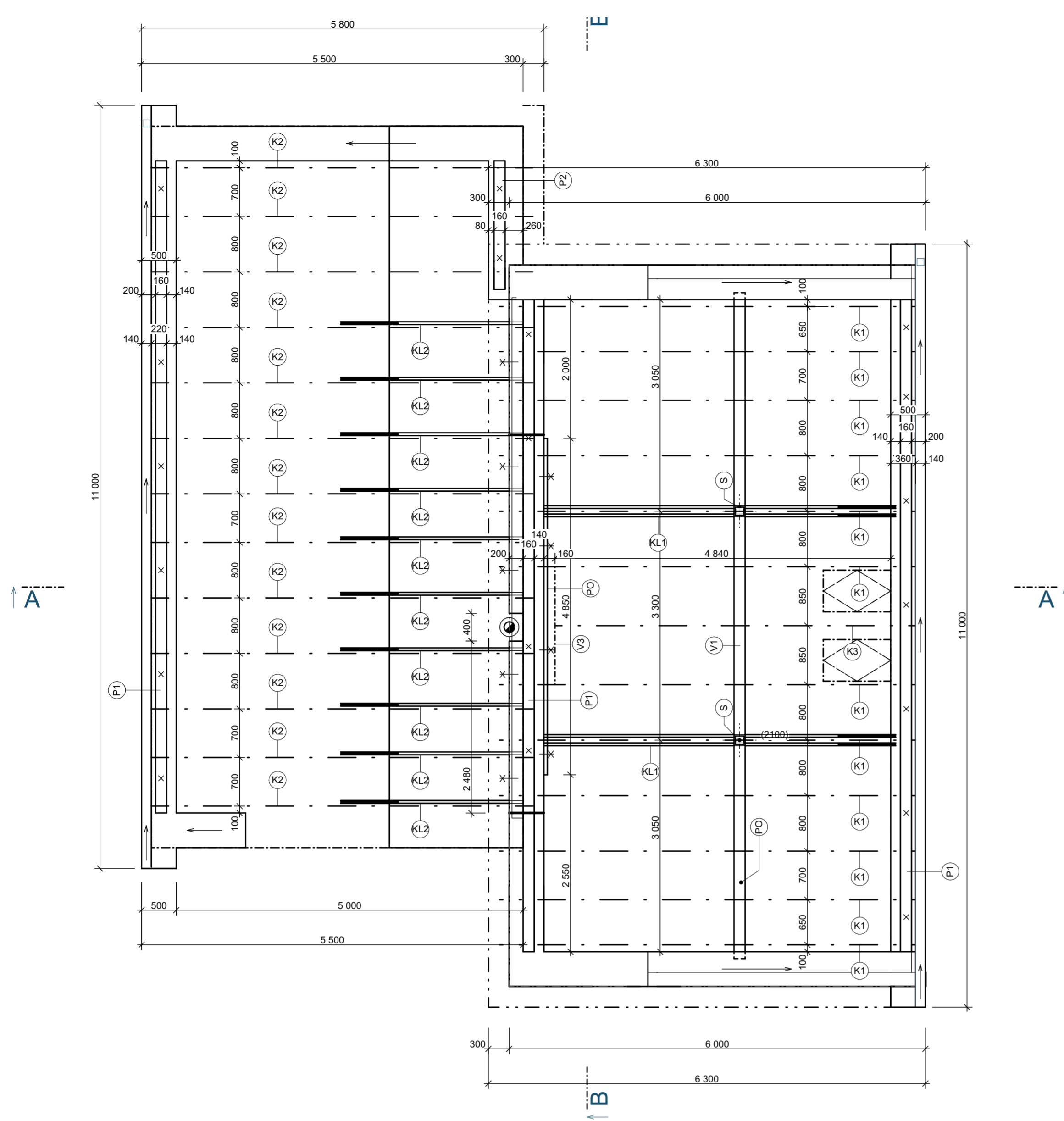
VĚNCE

ZMONOLITNĚNÍ STROPU A VEŠKERÉ VĚNCE
 BUDOU PROVEDENY Z BETONU C20/25
 BUDOU VYZTUŽENY 4 Ø BETONÁRSKÉ OCELI R10
 A SVÁZÁNY TRŽINKY Ø 6mm PO Å 250mm

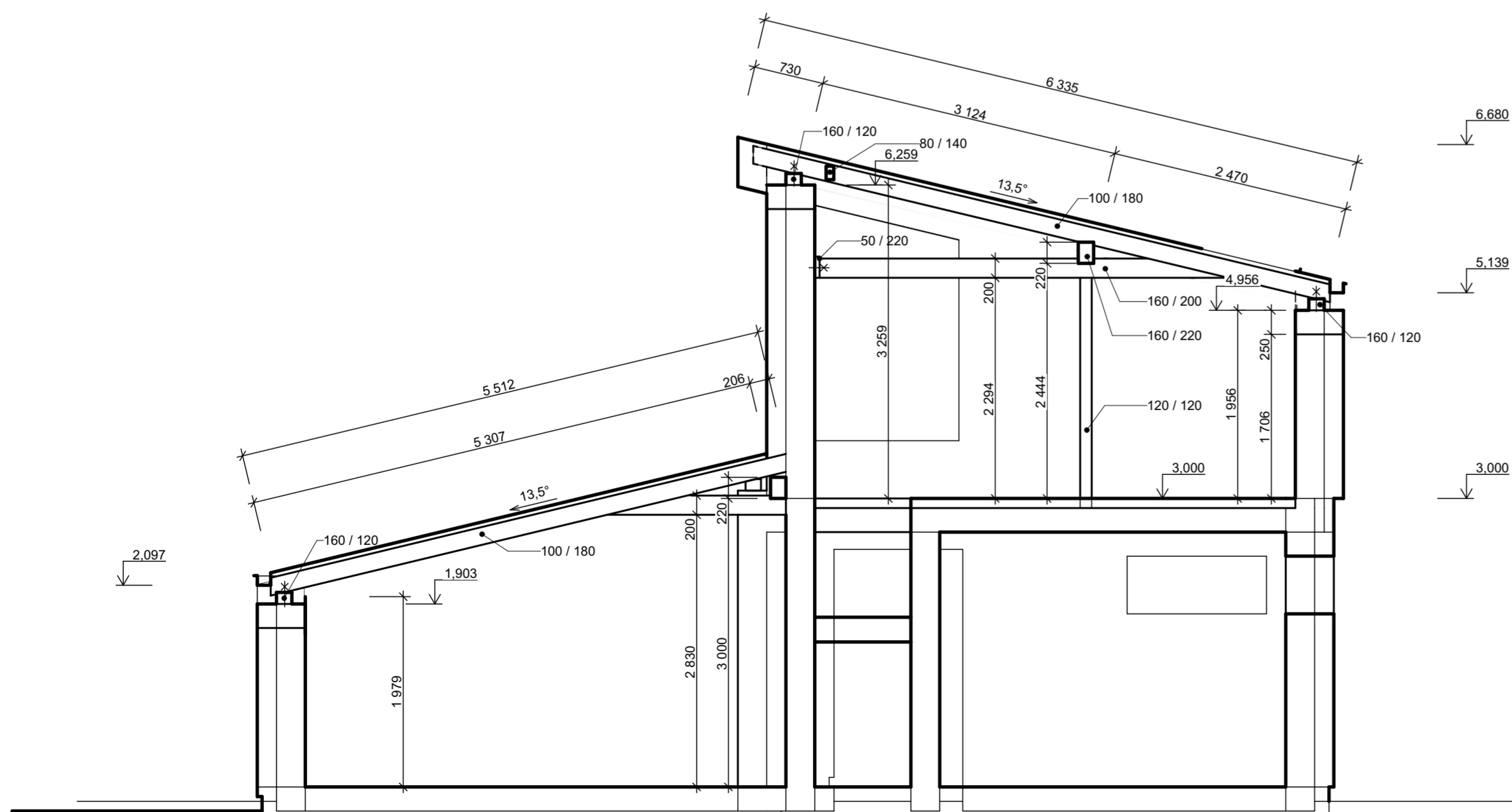
ŘEZ A-A



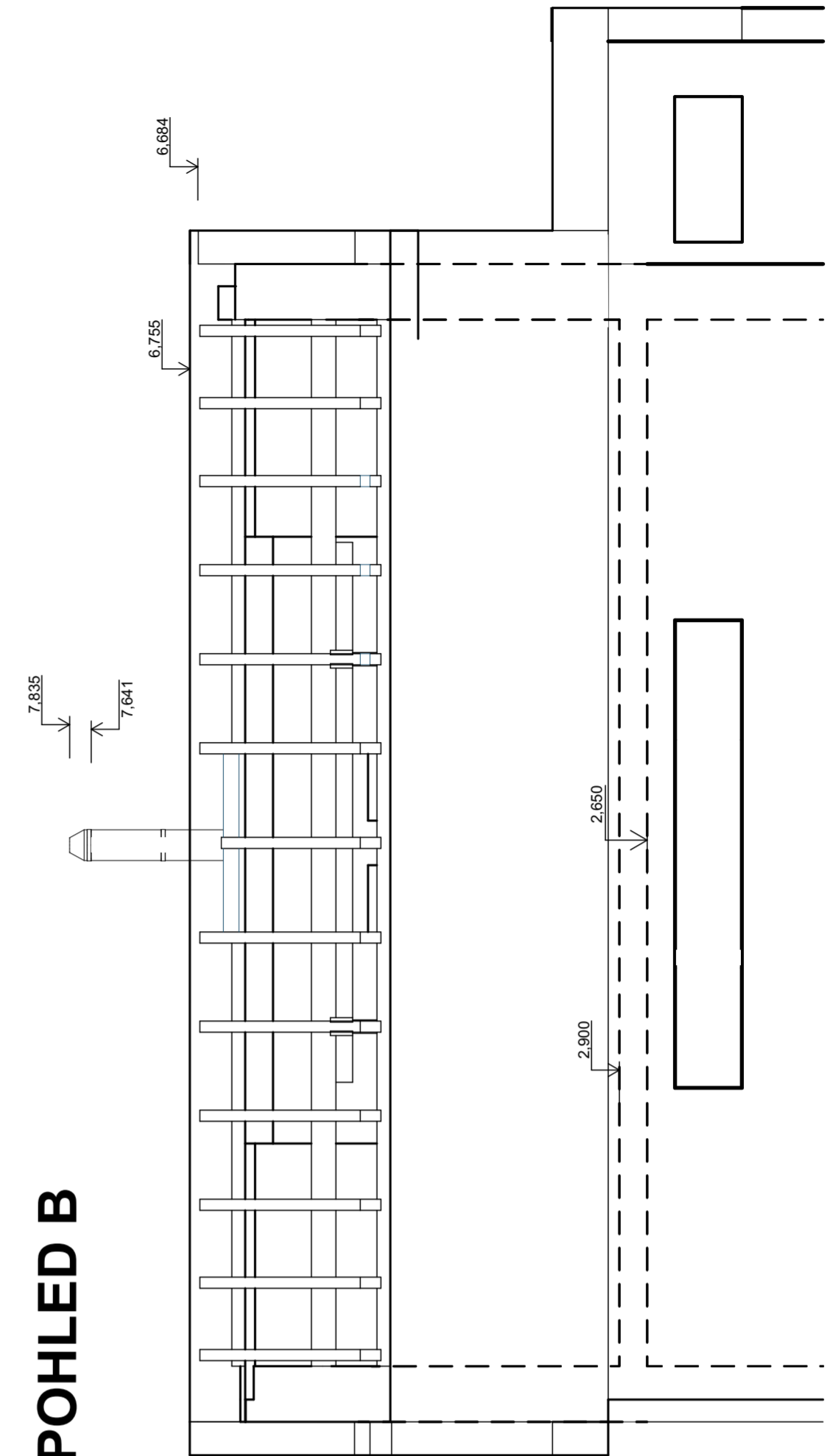
KRESLIL	VEDOUČÍ PROJEKTU	 STŘEDNÍ PRŮMYSLOVÁ ŠKOLA STAVEBNÍ
JÁCHYM PUMPR	ING. ARCH. JIŘÍ MYSLIVEČEK	
AKCE DOKUMENTACE SKUTEČNÉHO PROVEDENÍ RODINNÉHO DOMU MÍSTO: ST. PARCELA Č. 122/5 V K.Ú. Štěpánovice u Českých Budějovic INVESTOR: Nová 245, Štěpánovice, 373 73		PROJEKT PRO STAVEBNÍ POVOLENÍ TRÍDA S3B DATUM BŘEZEN 2024 MĚŘÍTKO Č. VÝKRESU
VÝKRES STROPNÍ SESTAVA NAD 1.NP		1:50 5



ŘEZ A-A



POHLED B



POZNÁMKA:

1.NP - PRÍZNAÉ KLEŠTINY (K2) NAD OBÝVACÍM POKOJEM

P2- VÝŠKA 3081 mm


2.NP - PRÍZNAÉ KLEŠTINY (K1) NAD CHODBOU

POZEMNICE NAD OKNEM PODEPŘENÁ OKENNÍM SLOUPKEM KP VARIO UNI R

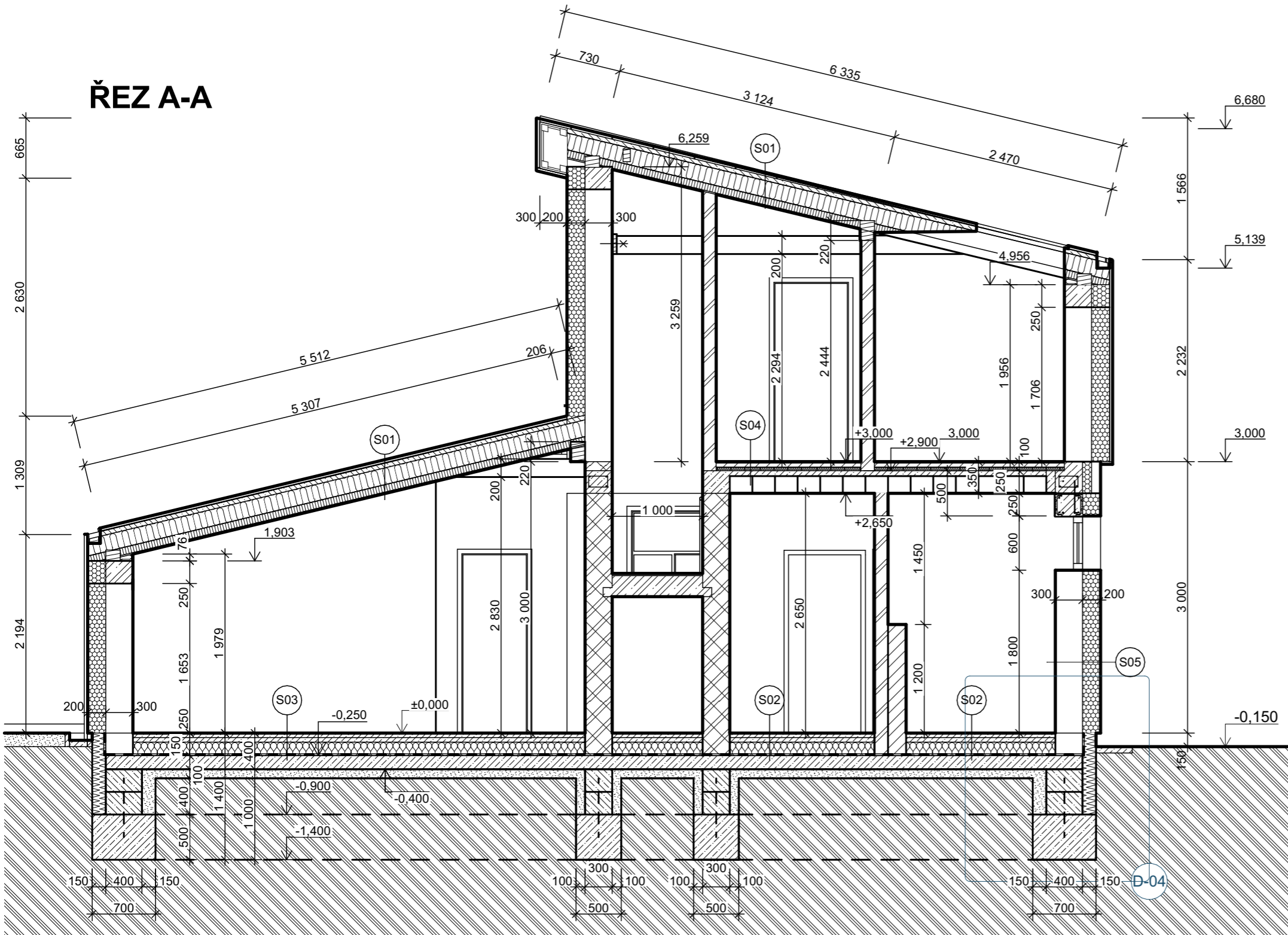
STŘEŠNÍ OKNA JSOU ZAKOTVENA DO KROKVÍ

VÝPIS PRVKŮ KROVU

OZN.	POČET (ks)	ŠÍŘKA (mm)	VÝŠKA (mm)	DĚLKA (m)	OBJEM (m ³)
K1	12	100	180	6	1,296
K2	13	100	180	5,5	1,287
K3	1	100	180	5,2	0,0936
KL1	2	160	200	5,294	0,3388
KL2	10	40	200	2,830	0,2264
P1	3	160	120	9,4	0,5414
P2	1	160	120	1,85	0,0355
S	2	120	120	2,544	0,0733
V1	1	160	220	9,6	0,3379
V2	1	160	220	7,4	0,2605
V3	1	80	140	1,7	0,0190
PO	1	50	220	4,85	0,0534
					4,5628

KRESLIL JÁCHYM PUMPR	VEDOUcí PROJEKTU ING. ARCH. JIŘÍ MYSLIVĚČEK	 STŘEDNÍ PRŮMYŠLOVÁ ŠKOLA STAVEBNÍ
AKCE DOKUMENTACE SKUTEČNÉHO PROVEDENÍ RODINNÉHO DOMU MÍSTO: ST. PARCELA Č. 122/5 V K.Ú. Štěpánovice u Českých Budějovic INVESTOR: Nová 245, Štěpánovice, 373 73		
VÝKRES		PROJEKT PRO STAVEBNÍ POVOLENÍ TRÍDA S3B DATUM ÚNOR 2024 MĚŘÍTKO Č. VÝKRESU
KROV		1:50 4

ŘEZ A-A



LEGENDA MATERIÁLŮ

	OBVODOVÉ ZDIVO HELUZ FAMILY 30 BROUŠENÁ NA SBC+BAUMIT EPS-F (20cm)
	ZDIVO VNITŘNÍ NOSNÉ HELUZ P15 30 BROUŠENÁ NA PU
	BETON VYZTUŽENÝ C20/25
	PÓROBETON PORFIX HL P6/650
	ZDIVO PŘÍČEK HELUZ AKU 11,5 NA MALTU M10
	ZDIVO PŘÍČEK HELUZ 8 NA MALTU
	SCHIDEL STABIL STA18
	KB ZB-30 a 40 RAPID (ZTRACENÉ BEDNĚNÍ NAD ZÁKL. PÁSY)
	BETON ZÁKLADOVÝCH PÁSŮ - C 12/15, PODKLADNÍ BETON (DESKA) - (ZÁKL.PÁSY)
	ZEMINA PŮVODNÍ
	HUTNĚNÝ NÁSYP (VRSTVA ŠTĚRK cca 100mm)

S01

Tepelná izolace - minerální vata 180 mm	
Parotěsná zábrana - fólie 1 mm	
Tepelná izolace - minerální vata 80 mm	
Sádrokarton 15 mm	

S02

Keramická dlažba 10 mm	
Beton prostý 40 mm	
Beton prostý 50 mm	
Tepelná izolace - polystyren EPS 150 mm	

S03

Dřevěné parkety 10 mm	
Beton prostý 40 mm	
Beton prostý 50 mm	
Tepelná izolace - polystyren EPS 150 mm	

S04

Keramická dlažba 10 mm	
Lepicí tmel na dlažbu a obklady 5 mm	
Anhydritový potěr 45 mm	
Akustická izolace - EPS 40 mm	

S05

Tepelná izolace - fenolická pěna 200 mm	
HELUZ Family 30 broušená na SBC 300 mm	

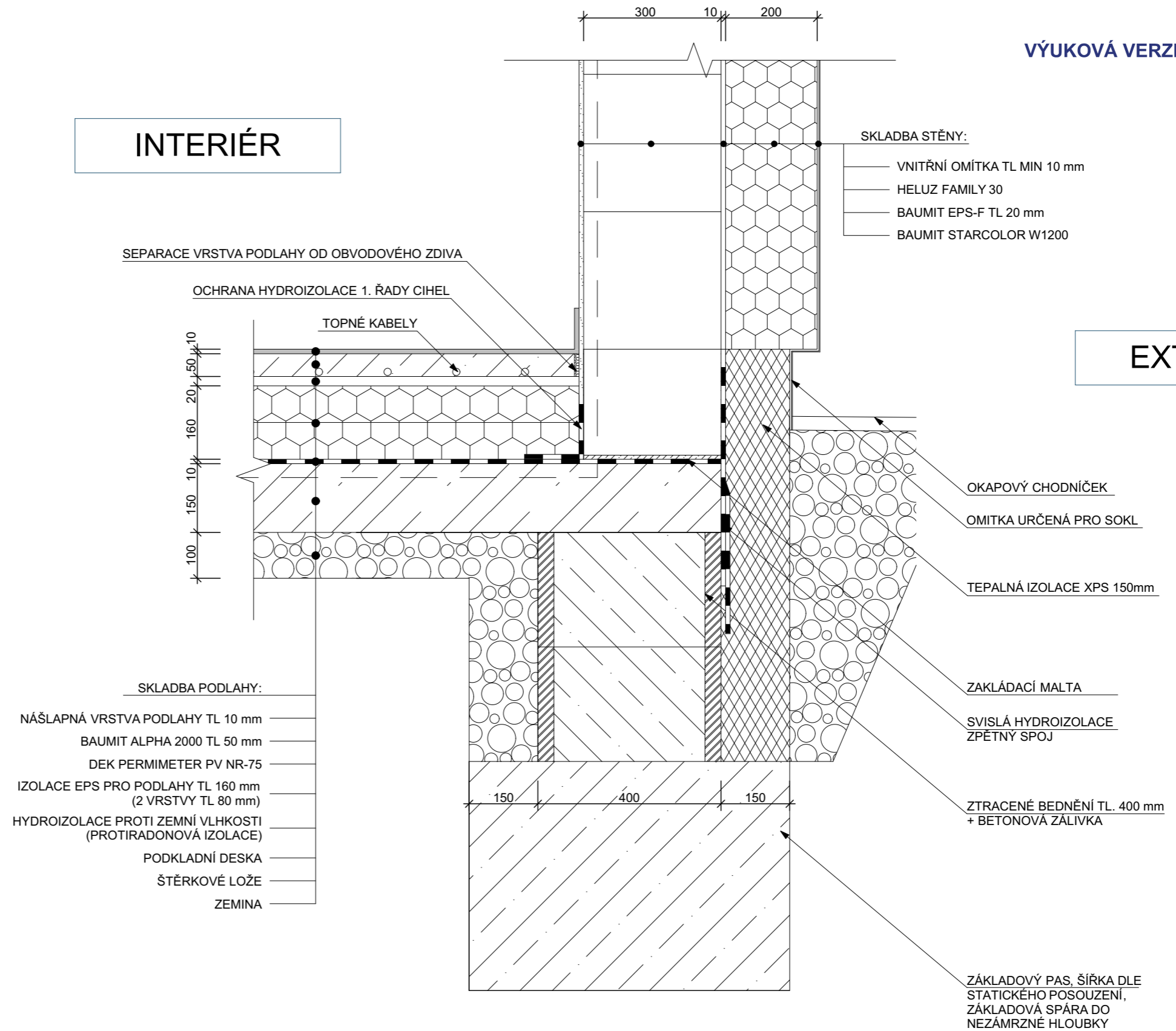
VĚNCE


ZMONLITNĚNÍ STROPU A VEŠKERÉ VĚNCE BUDOU PROVEDENY Z BETONU C20/25 BUDOU VYZTUŽENY 4 Ø BETONÁŘSKÉ OCELI R10 A SVÁZANY TRMÍNKY Ø 6mm PO á 250mm

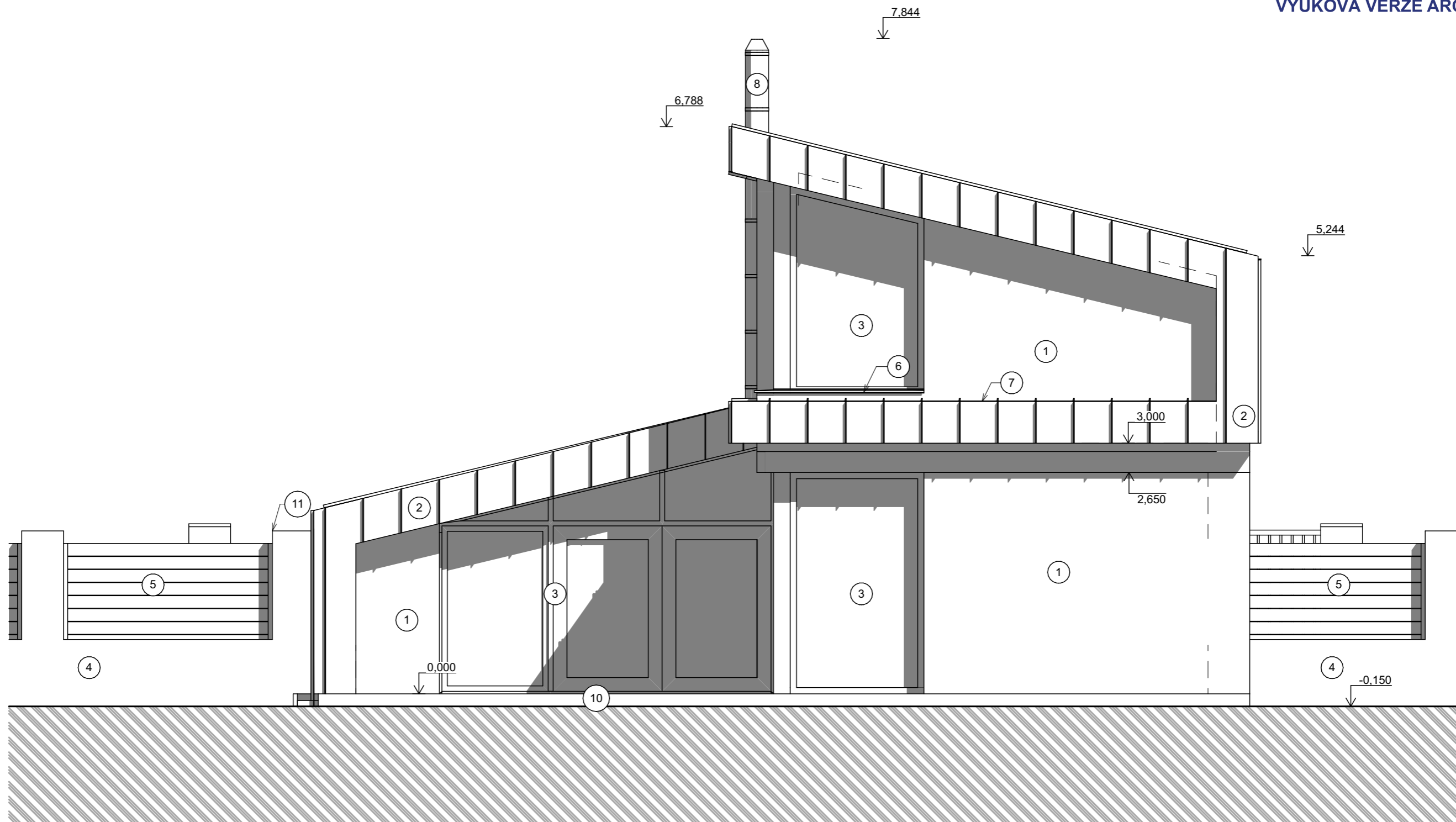
KRESLIL	VEDOUČÍ PROJEKTU	 STŘEDNÍ PRŮMYSLOVÁ ŠKOLA STAVEBNÍ
JÁCHYM PUMPR	ING. ARCH. JIŘÍ MYSLIVEČEK	
AKCE DOKUMENTACE SKUTEČNÉHO PROVEDENÍ RODINNÉHO DOMU		PROJEKT PRO STAVEBNÍ POVOLENÍ
MÍSTO: ST. PARCELA Č. 122/5 V K.Ú. Štěpánovice u Českých Budějovic		TŘÍDA S3B
INVESTOR:		DATUM DUBEN 2024
Nová 245, Štěpánovice, 373 73		MĚŘITKO Č. VÝKRESU
VÝKRES	ŘEZ A-A	1:50 6

INTERIÉR

EXTERIÉR




KRESLIL	VEDOUČÍ PROJEKTU	 STŘEDNÍ PRŮMYSLOVÁ ŠKOLA STAVEBNÍ
JÁCHYM PUMPR	ING. ARCH. JIŘÍ MYSLIVEČEK	
AKCE DOKUMENTACE SKUTEČNÉHO PROVEDENÍ RODINNÉHO DOMU MÍSTO: ST. PARCELA Č. 122/5 V K.Ú. Štěpánovice u Českých Budějovic INVESTOR: Nová 245, Štěpánovice, 373 73		PROJEKT PRO STAVEBNÍ POVOLENÍ TŘÍDA S3B DATUM DUBEN 2024 MĚŘITKO Č. VÝKRESU
VÝKRES		1:10
DETAIL		7



LEGENDA POVRCHOVÝCH ÚPRAV PRŮČELÍ

- | | |
|--|--------------------------------------|
| ① BAUMIT STARCOLOR W1200 STAREWHITE | ⑧ KOMÍN SCHIEDEL KERASTAR (ANTRACIT) |
| ② PLECH (ANTRACIT) | ⑨ BAUMIT SOKL - MARMOLIT |
| ③ VÝPLŇOVÉ OTVORY VEKRA PRIMA (PŘEDOKENNÍ ŽALUZIE) | ⑩ BETONOVÁ DLAŽBA (DLE VÝBĚRU) |
| ④ KOVOVÝ PLOT HET SOLDECOL (ANTRACIT) | ⑪ ELEKTRICKÁ VRATA (ANTRACIT) |
| ⑤ BAUMIT CREATIVTOP BETON 0442 (TMAVĚ ŠEDÁ) | |
| ⑥ OPLECHOVÁNÍ PARAPETU - POZINKOVANÝ PLECH 0,7mm | |
| ⑦ OPLECHOVÁNÍ FASÁDY - POZINKOVANÝ PLECH 0,7mm | |

KRESLIL	VEDOUCÍ PROJEKTU	 STŘEDNÍ PRŮMYSLOVÁ ŠKOLA STAVEBNÍ	
JÁCHYM PUMPR	ING. ARCH. JIŘÍ MYSLIVEČEK		
AKCE DOKUMENTACE SKUTEČNÉHO PROVEDENÍ RODINNÉHO DOMU MÍSTO: ST. PARCELA Č. 122/5 V K.Ú. Štěpánovice u Českých Budějovic INVESTOR: Nová 245, Štěpánovice, 373 73		PROJEKT PRO STAVEBNÍ POVOLENÍ	
		TŘÍDA	S3B
		DATUM	DUBEN 2024
		MĚŘÍTKO	Č. VÝKRESU
JIŽNÍ POHLED		1:50	8