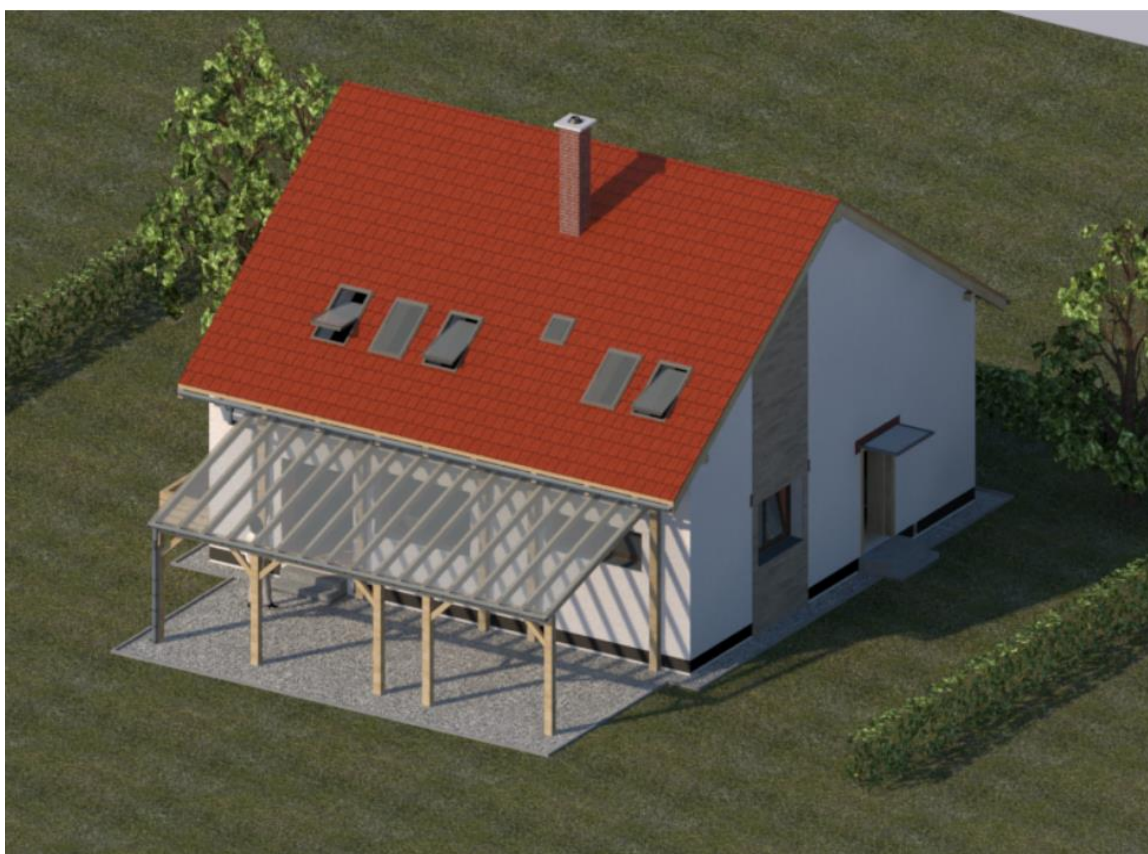


**Střední průmyslová škola stavební a Obchodní akademie,
Kadaň, Komenského 562, příspěvková organizace**

TECHNICKÁ ZPRÁVA

architektonicko-stavebního řešení



AKCE: RODINNÝ DŮM

PROJEKTANT: Richard Samek

A) VŠEOBECNÉ INFORMACE

Název stavby: RODINNÝ DŮM

Místo stavby: Spořice, Lipová 468

Stupeň dokumentace: Projekt pro stavební povolení

Investor a vlastník pozemku: Richard Samek

Projektant: Richard Samek

Zastavěná plocha: 125,95 m²

Obestavěný prostor: 577,6 m³

Podlahová plocha celkem: 160,82 m²

Počet podlaží v objektu: 2

Počet bytových jednotek v objektu: 1

Plocha pozemku: 950 m²

B) ZÁKLADNÍ ÚDAJE CHARAKTERIZUJÍCÍ STAVBU

Stavební parcela č. 73/625 o celkové výměře 950 m² v katastrálním území Chomutov, se nachází v obytné zóně. Vjezd na pozemek je z ulice Lipová. Parcela je situována v rovinatém terénu.

Základová půda je tvořena štěrkopísčitou zeminou. V území nebylo zjištěno riziko pronikání radonu – nízký radonový index. V rámci geologického průzkumu nebyla zjištěna hladina podzemní vody.

Pozemek je oplocen. U vstupu na pozemek je osazen prefabrikovaný objekt pro HUP a rozvaděč elektřiny. Vodovod je napojen z uličního řádu a je ukončen ve vodoměrné šachtě na hranici pozemku. Inženýrské sítě kanalizace, plynu, vodovodu, telefonu, elektřiky jsou vedeny v ulici Lipová.

Poloha budovy je určena regulační uliční čarou. Podélná osa objektu (orientace západ - východ) je rovnoběžná s osou komunikace. Pěší vstup je od komunikace. Objekt splňuje závazné pokyny zadané regulačním plánem.

Půdorys objektu RD je obdélníkového tvaru. Budova má 1. NP a obytné podkroví. V 1. NP se nachází tyto místnosti: zádveří, chodba se schodištěm, WC, pokoj, obývací pokoj, kuchyně s jídelnou. V podkroví: chodba, dětský pokoj, ložnice, pracovna a koupelna + WC.

Součástí stavby je venkovní terasa s dřevěnou pergolou.

C) STAVEBNĚ TECHNICKÉ ŘEŠENÍ

1. PŘÍPRAVA ÚZEMÍ A ZEMNÍ PRÁCE

Před zahájením výkopových prací bude sejmuta ornice o mocnosti cca 0,20 m, která bude uložena na pozemku v zadní části, následně po dokončení stavby bude zemina použita na terénní úpravy v okolí domu. Území s ponechanou ornici bude chráněno provizorním oplocením.

Výkopy rýh pod obvodovými stěnami jsou do hloubky 100 mm od UT, pod vnitřními stěnami, komínem a schodištěm do hloubky 850 mm od UT.

2. ZÁKLADY A PODKLADNÍ BETONY

Pod svislými nosnými stěnami, schodišťovým ramenem a komínem jsou navrženy monolitické základové pasy z prostého betonu třídy C16/20, které jsou nadezděny betonovými tvarovkami ztraceného bednění s vloženou betonářskou výztuží. Podkladní betonová deska tloušťky 150 mm je z betonu třídy C16/20 vyztužená KARI sítí 150/150/6 mm.

Sloupky dřevěné pergoly budou založeny pomocí zemních vrutů s U patkou pro kotvení sloupku.

3. SVISLÉ NOSNÉ KONSTRUKCE

Obvodové stěny objektu jsou z cihelných bloků HELUZ FAMILY 50 2in1 broušená na maltu SBC a HELUZ FAMILY 44 2in1 broušená na maltu SBC.

Vnitřní nosné zdi jsou z cihelných bloků HELUZ FAMILY 25 2in1 broušená na maltu SBC.

4. VODOROVNÉ KONSTRUKCE

Stropy:

Stropní konstrukce 1. NP bude provedena z keramicko-betonových nosníků HELUZ a vložek HELUZ MIAKO.

Tloušťka stropní konstrukce je 250 mm, beton C 25/30.

Ztužující věnce:

V rámci stropu 1. NP je navržen železobetonový monolitický věnec výšky 250 mm po obvodu s věncovkou HELUZ 8/25 2in1 a vloženou tepelnou izolací EPS tloušťky 200 mm.

Pod pozednicí krovu bude železobetonový monolitický věnec výšky 250 mm s vloženou tepelnou izolací EPS tloušťky 120 mm a s věncovkou HELUZ 8/25 2in1 z venkovní i vnitřní strany. Věnec bude provázán se štítovými zdmi a po délce ukotven ocelovou pásovinou do stropní konstrukce.

Překlady:

V obvodových stěnách budou nad otvory použity překlady HELUZ FAMILY 3in1 šířky 500 mm. U překladů nad okenními otvory bude vyndáním segmentu tepelné izolace umožněno osazení venkovní elektricky ovládané „malé“ rolety.

Nad otvory vnitřních nosných zdí budou osazeny nosné překlady HELUZ 23,8.

Nad otvory v příčkách budou použity ploché keramické překlady HELUZ 11,5.

5. SCHODIŠTĚ

Vertikální komunikace v objektu je řešena jednoramenným smíšeným pravotočivým schodištěm. Nosnou konstrukci stupňů tvoří železobetonová monolitická deska tloušťky 125 mm. V úrovni stropu je schodišťová deska kotvena do zesílené stropní konstrukce. Stupně jsou monolitické z betonu C20/25.

6. KROV

Střecha je sedlová, půdorysný tvar obdélníkový 10 300 x 11 100 mm, sklon 35°, se štíty na východním a západním průčelí. Konstrukci krovu tvoří novodobá vaznicová soustava.

Pozednice (160/140) jsou uloženy na ztužující železobetonový monolitický věnec, do kterého jsou kotveny závitovou tyčí po cca 1 m.

Vrcholová vaznice (140/160) je tvořena svařencem z ocelových nosníků 2 x UPE 160, je podepřena přivařenými ocelovými sloupky a kotvena do štítových zdí na ocelové roznášecí plotny, které jsou uloženy na ztužujícím pozedním věnci.

Ocelové sloupky (140/140) z ocelových nosníků 2 x UPE 140 jsou kotveny ocelovými patními plotnami do zesílené stropní konstrukce.

V každém poli krokví (100/160) jsou navrženy kleštiny (2 x 80/160) s nosnou funkcí podhledu.

Použité řezivo: smrk. Všechny dřevěné prvky krovu budou opatřeny 2x ochranným nástřikem 10% roztoku Bochemit QB, ocelové prvky opatřeny 2x základním antikoročním nátěrem.

7. STŘECHA

Střešní plášť sedlové střechy je navržen v této skladbě: skládaná betonová krytina BMI BRAMAC Classic Protector PLUS, latě 60 x 40 mm, kontralatě 60 x 40 mm, pojistná hydroizolace Bramac UNI 2S Resistant, prkenné bednění, tepelná izolace Isover DOMO PLUS 160, parotěsná fólie Bramac Membran 100 2S a SDK protipožární deska.

Součástí střechy jsou střešní okna Velux a střešní výlez Velux pro přístup ke komínu. Střecha je opatřena hromosvodnou soustavou a v oblasti komína originálními BRAMAC střešními doplňky pro zajištění bezpečného pohybu po střeše.

8. PŮDNÍ PROSTOR

Půdní prostor (nad podhledem podkroví) vzhledem k nedostatečné podchodné výšce nebude využíván.

9. KOMÍN

V objektu bude použit komín HELUZ o rozměrech 400 x 400 mm, bude odvádět spaliny od krbových kamen s teplovodním výměníkem.

10. PŘÍČKY

V prvním nadzemním podlaží i v podkroví jsou navrženy příčky z keramických tvarovek HELUZ AKU 11,5 na maltu M 10.

11. PODHLEDY

V podkroví je zavěšen podhled v této skladbě: tepelná izolace Isover DOMO PLUS 160, parotěsná fólie Bramac Membran 100 2S a SDK protipožární deska.

12. PODLAHY

Podlahy jsou navrženy dle hygienických norem a provozních požadavků investora. U všech podlah je po obvodu stěn separační podlahový pásek tloušťky 20 mm.

Jednotlivé nášlapné povrchy podlah jsou uvedeny v tabulkách místností (viz půdorysy podlaží). Podrobné specifikace vrstev podlah viz výkres SVISLÝ ŘEZ.

13. HYDROIZOLACE

- Izolace spodní stavby: asfaltové modifikované pásy GLASTEK 40 SPECIAL MINERAL a ELASTEK 40 SPECIAL MINERAL. Hydroizolace bude vytažena nad upravený terén min. 300 mm.
- Sklonitá střecha: doplňková pojistná hydroizolační folie Bramac UNI 2S Resistant a parotěsná fólie Bramac Membran 100 2S.

14. TEPELNÁ, ZVUKOVÁ A KROČEJOVÁ IZOLACE

- Podlahy v 1.NP: tepelná izolace Isover EPS 100 tl. 140 mm.
- Podlahy v podkroví: akustická izolace Isover T-N tl. 40 mm.
- Sokl: tepelná izolace Isover EPS Sokl 3000 tl. 60 mm.
- Zateplení podkroví a podhledu: tepelná izolace Isover DOMO PLUS 160 tl. 320 mm.
- Pozednice: tepelná izolace Isover EPS 100F tl. 200 mm.

15. OMÍTKY

- Vnitřní - VS omítka MAXIT IP 23 F.
- Vnější - akrylátová šlechtěná omítka MAXIT SPECTRA A.

16. OBKLADY

- Vnitřní - v místnostech hygienického zařízení a kuchyni jsou navrženy keramické obklady. Přesné určení barvy, typu a rozměrů bude určeno po domluvě s investorem v průběhu stavby.
- Vnější - obklad nadstřešní části komína - HELUZ cihelný obkladový pásek 25.

17. TRUHLÁŘSKÉ, ZÁMEČNICKÉ A OSTATNÍ DOPLŇKOVÉ VÝROBKY

Budou osazena dřevěná okna a dřevěné vchodové dveře SULKO, dveře vnitřní dřevěné obložkové SAPELI, střešní okna VELUX.

18. KLEMPÍŘSKÉ VÝROBKY

Okapní systém bude proveden z pozinkovaného plechu s ochrannou vrstvou - BRAMAC Stabikor M, lemování, oplechování a venkovní parapety z oboustranně lakovaného pozinkovaného plechu.

19. MALBY

- Vnitřní - zdivo a stropy: vnitřní barva Maxit Mallerweiss LF (odstín bude určen po domluvě s investorem).

20. VĚTRÁNÍ MÍSTNOSTÍ

Je navrženo přirozeně - okny (v každé obytné místnosti je okno s nastavitelnou ventilační šterbinou).

21. VENKOVNÍ ÚPRAVY

Podél objektu je navržen okapový chodník z betonové dlažby, terasa bude také z betonové dlažby.

22. ZPŮSOB VYTÁPĚNÍ OBJEKTU A OHŘEV TV

Vytápění objektu je navrženo tepelným čerpadlem umístěným mimo objekt. Jako doplňkový zdroj tepla budou použita krbová kamna s teplovodním výměníkem, která budou umístěna v obývacím pokoji s napojením na komín HELUZ.

Ohřev TV bude řešen pomocí elektrického zásobníkového ohříváče.

23. ZDRAVOTNĚ - TECHNICKÉ INSTALACE

Odpadní vody budou odvedeny do splaškové kanalizace domovní přípojkou DN 150 s napojením do stávající šachty v komunikaci - napojení na hranici pozemku.

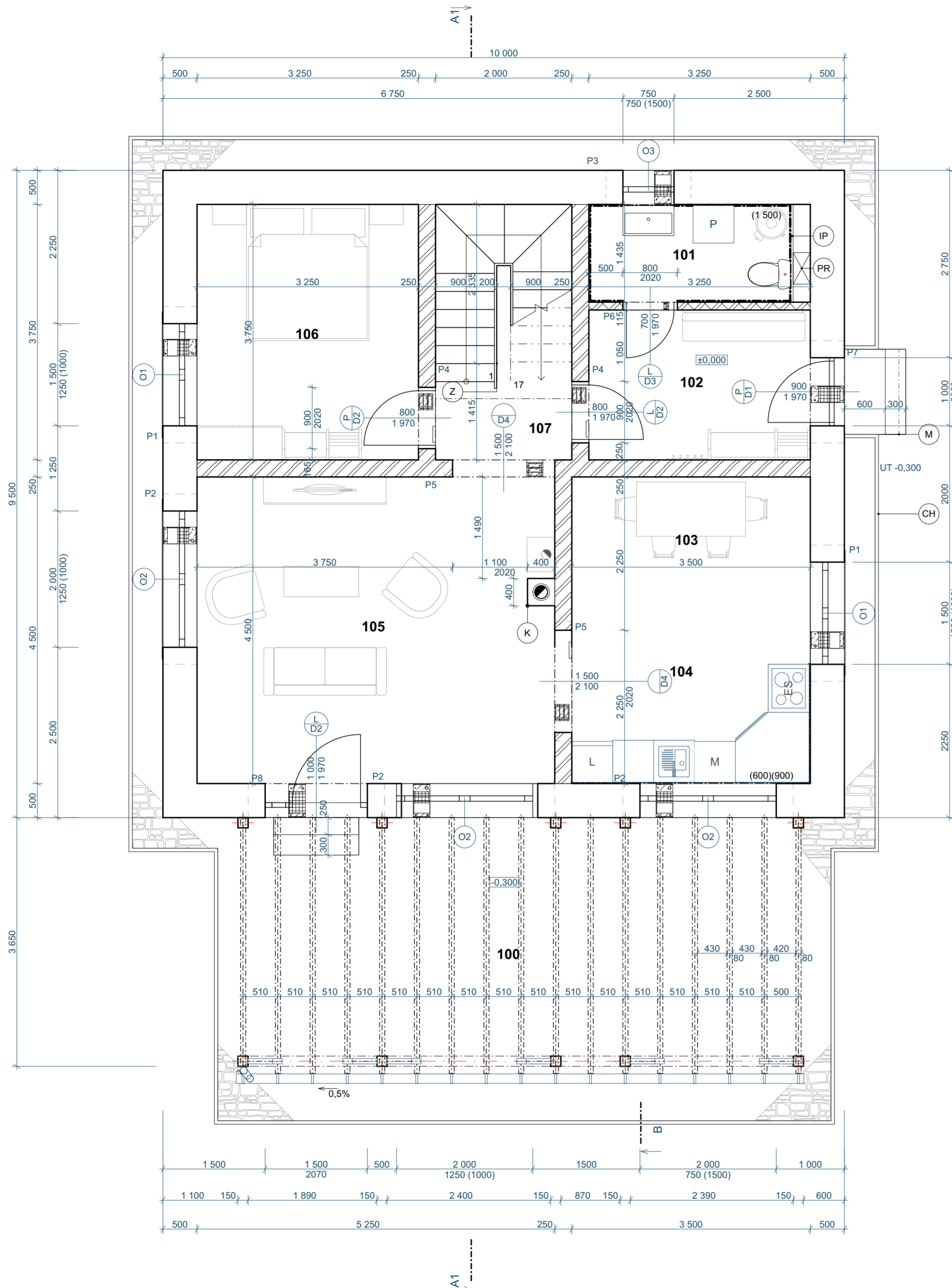
Objekt není napojen na veřejnou dešťovou kanalizaci, dešťové vody budou odvedeny do vsakovací jímky.

Zásobování objektu pitnou vodou bude řešeno novou přípojkou na distribuční vodovodní síť. Vodoměrná sestava bude umístěna do vodoměrné šachty na hranici pozemku.

24. ELEKTROINSTALACE

Objekt bude napojen na přípojkou elektrické energie, přípojka půjde do rozvaděče v oplocení a dále do domovního rozvaděče v zádveři.

Na jižní straně střechy budou instalovány fotovoltaické panely, které by měly pokrýt téměř celou spotřebu elektrické energie v objektu.



LEGENDA MÍSTNOSTÍ

Č.	NÁZEV MÍSTNOSTI	PLOCHA (m2)	NÁŠLAPNÁ VRSTVA	POVRCHOVÁ ÚPRAVA ZDÍ	POPVRCHOVÁ ÚPRAVA STROPU	POZNÁMKA
100	TERASA	30,52	BETONOVÁ DLAŽBA	DŘEVĚNÉ SLOUPKY	ZASTŘEŠENÍ - PLAST	
101	WC	4,51	KERAMICKÁ DLAŽBA	OMÍTKA + OBKLAD	OMÍTKA	KERAMICKÝ OBKLAD (1500)
102	ZÁDVEŘÍ	7,43	KERAMICKÁ DLAŽBA	OMÍTKA	OMÍTKA	
103	JÍDELNA	7,00	VINYL	OMÍTKA	OMÍTKA	
104	KUCHYNĚ	8,81	VINYL	OMÍTKA + OBKLAD	OMÍTKA	KERAMICKÝ OBKLAD (500)(900)
105	OBÝVACÍ POKOJ	24,50	VINYL	OMÍTKA	OMÍTKA	
106	POKOJ	12,19	VINYL	OMÍTKA	OMÍTKA	
107	CHODBA	7,65	KERAMICKÁ DLAŽBA	OMÍTKA	OMÍTKA	
		102,60 m²				

LEGENDA PŘEKLADŮ

OZNAČENÍ	POPIS, POČET KS. V SESTAVĚ	POČET SESTAV	SVĚTLOST (mm)	DĚLKA (mm)	ŠÍŘKA (mm)	VÝŠKA (mm)
P1	HELUZ FAMILY 3in1 - 1	2	1 500	2000	500	245
P2	HELUZ FAMILY 3in1 - 1	3	2 000	2500	500	245
P3	HELUZ FAMILY 3in1 - 1	1	750	1250	500	245
P4	HELUZ 23,8 - 3	1	900	1250	250	238
P5	HELUZ 23,8 - 3	1	1 500	2000	250	238
P6	HELUZ PLOCHÝ 11,5 - 1	1	800	1250	115	71
P7	HELUZ FAMILY 3in1 - 1	1	1 000	1500	500	245
P8	HELUZ FAMILY 3in1 - 1	1	1 500	2000	500	245

LEGENDA MATERIÁLŮ

- HELUZ FAMILY 50 2in1 NA MALTU SBC
- HELUZ FAMILY 25 2in1 NA MALTU SBC
- HELUZ AKU 11,5 NA MALTU M10
- BETONOVÁ DLAŽBA - OKAPOVÝ CHODNÍK
- DŘEVĚNÝ SLOUPEK 150 x 150 mm

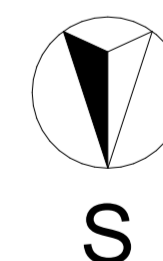
POZNÁMKY

- M** MARKÝZA 1250x800 mm
- CH** OKAPOVÝ CHODNÍK
- Z** ZÁBRADLÍ VÝŠKY 100 mm
- K** KOMÍN 400x400 mm
- PR** PROSTUP STROPNÍ KONSTRUKCÍ 465 x 250mm (INSTALCE)
- IP** INSTALAČNÍ PŘEDSTĚNA SDK II. 12,5mm

±0,000 = 320 m n. m.



VYPRACOVAL:	KONTOROVALA:	SPŠS a OA KADAŇ
RICHARD SAMEK	P. HAMERSKÁ	
RODINNÝ DŮM		3.A
		2023/24
PŮDORYS 1. NP		M: 1:50 Č. V. 1



LEGENDA MÍSTNOSTÍ

Č.	NÁZEV MÍSTNOSTI	PLOCHA (m ²)	NÁŠLAPNÁ VRSTVA	POVRCHOVÁ ÚPRAVA ZDÍ	POPVRCHOVÁ ÚPRAVA STROPU	POZNÁMKA
201	DĚTSKÝ POKOJ	10,68	VINYL	OMÍTKA	SDK PODHLED	
202	KOUPELNA + WC	10,52	KERAMICKÁ DLAŽBA	OMÍTKA + OBKLAD	SDK PODHLED	KERAMICKÝ OBKLAD (2300)
203	PRACOVNA	14,19	VINYL	OMÍTKA	SDK PODHLED	
204	LOŽNICE	20,50	VINYL	OMÍTKA	SDK PODHLED	
205	CHODBA	2,33	VINYL	OMÍTKA	SDK PODHLED	
		58,22 m²				


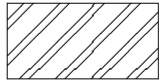

LEGENDA PŘEKLADŮ

OZNAČENÍ	POPIS, POČET KS. V SESTAVĚ	POČET SESTAV	SVĚTLOST (mm)	DÉLKA (mm)	ŠÍŘKA (mm)	VÝŠKA (mm)
P1	HELUZ PLOCHÝ 11,5 - 1	1	900	1250	115	71
P2	HELUZ 23,8 - 3	1	900	1250	250	238

POZNÁMKA

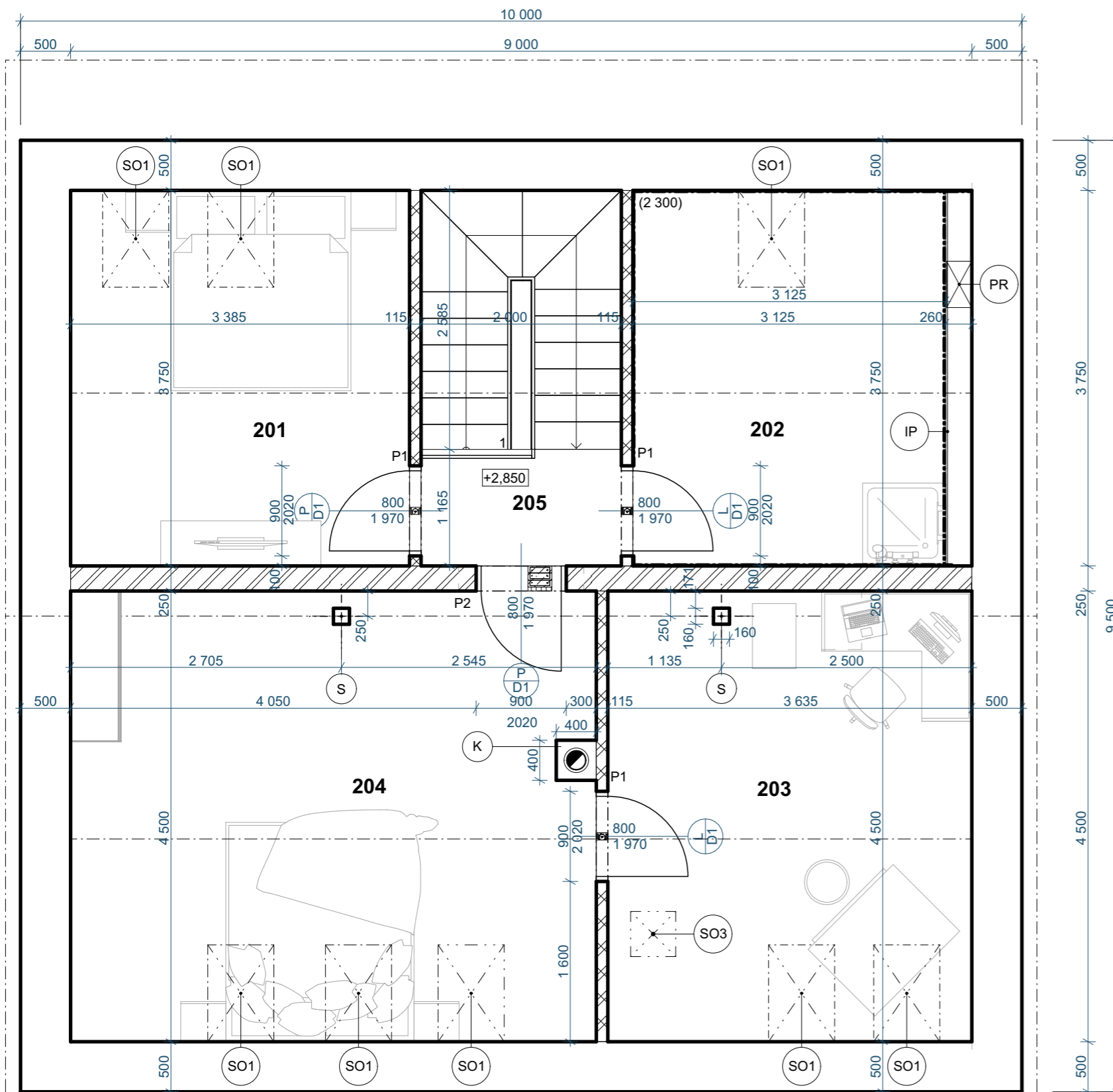
- SO1** STŘEŠNÍ OKNO VELUX 660 x 1180mm
- SO3** STŘEŠNÍ VÝLEZ VELUX 450 x 550mm
- K** KOMÍN 400 x 400mm
- Z** ZÁBRADLÍ VÝŠKY 1000mm
- PR** PROSTUP STROPNÍ KONSTRUKCÍ 465 x 250mm (INSTALACE)
- IP** INSTALAČNÍ PŘEDSTĚNA SDK TL. 12,5mm
- S** OCELOVÝ SLOUPEK KROVU OBLOŽENÝ DŘEVĚNÝM OBKLADEM

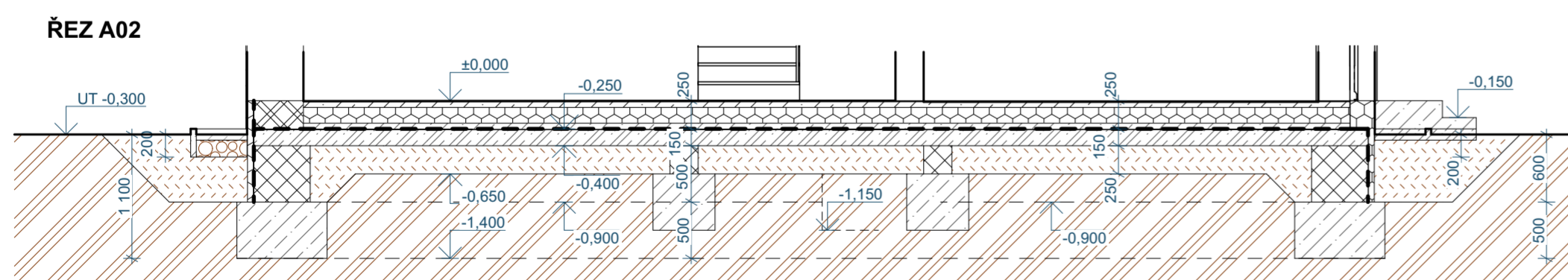
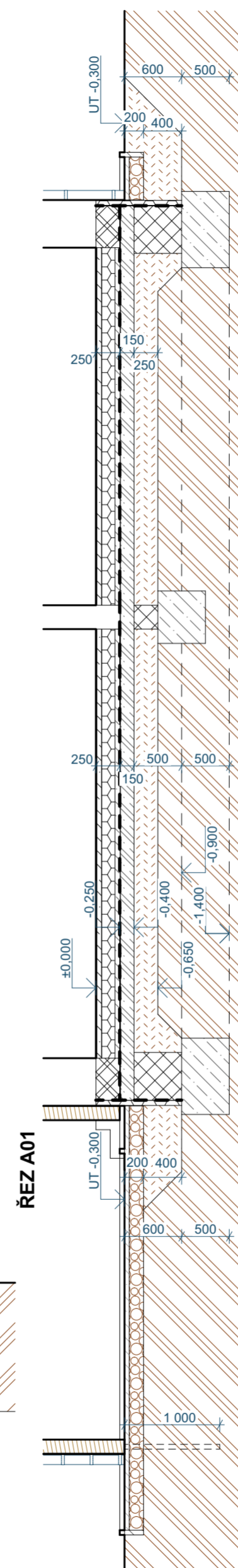
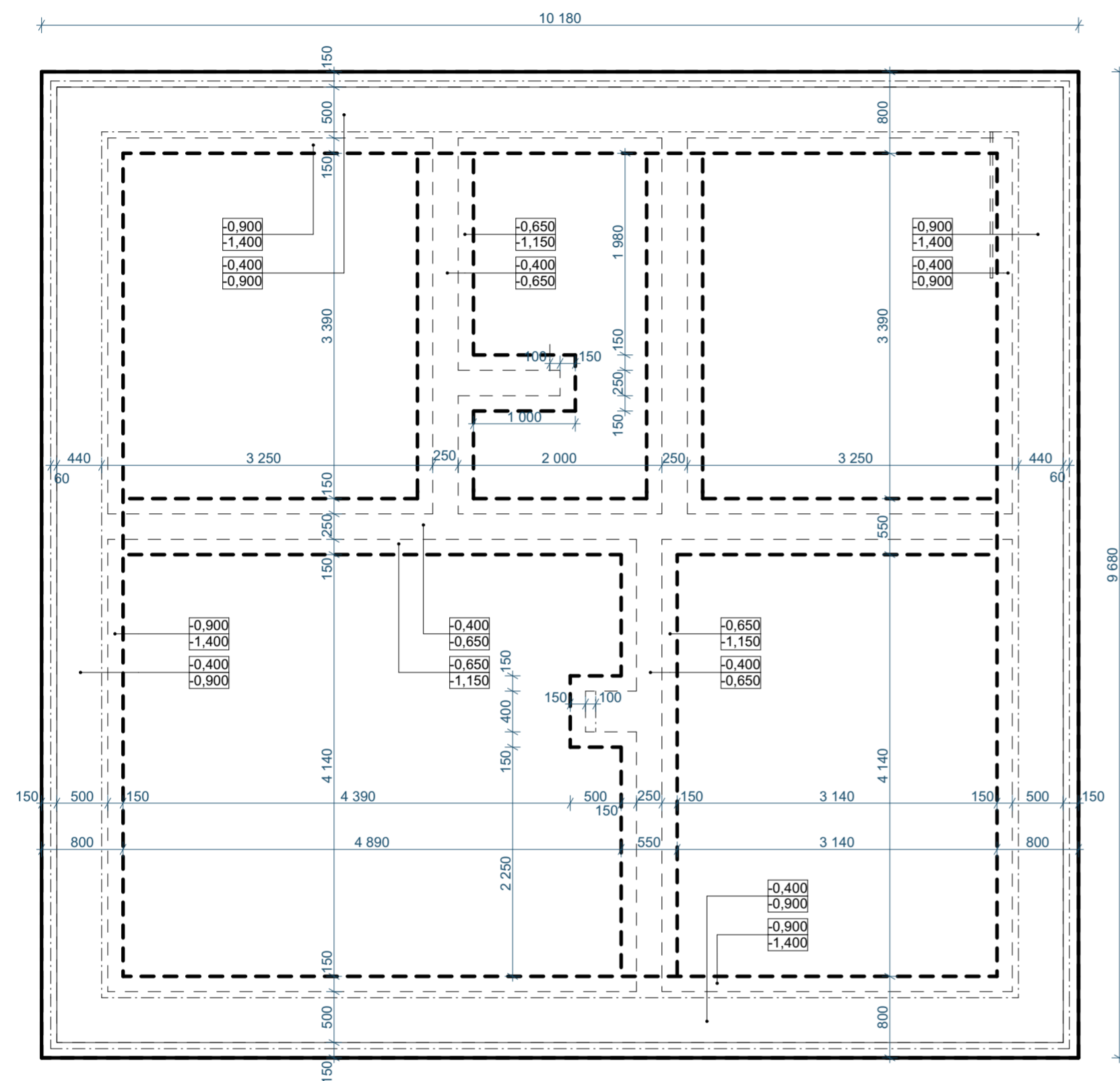
LEGENDA MATERIÁLŮ

-  HELUZ FAMILY 50 2in1 NA MALTU SBC
-  HELUZ FAMILY 25 2in1 NA MALTU SBC
-  HELUZ AKU 11,5 NA MALTU M10



VYPRACOVAL:	KONTOROVALA:	SPŠS a OA KADAŇ	
RICHARD SAMEK	P. HAMERSKÁ		
RODINNÝ DŮM		3.A	
		2023/24	
PŮDORYS PODKROVÍ		M: 1:50	Č. V. 2





LEGENDA MATERIÁLŮ

-  HELUZ FAMILY 50 2in1 NA MALTU SBC
-  HELUZ FAMILY 25 2in1 NA MALTU SBC
-  SOKLOVÉ ZDIVO
-  BETON PROSTÝ
-  BETON VYZTUŽENÝ
-  ZTRACENÉ BEDNĚNÍ
-  BETONOVÁ DLAŽBA
-  DŘEVO
-  ŠTĚRK 8/16
-  TERÉN PŮVODNÍ
-  ZEMINA HUTNĚNÁ

POZNÁMKA

VÝKRES NEOBSAHUJE DRÁŽKY A PROSTUPY LEŽATÉ KANALIZACE, PŘÍVODU VODY, ELEKTRO A PLYNU DO OBJEKTU (BUDOU DOPLNĚNY V DOKUMENTACI PRO PROVEDENÍ STAVBY)




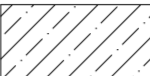
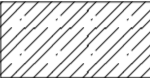



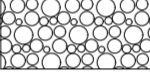


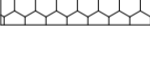
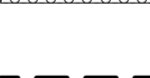

SLOUPKY PERGOLY ZALOŽENY POMOCÍ ZMÍNĚNÝCH VRUTŮ S U PATKOU PRO KOTVENÍ SLOUPKŮ (DĚLKA VRUTU - 1000 mm)

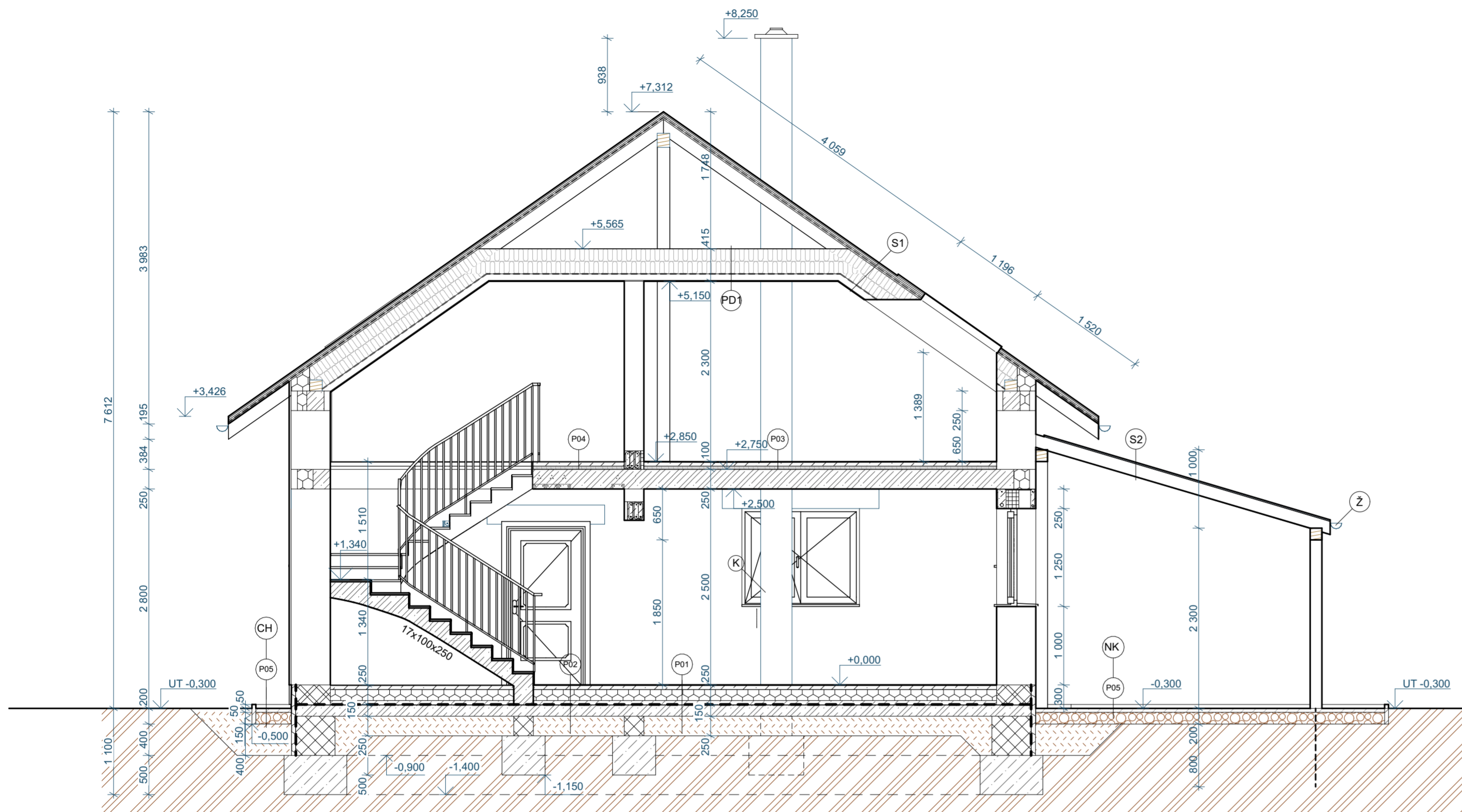
SKLADBY PODLAH NA TERÉNU VIZ. V.Č. 4 - SVISLÝ ŘEZ



VYPRACOVAL:	KONTOROVALA:	SPŠS a OA KADAŇ	
RICHARD SAMEK	P. HAMERSKÁ	3.A	
RODINNÝ DŮM		2023/24	
		ZÁKLADY	M: 1:50 Č. V. 3

LEGENDA MATERIÁLŮ

-  HELUZ FAMILY 50 2in1 NA MALTU SBC
-  HELUZ FAMILY 25 2in1 NA MALTU SBC
-  SOKLOVÉ ZDIVO
-  BETON PROSTÝ
-  BETON VYZTUŽENÝ
-  ZTRACENÉ BEDNĚNÍ
-  BETONOVÁ DLAŽBA
-  DŘEVO
-  ŠTĚRK 8/16
-  TERÉN PŮVODNÍ
-  ZEMINA HUTNĚNÁ
-  TEPELNÁ IZOLACE EPS
-  TEPELNÁ IZOLACE VATOVÁ
-  HYDROIZOLACE



P01 SKLADBA PODLAHY V MÍSTNOSTECH 103; 104; 105; 106

- VINYL + LEPIDLO TL. 5 mm
- SAMONIVELAČNÍ STĚRKA TL. 5 mm
- ANHIDRITOVÁ MAZANINA TL. 50 mm
- SEPARAČNÍ VRSTVA - PE FÓLIE
- TEPELNÁ IZOLACE - ISOVER EPS 100 TL. 140 mm
- BETONOVÁ MAZANINA TL. 50 mm
- HYDROIZOLAČNÍ A PROTIRADONOVÁ IZOLACE (ASFALTOVÝ PÁS)
- ŽB PODKLADNÍ DESKA TL. 150 mm
- ZHUTNĚNÁ ZEMINA

P03 SKLADBA PODLAHY V MÍSTNOSTECH 201; 203; 204; 205

- VINYL + LEPIDLO TL. 5 mm
- SAMONIVELAČNÍ STĚRKA TL. 5 mm
- ANHIDRITOVÁ MAZANINA TL. 50 mm
- SEPARAČNÍ VRSTVA - PE FÓLIE
- MINERÁL. KROČEJ. IZOLACE ISOVER T-N TL. 40 mm
- STROP HELUZ MIAKO TL. 250 mm
- VNITŘNÍ VS OMÍTKA TL. 10 mm

S1 SKLADBA STŘEŠNÍHO PLÁŠTĚ

- SKLÁDANÁ STŘEŠNÍ KRYTINA BETONOVÁ BMI BRAMAC CLASSIC PROTECTOR PLUS
- LAŤ 40/60 mm
- KONTRALÁŤ 40/60 mm (PROVĚTRÁVANÁ VZDUCHOVÁ MEZERA)
- POJISTNÁ HYDROIZOLAČNÍ FÓLIE BRAMAC UNI 2S RESISTANT
- PRKENNÉ BEDNĚNÍ TL. 24 mm
- MINERÁLNÍ TEPELNÁ IZOLACE ISOVER DOMO PLUS 160 (KROKEV 100/160 mm)
- PODKROKEVNÍ MINERÁLNÍ TEPELNÁ IZOLACE ISOVER DOMO PLUS 160 mm
- PAROTĚSNÁ FÓLIE BRAMAC MEMBRAN 100 2S
- SYSTÉMOVÝ KRÍŽOVÝ SDK ROŠT
- SDK DESKA PROTIPOŽÁRNÍ 12,5 mm

S2 SKLADBA STŘEŠNÍHO PLÁŠTĚ PRO TERASU

- POLYKARBONÁTOVÁ DESKA ČIRÁ TL. 20 mm
- KROKEV 80x160 mm

P05 SKLADBA PODLAHY V PERGOLE

- BETONOVÁ DLAŽBA TL. 50 mm
- HUTNĚNÝ ŠTĚRKOVÝ PODSYP FRAKCE 8/16 150 mm
- ROSTLÝ TERÉN

P02 SKLADBA PODLAHY V MÍSTNOSTECH 101; 102; 107

- KERAMICKÁ DLAŽBA NA LEP. TMELU TL. 15 mm
- ANHIDRITOVÁ MAZANINA TL. 45 mm
- SEPARAČNÍ VRSTVA - PE FÓLIE
- TEPELNÁ IZOLACE - ISOVER EPS 100 TL. 140 mm
- BETONOVÁ MAZANINA TL. 50 mm
- HYDROIZOLAČNÍ A PROTIRADONOVÁ IZOLACE (ASFALTOVÝ PÁS)
- ŽB PODKLADNÍ DESKA TL. 150 mm
- ZHUTNĚNÁ ZEMINA

P04 SKLADBA PODLAHY V MÍSTNOSTI 202

- KRAMICKÁ DLAŽBY NA LEP. TMLU TL. 15 mm
- ANHIDRITOVÁ MAZANINA TL. 45 mm
- SEPARAČNÍ VRSTVA - PE FÓLIE
- MINERÁL. KROČEJ. IZOLACE ISOVER T-N TL. 40 mm
- STROP HELUZ MIAKO TL. 250 mm
- VNITŘNÍ VS OMÍTKA TL. 10 mm

P01 SKLADBA PODHLÉVŮ V PODKROVÍ

- MINERÁLNÍ TEPELNÁ IZOLACE ISOVER DOMO PLUS 160 (KROKEV 100/160 mm)
- PODKROKEVNÍ MINERÁLNÍ TEPELNÁ IZOLACE ISOVER DOMO PLUS 160 mm
- PAROTĚSNÁ FÓLIE BRAMAC MEMBRAN 100 2S
- SYSTÉMOVÝ KRÍŽOVÝ SDK ROŠT
- SDK DESKA PROTIPOŽÁRNÍ 12,5 mm

CH OKAPOVÝ CHODNÍK

K KOMÍN 400x400 mm

NK NÁSYP KAČÍRKU

Ž PŮLKRUHOVÝ PODOKAPNÍ DEŠŤOVÝ ŽLAB

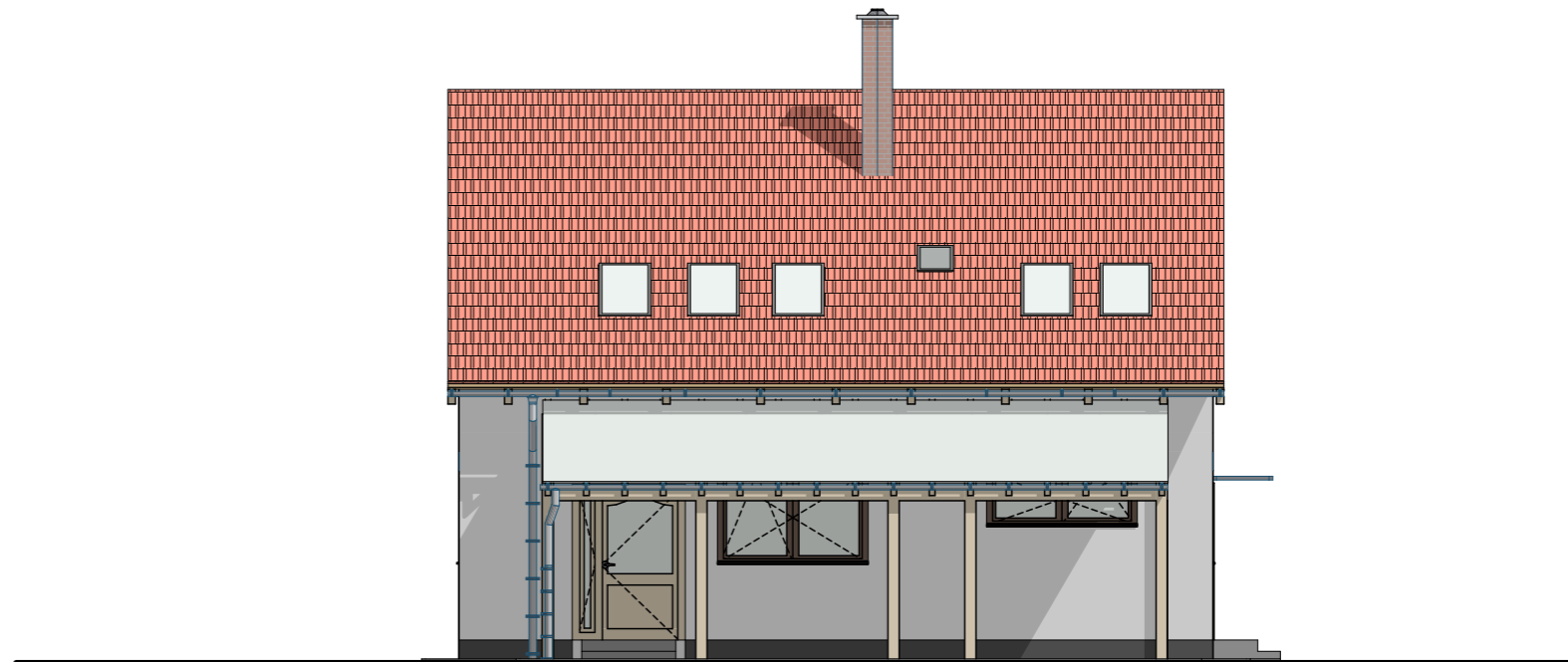


VYPRACOVAL:	KONTOROVALA:	SPŠS a OA KADAŇ
RICHARD SAMEK	P. HAMERSKÁ	
RODINNÝ DŮM		3.A
		2023/24
SVISLÝ ŘEZ	M: 1:50	Č. V. 4

VÝCHODNÍ POHLED ARCHITEKTONICKÝ

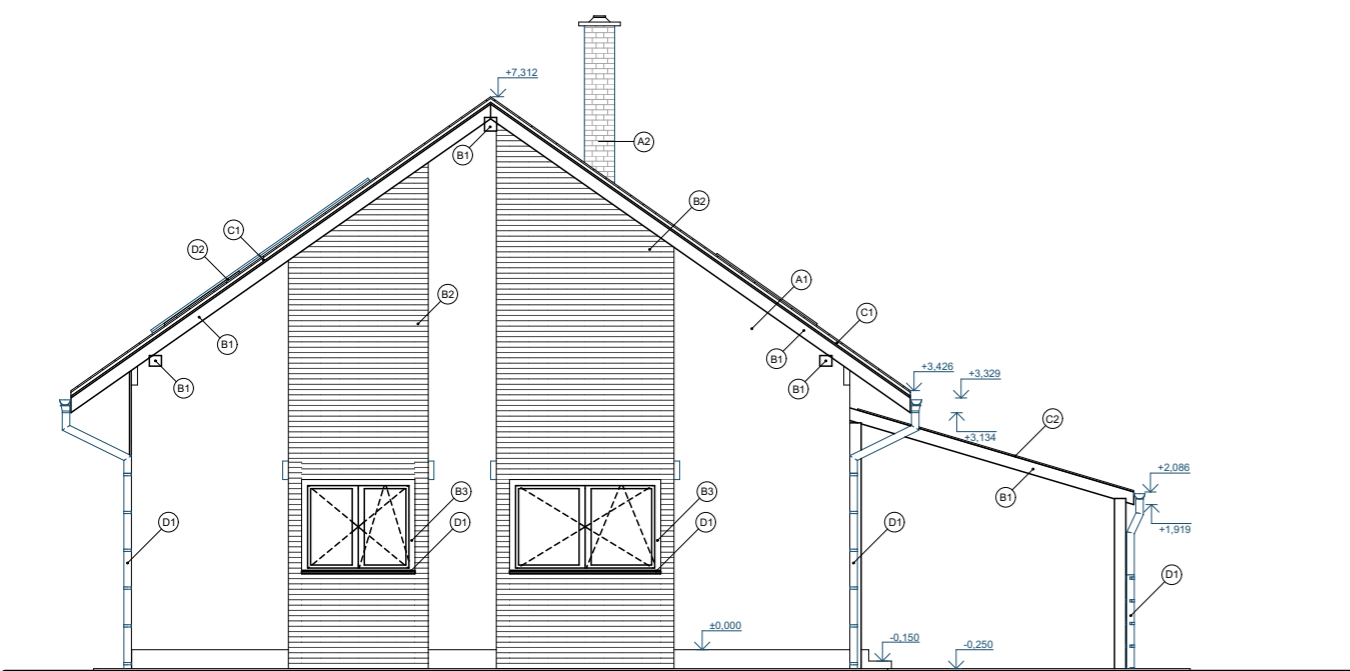


JIŽNÍ POHLED ARCHITEKTONICKÝ

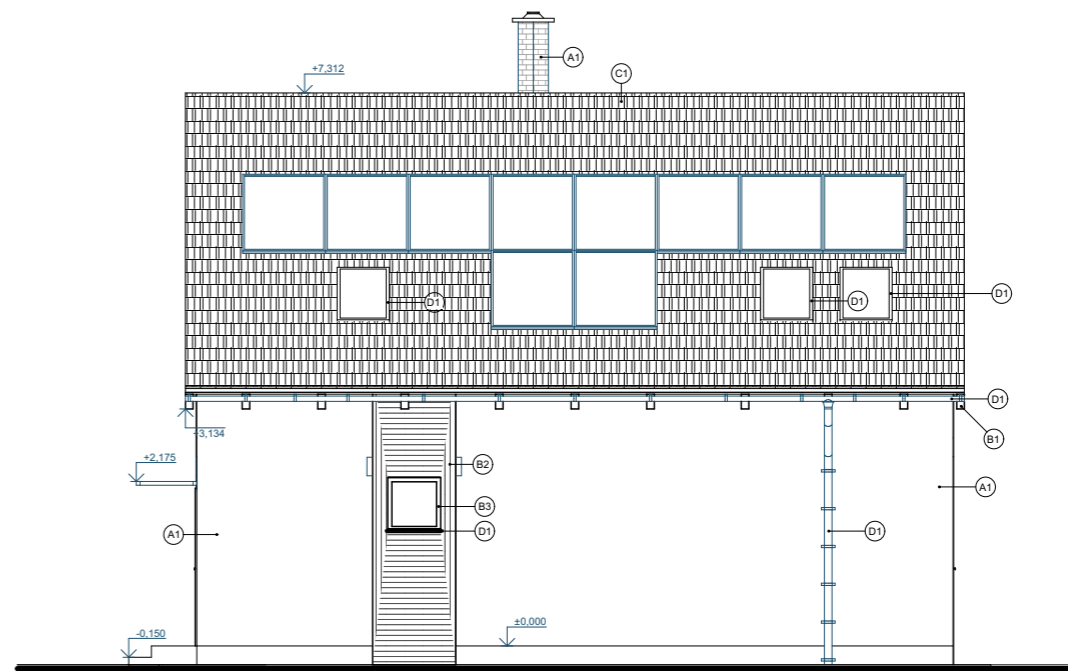


VÝUKOVÁ VERZE ARCHICADU

ZÁPADNÍ POHLED TECHNICKÝ



SEVERNÍ POHLED TECHNICKÝ

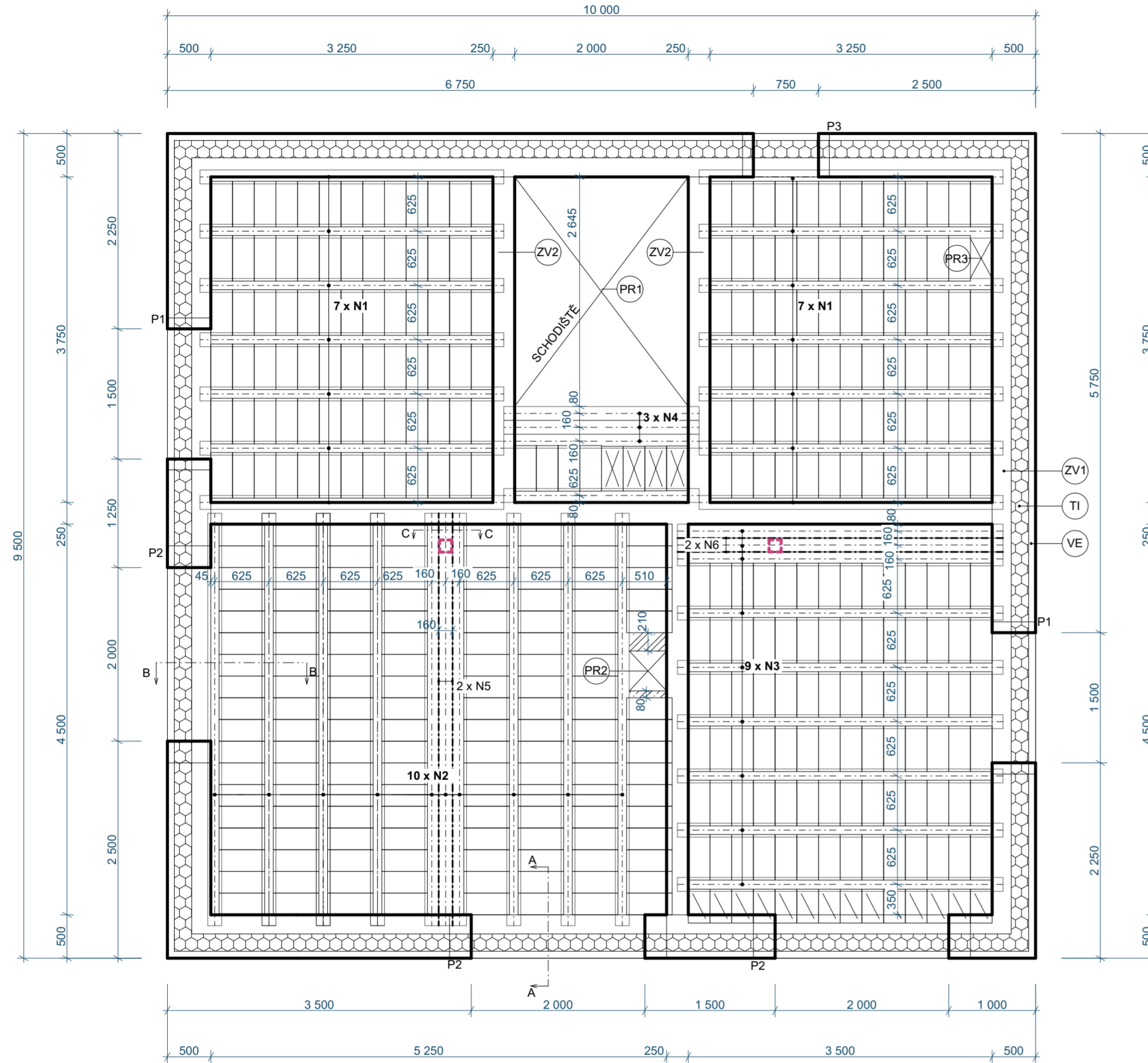


SPECIFIKACE POVRCHOVÝCH ÚPRAV

OZN.	POVRCHOVÁ ÚPRAVA	ODSTÍN
A1	AKRYLÁTOVÁ ŠLECHTĚNÁ OMÍTKA	BÍLÁ
A2	CIHLOVÝ OBKLAD	PÁLENÝ
B1	DŘEVO	SVĚTLÉ
B2	DŘEVO	DUB - SVĚTLÝ
B3	DŘEVO	TMAVÉ
C1	SKLÁDANÁ BETONOVÁ KRYTICA BMI BRAMAC	ČERVENOHNĚDÁ
C2	POLYKARBONÁTOVÁ KRYTINA	ČIRÁ
D1	OCEL. POZINKOVANÝ LAKOVANÝ PLECH	ANTRACITOVÝ
D2	DŘEVO + TRANSPARENTNÍ AKRYL. LAK	ČERNÝ



VYPRACOVAL:	KONTOROVALA:	SPŠS a OA KADAŇ
RICHARD SAMEK	P. HAMERSKÁ	
RODINNÝ DŮM		3.A
		2023/24
POHLEDY	M: 1:100	Č. V. 5



VÝPIS STROPNÍCH PRVKŮ

OZN.	POPIS	DĚLKA (mm)	KUSY
V1	HELUZ MIAKO 19/62,5	250	384
V2	HELUZ MIAKO 8/62,5	250	4
V3	HELUZ MIAKO 8/50	250	14
N1	NOSNÍK HELUZ	3500	14
N2		4750	10
N3		3750	9
N4		2250	3
N5	OCELOVÝ NOSNÍK IPE 160	4750	2
N6	OCELOVÝ NOSNÍK IPE 160	3750	2
VE	VĚNCOVKA HELUZ 8/25 2in1 BROUŠENÁ	500	78

ZNAČENÍ VLOŽEK V PŮDORYSU

- V1
- V2
- V3

LEGENDA MATERIÁLŮ

- BETON VYZTUŽENÝ C25/30
- TEPELNÁ IZOLACE EPS

POZNÁMKY

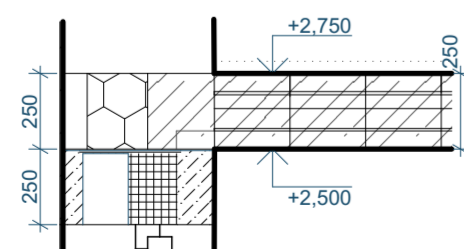
- ZV1** ZTUŽUJÍCÍ POZEDNÍ ŽB VĚNEC VNITŘNÍ
- ZV2** ZTUŽUJÍCÍ POZEDNÍ ŽB VĚNEC OBVODOVÝ
- PR1** PROSTUP STROPNÍ KCÍ 2 645 x 2 000 mm (SCHODIŠTĚ)
- PR2** PROSTUP STROPNÍ KONSTRUKCÍ 460 x 430 (KOMÍN)
- PR3** PROSTUP STROPNÍ KONSTRUKCÍ 465 x 250 (INSTALACE)
- TI** TEPELNÁ IZOLACE EPS TL. 200 mm

KONSTRUKCE ZATĚŽUJÍCÍ STROP (SLOUPKY KROVU 140x140)

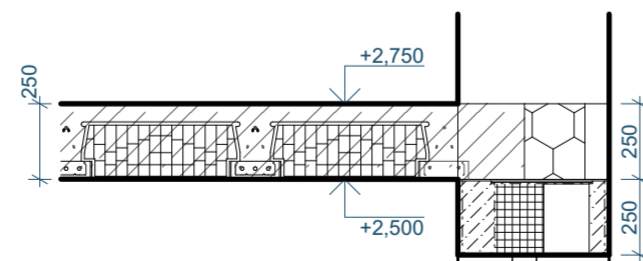
LEGENDA PŘEKLADŮ VIZ. PŮDORYS 1.NP.

ŘEZY (A - A; B - B; C - C) JSOU ZOBRAZENY V MĚŘÍTKU 1:25

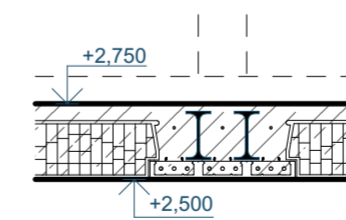
ŘEZ A - A



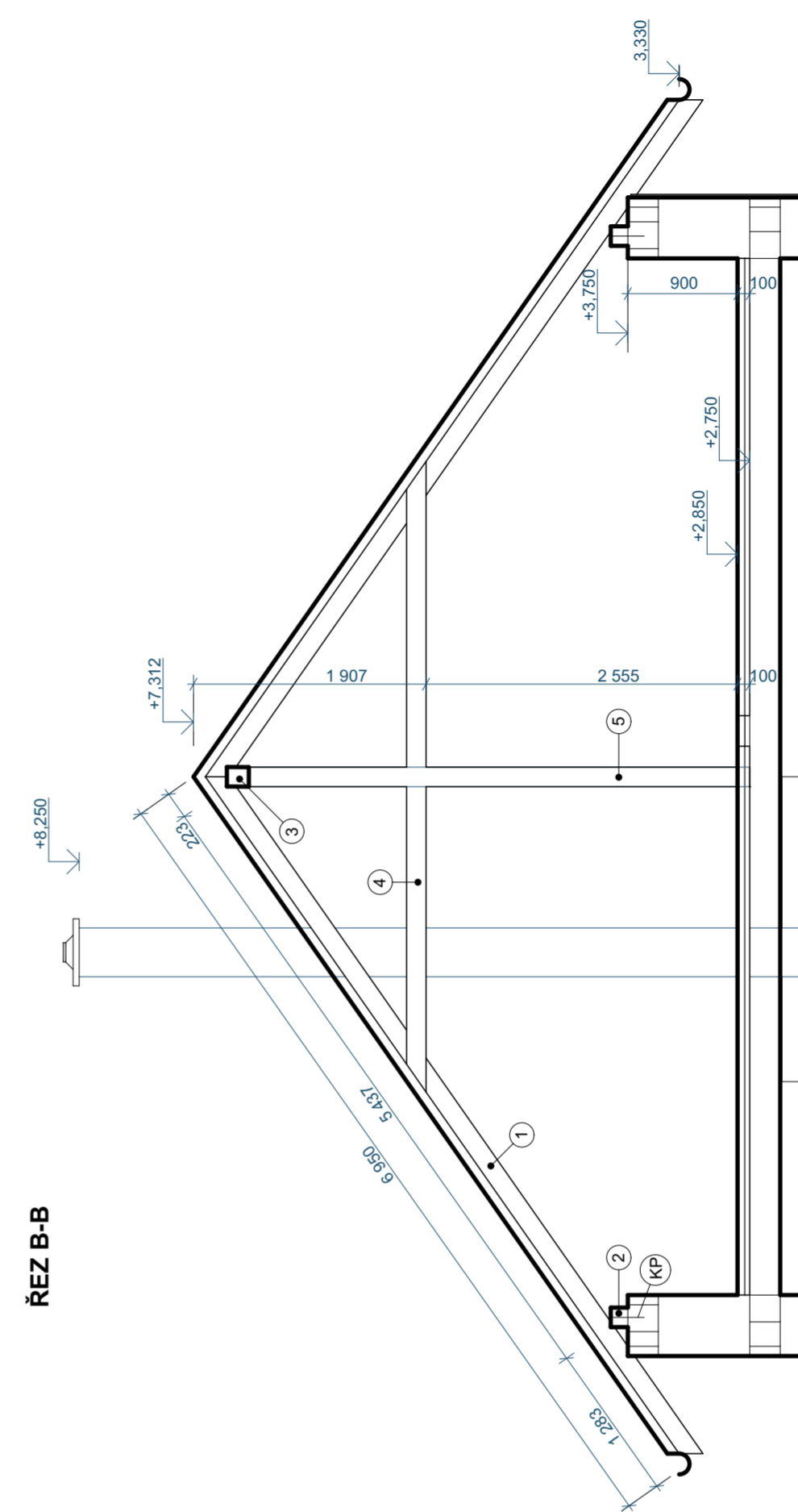
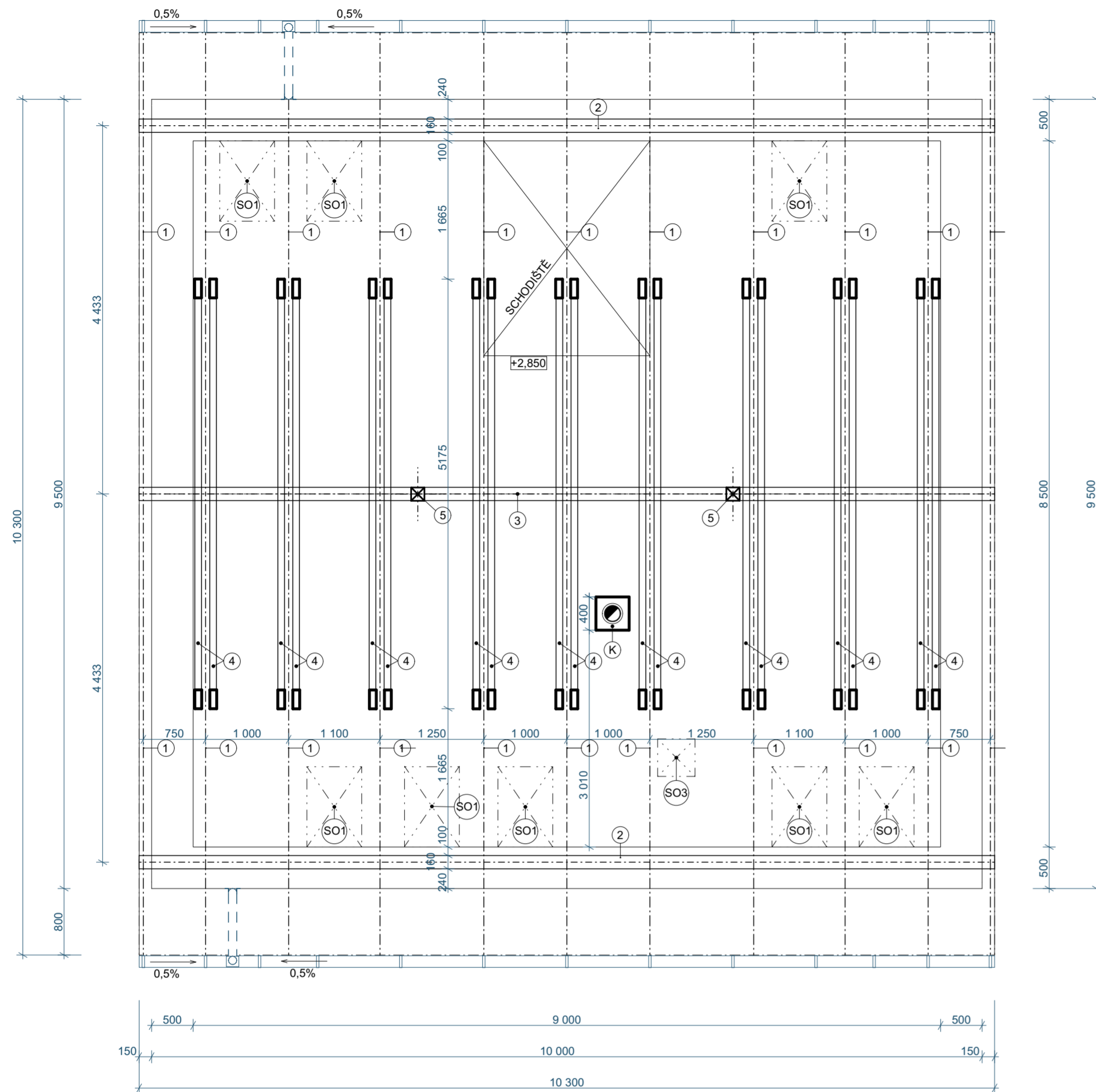
ŘEZ B - B



ŘEZ C - C



VYPRACOVAL:	KONTOROVALA:	SPŠS a OA KADAŇ
RICHARD SAMEK	P. HAMERSKÁ	
RODINNÝ DŮM		3.A
		2023/24
STROP 1.NP.		M: 1:50 Č. V. 6

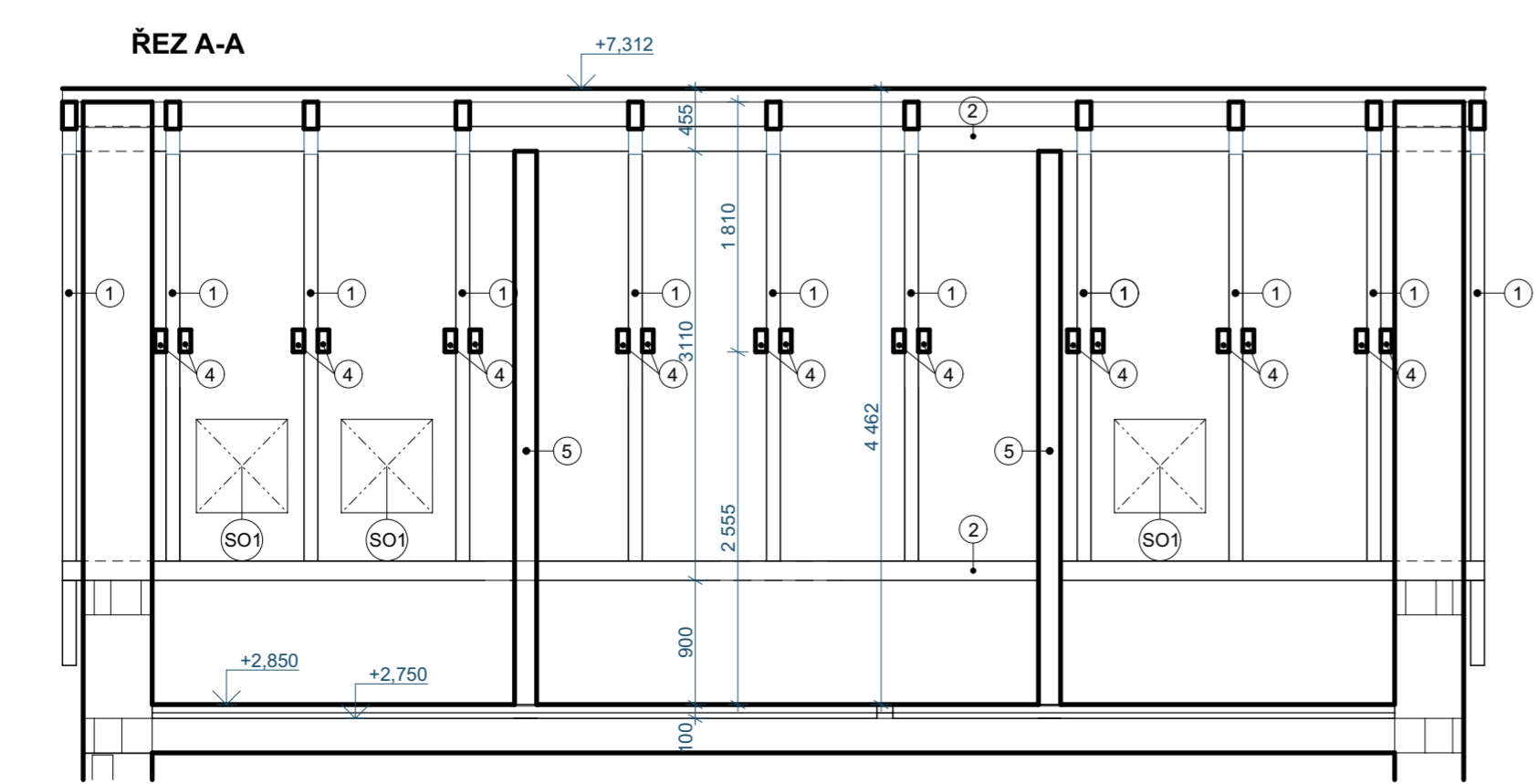


VÝPIS PRVKŮ KROVU

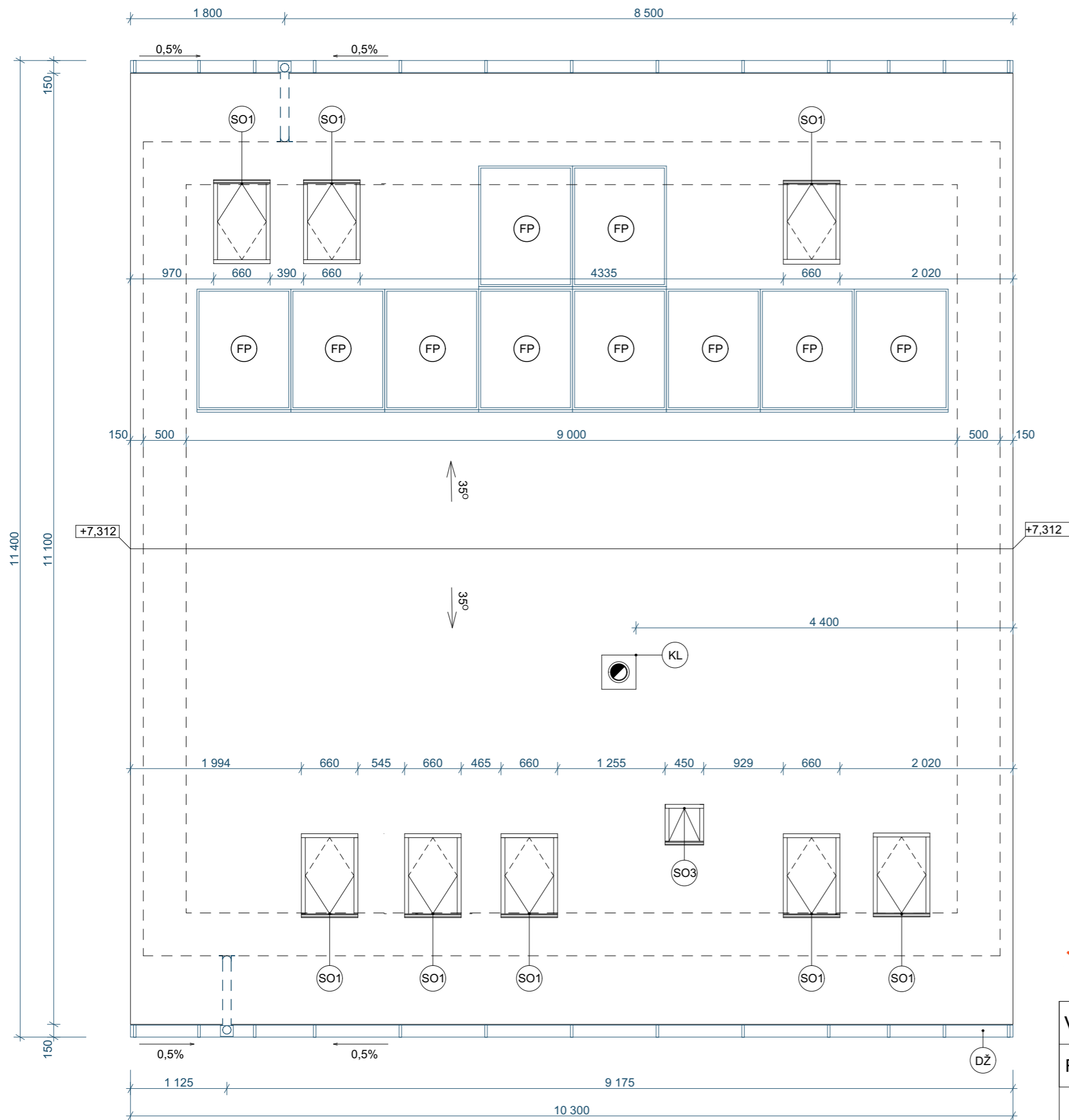
OZN.	PRVEK KROVU	PRŮŘEZ (Š x V) (mm)	DĚLKA (mm)	KS
1	KROKEV	100/160	6950	26
2	POZEDNICE	160/140	10300	2
3	VAZNICE OCELOVÝ NOSNÍK -SVAŘENEC 2x UPE 160	160/180	10300	1
4	KLEŠTINA	80/160	5175	22
5	SLOUPEK OCELOVÝ NOSNÍK -SVAŘOVANEC 2x UPE 140	140/140	4110	2

POZNÁMKA

- SO1 STŘEŠNÍ OKNO VELUX 660 x 1180mm
- SO2 STŘEŠNÍ VÝLEZ VELUX 450 x 550mm
- K KOMÍN 400 x 400mm
- KP KOTVENÍ POZEDNICE DO ŽB VĚNCE ZÁVITOVOU TYČÍ, KOTVENÍ PO 1m
- POZEDNÍ VĚNEC POD POZEDNICÍ PROVÁZÁN SE ŠTÍTOVÝMI ZDÍMI A PO DÉLCE UKOTVEN OCELOVOU PÁSOVINOU DO STROPNÍ KONSTRUKCE PO 2m
- OCELOVÉ SLOUPKY KOTVENY OCELOVÝMI PATNÍMI PLOTNAMI DO ZESÍLENÉ STROPNÍ KONSTRUKCE
- OCELOVÉ VAZNICE VLOŽENY DO ŠTÍTOVÝCH ZDÍ NA OCELOVÉ ROZNÁSEČI PLOTNY
- SLOUPKY SVAŘENY S VRCHOLOVOU VAZNICÍ



VYPRACOVAL:	KONTOROVALA:	SPŠS a OA KADAŇ
RICHARD SAMEK	P. HAMERSKÁ	
RODINNÝ DŮM		3.A
		2023/24
KROV	M: 1:50	Č. V. 7

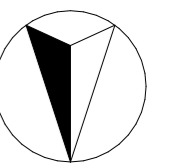


NÁVRH FOTOVOLTAICKÝCH SOLÁRNÍCH PANELŮ

- PRŮMĚRNÁ SPOTŘEBA ENERGIE RD - 4000kWh
- ROČNÍ PRODUKCE FV NERGIE (SPOŘICE) - 1057kWh
- POŽADOVANÝ VÝKON FV ELEKTRÁRNY - $4000 / 1051 = 3,18 \text{ kWp} = 3\ 810 \text{ Wp}$
- VÝKON FV PANELU RISEN $1754 \times 1096\text{mm}$ - 400Wp
- POČET FV PANLŮ - $3\ 810 / 400 = 9,53 = 10 \text{ PANELŮ}$
- CELKOVÁ PLOCHA PANELŮ - $10 \times 1,754 \times 1,096 = 19,2 \text{ m}^2$

POZNÁMKA

- SO1 STŘEŠNÍ OKNO VELUX $660 \times 1180\text{mm}$
- SO3 STŘEŠNÍ VÝLEZ VELUX $450 \times 550\text{mm}$
- KL KOMÍNOVÉ LEMOVÁNÍ - LAKOVANÝ POZINKOVANÝ PLECH
- DŽ OKAPNÍ SYSTÉM - POZINK. OCEL. PLECHS OCHRANNOU VRSTVOU BRAMAC STABICOR M
- FP FOTOVOLTAICKÝ SOLÁRNÍ PANEL RISEN 400 Wp ($1754 \times 1096\text{mm}$)
- POUŽITÁ STŘŠNÍ KRYTINA - BETONOVÉ TAŠKY BMI BRAMAC CLASSIC PROTECTOR PLUS (ČERVENOHNĚDÁ)
- STŘEŠNÍ ŠIKMINA JE V OBLASTI KOMÍNA OPATŘENA ORIGINALNÍMI BRAMAC STŘEŠNÍMI DOPLŇKY PRO ZAJIŠTĚNÍ BEZPEČNÉHO POHYBU PO STŘEŠE
- PROSTUPY STŘECHOU ŘEŠENY POMOCÍ BETONOVÝCH TVAROVEK DUROVENT PREMIUM

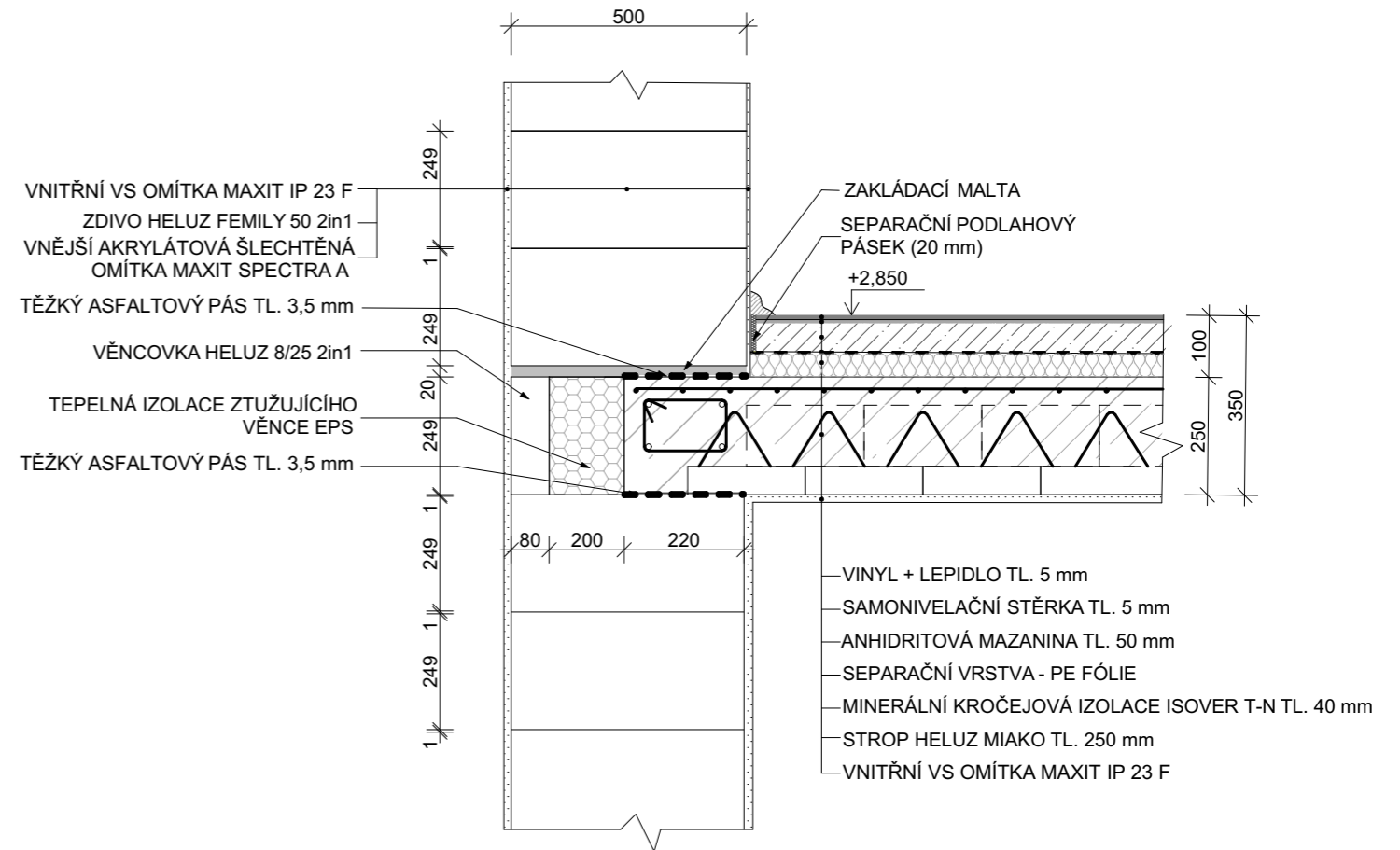


S

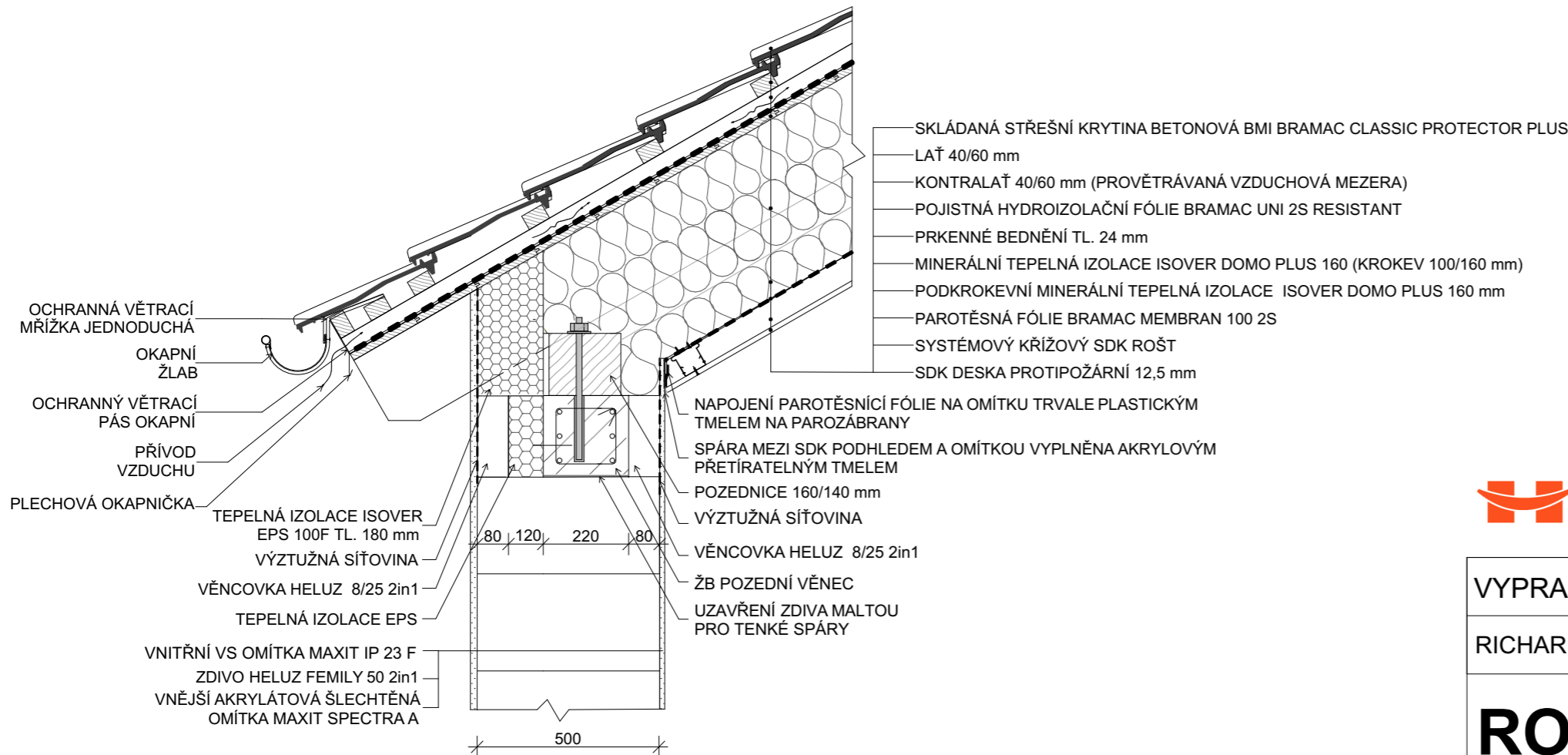


VYPRACOVAL:	KONTOROVÁLA:	SPŠS a OA KADAŇ	
RICHARD SAMEK	P. HAMERSKÁ	3.A	
RODINNÝ DŮM		2023/24	
		M: 1:50	Č. V. 8
STŘECHA			

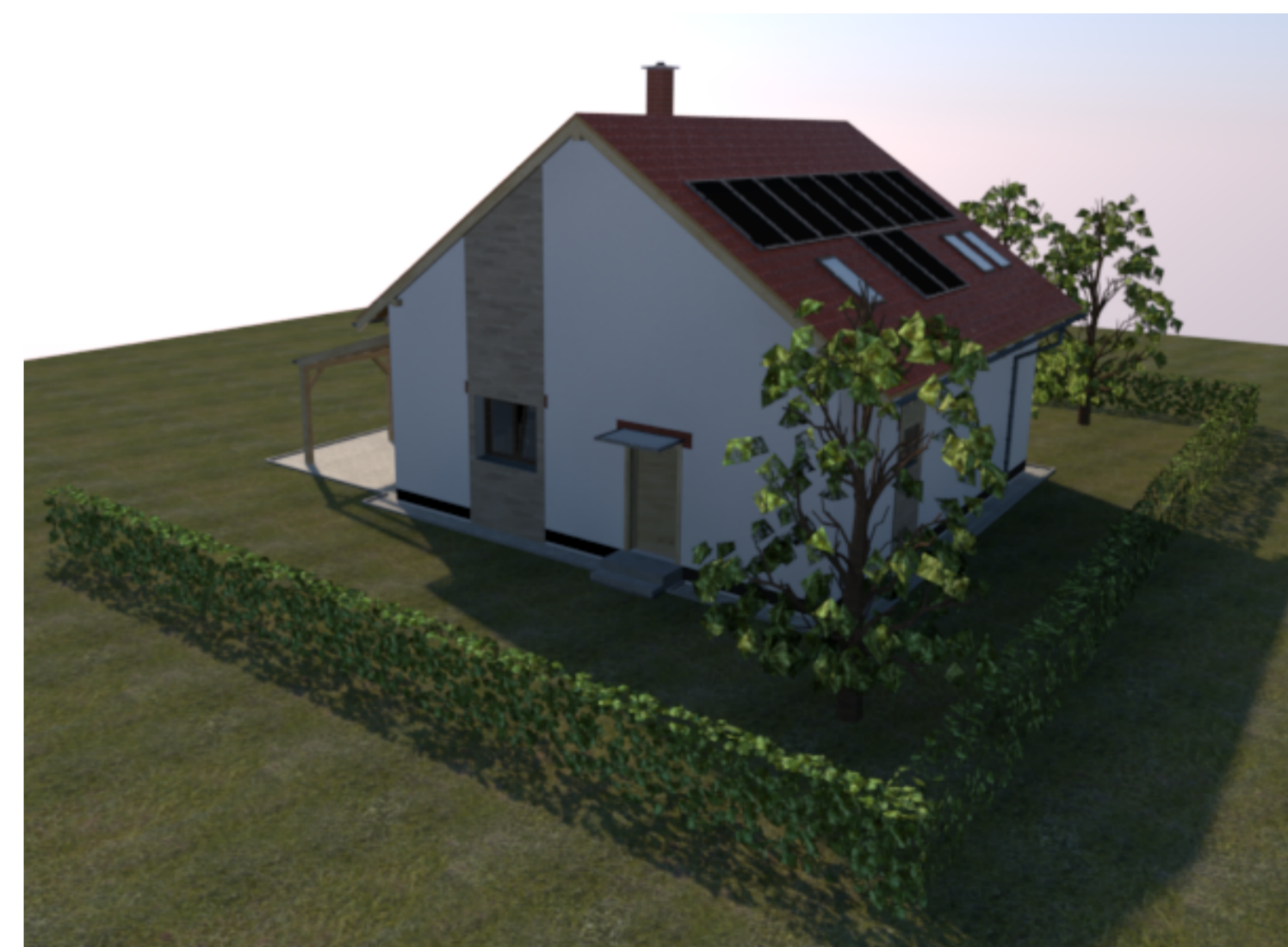
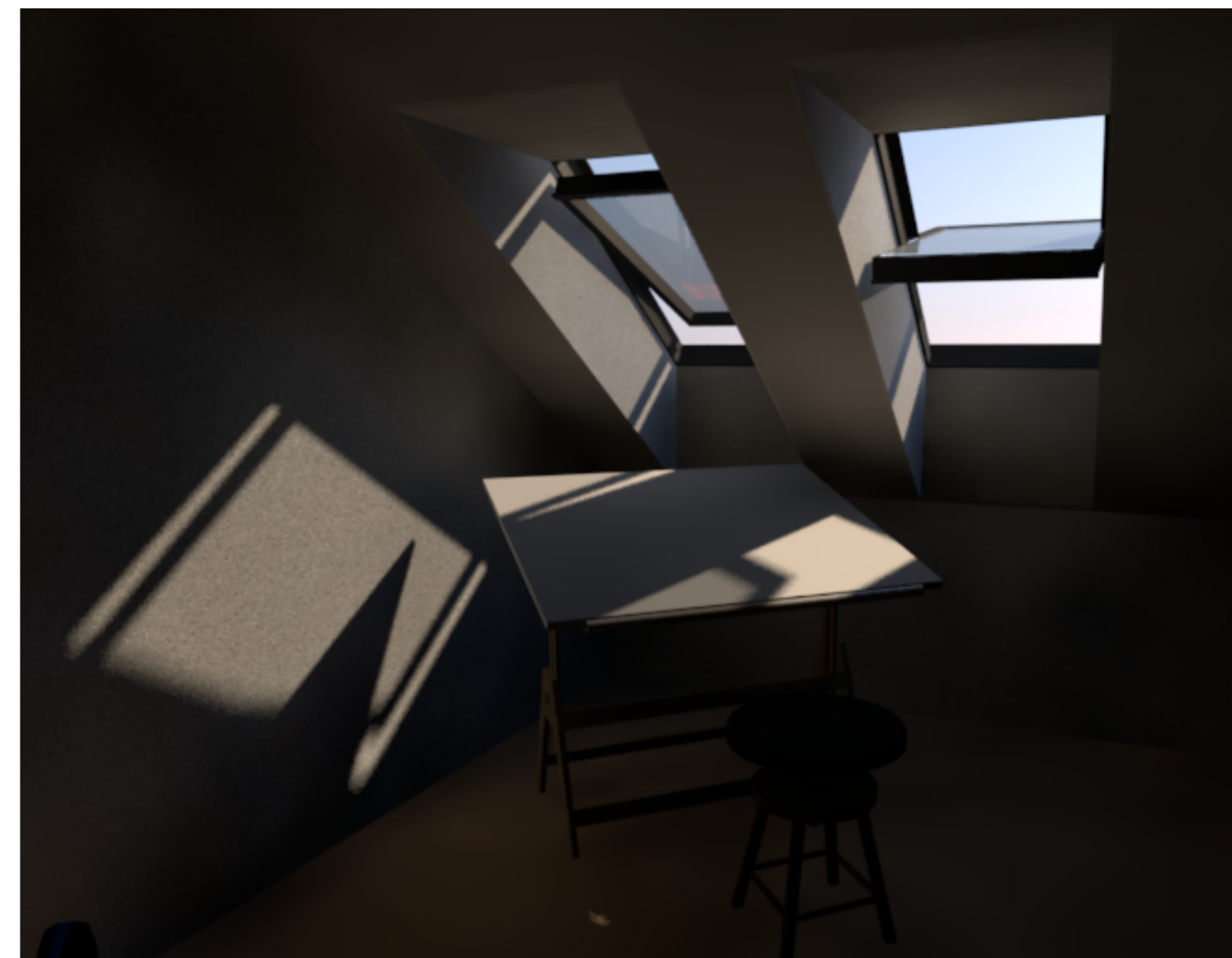
**DETAIL ULOŽENÍ STROPU MIAKO NA OBVODOVOU STĚNU TL. 500 mm
HELUZ FAMILY 50 2in1**



DETAIL - ŘEZ ZDIVEM HELUZ FAMILY 50 2in1 U POZEDNICE



VYPRACOVAL:	KONTOROVALA:	SPŠS a OA KADAŇ	
RICHARD SAMEK	P. HAMERSKÁ	3.A	
RODINNÝ DŮM		2023/24	
		M: 1:15	Č. V. 9
DETAILY			



HELUZ **STAWEBNICE**

VYPRACOVAL:	KONTOROVALA:	SPŠS a OA KADAŇ	
RICHARD SAMEK	P. HAMERSKÁ	3.A	
RODINNÝ DŮM		2023/24	
		M:	Č. V. 10
VIZUALIZACE			