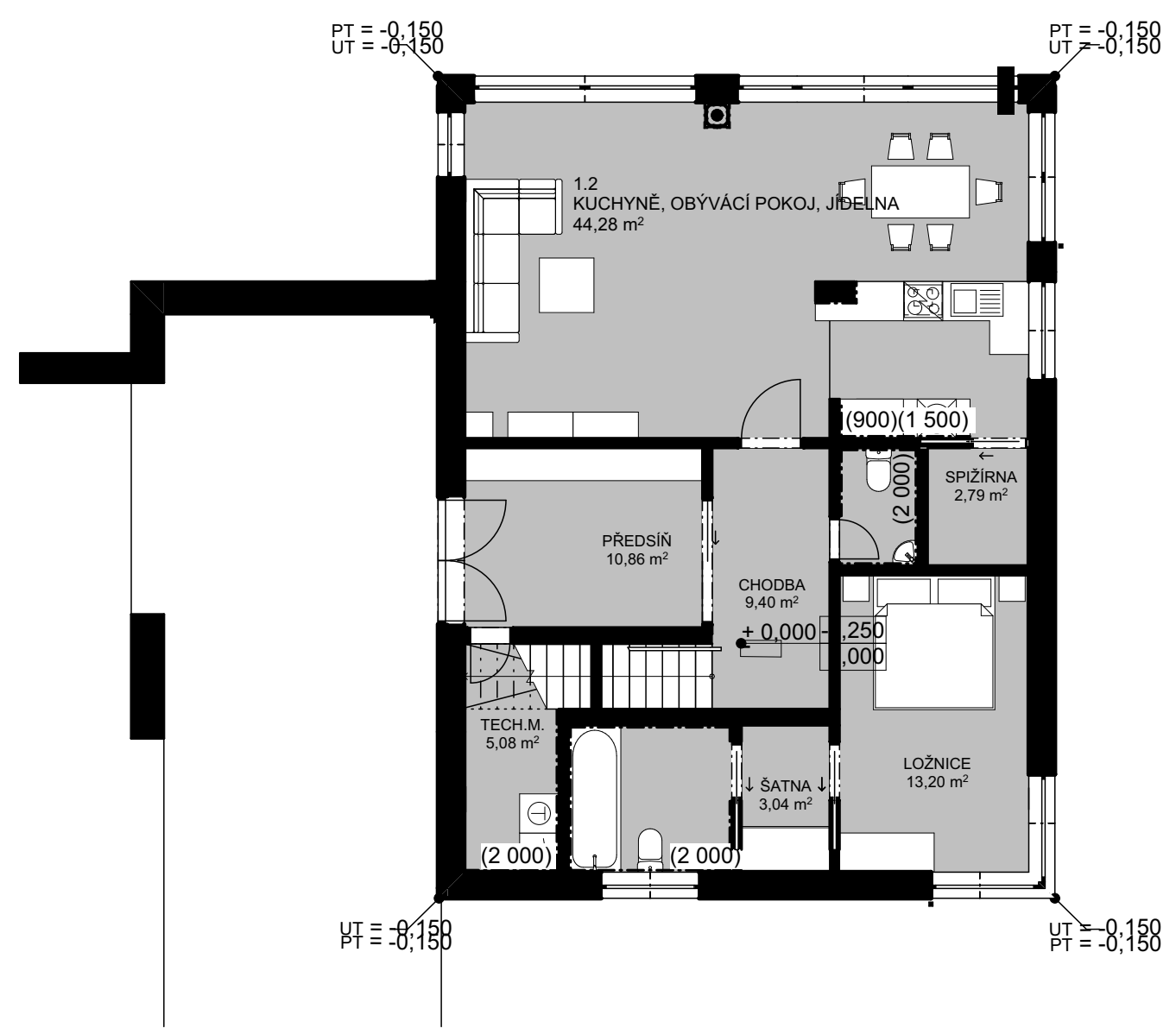
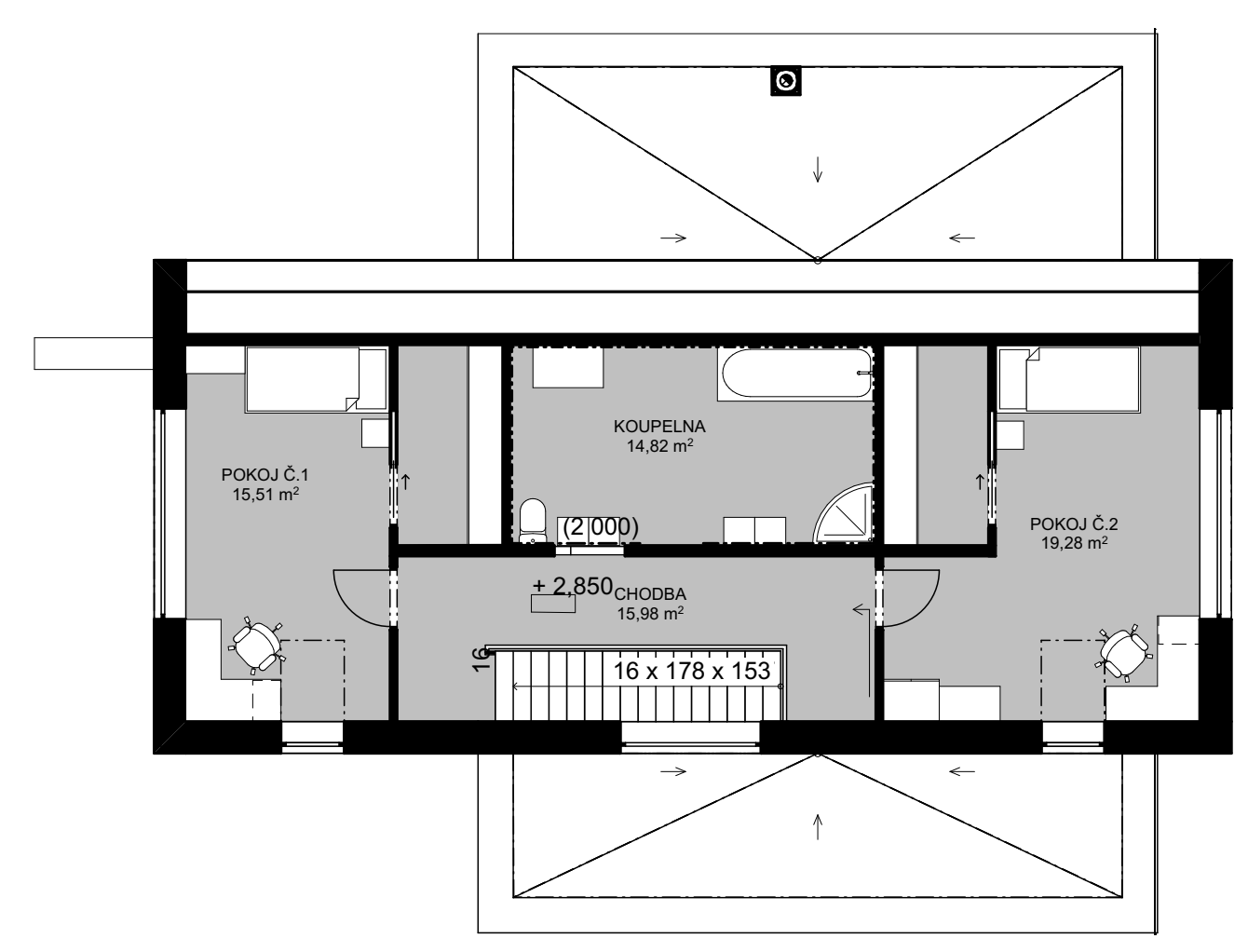




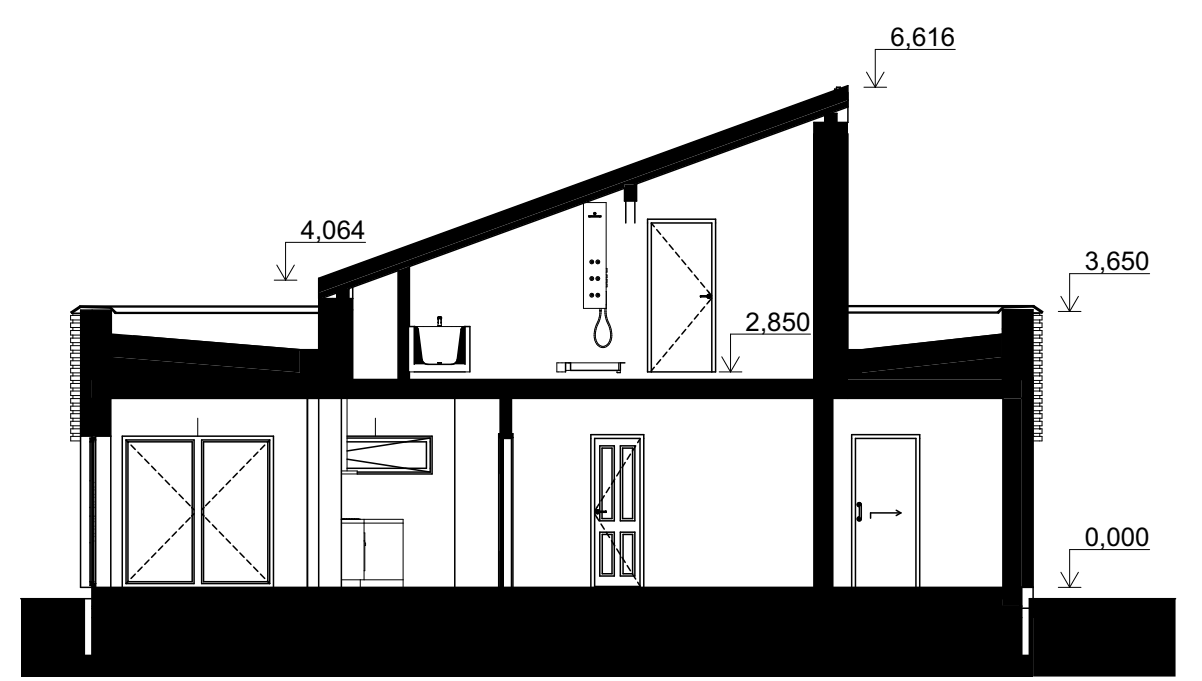
PŮDORYS 1.NP MĚŘÍTKO 1:100

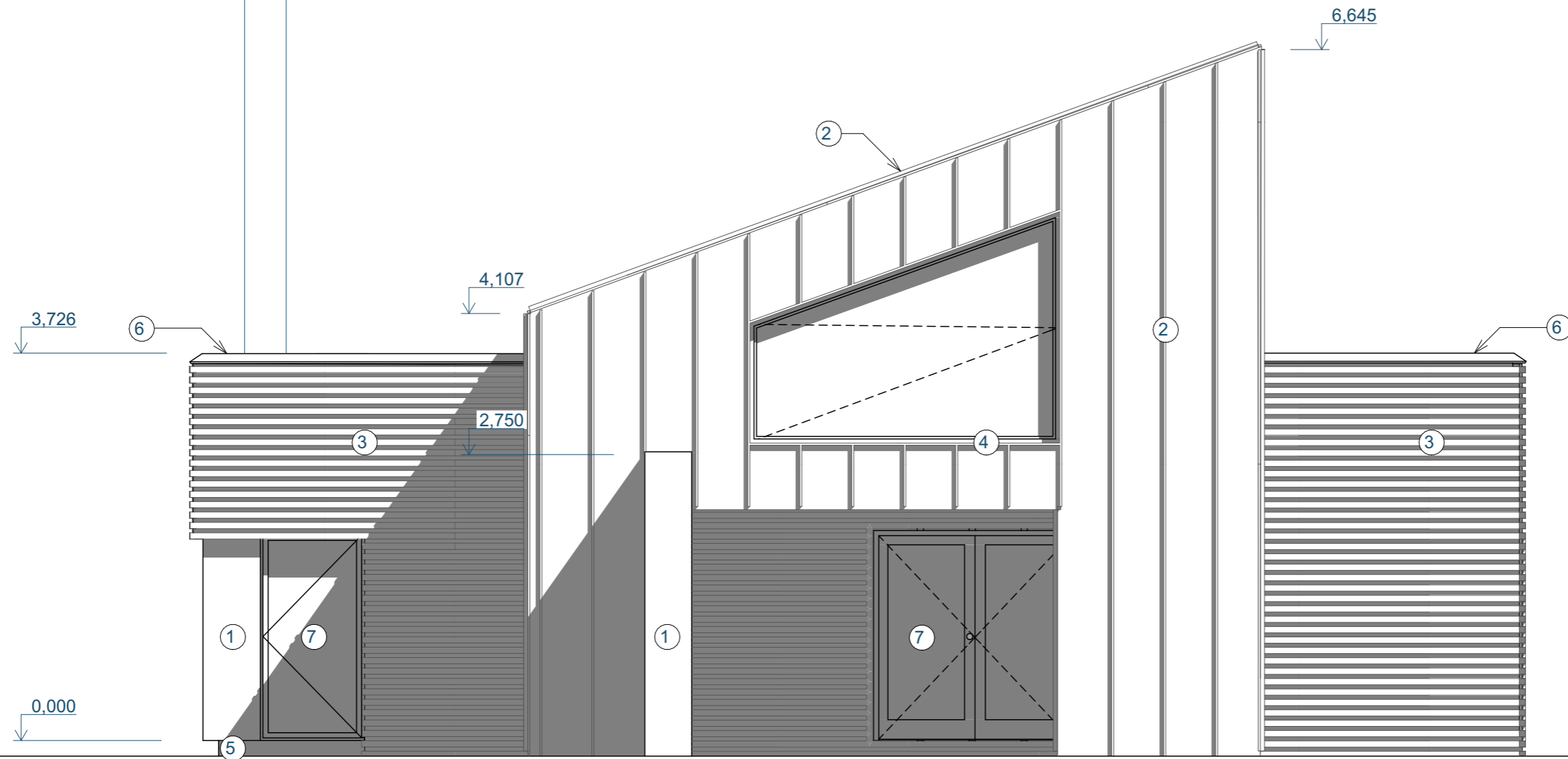


PŮDORYS 2.NP MĚŘÍTKO 1:100



ŘEZ MĚŘÍTKO 1:100



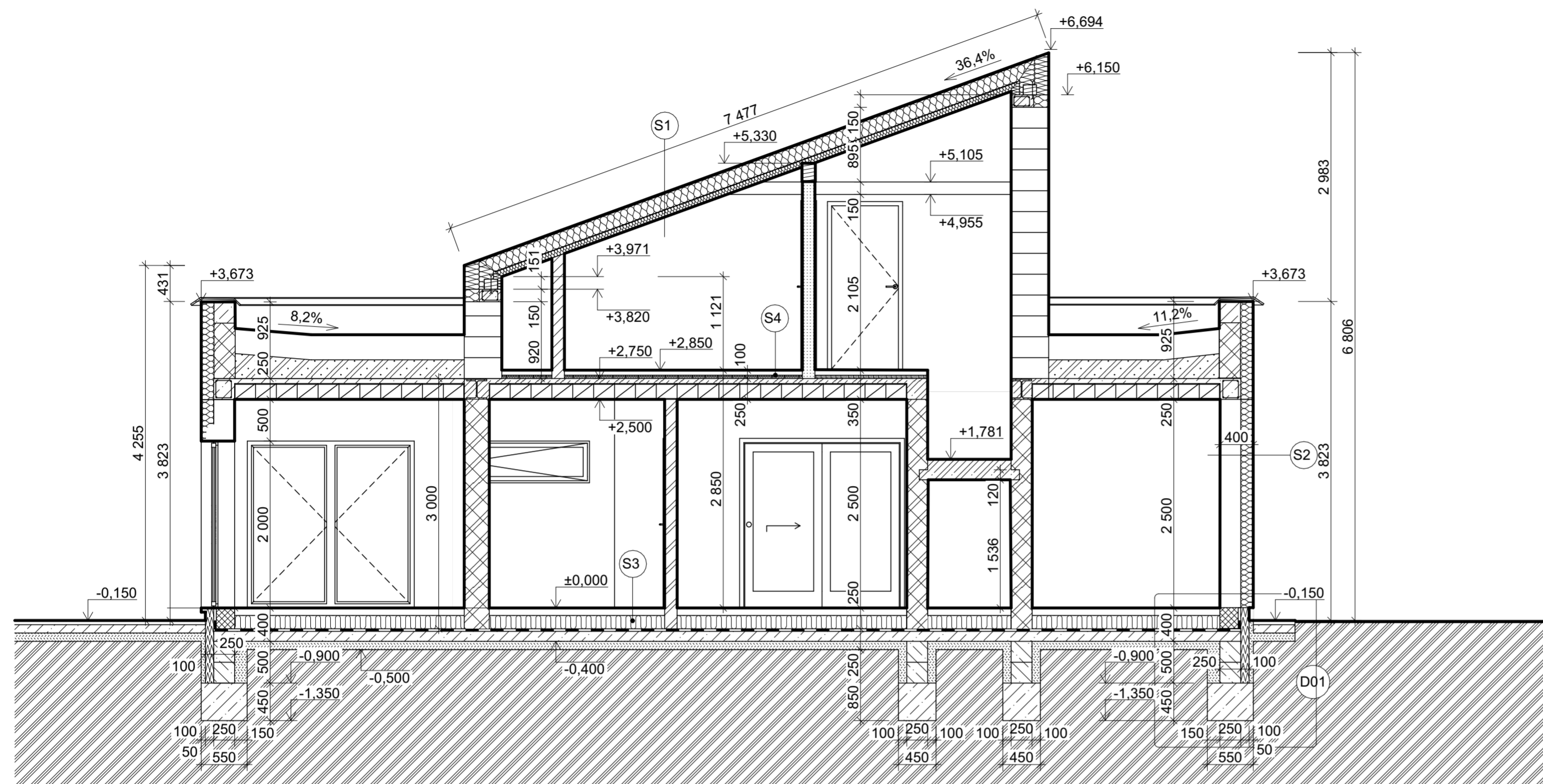


LEGENDA POVRCHOVÝCH ÚPRAV

- ① FASÁDNÍ OMÍTKA BARLET 1.5 (BÍLÁ)
- ② FALCOVANÝ PLECH (PREFA)
- ③ DŘEVĚNÝ OBKLAD Z BOROVICE (THERMOWOOD)
- ④ OPLECHOVÁNÍ CLX
- ⑤ SOKL MARMOLIT
- ⑥ AUSTROTHERM ATIKOVÝ PRVEK ANTRACITOVĚ ŠEDÁ
- ⑦ VÝPLNĚ OTVORŮ VEKRA PRIMA

KRESLIL	KONTROLOVAL		
ŠTĚPÁN NOVOTNÝ	ARCH. ING. JIŘÍ MYSLIVEČEK		
		FORMÁT	A2
		DATUM	16.05.2024
PŘEDMĚT VÝUKY KONSTRUKČNÍ CVIČENÍ		ÚČEL	
		ŠKOLNÍ ROK	2022/2023
		TŘÍDA	S2A
		SKUPINA	SK. 1
OBSAH VÝKRESU POHLED ZÁPADNÍ		MĚŘÍTKO	Č. VÝKRESU
		1:50, 1:100	3

ŘEZ A - A'



6. AUSTROTHERM ATIKOVÝ PRVEK ANTRACITOVÉ ŠEDÁ

7. VÝPLNĚ OTVORŮ VEKRA PRIMA

LEGENDA MATERIÁLŮ

	VNITŘNÍ NOSNÉ ZDIVO ŽELEZOBETON
	VNITŘNÍ NENOSNÉ ZDIVO HELUZ 14 BROUŠENÁ
	OBVODOVÉ ZDIVO
	ZÁKLADOVÉ PASY A PODKLADNÍ BETON
	PODKLADNÍ BETON ZÁKLADOVÝCH PASŮ
	ZEMINA PŮVODNÍ
	ZEMINA UPLIHNĚNÁ

SKLADBY

S1	1. POCHOZÍ VRSTVA KAČÍREK	35 MM
	2. HYDROIZOLAČNÍ VRSTVA FÓLIE Z PVC-P - DEKPLAN 7	1,5 MM
	3. TEPelnÉIZOLAČNÍ VRSTVA, SPÁDOVÁ DESKY Z POLYIZOKYANURÁTU (PIR) - SG COMBI PIR, DESKY Z PIR	150 MM
	4. TEPelnÉIZOLAČNÍ VRSTVA DESKY Z ČEDIČOVÝCH VLÁKEN - SG COMBI PIR, DESKY Z MW	80 MM
	5. PAROTĚSNÍCÍ, VZDUCHOTĚSNÍCÍ, HYDROIZOLAČNÍ VRSTVA 3 SAMOLEPIČÍ PÁS Z SBS MODIFIKOVANÉHO ASFALTU S JEMNOZRNÝM POSYPEM - GLASTEK 30 STICKER PLUS	3 MM
	6. PŘÍPRAVNÝ NÁTĚR PODKLADU ASFALTOVÁ, VODOU ŘEDITELNÁ EMULZE - DEKPRIMER	0,5 MM
	CELKOVÁ SKLADBA	270 MM

S2	1. POVRCHOVÁ ÚPRAVA SILIKONSILIKÁT., TENKOVRSŤ., VODOODPUD. OMÍTKA WEBERPAS - EXTRA CLEA	2 MM
	2. PENETRAČNÍ VRSTVA PROBARVENÝ PODKLADNÍ NÁTĚR WEBERPAS PODKLAD UNI	
	3. STĚRKOVACÍ VRSTVA LEPICÍ HMOTA NA BÁZI CEMENTU PRO ETICS WEBER TMEL 700	3 MM
	4. TEPelnÉIZOLAČNÍ VRSTVA DESKY Z PĚNOVÉHO POLYSTYRENU EPS 70 F	130 MM
	5. LEPICÍ VRSTVA LEPICÍ HMOTA NA BÁZI CEMENTU PRO ETICS WEBER TMEL 700	15 MM
	6. PENETRAČNÍ VRSTVA PODKLADNÍ NÁTĚR WEBER PODKLAD A	
	7. NOSNÁ, VZDUCHOTĚSNÍCÍ VRSTVA MONOLITICKÁ ŽB KONSTRUKCE, VČ OMÍTKY A MALBY	250 MM
	CELKOVÁ SKLADBA	400 MM

S4	1. PROVOZNÍ VRSTVA	8 MM
	LAMINÁTOVÁ PODLAHOVÁ KRYTINA	
	2. VYROVNÁVACÍ, AKUSTICKÁ VRSTVA - KROČEJOVÁ IZOLACE	5 MM
	TLUMICÍ PODLOŽKA PÁSY Z PĚNĚNÉHO POLYETHYLENU	
	3. NOSNÁ VRSTVA CETRIS PD CEMENTOTŘÍSKOVÁ DESKA	22 MM
	4. AKUSTICKÁ VRSTVA - KROČEJOVÁ IZOLACE ISOVERT T-P_DESKY Z MINERÁLNÍ PLSTI	65 MM
	CELKOVÁ SKLADBA	100 MM

S3	1. NÁŠLAPNÁ VRSTVA	10 MM
	KERAMIČKÁ DLAŽBA DO INTERIÉRU	
	2. LEPICÍ VRSTVA WEBERFOR PROFIFLEX_JEDNOSLOŽKOVÁ HMOTA NA BÁZI CEMENTU PRO LEPENÍ KER. OBKLADŮ A DLAŽEB	6 MM
	3. PENETRAČNÍ VRSTVA WEBERPODKLAD A_NÁTĚR	
	4. ROZNÁŠECÍ VRSTVA PODLAHOVÝ POTĚR / MAZANINA SMĚS S CEMENTOVÝM POJIVEM + VÝZTUŽNÁ KARI SÍŤ KH 20, OKO 150x150 MM, DRÁT 6 MM	50 MM
	5. SEPARAČNÍ VRSTVA DEKSEPAR_FÓLIE LEHKÉHO TYPU Z NÍZKOHUSTOTNÍHO POLYETHYLENU	0,2 MM
	6. TEPelnÉIZOLAČNÍ VRSTVA EPS 150_DESKY Z PĚNOVÉHO POLYSTYRENU	120 MM
	7. OCHRANNÁ VRSTVA BETONOVÁ MAZANINA MONOLITICKÝ BETON	50 MM
	8. HYDROIZOLAČNÍ / PROTIRADONOVÁ VRSTVA GLASTEK 40 SPECIAL MINERAL_PÁS Z SBS MODIFIKOVANÉHO ASFALTU	4,0 MM
	9. PŘÍPRAVNÝ NÁTĚR PODKLADU DEKPRIMER_ASFALTOVÁ PENETRAČNÍ EMULZE	
	CELKOVÁ SKLADBA	250 MM

KRESLIL	KONTROLOVAL		
ŠTĚPÁN NOVOTNÝ	ARCH. ING. JIŘÍ MYSLIVEČEK		
		FORMÁT	A2
		DATUM	16.05.2024
PŘEDMĚT VÝUKY KONSTRUKČNÍ CVIČENÍ		ÚČEL	
		ŠKOLNÍ ROK	2022/2023
		TŘÍDA	S2A
		SKUPINA	SK. 1
OBSAH VÝKRESU ŘEZ		MĚŘITKO	Č. VÝKRESU
		1:50, 1:100	3

TABULKA MÍSTNOSTÍ

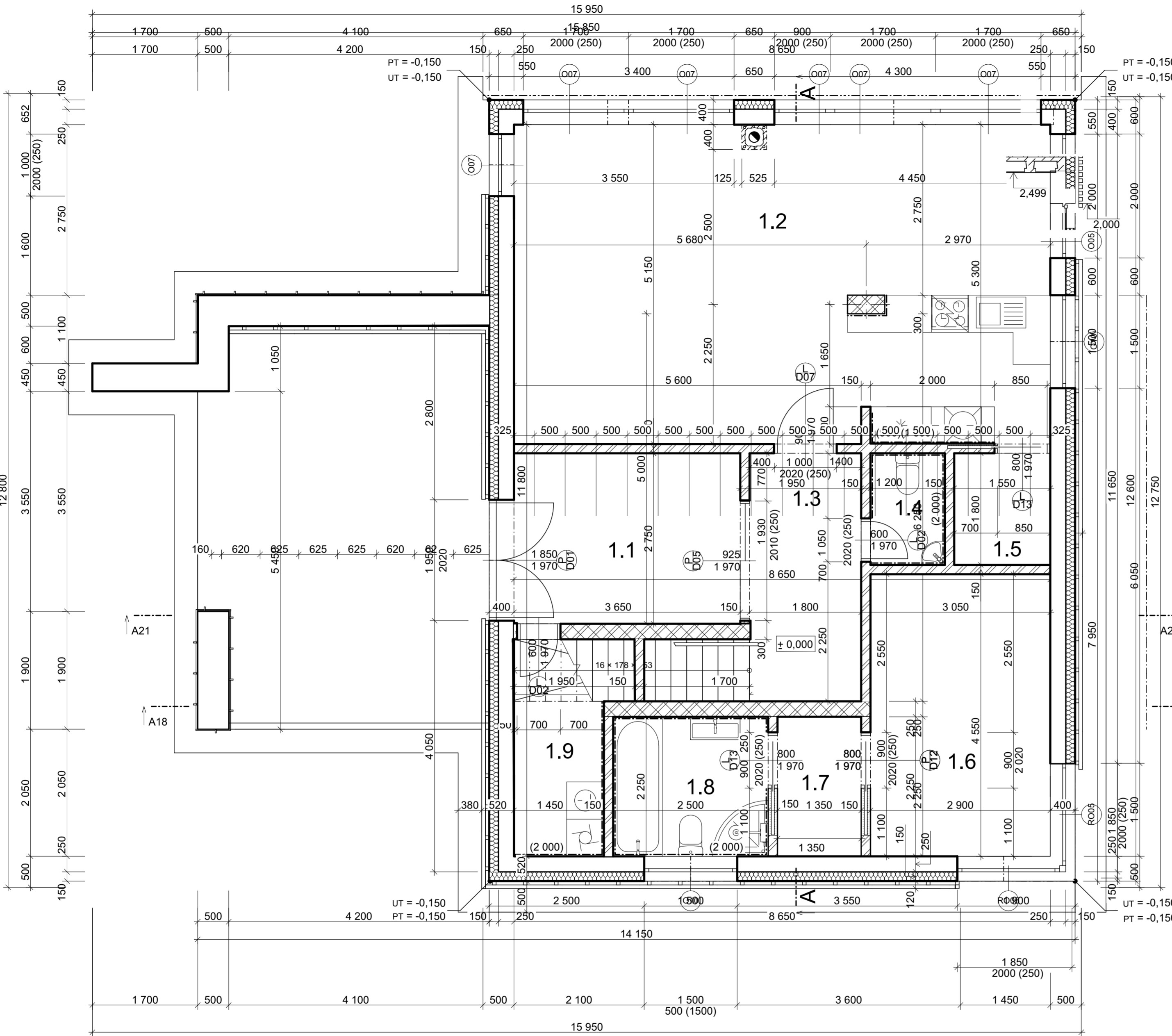
Č.	ÚČEL	PLOCHA(m2)	NÁŠLAPNÁ VRSTVA	ÚPRAVA STĚNA STROPŮ	POZNÁMKA
1.1	PŘEDSÍŇ	10,86	PARKETY	VPC.ŠTUK.OMÍTKA	
1.2	KUCHYNĚ, OBÝVÁČÍ POKOJ, JÍD...	44,28	PARKETY	VPC.ŠTUK.OMÍTKA	
1.3	CHODBA	9,40	PARKETY	VPC.ŠTUK.OMÍTKA	
1.4	TOALETA	2,16	KER.DLAŽBA	VPC.ŠTUK.OMÍTKA	
1.5	SPIŽÍRNA	2,79	PARKETY	VPC.ŠTUK.OMÍTKA	
1.6	LOŽNICE	13,20	PARKETY	VPC.ŠTUK.OMÍTKA	
1.7	ŠATNA	3,04	PARKETY	VPC.ŠTUK.OMÍTKA	
1.8	KOUPELNA	5,63	KER.DLAŽBA	KER.OBKLAD	
1.9	TECH.M.	5,08	KER.DLAŽBA	VPC.ŠTUK.OMÍTKA	
		96,42 m²			


VÝPIS PŘEKLADŮ

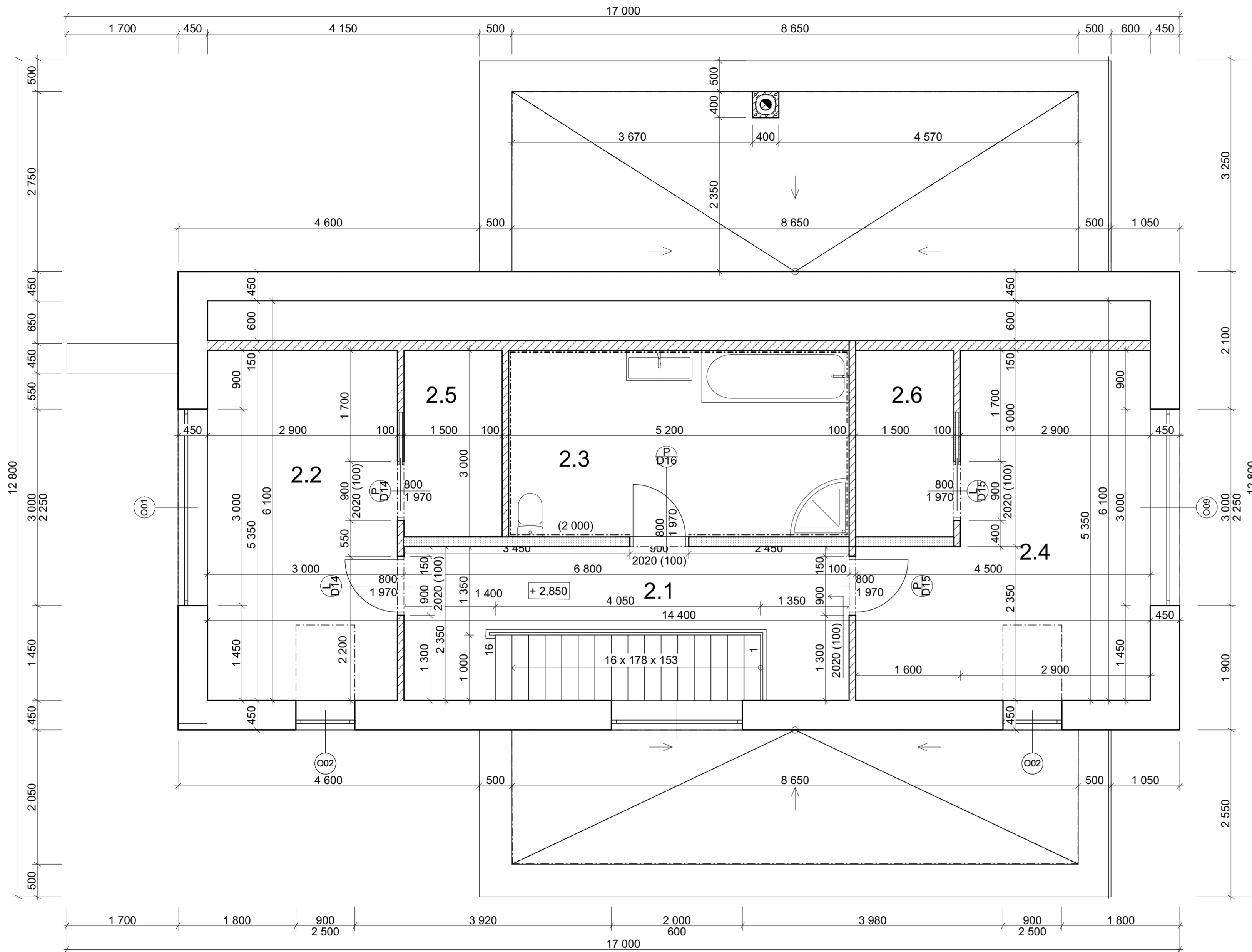
NÁZEV	MNOŽSTVÍ	DĚLKA
Překlad HELUZ FAMILY 3in1	1	2 000

-  ZDIVO PŘÍČEK PÓROBETONOVÉ TVÁRNICE P2-500
-  SÁDROKARTON
-  KOMÍN HELUZ

4 700



KRESLIL	KONTOLOVAL	
ŠTĚPÁN NOVOTNÝ	ARCH. ING. JIŘÍ MYSLIVEČEK	
	FORMÁT	A2
	DATUM	16.05.2024
PŘEDMĚT VÝUKY	ÚČEL	
KONSTRUKČNÍ CVIČENÍ	ŠKOLNÍ ROK	2022/2023
	TŘÍDA	S2A
	SKUPINA	SK. 1
OBSAH VÝKRESU	MĚŘÍTKO	Č. VÝKRESU
RD PROJEKT	1:50, 1:100, 1:1	3

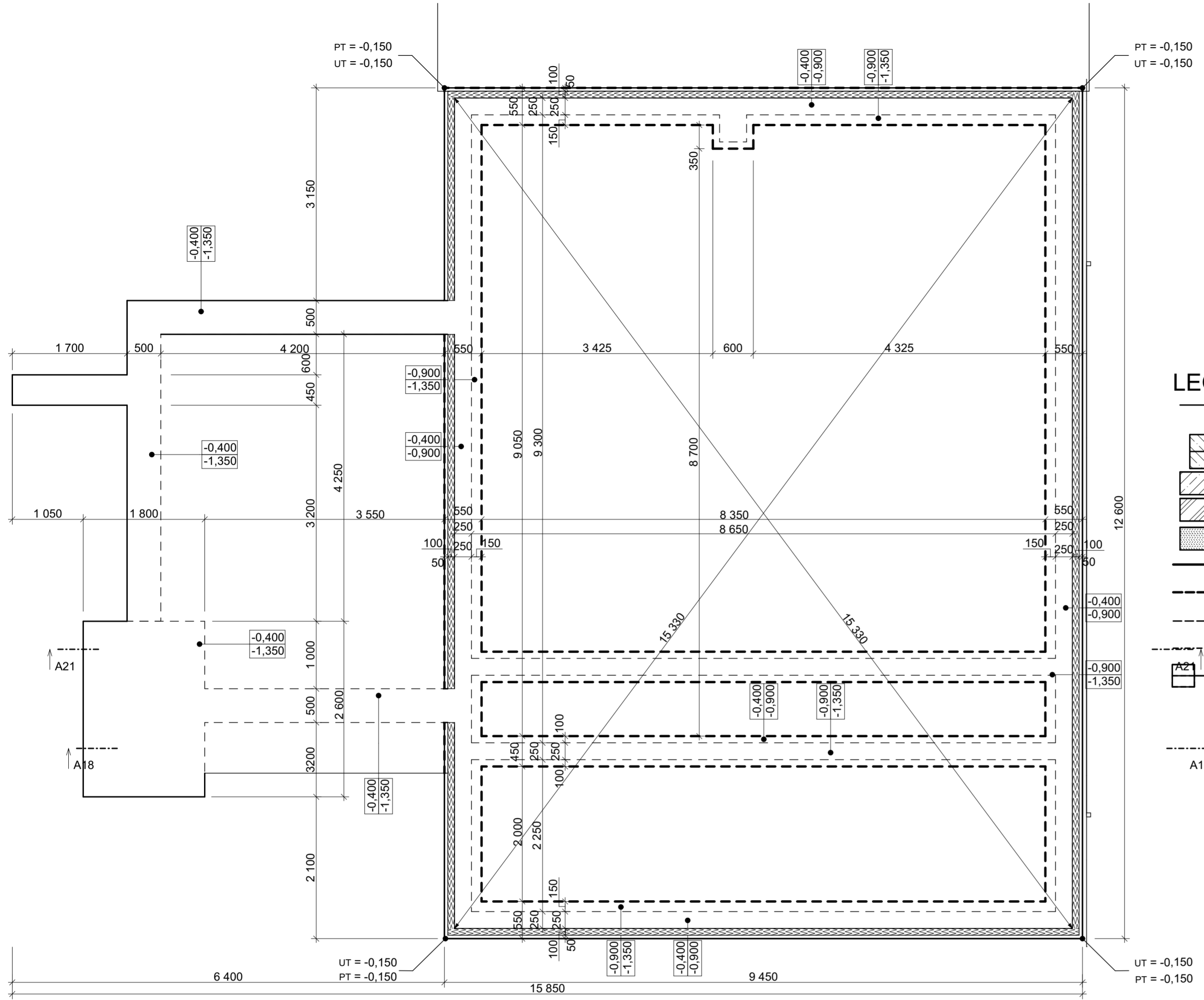


TABULKA MÍSTNOSTÍ

Č.	ÚČEL	PLOCHA(m ²)	NÁŠLAPNÁ VRSTVA	ÚPRAVA STĚNA STROPŮ	POZNÁMKA
2.1	CHODBA	15,98	PARKETY	VPC.ŠTUK.OMÍTKA	
2.2	POKOJ Č.1	15,51	PARKETY	VPC.ŠTUK.OMÍTKA	
2.3	KOUPELNA	14,82	KER. DLAŽBA	KER. OBKLAD	
2.4	POKOJ Č.2	19,28	PARKETY	VPC.ŠTUK.OMÍTKA	
2.5	ŠATNA Č.2	4,27	PARKETY	VPC.ŠTUK.OMÍTKA	
2.6	ŠATNA Č.3	4,27	PARKETY	VPC.ŠTUK.OMÍTKA	
		74,14 m²			

- ZDIVO PŘÍČEK PÓROBETONOVÉ TVÁRNICE P2-500
- SÁDROKARTON
- KOMÍN HELUZ

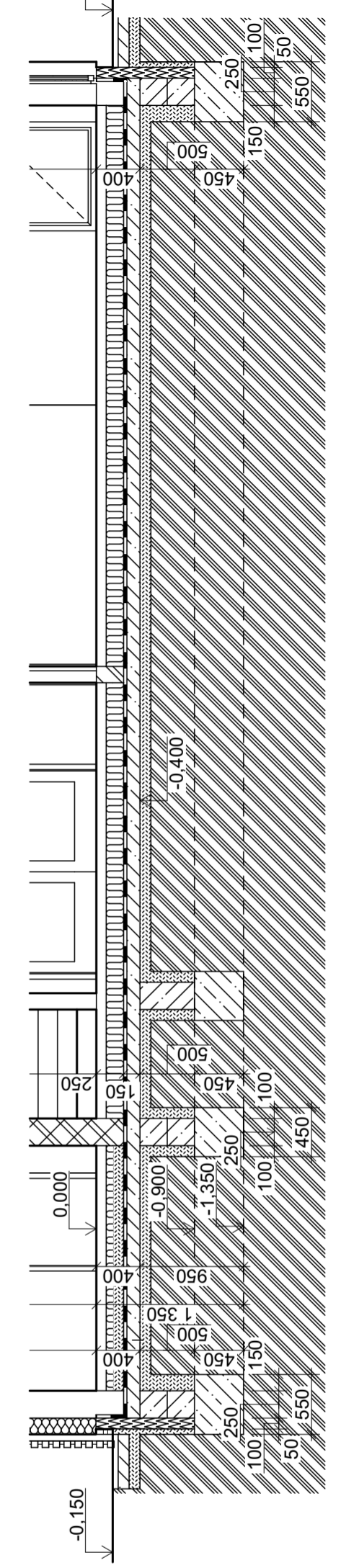
KRESLIL	KONTROLOVAL		
ŠTĚPÁN NOVOTNÝ	ARCH. ING. JIŘÍ MYSLIVEČEK		
		FORMÁT	A2
		DATUM	16.05.2024
PŘEDMĚT VÝUKY		ÚČEL	
KONSTRUKČNÍ CVIČENÍ		ŠKOLNÍ ROK	2022/2023
		TŘÍDA	S2A
		SKUPINA	SK. 1
OBSAH VÝKRESU		MĚŘÍTKO	Č. VÝKRESU
2. NP		1:44,46, 1:100, 1:1	3



LEGENDA POUŽITÝCH ČAR

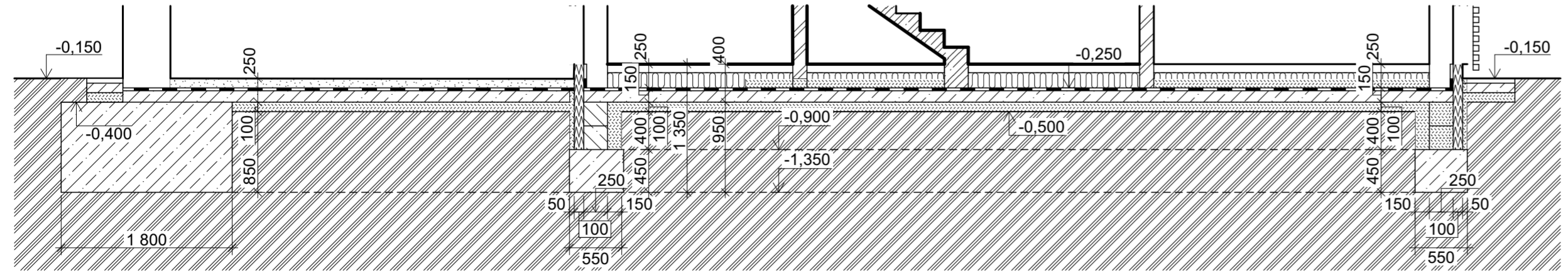
- PODLAHOVÝ EPS 100 - 140mm
- KB ZB - 30a40RAPID (ZTRACENÉ BEDNĚNÍ NAD ZÁKL. PÁSY)
- BETON ZÁKLADOVÝCH PASŮ C12/15, PODKLADNÍ BETON
- ZEMINA PŮVODNÍ
- HUTNĚNÝ NÁSYP (POSLEDNÍ VRSTVA ŠTĚRK cca 100MM) -
- VIDITELNÁ ZÁKLADOVÁ SPÁRA PO OBVODU
- NEVIDITELNÁ ZÁKLADOVÁ SPÁRA ZAKRYTÁ PODKLÁNÍM BETONEM
- OBRYŠ ZTRACENÉHO BEDNĚNÍ (ŠALOVKY)
- OBRYŠ ZDIVANAD ZÁKLADY
- HORNÍ A SPODNÍ ÚROVEŇ ŠALOVACÍCH TVÁRNIC
- A1


VÝKOVÁ VERZE ARCHICADU

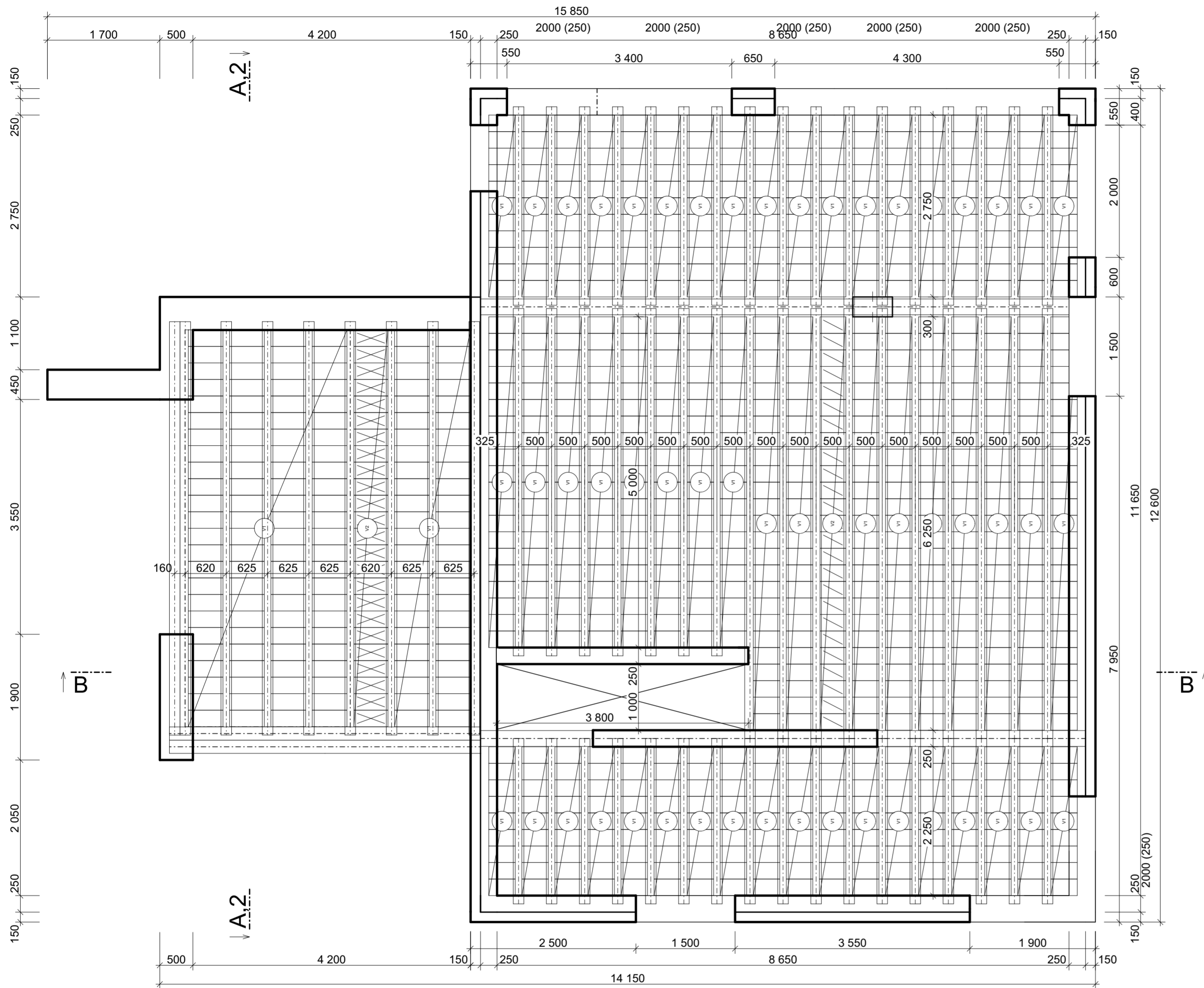


ŘEZ AA

ŘEZ BB



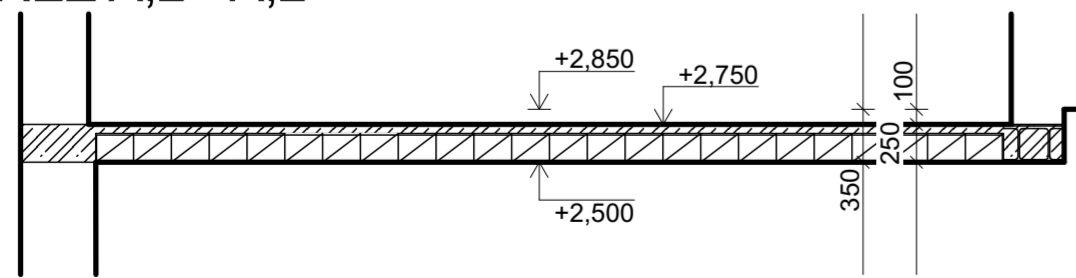
KRESLIL ŠTĚPÁN NOVOTNÝ	KONTRLOVAL ARCH. ING. JIŘÍ MYSLIVEČEK		
PŘEDMĚT VÝUKY KONSTRUKČNÍ CVIČENÍ		ÚČEL ŠKOLNÍ ROK	2022/2023
		TŘÍDA SKUPINA	S2A SK. 1
OBSAH VÝKRESU ZÁKLADY		MĚŘITKO 1:50	Č. VÝKRESU 3



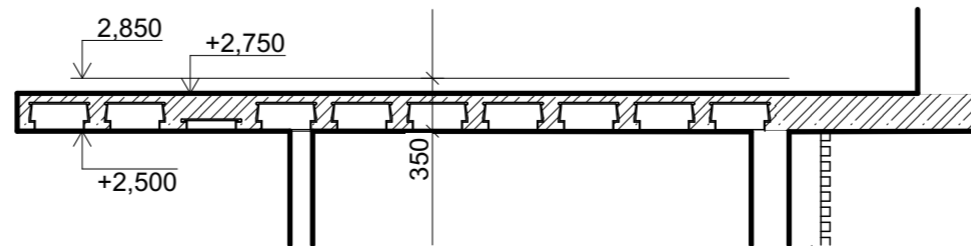
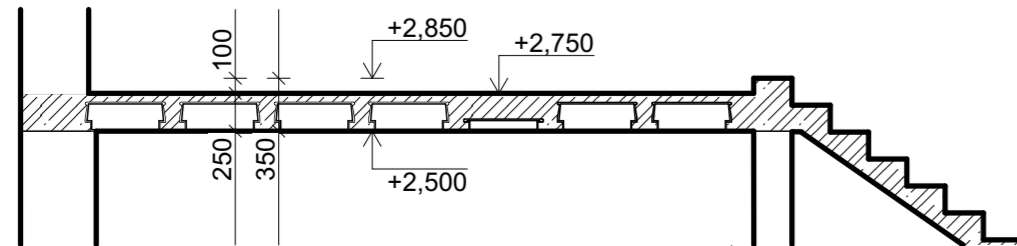
Tabulka vložek MIAKO					
OZNAČENÍ	POČET VLOŽEK	NÁZEV	VÝŠKA VLOŽKY	DÉLKA POLE	OSOVÁ VZD.
V1	9	HELUZ MIAKO 19/50	190	2 250	500
V2	24	HELUZ MIAKO 8/62,5	80	6 000	625
	1876				

Tabulka nosníků MIAKO kopie 1				
OZNAČENÍ	POČET NOSNÍKŮ	NÁZEV	VÝŠKA NOSNÍKU	ŠÍŘKA NOSNÍKU
NS1	60	/17,5cm	175	160
	60			

ŘEZ A,2 - A,2'



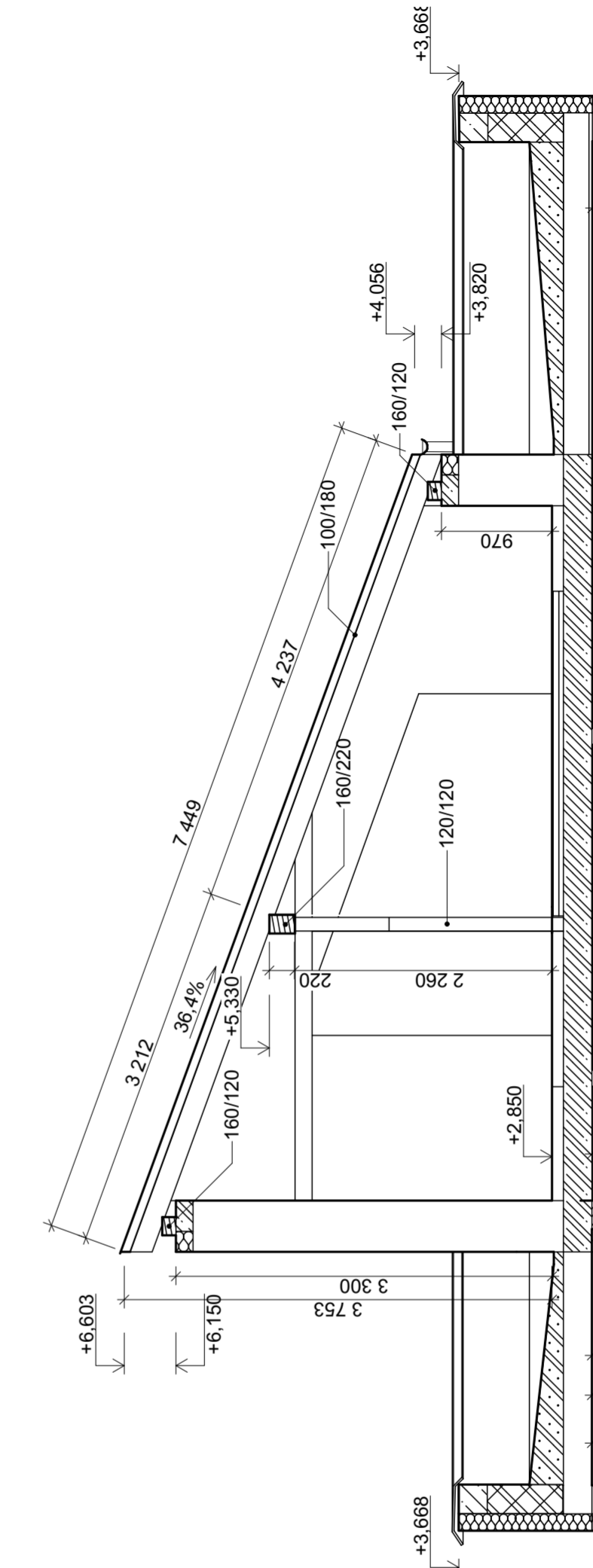
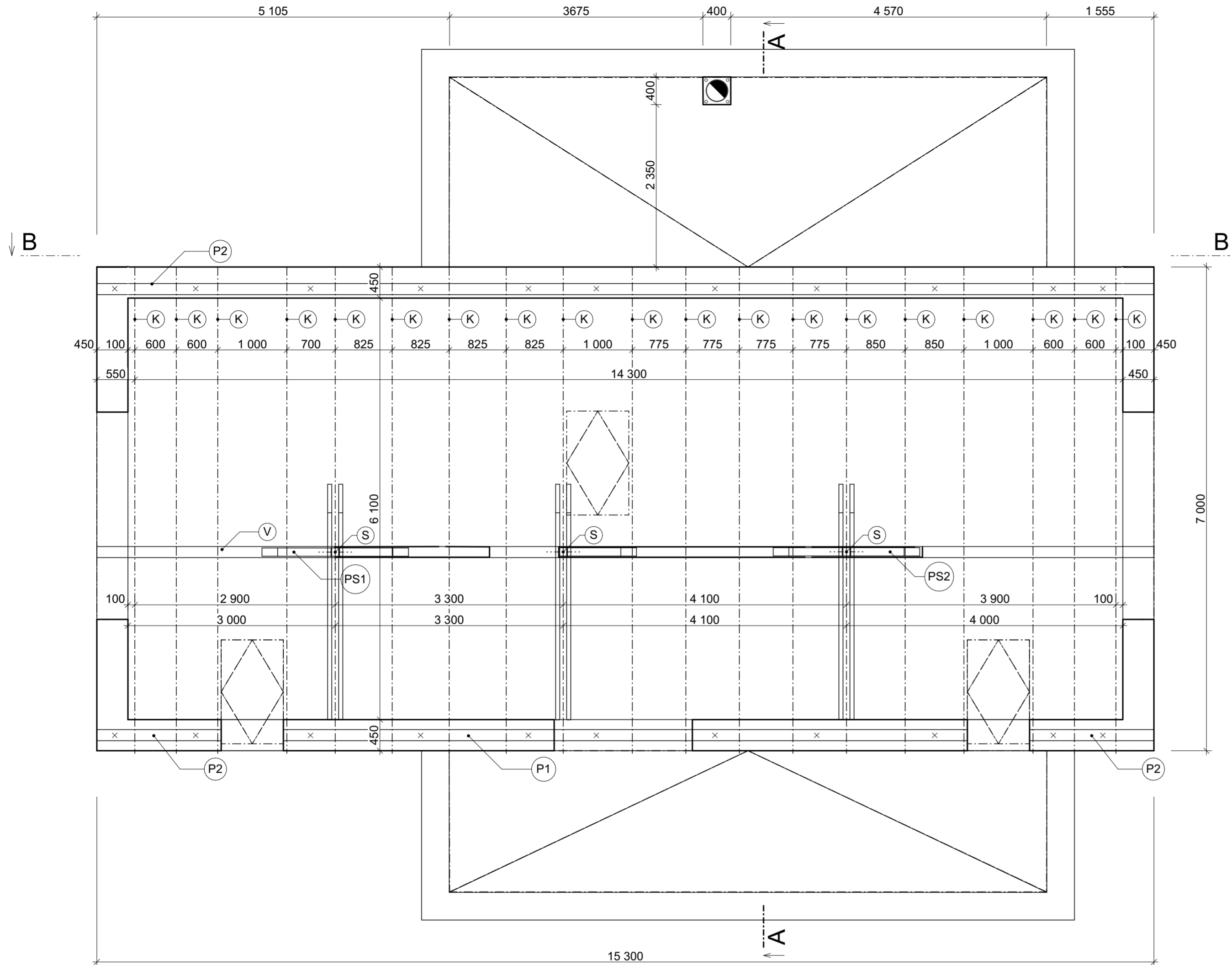
ŘEZ B - B'



KRESLIL ŠTĚPÁN NOVOTNÝ	KONTOLOVAL ARCH. ING. JIŘÍ MYSLIVEČEK		
		FORMÁT	A2
		DATUM	16.05.2024
PŘEDMĚT VÝUKY KONSTRUKČNÍ CVIČENÍ		ÚČEL	
		ŠKOLNÍ ROK	2022/2023
		TŘÍDA	S2A
		SKUPINA	SK. 1
OBSAH VÝKRESU STROP		MĚŘÍTKO	Č. VÝKRESU
		1:50, 1:1	3

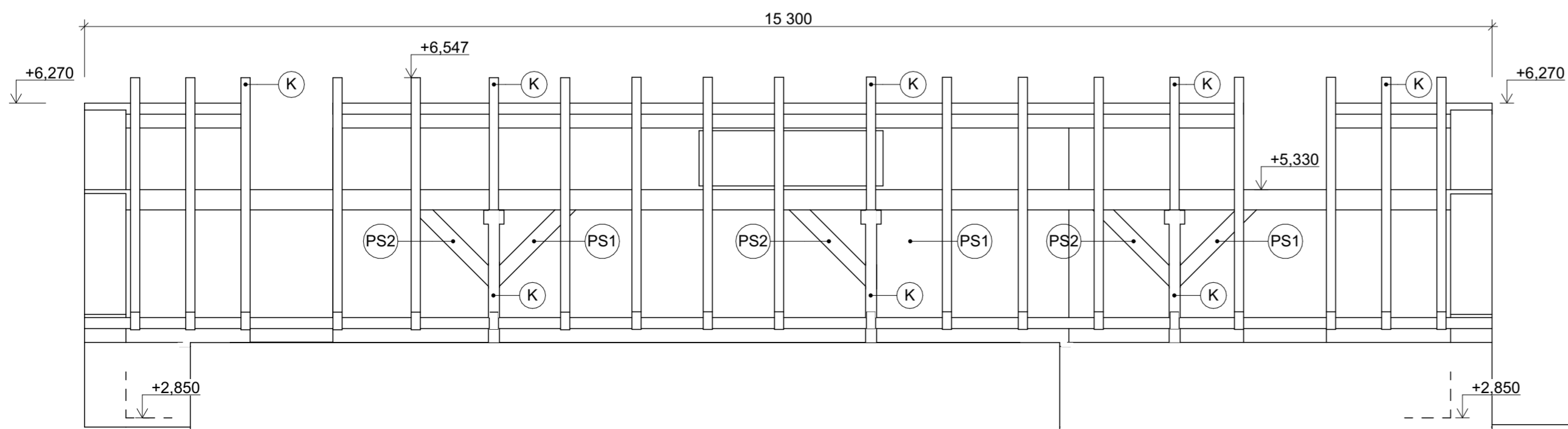
PŮDORYS

VÝUKOVÁ VERZE ARCHICADU



ŘEZA - A'

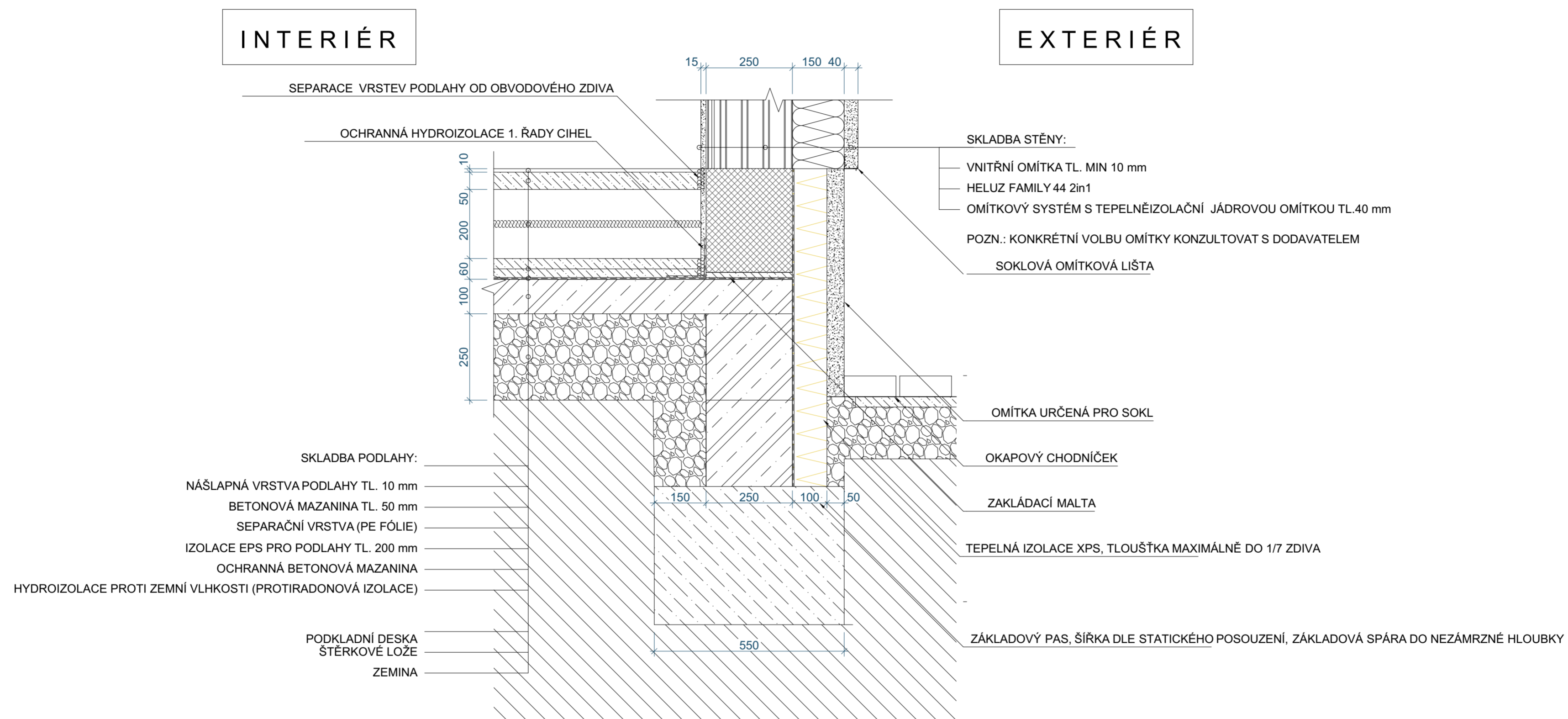
ŘEZ B - B'



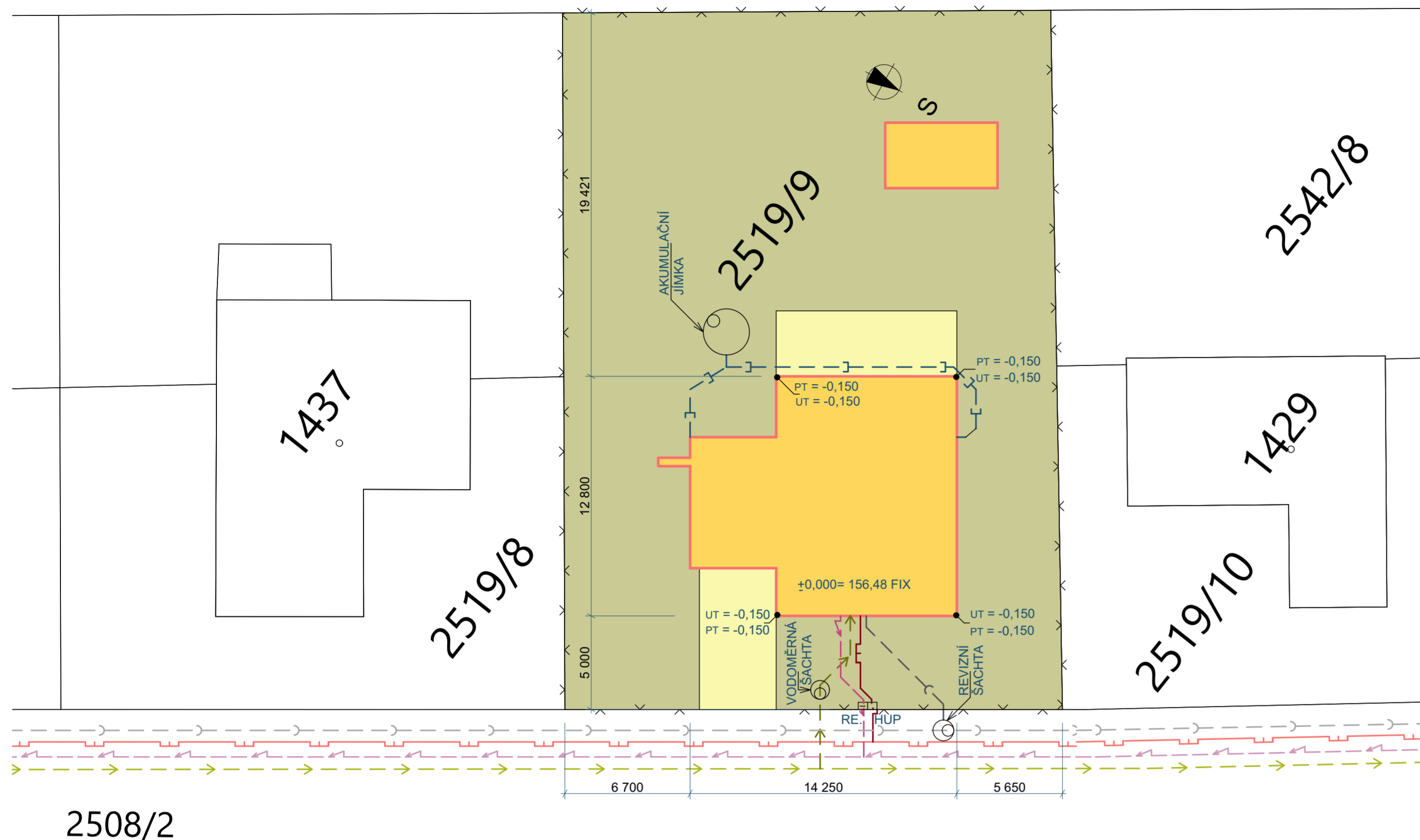
TABULKA PRVKŮ KROVU

OZNAČENÍ	ks	ŠÍŘKA (mm)	VÝŠKA (mm)	DÉLKA (mm)	ZAOK. DÉLKA (mm)	OBJEM (m3)
K	19	100	180	142 781	143 450	2,55
Obj0079	1	---	---	---	---	0,00
Obj00109	3	60	150	10 223	10 350	0,17
P1	1	160	120	9 900	9 950	0,19
P2	1	160	120	15 300	15 300	0,29
P2	2	160	120	3 601	3 700	0,07
PS1	2	120	160	2 828	2 900	0,05
PS2	3	120	160	4 243	4 350	0,07
S	3	120	120	7 080	7 200	0,10

KRESLIL ŠTĚPÁN NOVOTNÝ	KONTROLOVAL ARCH. ING. JIŘÍ MYSLIVEČEK	FORMÁT A2
PŘEDMĚT VÝUKY KONSTRUKČNÍ CVIČENÍ		DATUM 16.05.2024
OBSAH VÝKRESU KROV		ÚČEL ŠKOLNÍ ROK TŘÍDA SKUPINA
		SK. 1
		MĚŘÍTKO 1:50, 1:1
		Č. VÝKRESU 3



KRESLIL	KONTRLOVAL		
ŠTĚPÁN NOVOTNÝ	ARCH. ING. JIŘÍ MYSLIVEČEK		
		FORMÁT	A2
		DATUM	16.05.2024
PŘEDMĚT VÝUKY		ÚČEL	
KONSTRUKČNÍ CVIČENÍ		ŠKOLNÍ ROK	2022/2023
		TŘÍDA	S2A
		SKUPINA	SK. 1
OBSAH VÝKRESU		MĚŘÍTKO	Č. VÝKRESU
DETAIL		1:10	3




- ### LEGENDA
- ZASTAVĚNÁ PLOCHA RD 141,78 m²
 - ZAZELENĚNÉ PLOCHY
 - DLAŽBA Z VYMÝVANÉHO BETONU NEBO BET.ZÁMKOVÁ DLAŽBA
 - NOVÉ POPLASTOVANÉ PLETIVOVÉ OPLOČENÍ

- ### LEGENDA STÁVAJÍCÍCH INŽENÝRSKÝCH SÍTÍ
- PODZEMNÍ VEDENÍ NN
 - VEŘEJNÝ VOVOVOD - PITNÁ VODA
 - STÁV. SBĚRNÉ KANALIZAČNÍ POTRUBÍ PE DN 125
 - VEŘEJNÝ STL ROZVOD PLYNU

- ### LEGENDA PŘÍPOJEK
- PŘÍPOJKA EI - viz. SAMOSTATNÁ PŘÍLOHA (VÝKRES E1)
 - PŘÍPOJKA VODOVOD Ø32/4 PEHD - VOD.SESTAVA V TYPOVÉ PLASTOVÉ VODOMĚRNÉ ŠACHTĚ
 - DEŠŤOVÁ KANALIZACE WAWIN KG125 - DO ZÁSOBNÍKU 6,25m³ (LIKVIDACE NA VLASTNÍM POZEMKU)
 - PŘÍPOJKA SPLAŠKOVÉ KANALIZACE WAWIN KG125
 - PŘÍPOJKA PLYNU LPE SDR 11 PN 4 DN 32x3

- ### STAVEBNÍ OBJEKTY
- S 0 01-Rodinný dům o 1 bytové jednotce
 - S 0 02-Zpevněné plochy na pozemku stavby
 - S 0 03-Oplocení
 - S 0 04-Vinný sklípek

KRESLIL ŠTĚPÁN NOVOTNÝ	KONTROLOVAL ARCH. ING. JIŘÍ MYSLIVEČEK		
		DATUM	16.05.2024
PŘEDMĚT VÝUKY KONSTRUKČNÍ CVIČENÍ		ÚČEL	
		ŠKOLNÍ ROK	2022/2023
		TŘÍDA	S2A
		SKUPINA	SK. 1
OBSAH VÝKRESU SITUACE		MĚŘÍTKO 1:200, 1:100	Č. VÝKRESU 3