

TECHNICKÁ ZPRÁVA

Popis objektu:

Jedná se novostavbu rodinného domu pro 5 člennů domácnosti, na pozemku s parcelním číslem 659/3. Rodinný dům se nachází v ulici Šupichocva a Havlíčkově brodě v katastrálním území Havlíčkův brod. Jedná se o rovinatý pozemek ve tvaru obdélníku. Objekt je navržen jako dvoupodlažní, nepodsklepený se sedlovou střechou. Vedle objektu se nachází samostojící garáž s plochou střechou. V objektu se nacházejí 2 koupelny a 1 samostatné WC. V 2 podlaží jsou 2 dětské pokoje a 2 ložnice. Obývací pokoj je zkombinován s jídelnou a kuchyní.

Architektonické, výtvarné, materiálové, dispoziční a provozní řešení bezbariérové užívání stavby.

Navrhovaný objekt je stavbou samostatně stojící. Má 2 podlaží a je nepodsklepený. Zastřešení objektu je pomocí šikmé střechy. Půdorys má tvar obdélníku. Fasády jsou hladké, rovné, bez jakékoliv plastického členění, dělané pouze otvory oken a dveří. Objekt je navržen z cihelných bloků Heluz a nosná konstrukce stropních konstrukcí jsou Heluz nosníky a vložky MIAKO spojené s betonovou vrstvou betonu c 20/25. Do objektu vedou 1 vchodové dveře. Obývací pokoj je orientován směrem na jih. Neobytné místnosti jako například koupelna, jsou orientovány směrem na východ. Schodiště je tvořeno z prefabrikovaného betonu.

Konstrukční a stavebně technické řešení a technické vlastnosti stavby.

Před zahájením zemních prací se objekt vytyčí. Také se zřetelně označí výškový bod, od kterého se určují všechny příslušné výšky. Vlastní zemní práce budou zahájeny skrývkou ornice v tloušťce 150 milimetrů. Ornice bude uložena na vhodném místě stavební parcely a po dokončení stavby bude využita k finální terénní úpravě pozemku. Následně budou provedeny výkopy pro základové pasy a domovní rozvody inženýrských sítí. Zemní práce budou probíhat dle výsledků a doporučení geologického posudku parcely. Výkopy pro rozvod inženýrských sítí musí být vyspádovány směrem od objektu, aby neprováděly vodu do země pod objektem.

Základy

Šířka a hloubka základových konstrukcí je dimenzovaná na únosnost základové spáry 300kPa a minimální nezámraznou hloubkou 0,8m. Pevnost zeminy a hloubku základové spáry je nutné ověřit autorizovaným geologem před betonáží základových pasů a tuto skutečnost zapsat do stavebního deníku. Způsob založení je nutné přehodnotit v případě, kdy základová spára nedosahuje předpokládané únosnosti, minimální nezámrazná hloubka je větší než 0,8m. V základové spáře se vyskytuje spodní voda apod. Stavba je založena na monolitických základových pasech, na které jsou osazeny tvarovky ze ztraceného bednění. Při betonáži základových konstrukcí nezapomenout na prostupy inženýrských sítí. Na ztracené bednění budou použity bednicí dílce v tloušťce 0,4m budou vyztuženy ocelovými pruty R10 vodorovně v každé ložné spáře a svisle po cca 1m. Na těchto tvárnících bude proveden základový beton c 20 lomeno 25 v tloušťce 150 milimetrů vyztužený ocelovou kari sítí s \varnothing 6 a s oky 150x150 mm. Pod podkladním betonem je zhutněný štěrk frakce 16/32. Hloubka založení musí být v každém případě větší, nežli je minimální, nezámrazná hloubka. Betonáž základových pasů nesmí být

provedena na podmáčenou základovou spáru. Je nutná přejímka základové spáry autorizovaným geologem.

Svislé konstrukce

Obvodové zdivo je vyzděno z Cihly pro obvodové a vnitřní zdivo / HELUZ FAMILY 2in1 247 x 500 x 249 mm. Nosné vnitřní zdivo je vyzděno z Cihly pro obvodové a vnitřní zdivo / HELUZ FAMILY 2in1 247 x 250 x 249 mm na maltu pro tenké spáry. Příčky jsou vyzděny z Cihly pro vnitřní zdivo / HELUZ pro vnitřní zdivo a příčky : 247 x 140 x 249 mm na maltu pro tenké spáry. Při zdění je nutno dodržet technologické postupy a předpisy výrobce.

Překlady

Pro nadokenní překlady jsou použity Heluz 238

Stropy

Stropy jsou realizovány pomocí Helu Miako nosníků s osovou vzdáleností 625 milimetrů nebo 500 milimetrů. Dále se k nosníkům přidávají i vložky Miako. Celková výška stropu je 190 nebo 230 milimetrů. Heluz nosníky jsou osazeny do ztužujícího věnce, který se nachází nad posledním žárem obvodového zdiva 1 podlaží. Dále se na Heluz nosníky rozlije železobetonová deska, která je zakotvená do filigránové výztuže, která je součástí Heluz nosníků. Uložený nos uložení nosníků na nosných stěnách činí 125 milimetrů. Na spodní stranu nosníků a vložek se přidá omítka.

Střešní konstrukce

Jako střešní krytina je použita Bramac Granát 11. Na hřebenu střechy je použit takzvaný hřebenáč. Na střeše jsou vidět i 2 komíny jednopřůduchové.

Podlahy

V objektu jsou navrženy 2 druhy podlah. Keramická dlažba a linoleum. Umístění v jednotlivých místnostech dle výkresové dokumentace. Celková výška podlahy činí v 1 NP 300 milimetrů a ve 2 NP 150 milimetrů.

Okna

Okna jsou navržena plastová s izolačním trojsklem. Venkovní parapet je z pozinkovaného plechu. Vnitřní parapet, plastový.

Dveře

Vnitřní dveře jsou osazeny do rámové zárubně. Barva výplně dveří je dub světlý. Prosklení vchodových dveří zapříčiní skvělé prosvětlení zádveří.

Vnější povrchy a barevné řešení

Svislé stěny budou opatřeny hladkou akrylátovou omítkou

- Nátěr MAXIT prim 1050
- Minerální šlechtěná omítka MAXIT ip color plus K
- barva bílá, zrnitost 2mm

Vnitřní povrchy a barevné provedení interiéru

Barevné řešení interiéru bude dořešeno s investorem po dokončení všech ostatních prací.

Klempířské prvky

Budou představovány realizací oplechování atiky prapetních plechů oken. Nepoužít poplastovaný pozinkovaný ocelový plech tloušťky 0,8 mm.

Střecha

Střecha je navržena jako šikmá se sklonem 35%. Střecha je zateplená. Podkladovou vrstvu tvoří sádkartonový podhled.

Venkovní úpravy

Zpevněné plochy na příjezdové cestě budou provedeny ze zámkové dlažby. Chodníky budou také provedeny z betonové zámkové dlažby.

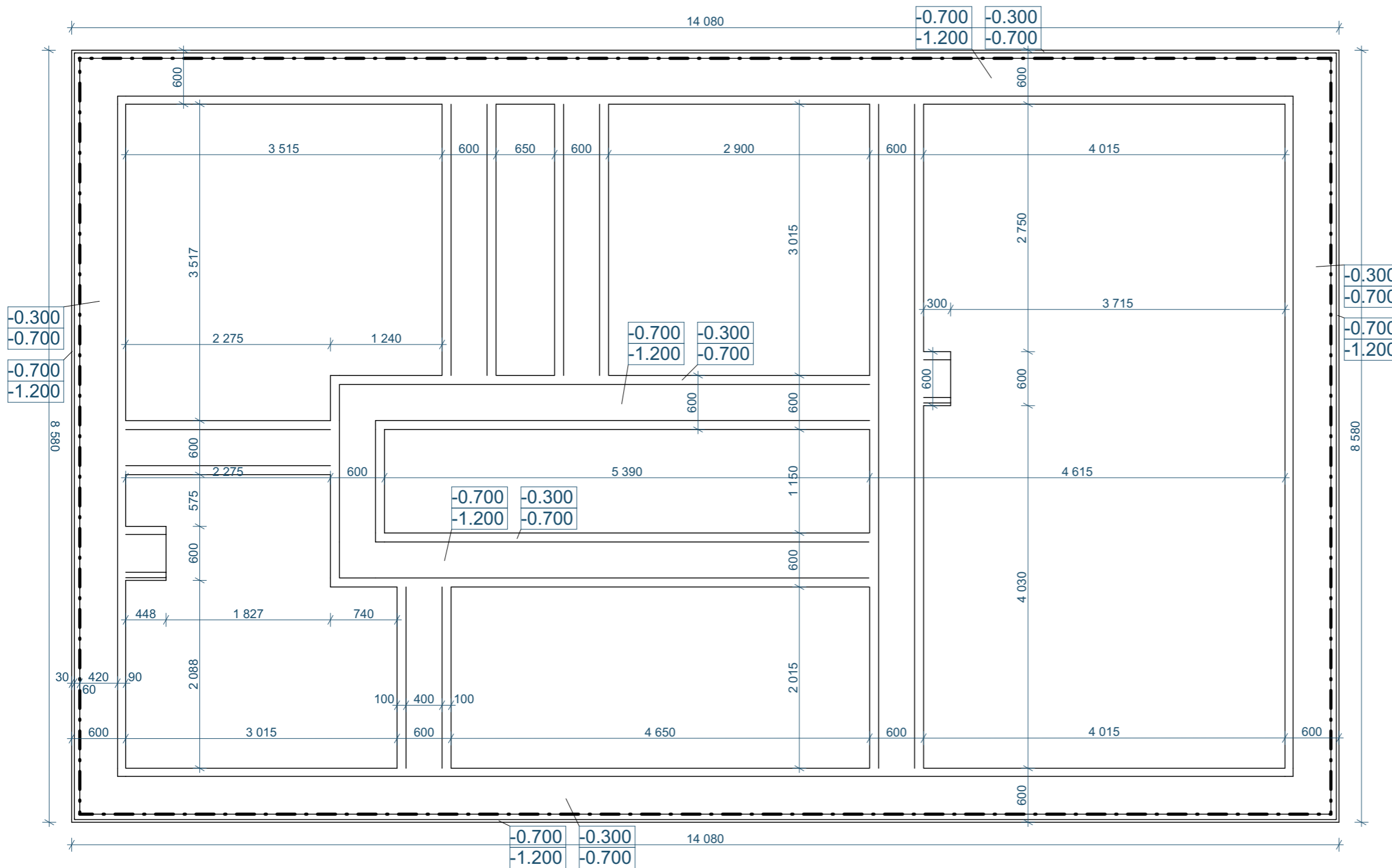
Oplocení

Pozemek bude oplocen dřevěným plotem.

Terénní úpravy

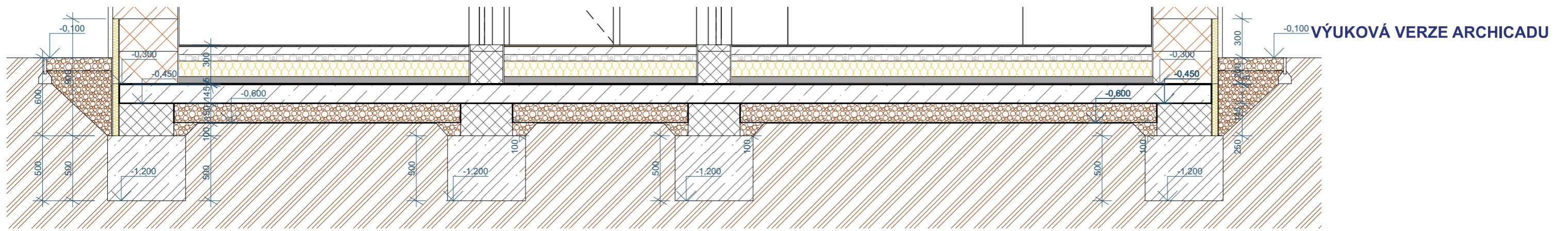
Proběhne mírné srovnání pozemků do větší roviny než doposud. Jedná se především o zastavěné plochy.

VÝUKOVÁ VERZE ARCHICADU


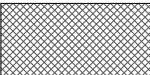

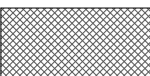






±0,000 = 423, 500m n m.

VYPRACOVAL: Matyáš Jindra	KONTROLOVAL: Ing. Arch. Vít Wasserbauer	SPŠ. STAVEBNÍ AK. STANISLAVA BECHYNĚ HAVLÍČKŮV BROD	
MÍSTO STAVBY: HAVLÍČKŮV BROD		FORMÁT	A3
AKCE:		DATUM	19. 05. 2024
NOVOSTAVBA RD ŠUPICHOVA		ÚČEL	ŠKOLNÍ
		Č. ZAKÁZKY	
		Č. KOPIE	
NÁZEV VÝKRESU:		ARCH. ČÍS.	
ZÁKLADY		MĚŘITKO	Č. VÝKRESU
		1:50	D.1.1.b-13

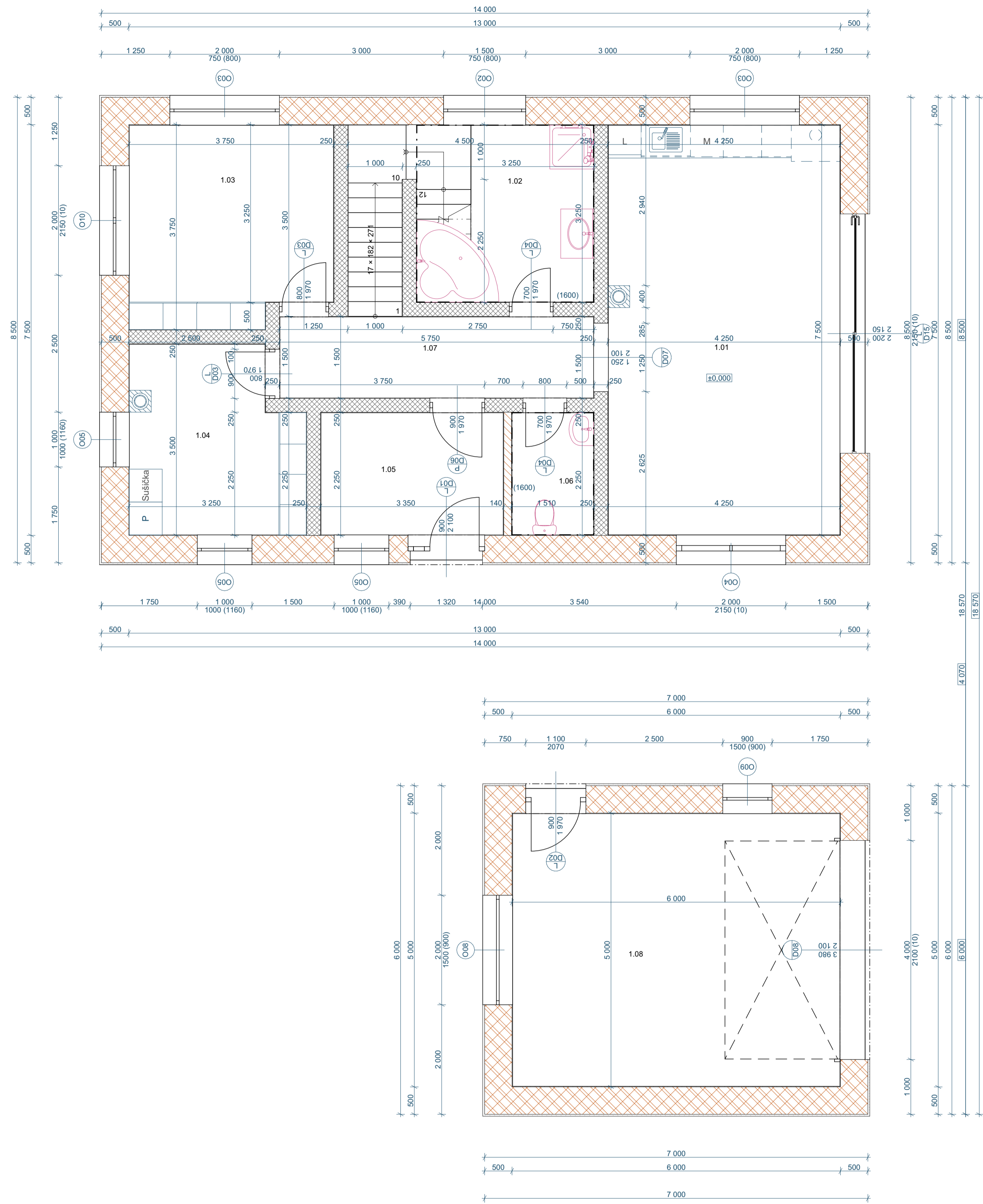


LEGENDA MATERIÁLŮ

	Cihly pro obvodové a vnitřní zdivo / HELUZ FAMILY 2in1 247 x 500 x 249 mm
	Cihly pro obvodové a vnitřní zdivo / HELUZ FAMILY 2in1 247 x 250 x 249 mm
	Cihly pro vnitřní zdivo / HELUZ pro vnitřní zdivo a příčky : 247 x 140 x 249 mm
	Šalovací tvárnice tl. 420 mm
	Tepelná izolace
	Štěrková lože
	Původní zemina
	Hydroizolace

±0,000 = 423, 500m n m.

VYPRACOVAL: Matyáš Jindra	KONTROLOVAL: Ing. Arch. Vít Wasserbauer	SPŠ. STAVEBNÍ AK. STANISLAVA BECHYNĚ HAVLÍČKŮV BROD
MÍSTO STAVBY: HAVLÍČKŮV BROD		FORMÁT A3
		DATUM 19. 05. 2024
AKCE: NOVOSTAVBA RD ŠUPICHOVA		ÚČEL ŠKOLNÍ
		Č. ZAKÁZKY
		Č. KOPIE
		ARCH. ČÍS.
NÁZEV VÝKRESU: ZÁKLADY A SOKL DETAILS	MĚŘITKO 1:30	Č. VÝKRESU D.1.2.b-05



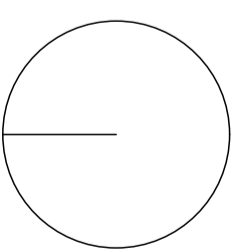
Tabulka místností 1.NP			
Č.	Název místnosti	Plocha (m2)	Náslapná vrstva
1.01	Obytný pokoj a kuchyně	31,64	Laminát
1.02	Koupelna	10,43	Keramická dlažba
1.03	Ložnice	13,29	Laminát
1.04	Technická místnost	10,30	Betonová mazanina
1.05	Zádvěří	7,73	Keramická dlažba
1.06	WC	3,32	Keramická dlažba
1.07	Chodba	8,48	Keramická dlažba
1.08	Garáž	30,02	Betonová mazanina
		115,21 m²	

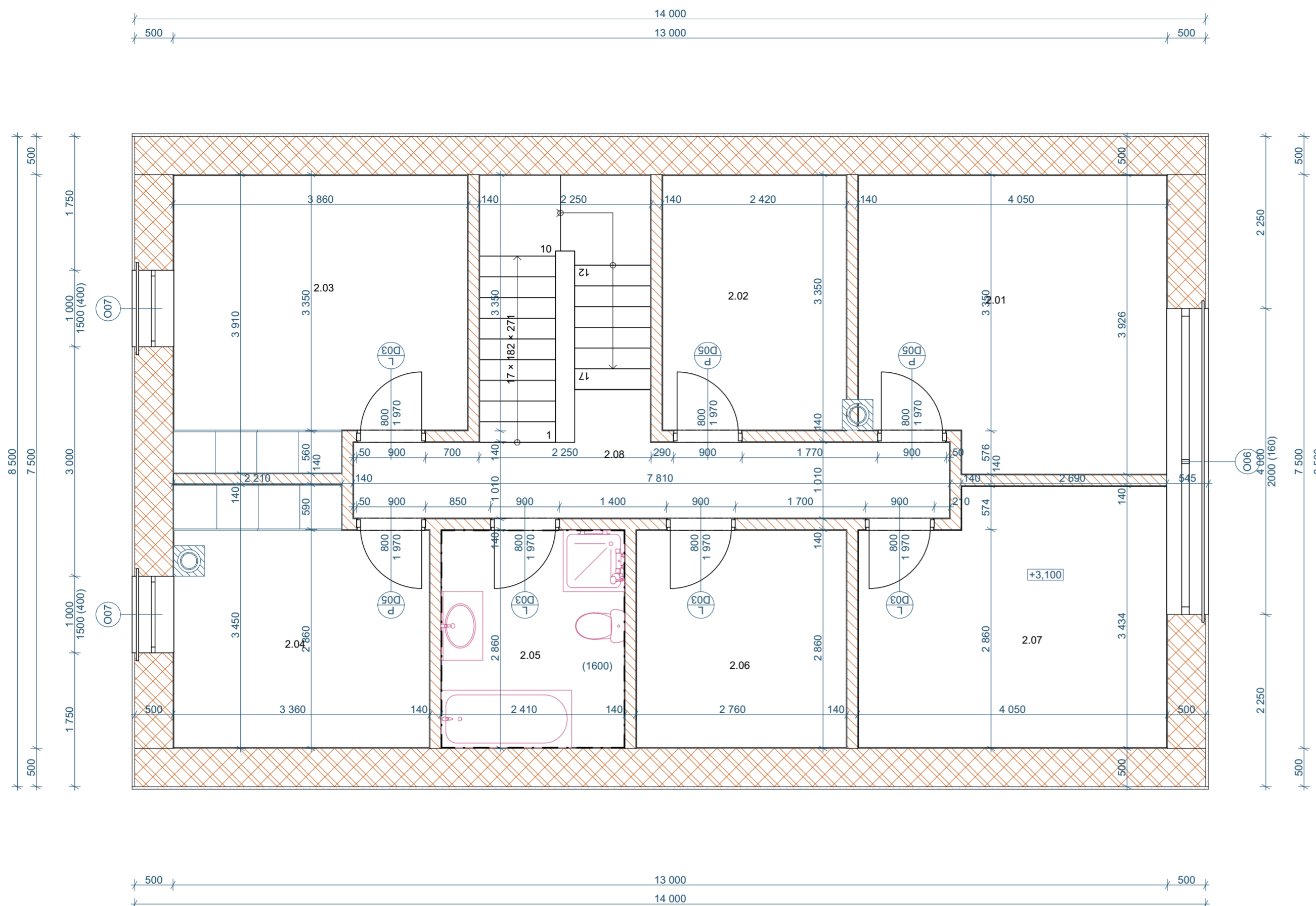
LEGENDA MATERIÁLŮ

- Cihly pro obvodové a vnitřní zdivo / HELUZ FAMILY Zin 247 x 500 x 249 mm
- Cihly pro obvodové a vnitřní zdivo / HELUZ FAMILY Zin 247 x 250 x 249 mm
- Cihly pro vnitřní zdivo / HELUZ pro vnitřní zdivo a příčky 247 x 140 x 249 mm

±0,000 = 423,500m n.m.

VYPRACOVAL: Matyáš Jindra	KONTROLOVAL: Ing. Arch. Vít Wasserbauer	SPŠ. STAVEBNÍ AK. STANISLAVA BECHYNĚ HAVLÍČKŮV BROD
MÍSTO STAVBY: HAVLÍČKŮV BROD		FORMÁT A1
AKCE: NOVOSTAVBA RD ŠUPICHOVA		DATUM 19.05.2024
NÁZEV VÝKRESU: PŮDORYS 1.NP		ÚČEL SKOLNI
		Č. ZAKÁZKY
		Č. KOPIE
		ARCH. ČÍS.
		Č. VÝKRESU D.1.1.b-04
		MĚŘITKO 1:50

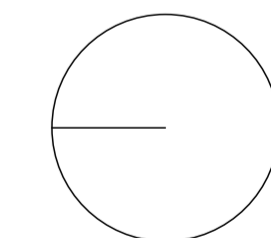




Tabulka místností 2.NP			
Č.	Název místnosti	Plocha (m ²)	Nášílapná vrstva
2.01	Dětský pokoj	14,97	Laminát
2.02	Šatna	7,99	Laminát
2.03	Ložnice	14,01	Laminát
2.04	Pokoj pro hosty	10,78	Laminát
2.05	Koupelna	6,79	Keramická dlažba
2.06	Herna	7,78	Laminát
2.07	Dětský pokoj	12,97	Laminát
2.08	Chodba	15,49	Keramická dlažba
		90,79 m²	

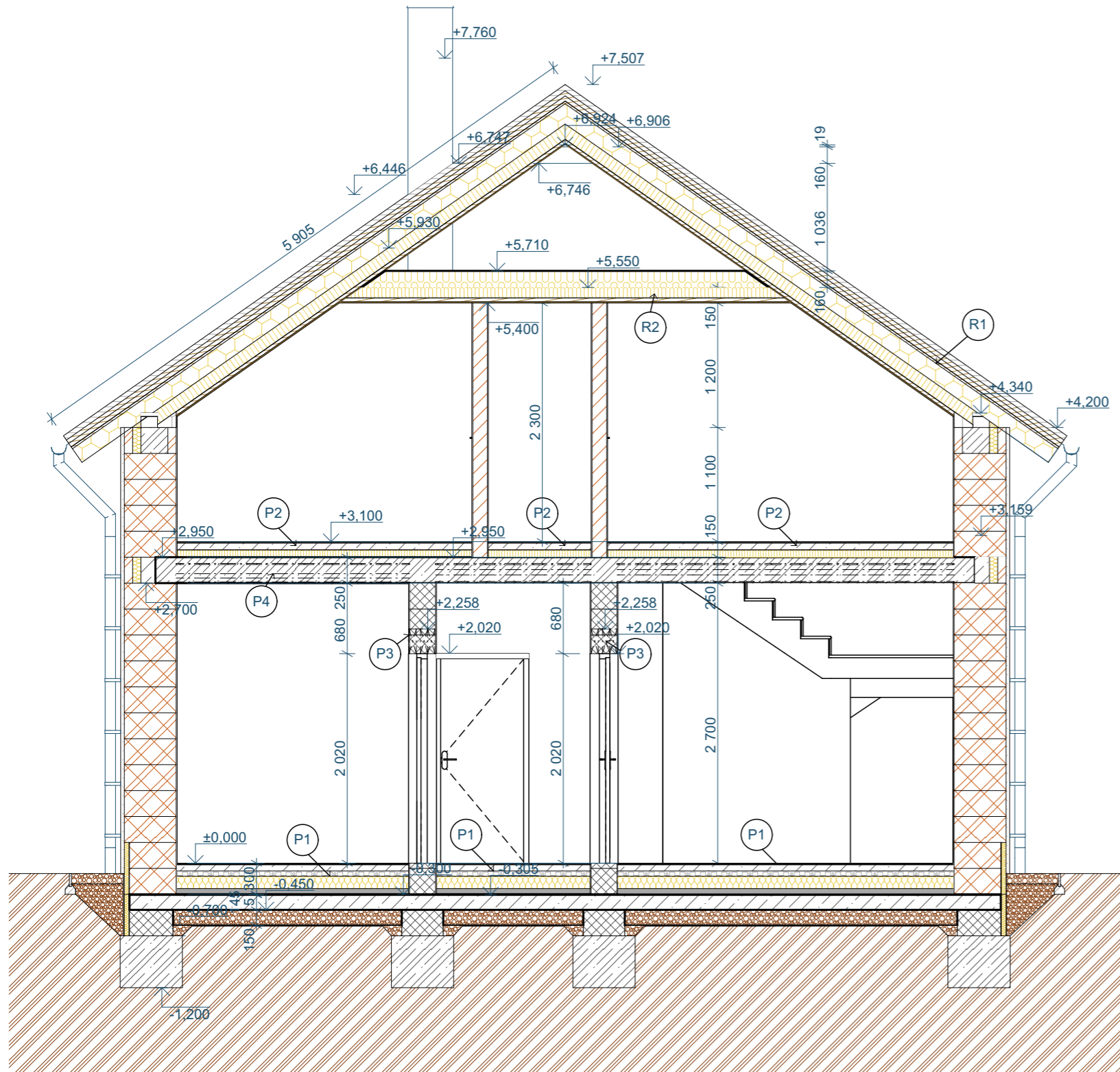
LEGENDA MATERIÁLŮ

-  Cihly pro obvodové a vnitřní zdivo / HELUZ FAMILY 2in1 247 x 500 x 249 mm
-  Cihly pro obvodové a vnitřní zdivo / HELUZ FAMILY 2in1 247 x 250 x 249 mm
-  Cihly pro vnitřní zdivo / HELUZ pro vnitřní zdivo a příčky : 247 x 140 x 249 mm




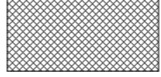
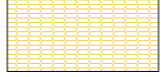




±0,000 = 423, 500m n m.

VYPRACOVAL: Matyáš Jindra	KONTROLOVAL: Ing. Arch. Vít Wasserbauer	SPŠ. STAVEBNÍ AK. STANISLAVA BECHYNĚ HAVLÍČKŮV BROD
MÍSTO STAVBY: HAVLÍČKŮV BROD	FORMÁT	A2
AKCE:	DATUM	19. 05. 2024
NOVOSTAVBA RD ŠUPICHOVA	ÚČEL	ŠKOLNÍ
	Č. ZAKÁZKY	
	Č. KOPIE	
NÁZEV VÝKRESU: PŮDORYS 2.NP	ARCH. ČÍS.	
	MĚŘITKO	Č. VÝKRESU
	1:50	D.1.1.b-06



LEGENDA MATERIÁLŮ

-  Cihly pro obvodové a vnitřní zdivo / HELUZ FAMILY 2in1 247 x 500 x 249 mm
-  Cihly pro obvodové a vnitřní zdivo / HELUZ FAMILY 2in1 247 x 250 x 249 mm
-  Cihly pro vnitřní zdivo / HELUZ pro vnitřní zdivo a příčky : 247 x 140 x 249 mm
-  Šalovací tvárnice tl. 420 mm
-  Tepelná izolace
-  Štěrková lože
-  Původní zemina
-  Hydroizolace

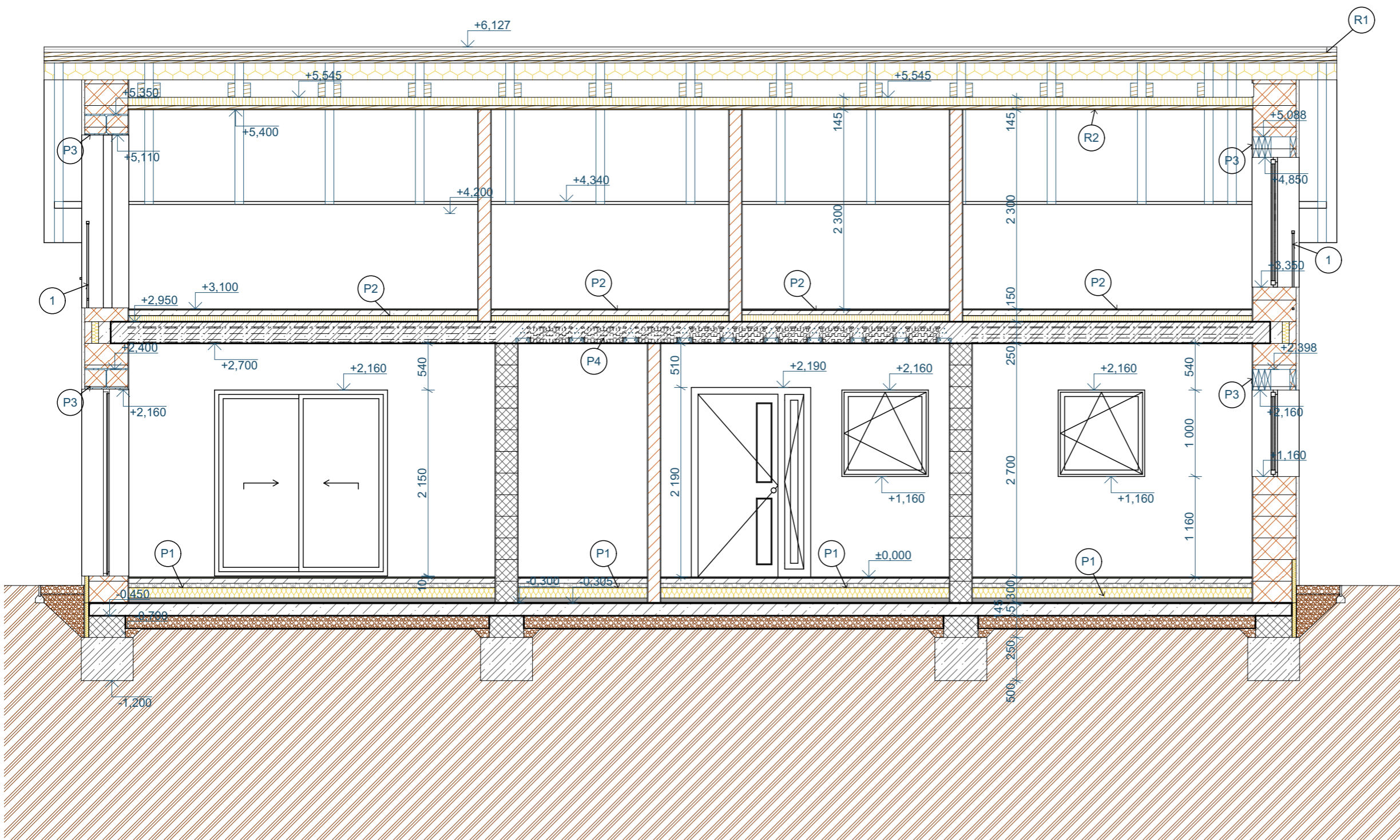
POZNÁMKY:

- P1 VIZ. VÝKRES SKLADBA PODLAH
- R1 VIZ. VÝKRES SKLADBA STŘECHY
- P2 VIZ. VÝKRES SKLADBA PODLAH
- R2 VIZ. VÝKRES SKLADBA STŘECHY
- P3 VIZ. VÝKRES PŘEKLADY
- P4 VIZ. VÝKRES SKLADBA STROPU


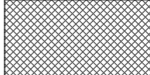

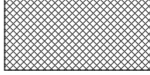


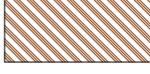
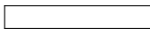
±0,000 = 423, 500m n m.

VYPRACOVAL: Matyáš Jindra	KONTROLOVAL: Ing. Arch. Vít Wasserbauer	SPŠ. STAVEBNÍ AK. STANISLAVA BECHYNĚ HAVLÍČKŮV BROD
MÍSTO STAVBY: HAVLÍČKŮV BROD		FORMÁT A3
		DATUM 19. 05. 2024
AKCE: NOVOSTAVBA RD ŠUPICHOVA		ÚČEL ŠKOLNÍ
		Č. ZAKÁZKY
		Č. KOPIE
		ARCH. ČÍS.
NÁZEV VÝKRESU: ŘEZ A PŘÍČNÝ	MĚŘITKO 1:50	Č. VÝKRESU D.1.1.b-07





LEGENDA MATERIÁLŮ VÝUKOVÁ VERZE ARCHICADU

-  Cihly pro obvodové a vnitřní zdivo / HELUZ FAMILY 2in1 247 x 500 x 249 mm
-  Cihly pro obvodové a vnitřní zdivo / HELUZ FAMILY 2in1 247 x 250 x 249 mm
-  Cihly pro vnitřní zdivo / HELUZ pro vnitřní zdivo a příčky : 247 x 140 x 249 mm
-  Šalovací tvárnice tl. 420 mm
-  Tepelná izolace
-  Štěrková lože
-  Původní zemina
-  Hydroizolace

POZNÁMKY:

- (P1) VIZ. VÝKRES SKLADBA PODLAH
- (R1) VIZ. VÝKRES SKLADBA STŘECHY
- (P2) VIZ. VÝKRES SKLADBA PODLAH
- (R2) VIZ. VÝKRES SKLADBA STŘECHY
- (P3) VIZ. VÝKRES PŘEKLADY
- 1 Zábradlí
- (P4) VIZ. VÝKRES SKLADBA STROPU

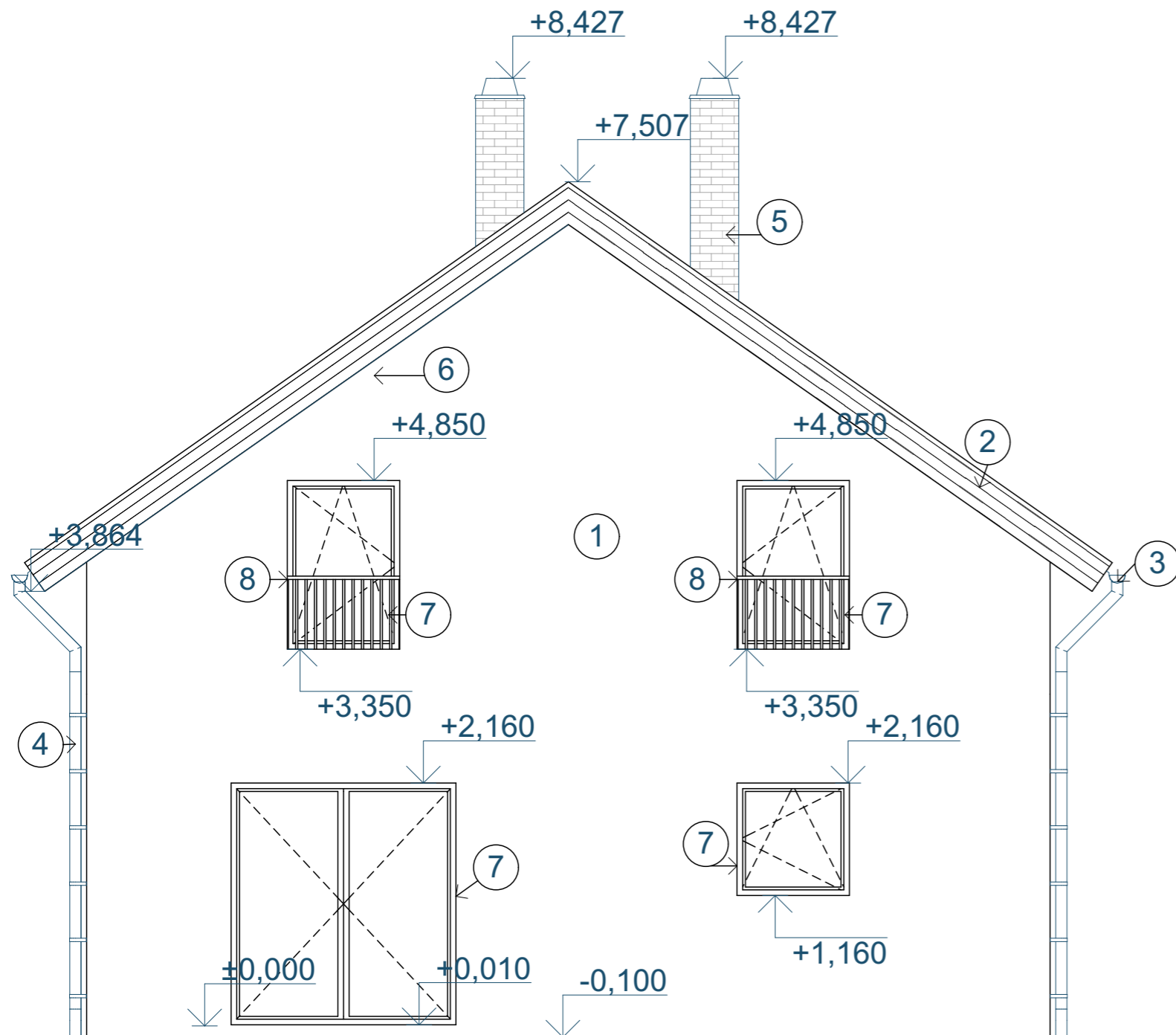


±0,000 = 423, 500m n m.

VYPRACOVAL: Matyáš Jindra	KONTROLOVAL: Ing. Arch. Vít Wasserbauer	SPŠ. STAVEBNÍ AK. STANISLAVA BECHYNĚ HAVLÍČKŮV BROD
MÍSTO STAVBY: HAVLÍČKŮV BROD		FORMÁT A3
AKCE: NOVOSTAVBA RD ŠUPICHOVA		DATUM 19. 05. 2024
NÁZEV VÝKRESU: ŘEZ B PODÉLNÝ		ÚČEL ŠKOLNÍ
		Č. ZAKÁZKY
		Č. KOPIE
		ARCH. ČÍS.
		MĚŘITKO Č. VÝKRESU
		1:50 D.1.1.b-08

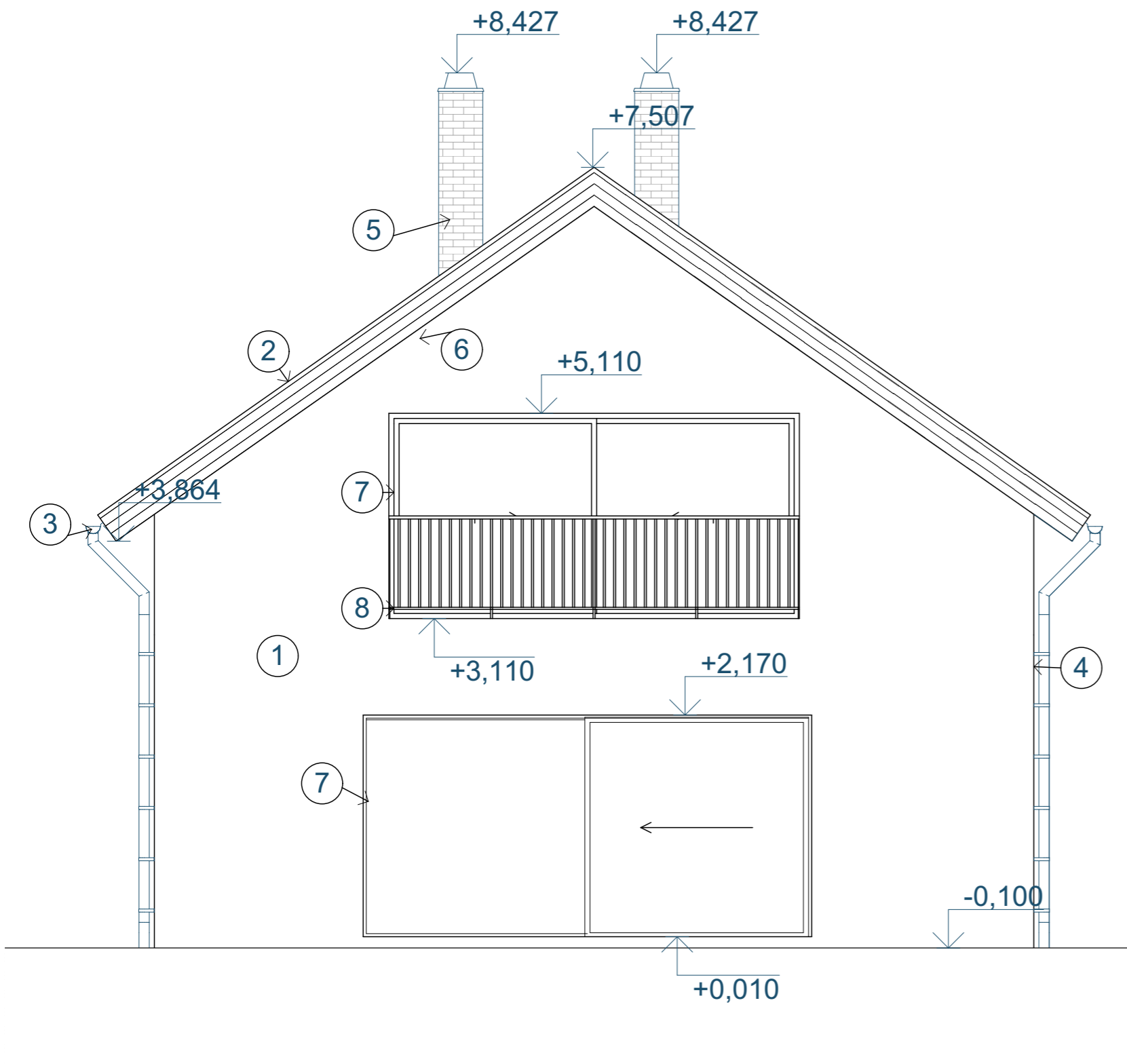
POZNÁMKY:

- 1 FASÁDA
- Nátěr MAXIT prim 1050
- Minerální šlechtěná omítka MAXIT ip color plus K
- barva bílá, zrnitost 2mm
- 2 STŘEŠNÍ KERAMICKÉ TAŠKY
- BRAMAC GRANÁT 11 - ENGOBA (antracitová)
- 3 HLINÍKOVÝ OKAPOVÝ ŽLAB
- 130mm, grafitové barvy
- 4 HLINÍKOVÝ OKAPOVÝ SVOD
- 100mm, grafitové barvy
- 5 OMÍTKA KOMÍNU
- Podklad malta
- Minerální šlechtěná omítka MAXIT ip color plus K
- barva bílá, zrnitost 2mm
- komín u střešní krytiny oplechován
- 6 VIDITELNÉ KROKVE A KLEŠTINY
- Pravidelný nátěr LUXOL (3 vrstvy)
- 7 VIZ. VÝKRES VÝPIS MATERIÁLŮ A PRACÍ
- 8 Zábradlí



±0,000 = 423, 500m n m.

VYPRACOVAL:	KONTROLOVAL:	SPŠ. STAVEBNÍ AK.	
Matyáš Jindra	Ing. Arch. Vít Wasserbauer	STANISLAVA BECHYNĚ	
		HAVLÍČKŮV BROD	
MÍSTO STAVBY: HAVLÍČKŮV BROD		FORMÁT	A3
		DATUM	19. 05. 2024
AKCE:		ÚČEL	ŠKOLNÍ
NOVOSTAVBA RD ŠUPICHOVA		Č. ZAKÁZKY	
		Č. KOPIE	
		ARCH. ČÍS.	
NÁZEV VÝKRESU:	MĚŘITKO	Č. VÝKRESU	
POHLED SEVERNÍ	1:50	D.1.1.b-09	

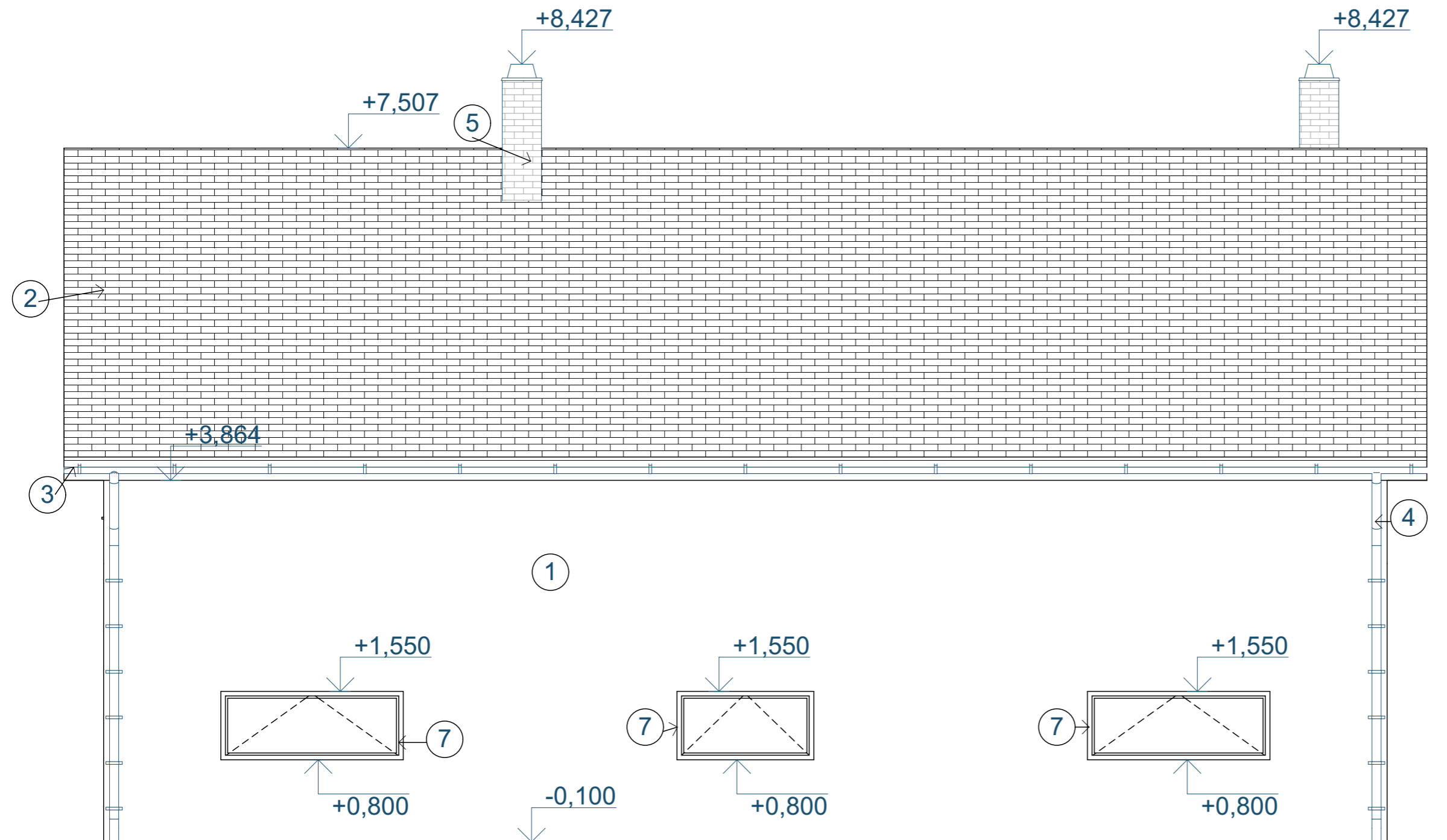


POZNÁMKY:

- 1 FASÁDA
 - Nátěr MAXIT prim 1050
 - Minerální šlechtěná omítka MAXIT ip color plus K
 - barva bílá, zrnitost 2mm
- 2 STŘEŠNÍ KERAMICKÉ TAŠKY
 - BRAMAC GRANÁT 11 - ENGOBA (antracitová)
- 3 HLINÍKOVÝ OKAPOVÝ ŽLAB
 - 130mm, grafitové barvy
- 4 HLINÍKOVÝ OKAPOVÝ SVOD
 - 100mm, grafitové barvy
- 5 OMÍTKA KOMÍNU
 - Podklad malta
 - Minerální šlechtěná omítka MAXIT ip color plus K
 - barva bílá, zrnitost 2mm
 - komín u střešní krytiny oplechován
- 6 VIDITELNÉ KROKVE A KLEŠTINY
 - Pravidelný nátěr LUXOL (3 vrstvy)
- 7 VIZ. VÝKRES VÝPIS MATERIÁLŮ A PRACÍ
- 8 Zábradlí

±0,000 = 423, 500m n m.

VYPRACOVAL:	KONTROLOVAL:	SPŠ. STAVEBNÍ AK.	
Matyáš Jindra	Ing. Arch. Vít Wasserbauer	STANISLAVA BECHYNĚ	
MÍSTO STAVBY: HAVLÍČKŮV BROD		FORMÁT	A3
AKCE:		DATUM	19. 05. 2024
NOVOSTAVBA RD ŠUPICHOVA		ÚČEL	ŠKOLNÍ
		Č. ZAKÁZKY	
		Č. KOPIE	
NÁZEV VÝKRESU:	ARCH. ČÍS.	Č. VÝKRESU	
POHLED JIŽNÍ	MĚŘITKO	1:50	D.1.1.b-10



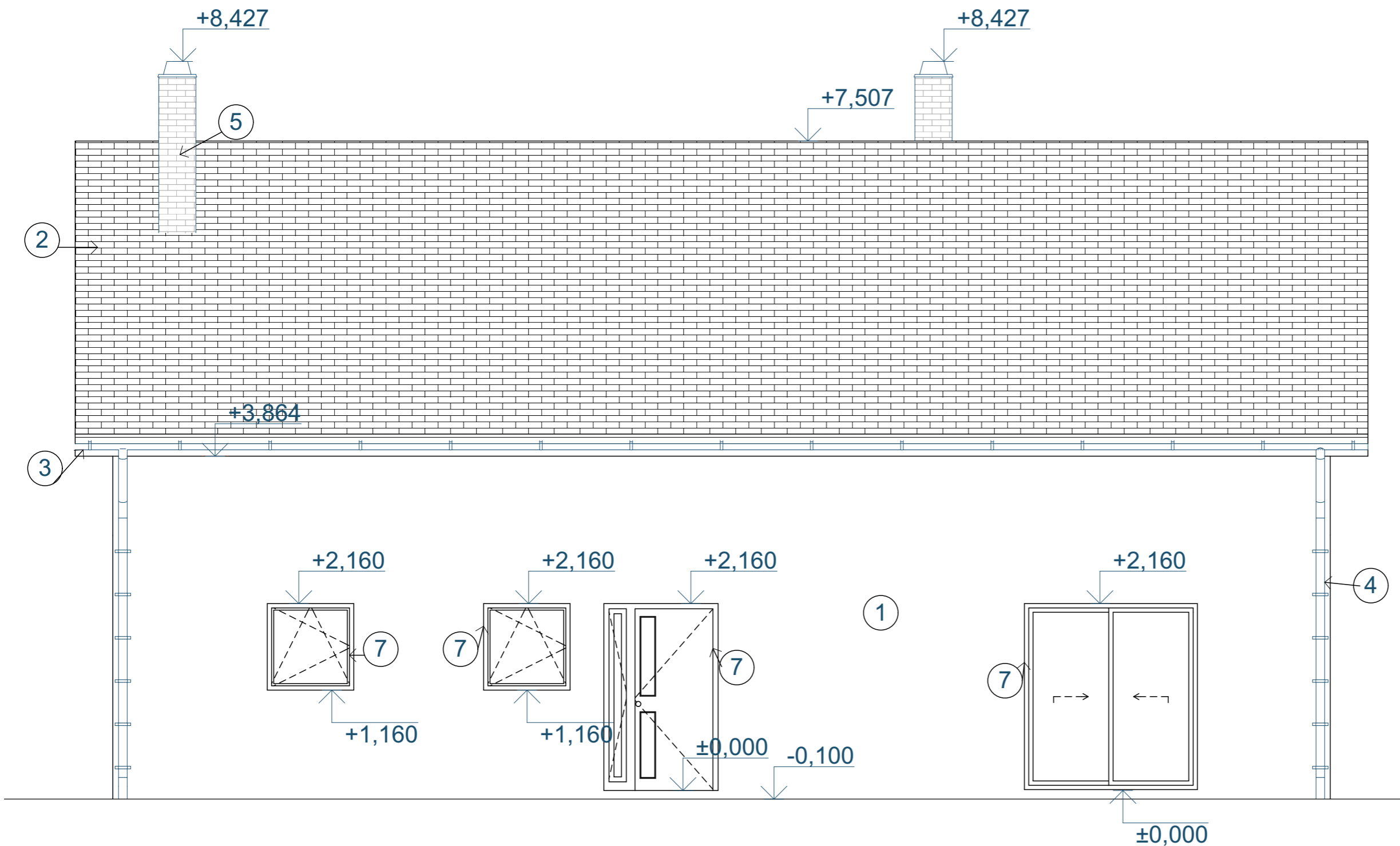
POZNÁMKY:

VÝUKOVÁ VERZE ARCHICADU

- 1 FASÁDA
 - Nátěr MAXIT prim 1050
 - Minerální šlechtěná omítka MAXIT ip color plus K
 - barva bílá, zrnitost 2mm
- 2 STŘEŠNÍ KERAMICKÉ TAŠKY
 - BRAMAC GRANÁT 11 - ENGOBA (antracitová)
- 3 HLINÍKOVÝ OKAPOVÝ ŽLAB
 - 130mm, grafitové barvy
- 4 HLINÍKOVÝ OKAPOVÝ SVOD
 - 100mm, grafitové barvy
- 5 OMÍTKA KOMÍNU
 - Podklad malta
 - Minerální šlechtěná omítka MAXIT ip color plus K
 - barva bílá, zrnitost 2mm
 - komín u střešní krytiny oplechován
- 6 VIDITELNÉ KROKVE A KLEŠTINY
 - Pravidelný nátěr LUXOL (3 vrstvy)
- 7 VIZ. VÝKRES VÝPIS MATERIÁLŮ A PRACÍ

±0,000 = 423, 500m n m.

VYPRACOVAL: Matyáš Jindra	KONTROLOVAL: Ing. Arch. Vít Wasserbauer	SPŠ. STAVEBNÍ AK. STANISLAVA BECHYNĚ HAVLÍČKŮV BROD	
MÍSTO STAVBY: HAVLÍČKŮV BROD		FORMÁT	A3
AKCE:		DATUM	19. 05. 2024
NOVOSTAVBA RD ŠUPICHOVA		ÚČEL	ŠKOLNÍ
		Č. ZAKÁZKY	
		Č. KOPIE	
NÁZEV VÝKRESU:	ARCH. ČÍS.	Č. VÝKRESU	
POHLED VÝCHODNÍ		MĚŘITKO	1:50
			D.1.1.b-12



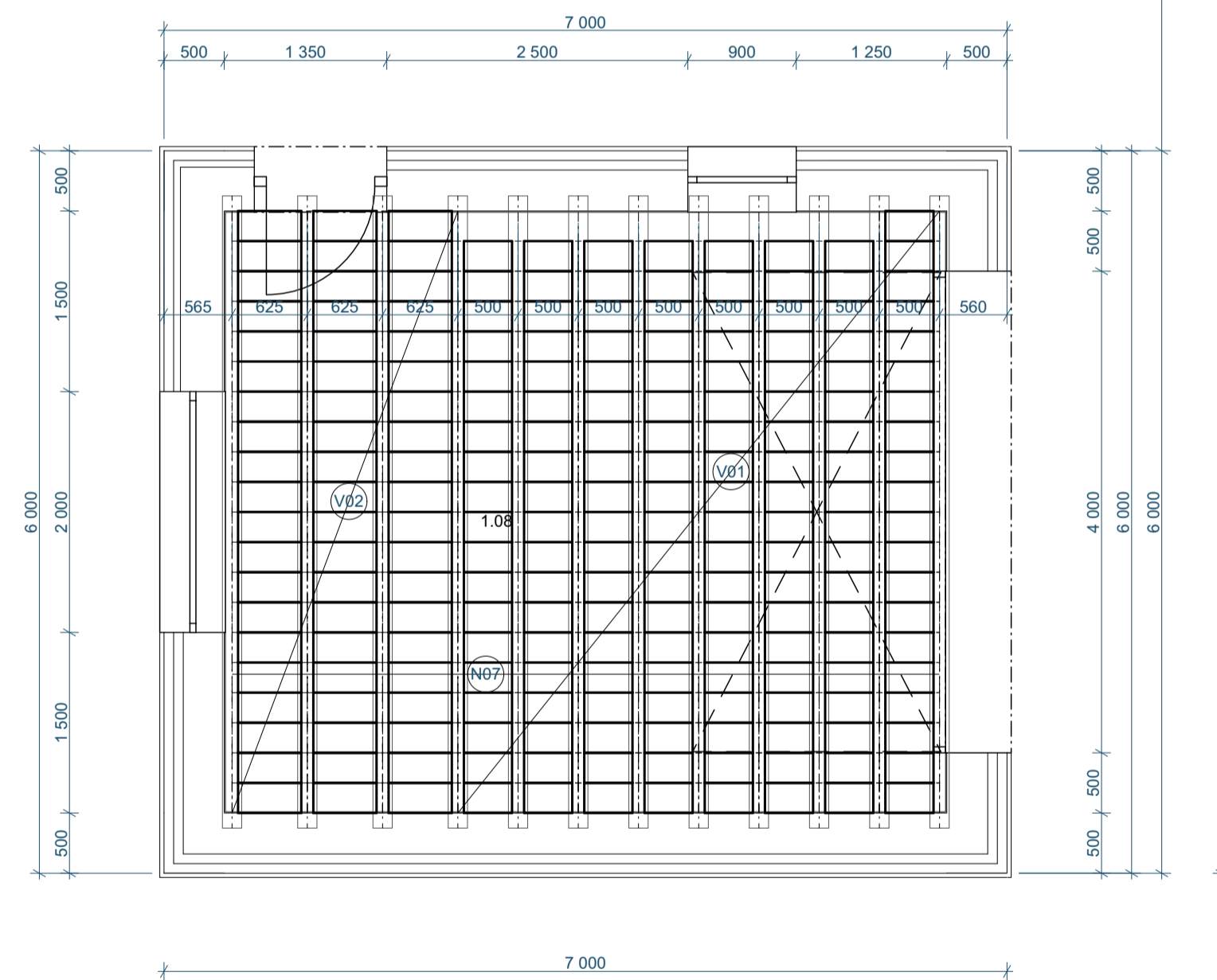
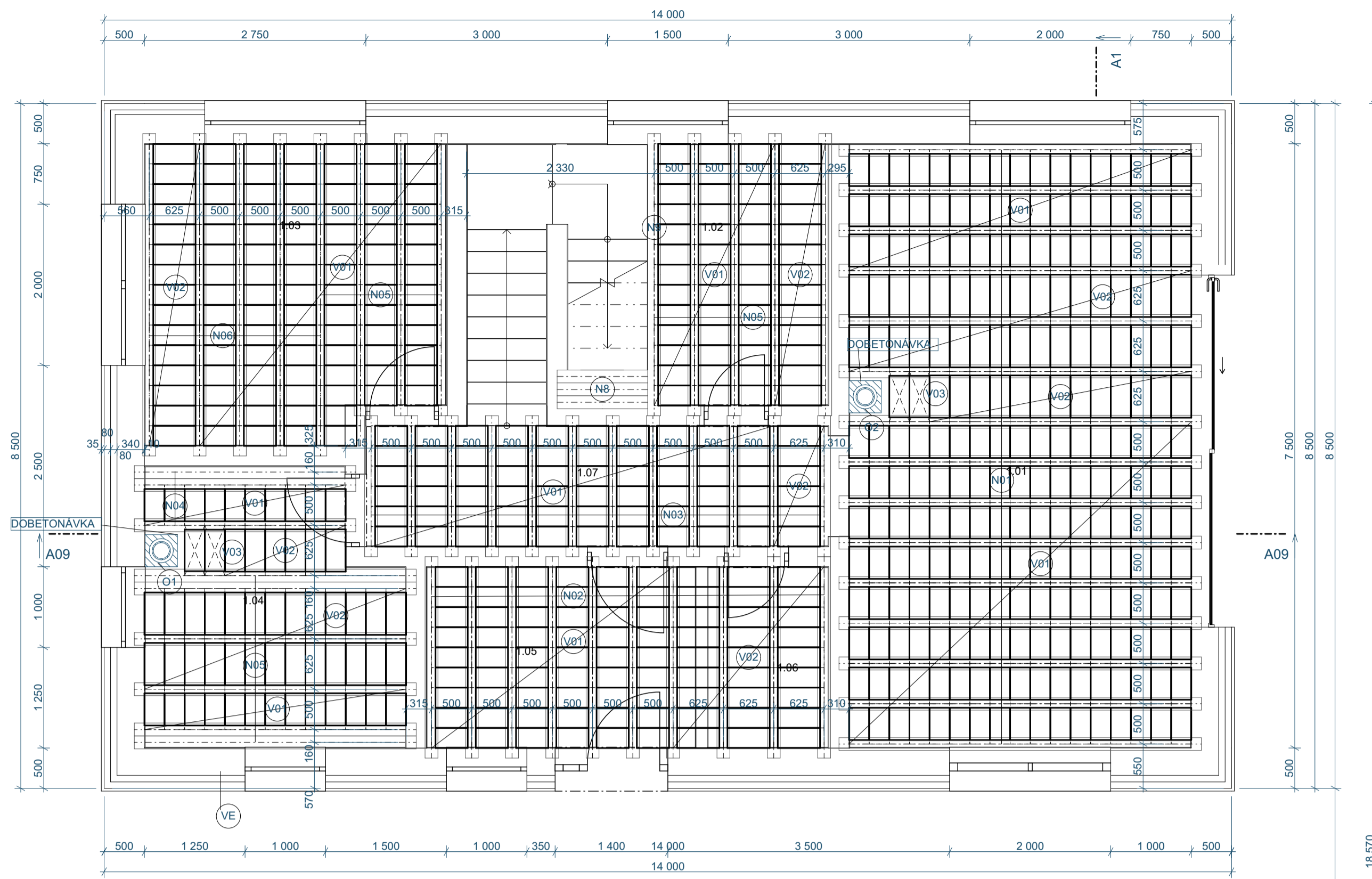
POZNÁMKY:

VÝUKOVÁ VERZE ARCHICADU

- 1 FASÁDA
 - Nátěr MAXIT prim 1050
 - Minerální šlechtěná omítka MAXIT ip color plus K
 - barva bílá, zrnitost 2mm
- 2 STŘEŠNÍ KERAMICKÉ TAŠKY
 - BRAMAC GRANÁT 11 - ENGOBA (antracitová)
- 3 HLINÍKOVÝ OKAPOVÝ ŽLAB
 - 130mm, grafitové barvy
- 4 HLINÍKOVÝ OKAPOVÝ SVOD
 - 100mm, grafitové barvy
- 5 OMÍTKA KOMÍNU
 - Podklad malta
 - Minerální šlechtěná omítka MAXIT ip color plus K
 - barva bílá, zrnitost 2mm
 - komín u střešní krytiny oplechován
- 6 VIDITELNÉ KROKVE A KLEŠTINY
 - Pravidelný nátěr LUXOL (3 vrstvy)
- 7 VIZ. VÝKRES VÝPIS MATERIÁLŮ A PRACÍ

±0,000 = 423, 500m n m.

VYPRACOVAL: Matyáš Jindra	KONTROLOVAL: Ing. Arch. Vít Wasserbauer	SPŠ. STAVEBNÍ AK. STANISLAVA BECHYNĚ HAVLÍČKŮV BROD	
MÍSTO STAVBY: HAVLÍČKŮV BROD		FORMÁT	A3
AKCE:		DATUM	19. 05. 2024
NOVOSTAVBA RD ŠUPICHOVA		ÚČEL	ŠKOLNÍ
		Č. ZAKÁZKY	
		Č. KOPIE	
NÁZEV VÝKRESU:		ARCH. ČÍS.	
POHLED ZÁPADNÍ		MĚŘITKO	Č. VÝKRESU
		1:50	D.1.1.b-11



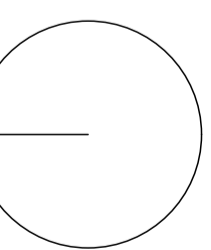
Výpis stropních dílců			
ID prvku	Název prvku	Délka MM	Množství
N01	HELUZ MIAKO	4250	15
N02	HELUZ MIAKO	2250	10
N03	HELUZ MIAKO	1500	12
N04	HELUZ MIAKO	2500	3
N05	HELUZ MIAKO	3250	13
N06	HELUZ MIAKO	3750	5
N07	HELUZ MIAKO	5000	12

Výpis stropních dílců			
ID prvku	Název prvku	Délka MM	Množství
V01	HELUZ MIAKO 19/50	250	602
V02	HELUZ MIAKO 19/62.5	250	201
V03	HELUZ MIAKO 8/62.5	250	4

Výpis ocelových prvků stropu			
ID prvku	Název prvku	Délka MM	Množství
N08	HEB	1125	3
N09	HEB	3500	1

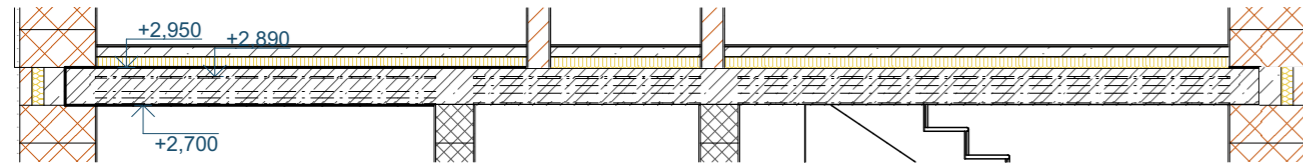
POZNÁMKY

- 01 Nerezový třtvrtsvý komínový systém CIKO, průduch 150mm pro plynná paliva, tl. izolace 50mm, na konzoli
- 02 Nerezový třtvrtsvý komínový systém CIKO, průduch 150mm pro tuhá paliva, tl. izolace 50mm, kouřovod s funkcí komína
- VE OBVODOVÝ ZTUŽUJÍCÍ VĚNEC



±0.000 = 423.500m n.m.		
VYPRACOVAL: Matyáš Jindra	KONTROLOVAL: Ing. Arch. Vít Wasserbauer	SPŠ. STAVEBNÍ AK. STANISLAVA BECHYNĚ HAVLÍČKŮV BROD
MÍSTO STAVBY: HAVLÍČKŮV BROD		FORMÁT A1
AKCE: NOVOSTAVBA RD ŠUPICHOVA		DATUM 19.05.2024
NÁZEV VÝKRESU: SKLADBA STROPU		UČEL SKOLNÍ
		Č. ZAKÁZKY
		Č. KOPIE
		ARCH. ČÍS.
		MĚŘITKO 1:50
		Č. VÝKRESU D.1.2.b-06

ŘEZ A1

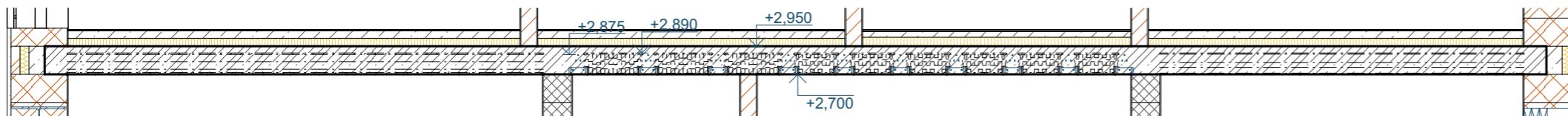


Výpis stropních dílců			
ID prvku	Název prvku	Délka MM	Množství
N01	HELUZ MIAKO	4250	15
N02	HELUZ MIAKO	2250	10
N03	HELUZ MIAKO	1500	12
N04	HELUZ MIAKO	2500	3
N05	HELUZ MIAKO	3250	13
N06	HELUZ MIAKO	3750	5
N07	HELUZ MIAKO	5000	12

Výpis stropních dílců			
ID prvku	Název prvku	Délka MM	Množství
V01	HELUZ MIAKO 19/50	250	602
V02	HELUZ MIAKO 19/62.5	250	201
V03	HELUZ MIAKO 8/62.5	250	4

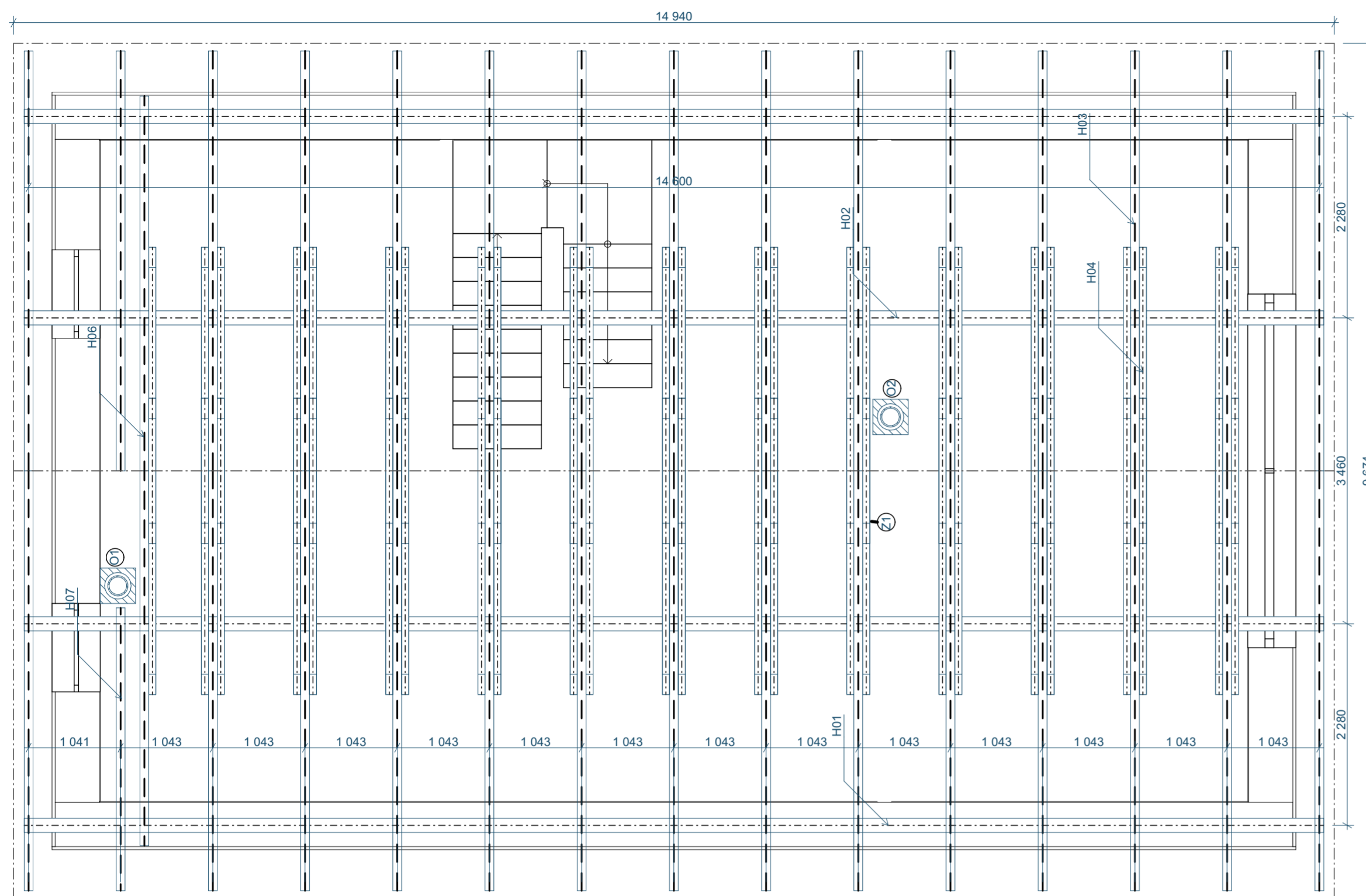
Výpis ocelových prvků stropu			
ID prvku	Název prvku	Délka MM	Množství
N08	HEB	1125	3
N09	HEB	3500	1

ŘEZ B



±0,000 = 423, 500m n m.

VYPRACOVAL:	KONTROLOVAL:	SPŠ. STAVEBNÍ AK.	
Matyáš Jindra	Ing. Arch. Vít Wasserbauer	STANISLAVA BECHYNĚ	
MÍSTO STAVBY: HAVLÍČKŮV BROD		FORMÁT	A3
AKCE:		DATUM	19. 05. 2024
NOVOSTAVBA RD ŠUPICHOVA		ÚČEL	ŠKOLNÍ
		Č. ZAKÁZKY	
		Č. KOPIE	
NÁZEV VÝKRESU:	ARCH. ČÍS.	Č. VÝKRESU	
ŘEZY STROPU	MĚŘITKO	1:50	D.1.2.b-06



POZNÁMKY

- Z1 Závětová tyč M12 opatřená maticemi a podložkami
 01 Nerezový třívrstvý komínový systém CIKO o půdychu 150 mm pro plyná paliva
 02 Nerezový třívrstvý komínový systém CIKO o půdychu 150 mm pro tuhá paliva

Výpis řeziva

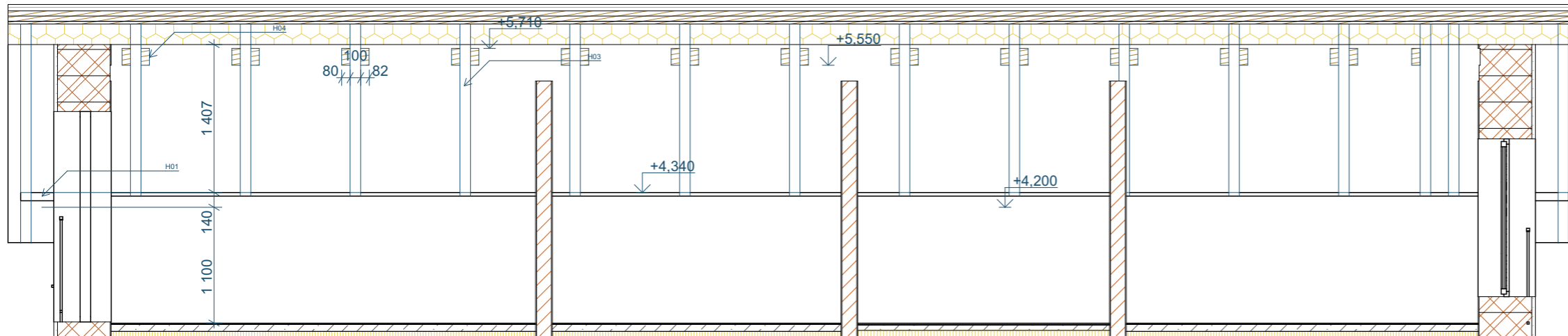
Ozn.	Název	Průřez (m)	Délka (m)	Celk.délka (m)	Množství (ks)
H01	Pozednice	0,16 x 0,14	14,70	29,4	2
H02	Vaznice	0,16 x 0,22	14,70	29,4	2
H03	Krokev	0,10 x 0,16	5,799	168,171	29
H04	Kleština	0,08 x 0,16	5,59	139,75	25
H05	Kleština	0,08 x 0,16	1,643	41,075	25
H06	Krokev	0,10 x 0,16	5,045	10,09	2
H07	Krokev	0,10 x 0,16	3,775	3,775	1

±0,000 = 423, 500m n m.

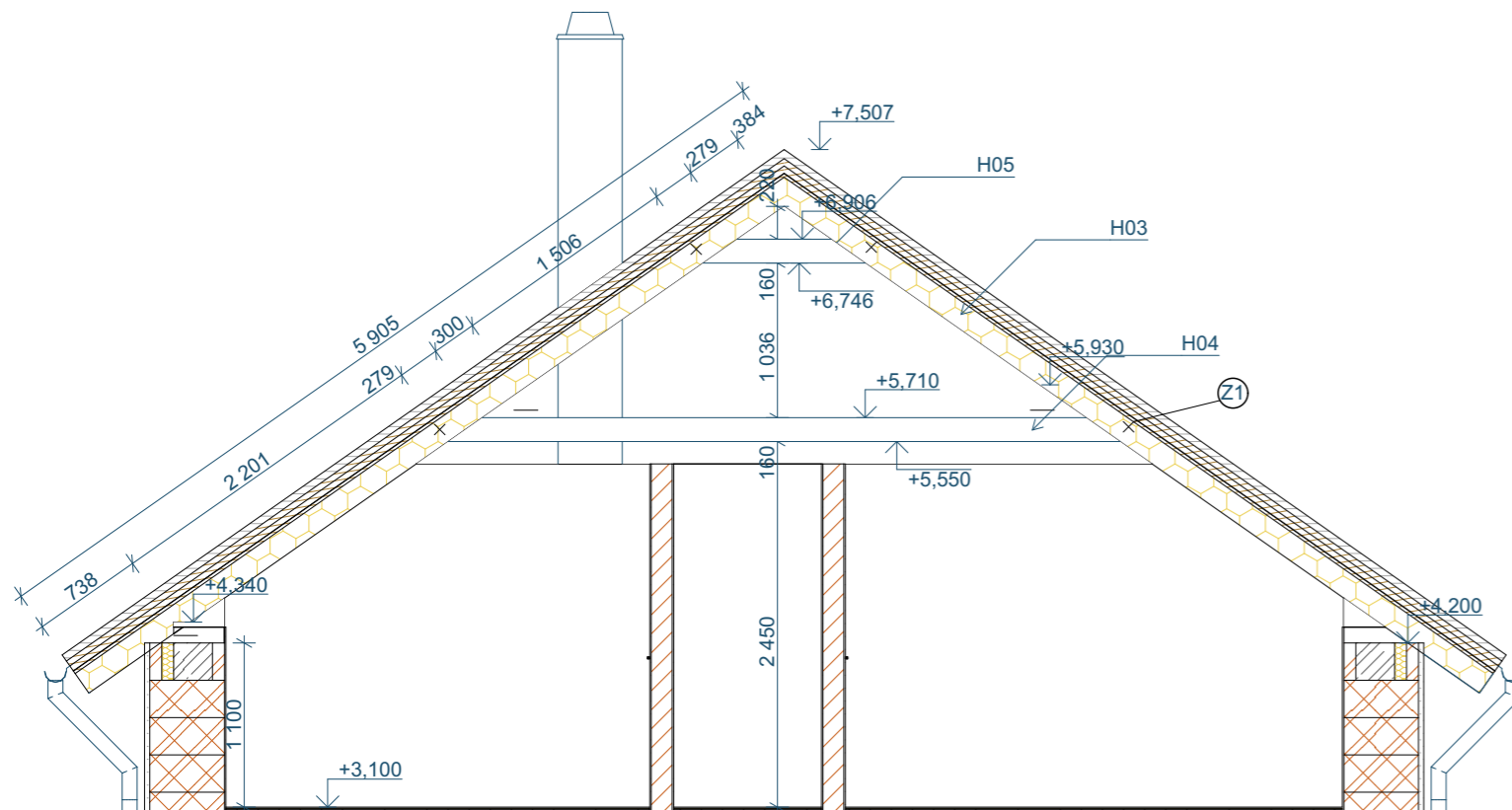
VYPRACOVAL: Matyáš Jindra	KONTROLOVAL: Ing. Arch. Vít Wasserbauer	SPŠ. STAVEBNÍ AK. STANISLAVA BECHYNĚ HAVLÍČKŮV BROD
MÍSTO STAVBY: HAVLÍČKŮV BROD		FORMÁT A3
AKCE:		DATUM 19. 05. 2024
NOVOSTAVBA RD ŠUPICHOVA		ÚČEL ŠKOLNÍ
NÁZEV VÝKRESU: VÝKRES KROVU		Č. ZAKÁZKY Č. KOPIE ARCH. ČÍS. MĚRITKO 1:50 Č. VÝKRESU D.1.2.b-03

Řez B - B

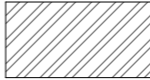
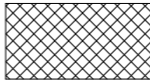

VÝUKOVÁ VERZE ARCHICADU



Řez A - A



LEGENDA MATERIÁLŮ

-  Cihly pro obvodové a vnitřní zdivo / HELUZ FAMILY 2in1 247 x 500 x 249 mm
-  Cihly pro obvodové a vnitřní zdivo / HELUZ FAMILY 2in1 247 x 250 x 249 mm
-  Cihly pro obvodové a vnitřní zdivo / HELUZ pro vnitřní zdivo a příčky : 247 x 150 x 249 mm

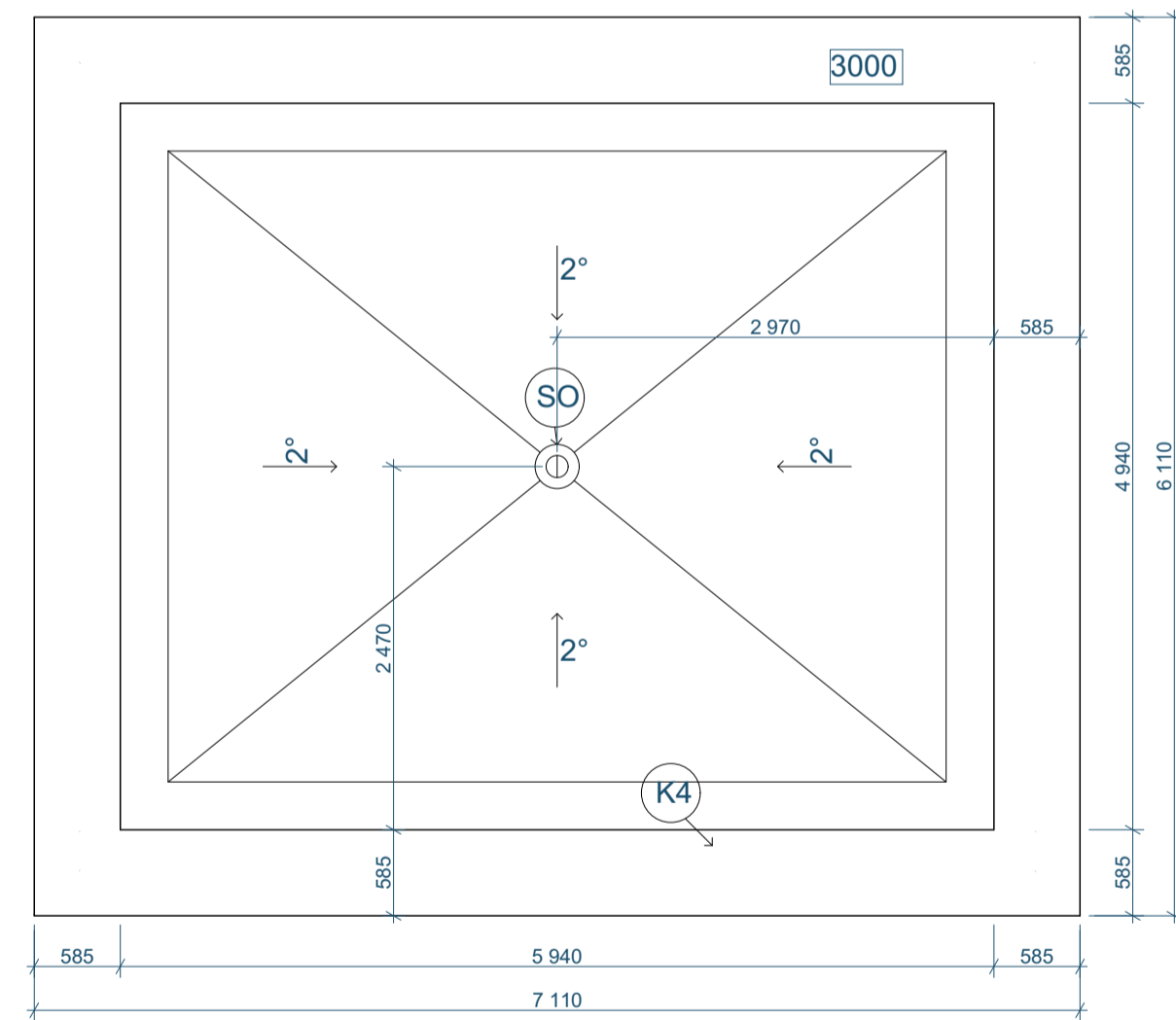
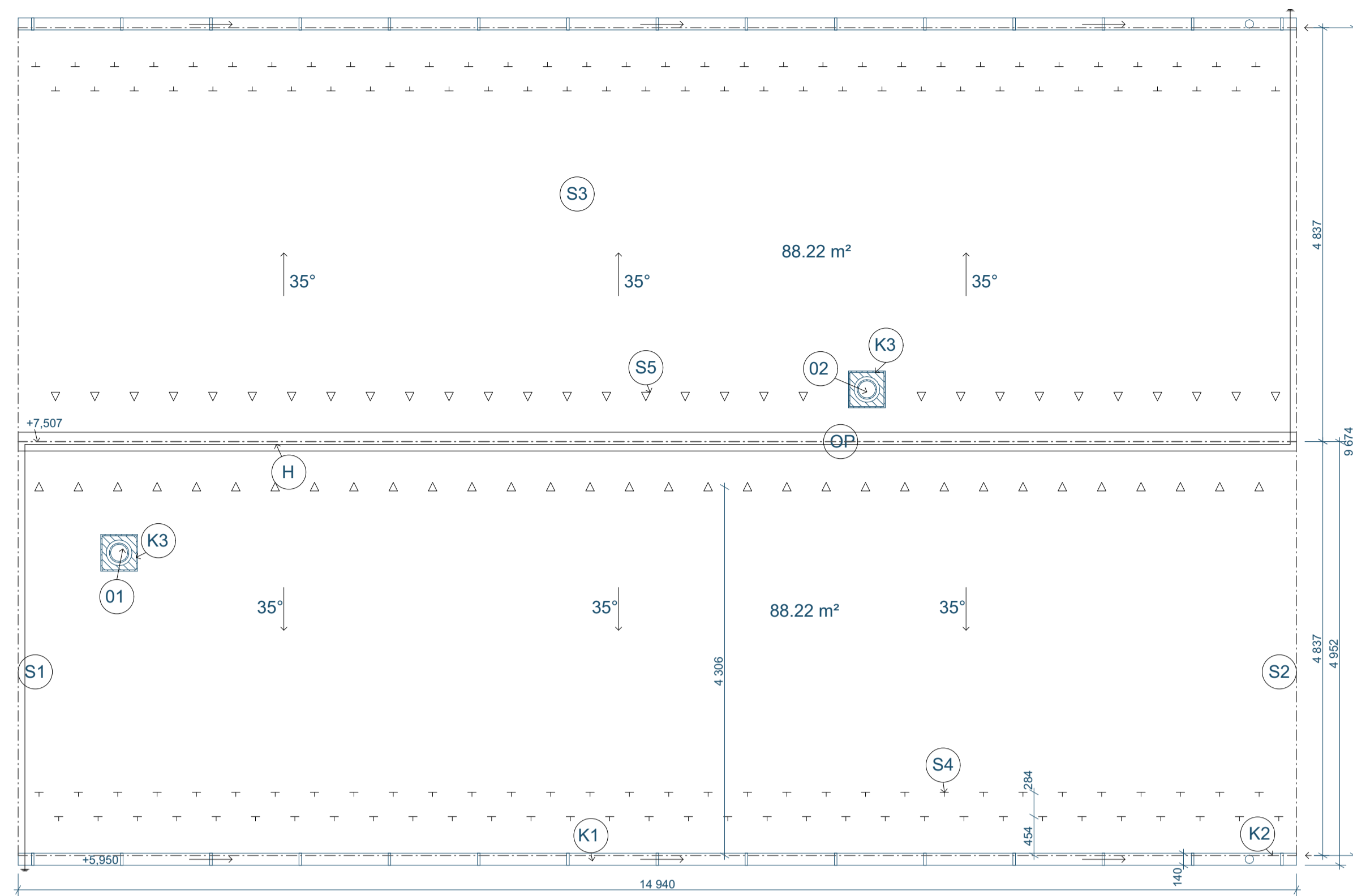
POZNÁMKY

- (Z1) Závitová tyč M12 opatřená maticemi a podložkami

±0,000 = 423, 500m n m.

VYPRACOVAL: Matyáš Jindra	KONTROLOVAL: Ing. Arch. Vít Wasserbauer	SPŠ. STAVEBNÍ AK. STANISLAVA BECHYNĚ HAVLÍČKŮV BROD
MÍSTO STAVBY: HAVLÍČKŮV BROD		FORMÁT A3
AKCE: NOVOSTAVBA RD ŠUPICHOVA		DATUM 19. 05. 2024
NÁZEV VÝKRESU: ŘEZY KROVU		ÚČEL ŠKOLNÍ
		Č. ZAKÁZKY
		Č. KOPIE
		ARCH. ČÍS.
		MĚŘITKO 1:50
		Č. VÝKRESU D.1.2.b-04

Výpis řeziva					
Ozn.	Název	Průřez (m)	Délka (m)	Celk.délka (m)	Množství (ks)
H01	Pozednice	0,16 x 0,14	14,70	29,4	2
H02	Vaznice	0,16 x 0,22	14,70	29,4	2
H03	Krokev	0,10 x 0,16	5,799	168,171	29
H04	Kleština	0,08 x 0,16	5,59	139,75	25
H05	Kleština	0,08 x 0,16	1,643	41,075	25
H06	Krokev	0,10 x 0,16	5,045	10,09	2
H07	Krokev	0,10 x 0,16	3,775	3,775	1



Výpis prvků střechy			
Ozn.	Název	Množství	Rozměry
S1	GRANÁT 11 základní taška - Okrajová taška levá	34	433x129
S2	GRANÁT 11 základní taška - Okrajová taška pravá	34	433x94
S3	GRANÁT 11 základní taška - Základní taška	1984	433x275
S4	GRANÁT 11 základní taška - Sněhová taška	128	433x275
S5	GRANÁT 11 základní taška - Větrací taška	64	433x275

POZNÁMKY

- 01 Nerezový třivrstvový komínový systém CIKO, průduch 150mm pro plynná paliva, tl. izolace 50mm, na konzoli
- 02 Nerezový třivrstvový komínový systém CIKO, průduch 150mm pro tuhá paliva, tl. izolace 50mm, kouřovod s funkcí komína

Celk. plocha šikmé střechy 176.44 m²

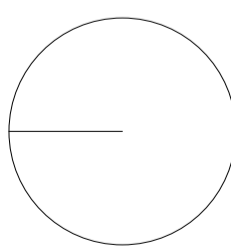
Celk. plocha ploché střechy 29.34 m²

LEGENDA

- K1 Měděný žlab 140mm
- K2 Měděné odpadní potrubí 100mm
- K3 Měděné oplechování komínu
- K4 Oplechování atiky
- H Hřebenová jímací soustava - pozinkovaný drát
- OP Oplechování hřebene
- SO Sítěšni vpust 150mm manžeta 300mm

±0.000 = 423.500m n.m.

VYPRACOVAL: Matyáš Jindra	KONTROLOVAL: Ing. Arch. Vít Wasserbauer	SPŠ. STAVEBNÍ AK. STANISLAVA BECHYNĚ HAVLÍČKŮV BROD
MÍSTO STAVBY: HAVLÍČKŮV BROD		FORMÁT A3
AKCE:		DATUM 19.05.2024
NOVOSTAVBA RD ŠUPICHOVA		UČEL SKOLNÍ
		Č. ZAKÁZKY Č. KOPIE ARCH. ČÍS.
NÁZEV VÝKRESU: STŘECHA	MĚRÍTKO 1:50	Č. VÝKRESU D.1.2.b-01



POZNÁMKY

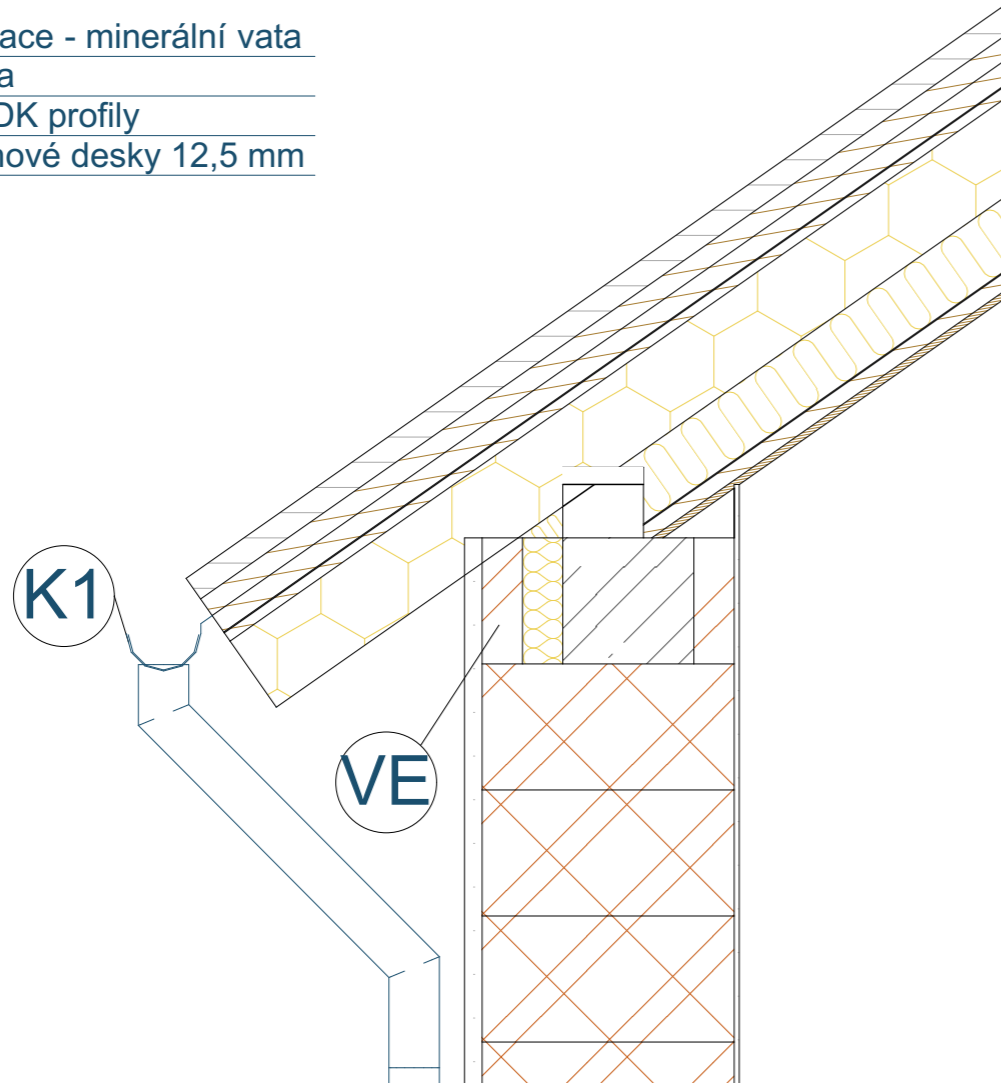
VE Věncové zdivo HELUZ

01

50 mm	Střešní krytina - keramické tašky
40 mm	Latě/bednění 40x60
40 mm	Kontralatě podtěsněné páskou nebo tmelem, kotvené TOPDEK VRUT 60x40
2 mm	parotěsnicí, vzduchotěsnicí TOPDEK AL BARRIER
20 mm	Palubky/desky na bázi dřeva -podkladní konstrukce
160 mm	Tepelná izolace - fenolická pěna

02

120 mm	Tepelná izolace - minerální vata
2 mm	Parozábrana
30 mm	Závěsy a SDK profily
13 mm	Sádkartonové desky 12,5 mm

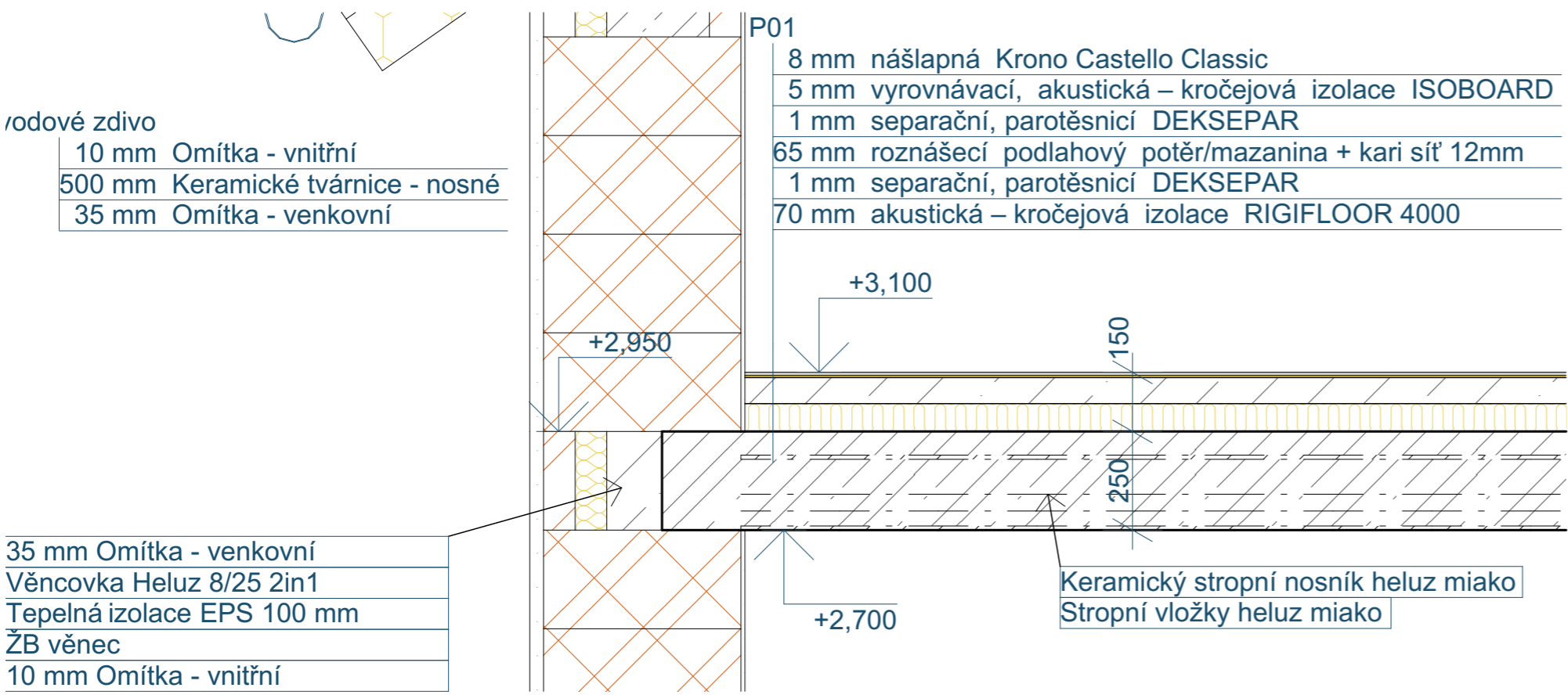


Výpis prvků střechy VÝUKOVÁ VERZE ARCHICADU

Ozn.	Název	Množství	Rozměry
S1	GRANÁT 11 základní taška - Okrajová taška levá	34	433x129
S2	GRANÁT 11 základní taška - Okrajová taška pravá	34	433x94
S3	GRANÁT 11 základní taška - Základní taška	1984	433x275
S4	GRANÁT 11 základní taška - Sněhová taška	128	433x275
S5	GRANÁT 11 základní taška - Větrací taška	64	433x275

±0,000 = 423, 500m n m.

VYPRACOVAL:	KONTROLOVAL:	SPŠ. STAVEBNÍ AK.	
Matyáš Jindra	Ing. Arch. Vít Wasserbauer	STANISLAVA BECHYNĚ	
MÍSTO STAVBY: HAVLÍČKŮV BROD		FORMÁT	A3
AKCE:		DATUM	19. 05. 2024
NOVOSTAVBA RD ŠUPICHOVA		ÚČEL	ŠKOLNÍ
		Č. ZAKÁZKY	
		Č. KOPIE	
NÁZEV VÝKRESU:	ARCH. ČÍS.	Č. VÝKRESU	
DETAIL STŘECHY		MĚŘITKO	1:15
			Č. VÝKRESU D.1.2.b-02



- 35 mm Omítka - venkovní
- Věncovka Heluz 8/25 2in1
- Tepelná izolace EPS 100 mm
- ŽB věnec
- 10 mm Omítka - vnitřní

- 8 mm nášlapná Krono Castello Classic
- 5 mm vyrovnávací, akustická – kročejová izolace ISOBOARD
- 1 mm separační, parotěsnicí DEKSEPAR
- 65 mm roznášecí podlahový potěr/mazanina + kari síť 12mm
- 1 mm separační, parotěsnicí DEKSEPAR
- 70 mm akustická – kročejová izolace RIGIFLOOR 4000

Keramický stropní nosník heluz miako
Stropní vložky heluz miako

±0,000 = 423, 500m n m.

VYPRACOVAL:	KONTROLOVAL:	SPŠ. STAVEBNÍ AK.	
Matyáš Jindra	Ing. Arch. Vít Wasserbauer	STANISLAVA BECHYNĚ	
		HAVLÍČKŮV BROD	
MÍSTO STAVBY: HAVLÍČKŮV BROD		FORMÁT	A3
		DATUM	19. 05. 2024
AKCE:		ÚČEL	ŠKOLNÍ
NOVOSTAVBA RD ŠUPICHOVA		Č. ZAKÁZKY	
		Č. KOPIE	
		ARCH. ČÍS.	
NÁZEV VÝKRESU:	MĚŘITKO	Č. VÝKRESU	
SKLADBA STROPU DETAIL	1:15	D.1.2.b-07	















