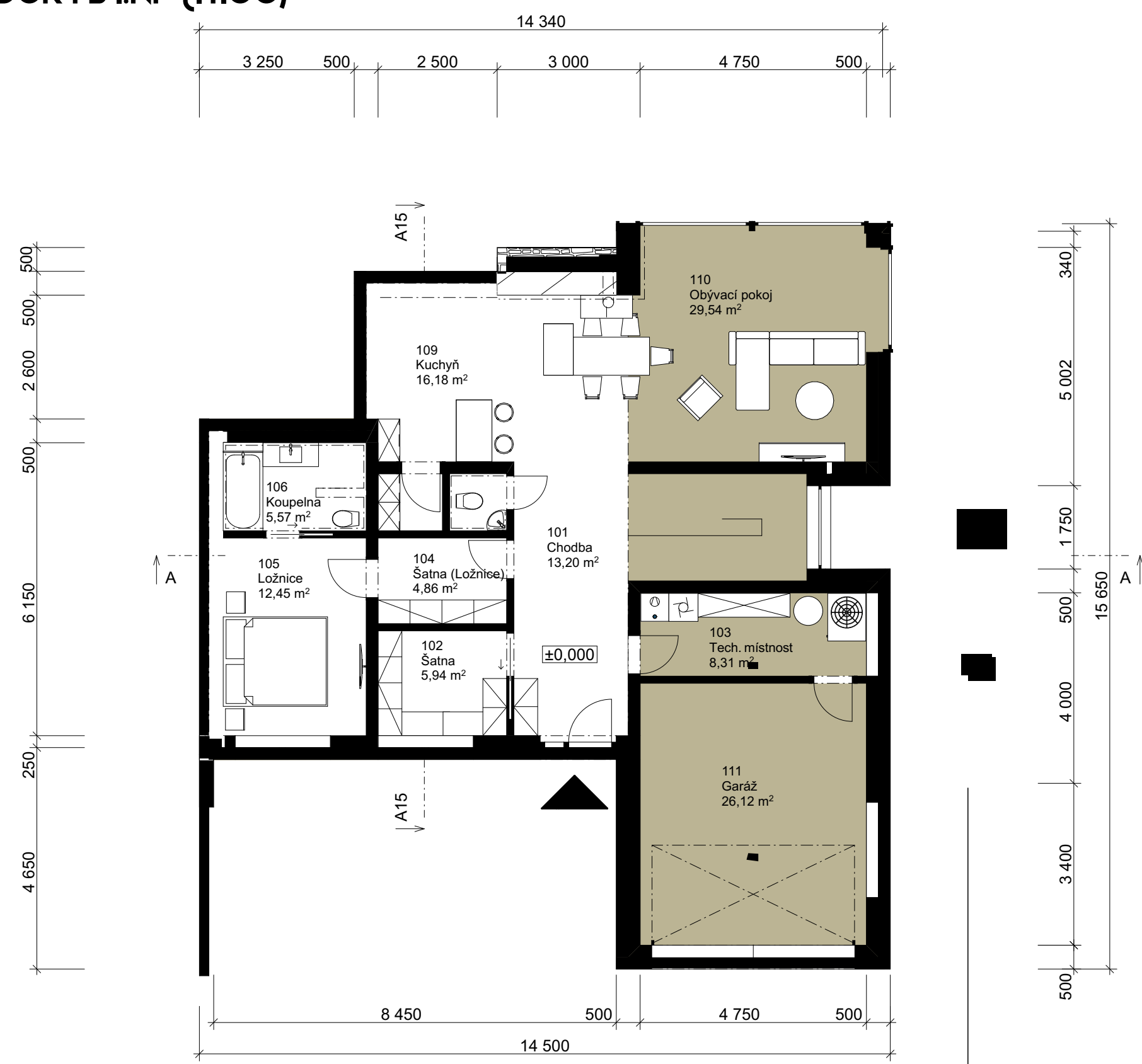
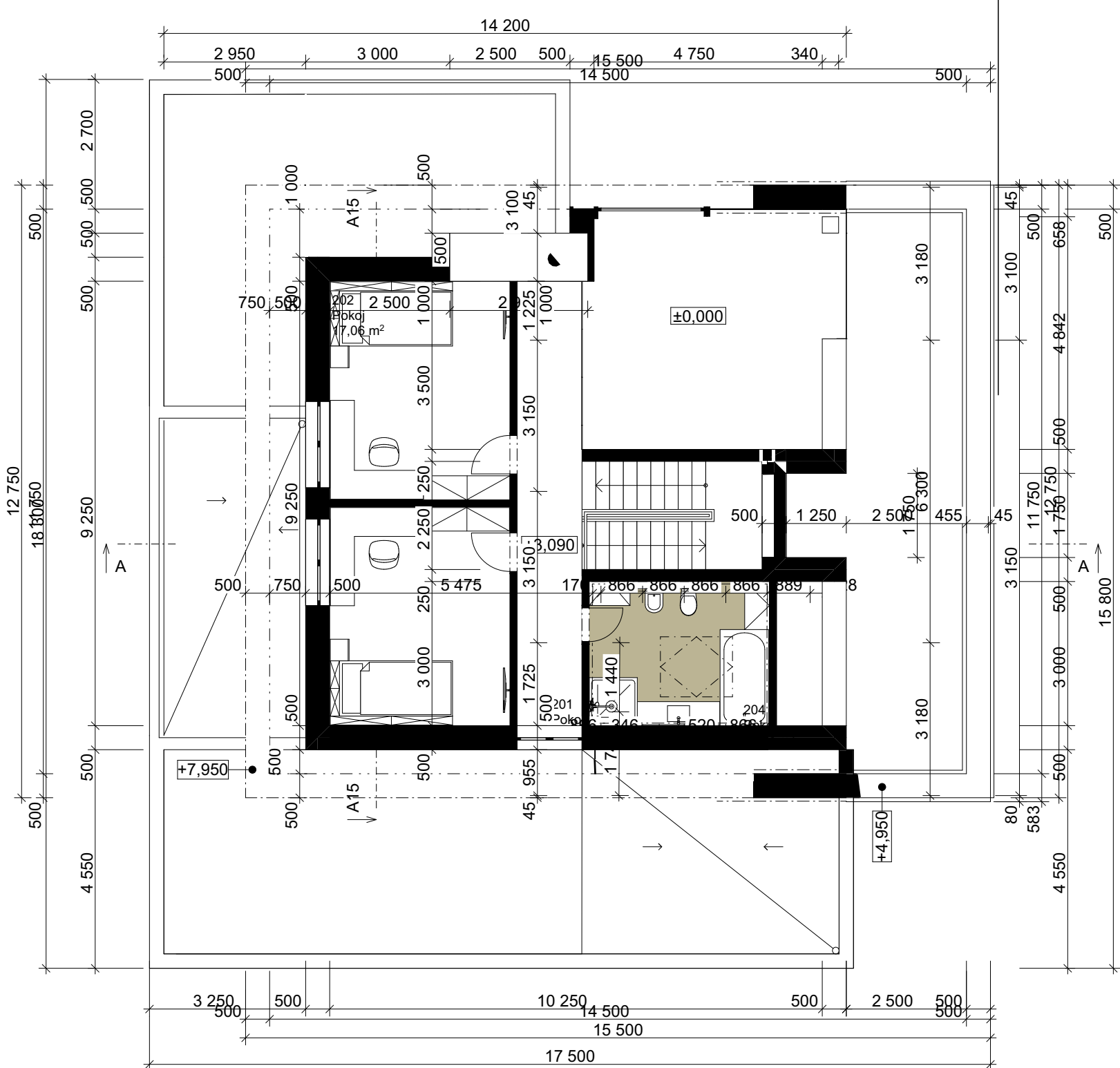




PŮDORYS 1.NP (1:100)

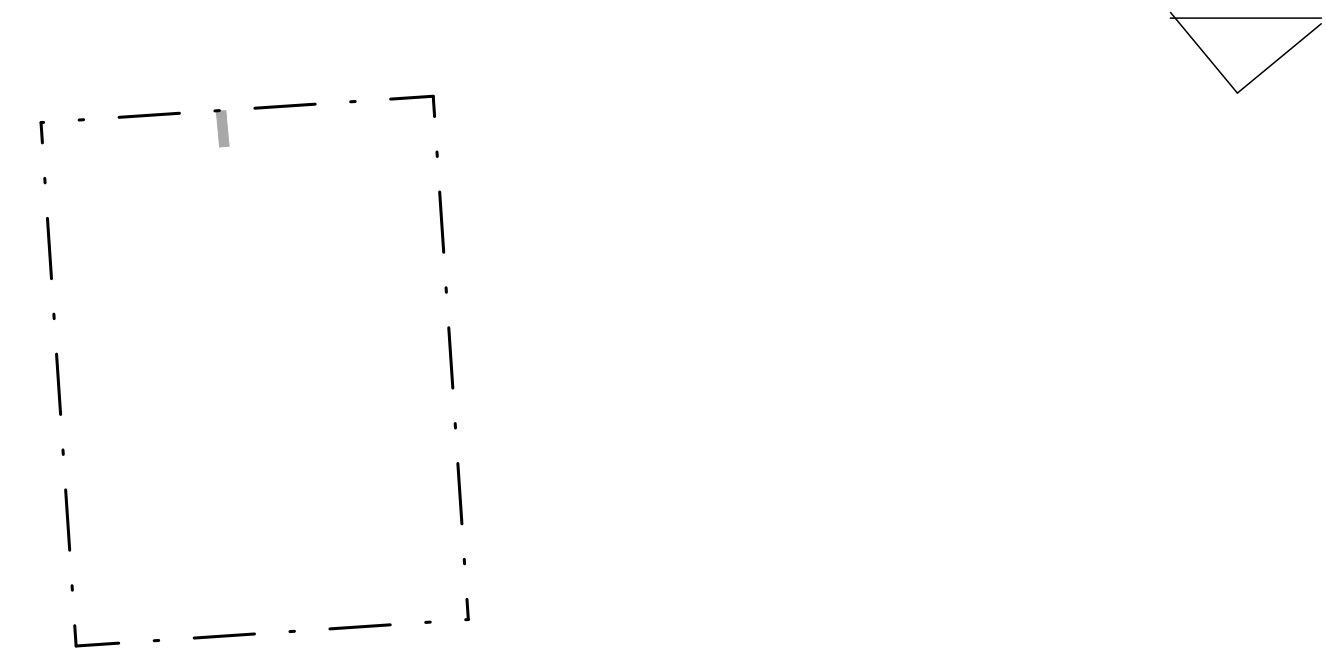


PŮDORYS 2.NP (1:100)



ŘEZ (1:100)

SITUACE



POHLED

POVRCHOVÉ MATERIÁLY

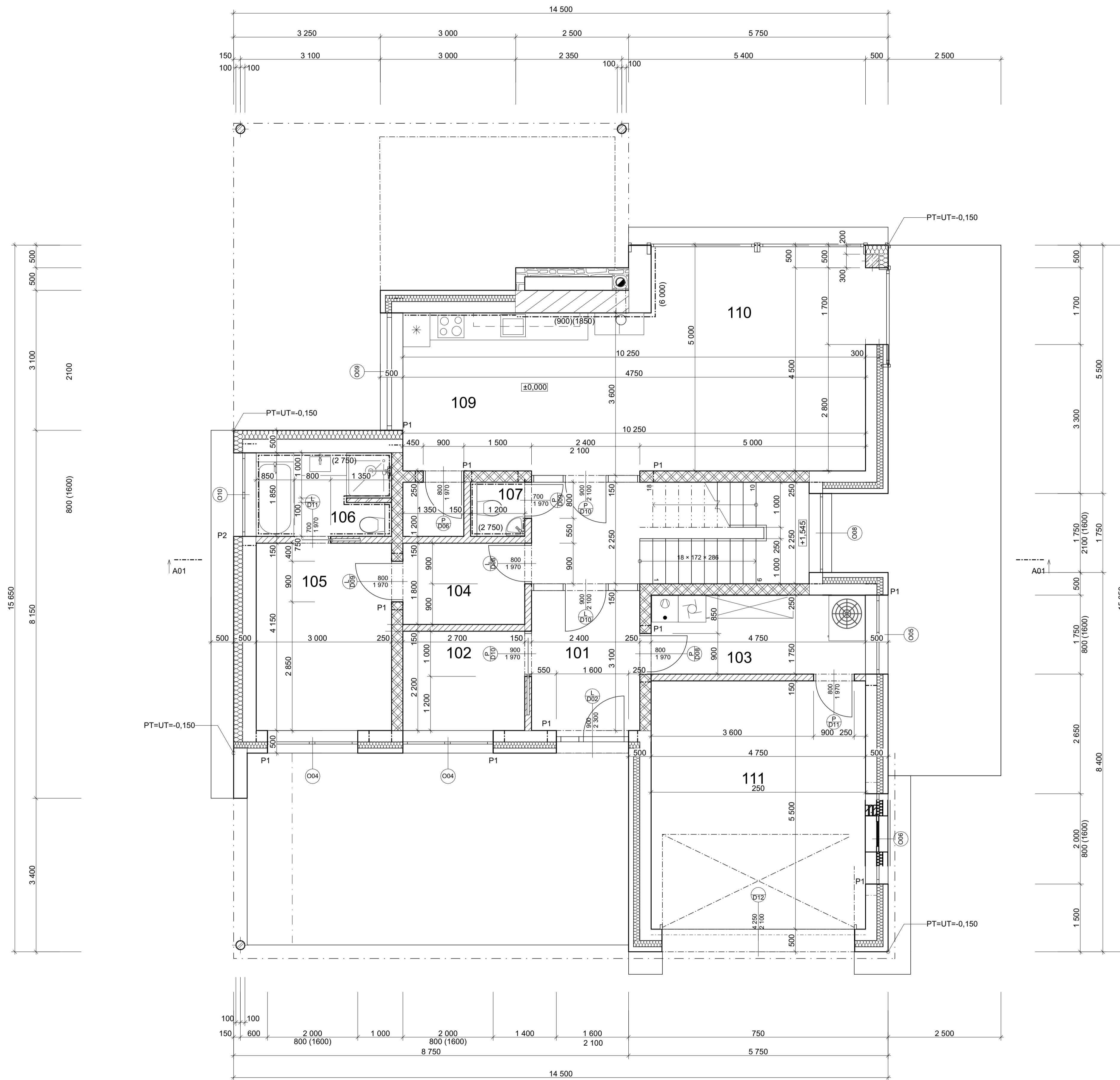
- ① BETONOVÝ KAMENNÝ OBKLAD
- ② FASÁDA V BÍLÉ BARVĚ
- ③ SKLENĚNÝ PÁNEĚ
- ④ OBKLAD SIBIŘSKÝ MODŘÍN
- ⑤ ČERNÝ LESKLÝ NÁTĚR

STUDIE RODINNÉHO DOMU

VYPRACOVAL: ADAM SELTSAM
2023/2024
VEDOUCÍ ROČ. PRÁCE: ING. ARCH. JIŘÍ MYSLIVEČEK



STŘEDNÍ
PRŮMYSLOVÁ
ŠKOLA
STAVEBNÍ



LEGENDA MATERIÁLŮ

- 1.OBVODOVÉ ZDIVO HELUZ FAMILY 25 BROUŠENÁ P10 250mm
- 2.BAUMIT 140mm
- 3.OBKLAD DŘEVĚNÝ 110mm
- 500mm

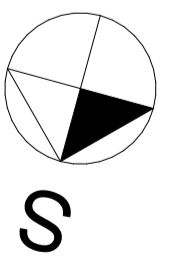
- 1.OBVODOVÉ ZDIVO HELUZ FAMILY 30 BROUŠENÁ P10 300mm
- 2.BAUMIT 200mm
- 500mm

- HELUZ UNI 25 BROUŠENÁ P12,5
- HELUZ 11,5 BROUŠENÁ NA PU P10
- HELUZ 8 BROUŠENÁ NA PU P12,5
- HELUZ FAMILY 50 2in1 BROUŠENÁ P10
- ŘÁDKOVÉ ZDIVO 20
- KOMÍN SCHIEDEL ABSOLUT 480x360
- OCEL. SLOUP 200

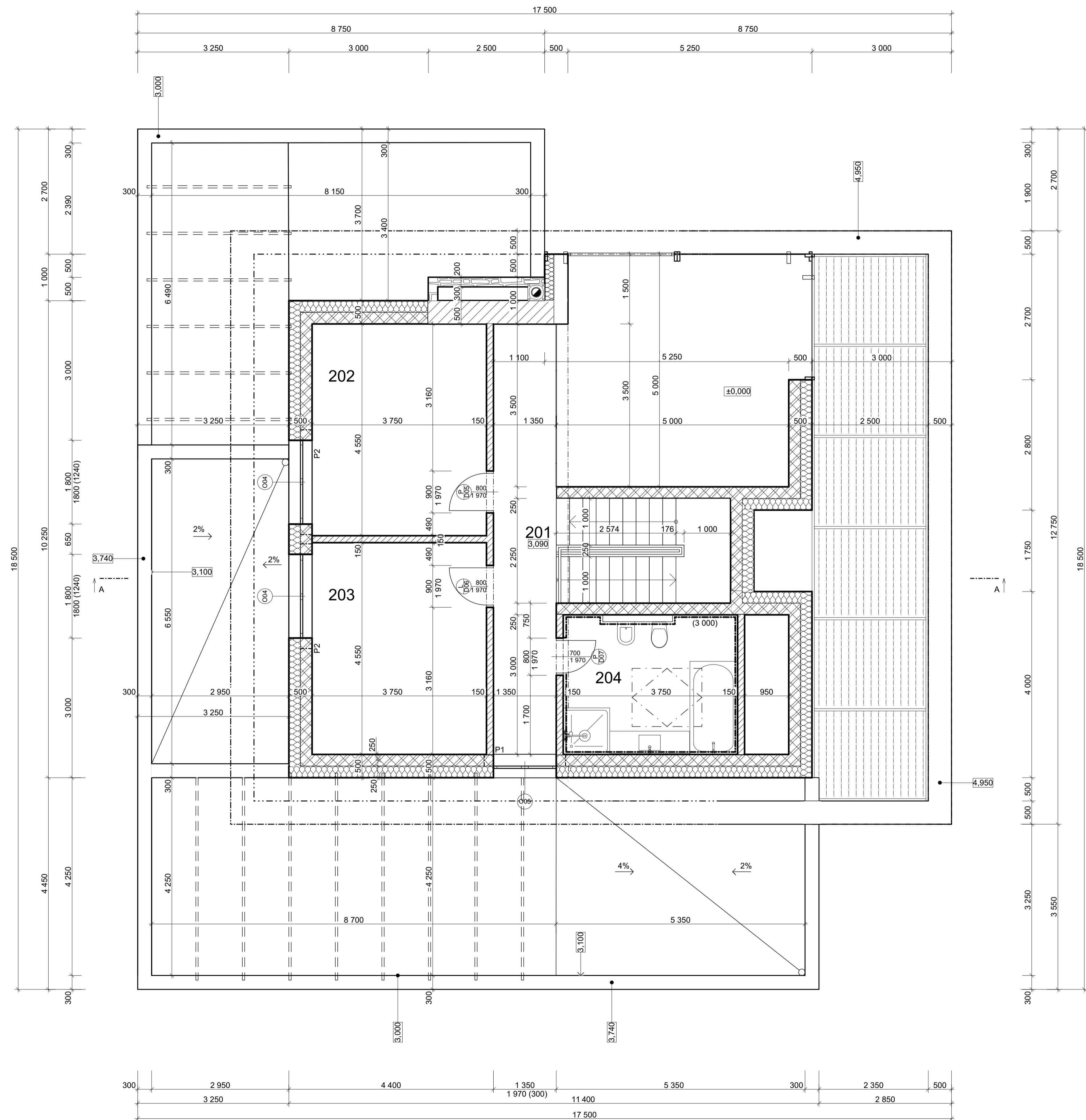
Tabulka překladů HELUZ 23,8					
ID prvku	Počet sestav	Název	Šířka sestavy	Výška překladu	Délka překladu
P0	3	Sestava nosných překladů HELUZ pro tl. stěny 250mm (3), délka 1250 mm	250	238	1 250
P1	1	Sestava nosných překladů HELUZ pro tl. stěny 250mm (3), délka 2000 mm	250	238	2 000
P2	3	Sestava nosných překladů HELUZ pro tl. stěny 250mm (3), délka 2250 mm	250	238	2 250
P3	4	Sestava nosných překladů HELUZ pro tl. stěny 250mm (3), délka 2500 mm	250	238	2 500
P4	1	Sestava nosných překladů HELUZ pro tl. stěny 250mm (3), délka 3000 mm	250	238	3 000
P5	1	Sestava nosných překladů HELUZ pro tl. stěny 300mm (4), délka 3250 mm	300	238	3 250

TABULKA MÍSTNOSTÍ

Č.	NÁZEV MÍSTNOSTÍ	PLOCHA (m²)	NÁŠLAPNÁ VRSTVA	ÚPRAVA STĚN A STŘEPU
101	Chodba	13,54	Vinyl	Omitka štuk. SALITH MHF P3
102	Šatna	5,94	Vinyl	Omitka štuk. SALITH MHF P3
103	Tech. místnost	8,31	Vinyl	Omitka štuk. SALITH MHF P3
104	Šatna (Ložnice)	4,86	Vinyl	Omitka štuk. SALITH MHF P3
105	Ložnice	12,57	Vinyl	Omitka štuk. SALITH MHF P3
106	Koupelna	5,57	Keramická dlažba	Keramické dlaždice RAKO BETONICO
107	WC	1,45	Keramická dlažba	Keramické dlaždice RAKO BETONICO
108	Kuchyň	16,18	Vinyl	Omitka štuk. SALITH MHF P3
109	Obyvací pokoj	29,54	Vinyl	Omitka štuk. SALITH MHF P3
110	Garáž	26,12	Keramická dlažba	Omitka štuk. SALITH MHF P3
		124,08 m²		



KRESLIL ADAM SELTSAM	KONTOLOVAL ING. ARCH. JIŘÍ MYSLIVĚČEK	STŘEDNÍ PRŮMYSLOVÁ ŠKOLA STAVEBNÍ ČESKÉ BUDĚJOVICE	
PŘEDMĚT VÝUKY KOC - 3. ROČNÍK		FORMÁT A1	DATUM
OBSAH VÝKRESU STROP		ÚČEL STUDIJNÍ	ŠKOLNÍ ROK 2023/24
		TŘÍDA S3B	SKUPINA ARCH
		MĚŘÍTKO 1:50	Č. VÝKRESU



LEGENDA MATERIÁLŮ

1.OBVODOVÉ ZDIVO HELUZ FAMILY 30 BROUŠENÁ P10	250mm
2.BAUMIT 14	250mm
	500mm

HELUZ UNI 25 BROUŠENÁ P12,5

HELUZ 11,5 BROUŠENÁ NA PU P10

HELUZ FAMILY 50 2in1 BROUŠENÁ P10

RÁDKOVÉ ZDIVO 20

KOMÍN SCHIEDEL ABSOLUT 480x360

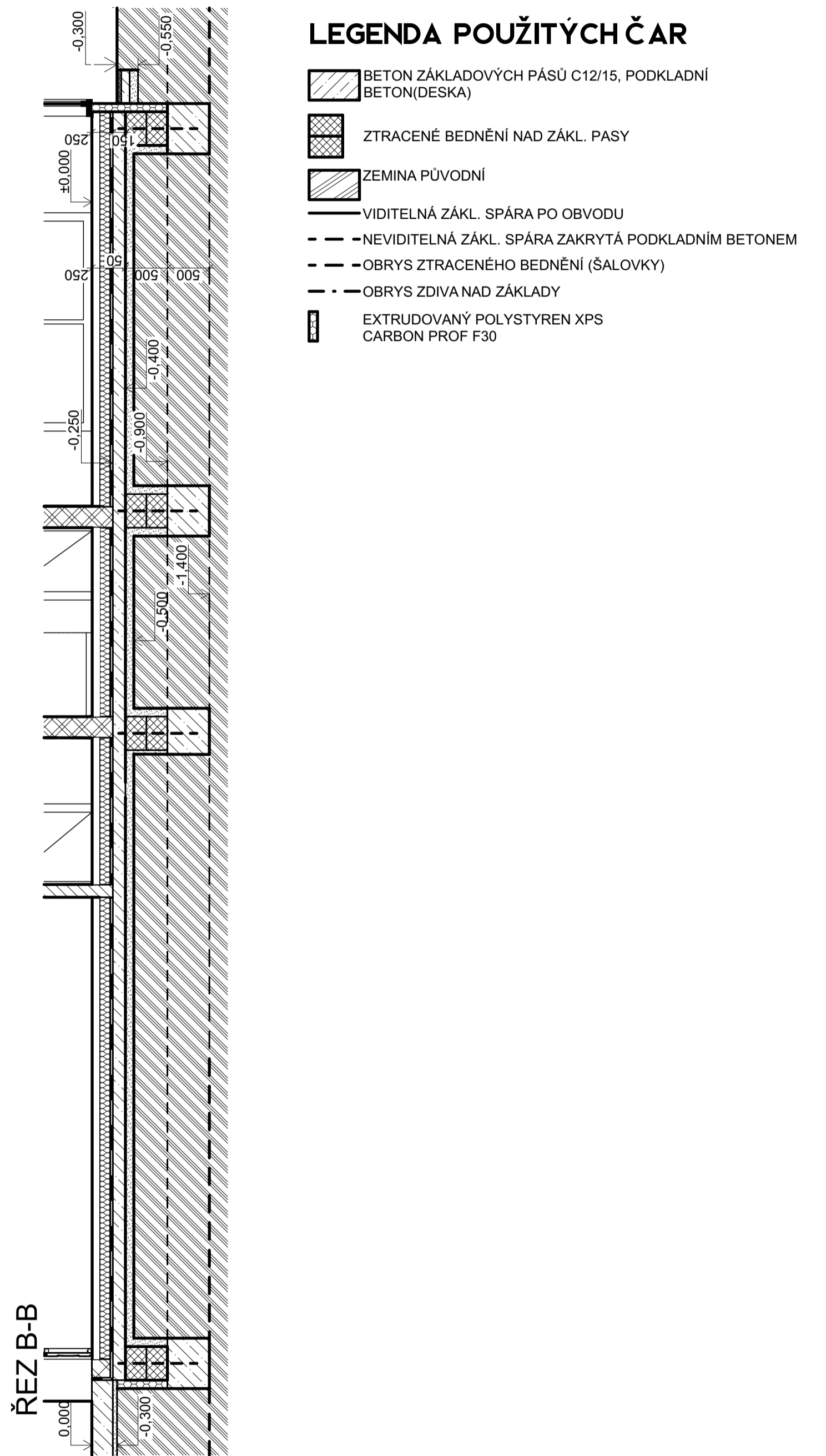
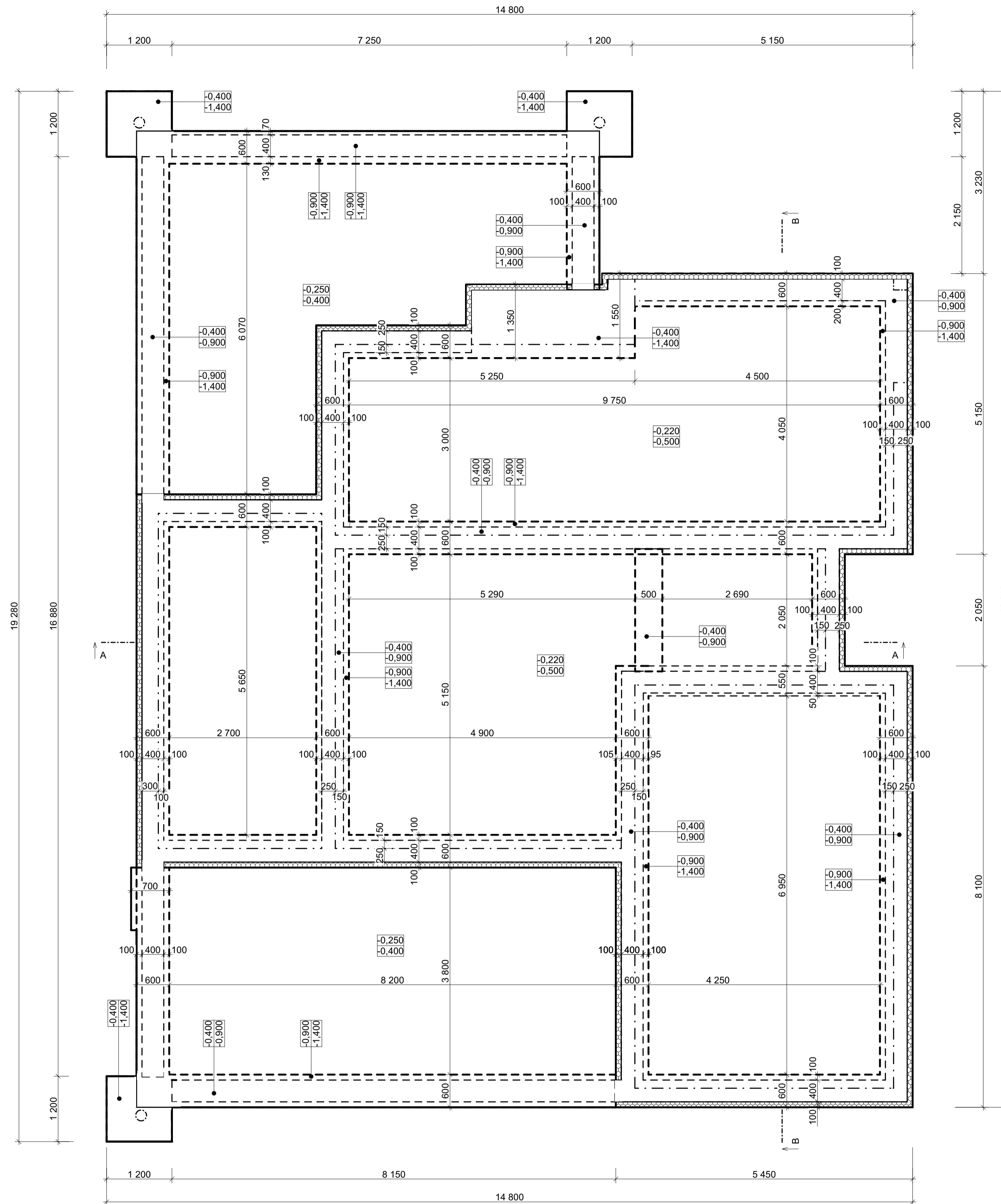
TABULKA MÍSTNOSTÍ

Č.	NÁZEV MÍSTNOSTÍ	PLOCHA (m²)	NÁŠLAPNÁ VRSTVA	ÚPRAVA STĚN A STROPU
201	Chodba	12,50	Vinyl	Omlítka štuk. SALITH MHF P3
202	Pokoj	17,06	Vinyl	Omlítka štuk. SALITH MHF P3
203	Pokoj	17,06	Vinyl	Omlítka štuk. SALITH MHF P3
204	Koupelna	11,24	Keramická dlažba	Keramické dlaždice RAKO BETONICO

VÝPIS PŘEKLADŮ

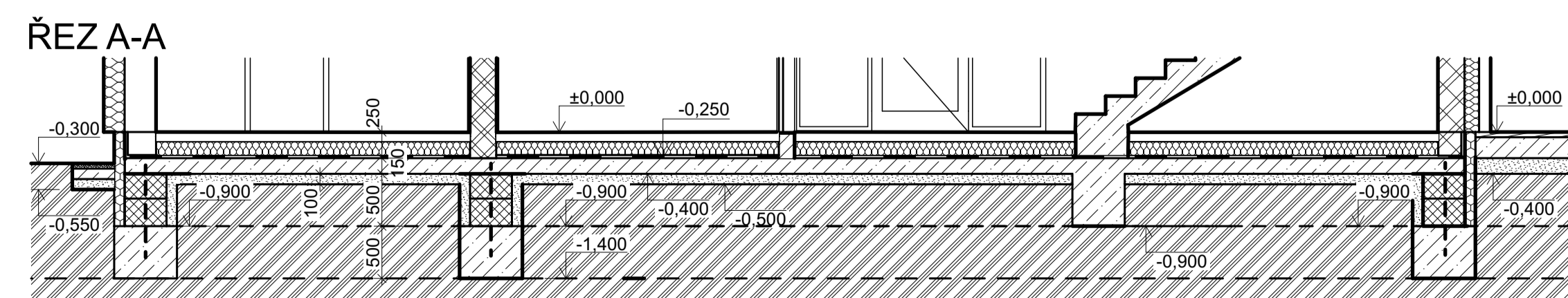
ID	NÁZEV	MNOŽSTVÍ
P2	Sestava překladů HELUZ 238 - 250 - 1 750	2
P1	Sestava překladů HELUZ 238 - 250 - 1 350	1

KRESLIL ADAM SELTSAM	KONTOLOVAL ING. ARCH. JIŘÍ MYSLIVĚČEK	STŘEDNÍ PRŮMYSLOVÁ ŠKOLA STAVEBNÍ ČESKÉ BUDĚJOVICE	
		FORMÁT	A1
		DATUM	
PŘEDMĚT VÝUKY KOC - 3. ROČNÍK		ÚČEL	STUDIJNÍ
		ŠKOLNÍ ROK	2023/24
		TŘÍDA	S3B
		SKUPINA	ARCH
OBSAH VÝKRESU ŠTROP		MĚŘÍTKO	Č. VÝKRESU
		1:50	



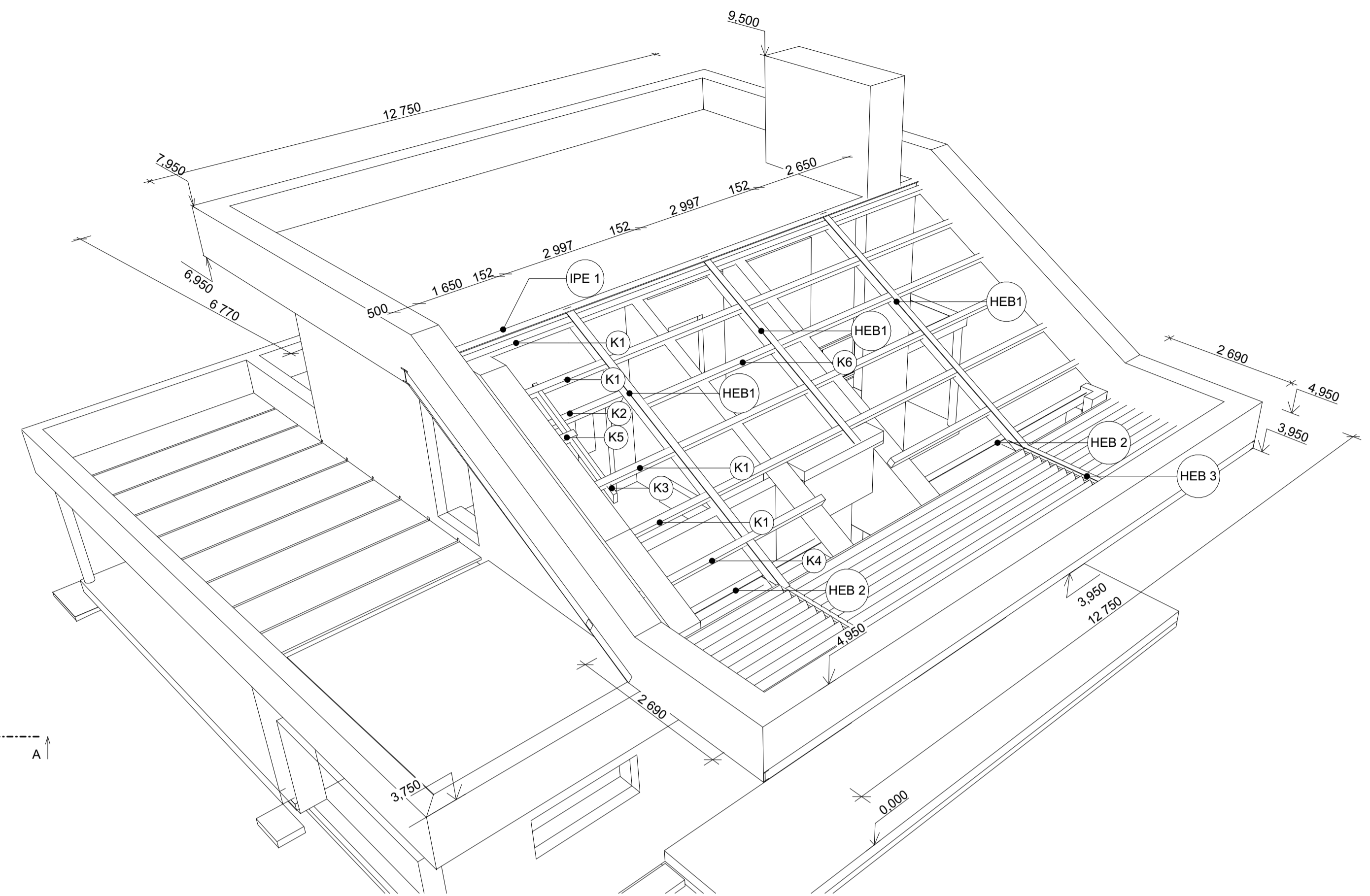
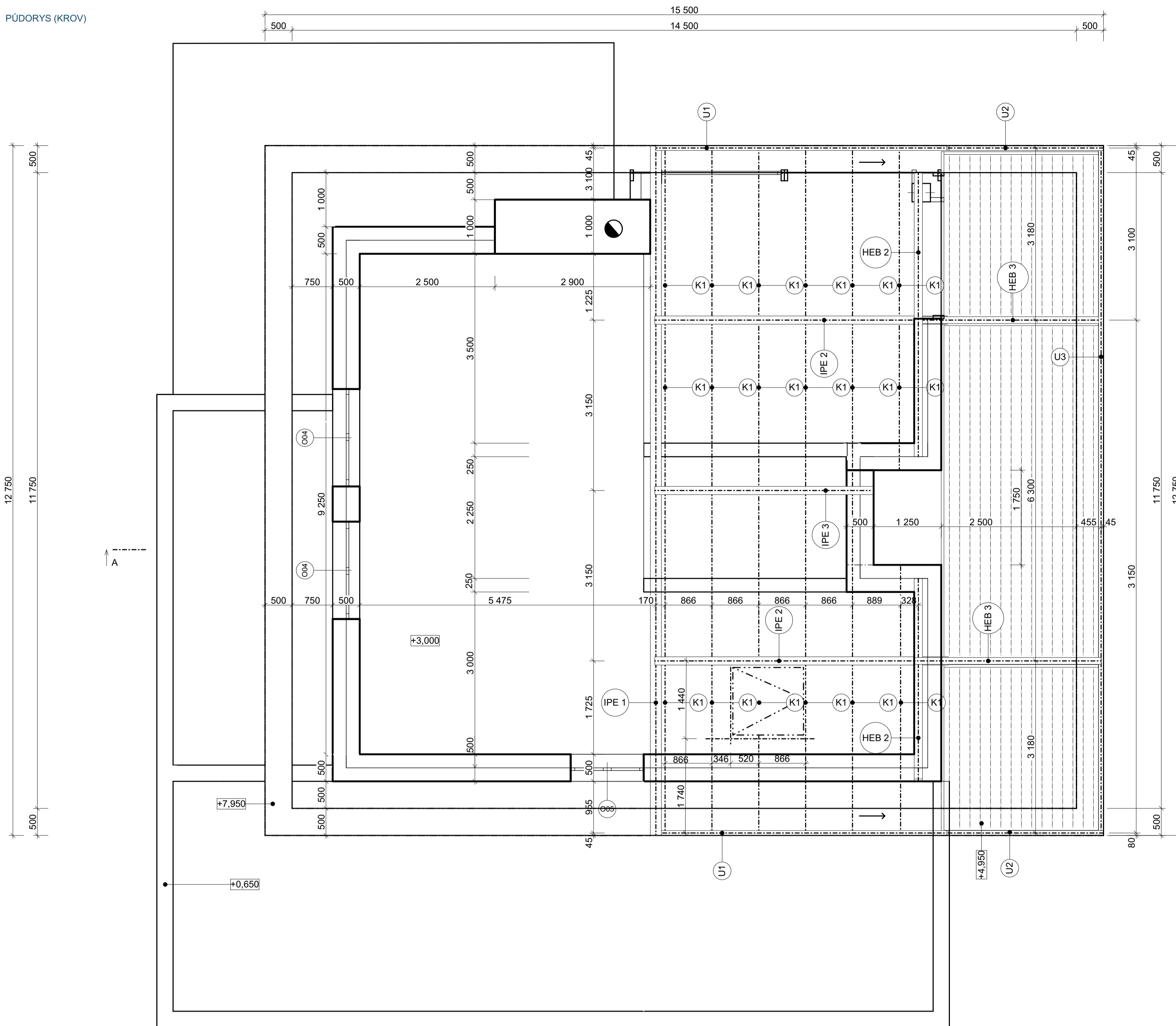
LEGENDA POUŽITÝCH ČAR

- BETON ZÁKLADOVÝCH PÁSŮ C12/15, PODKLADNÍ BETON(DESKA)
- ZTRACENÉ BEDNĚNÍ NAD ZÁKL. PASY
- ZEMINA PŮVODNÍ
- VIDITELNÁ ZÁKL. SPÁRA PO OBVODU
- NEVIDITELNÁ ZÁKL. SPÁRA ZAKRYTÁ PODKLADNÍM BETONEM
- OBRYS ZDIVA NAD ZÁKLADY
- EXTRUDOVANÝ POLYSTYREN XPS CARBON PROF F30

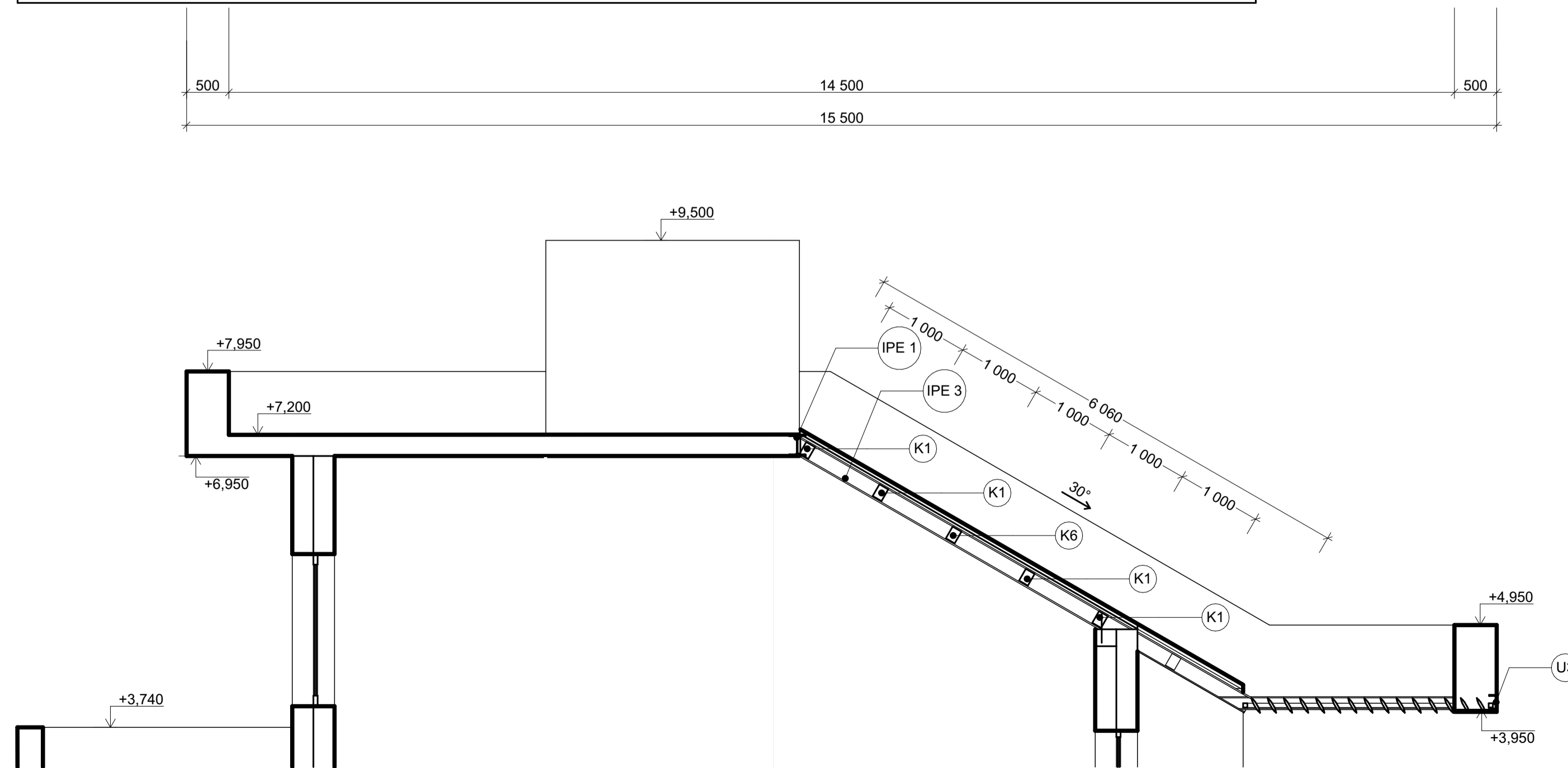


KRESLIL ADAM SELTSAM	KONTOLOVAL ING. ARCH. JIŘÍ MYSLIVĚČEK	STŘEDNÍ PRŮMYSLOVÁ ŠKOLA STAVEBNÍ ČESKÉ BUDĚJOVICE	
PŘEDMĚT VÝUKY KOC - 3. ROČNÍK		FORMÁT	630x594
		DATUM	1
OBSAH VÝKRESU ST ZÁKLADY		ÚČEL	STUDIJNÍ
		ŠKOLNÍ ROK	2023/24
		TŘÍDA	S3B
		SKUPINA	ARCH
		MĚŘÍTKO	1:50
		Č. VÝKRESU	2

PŮDORYS (KROV)



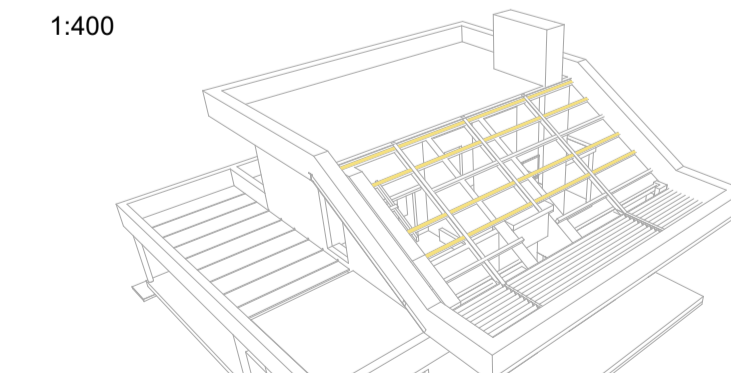
ŘEZ A-A



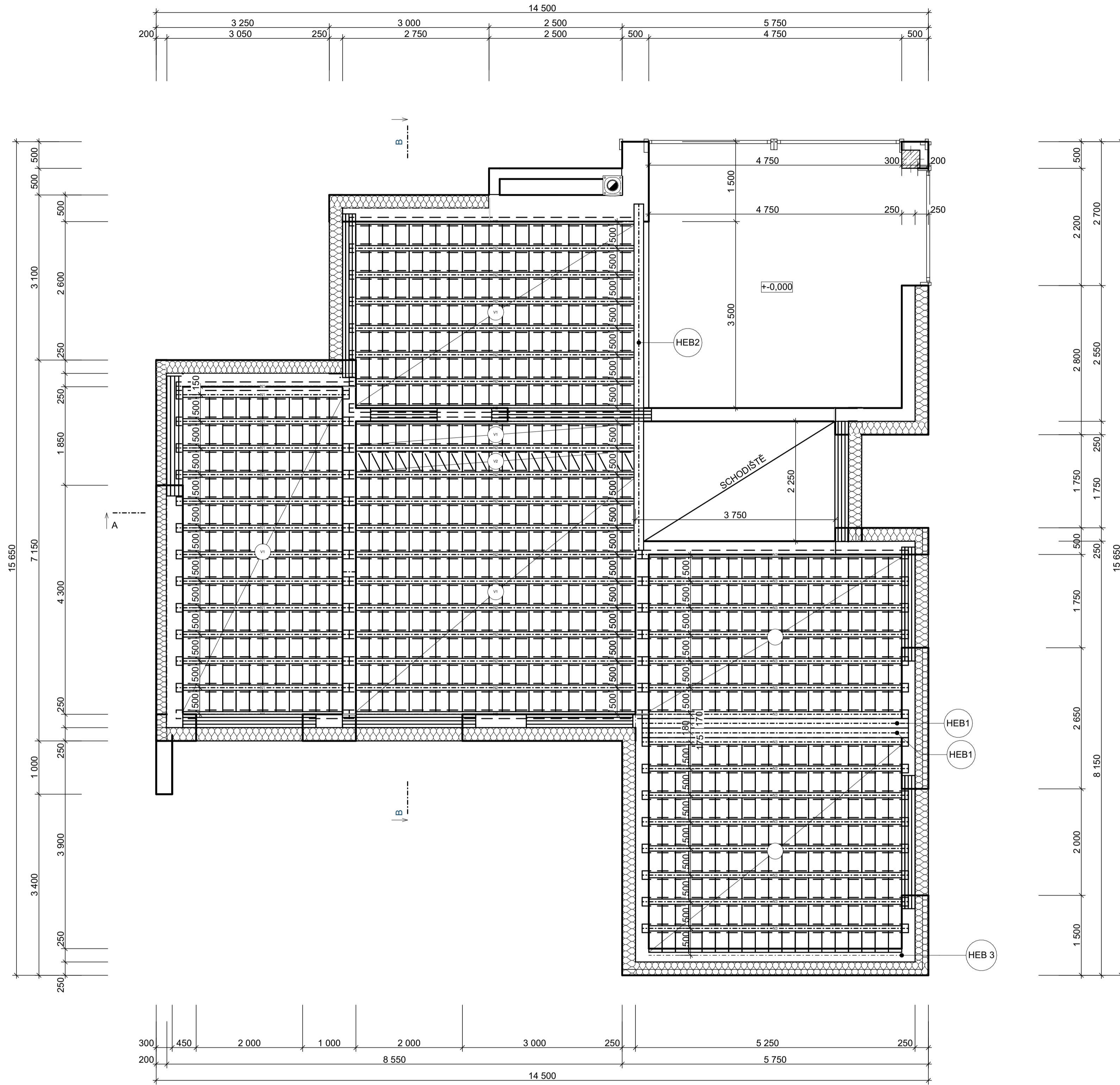
VÝPIS OCELI			
OZN.	POČET	VÝŠKA	DĚLKA
HEB 1	1	203	6 184
HEB 2	1	203	3 750
HEB 3	2	152	3 455
IPE 1	1	254	12 752
IPE 2	1	203	6 205
IPE 3	1	203	4 597
U1	2	200	6 201
U2	2	175	2 875
U3	1	175	12 719

TABULKA PRVKŮ KROVU				
OZNAČENÍ	ks	ŠÍŘKA (mm)	VÝŠKA (mm)	DĚLKA (mm)
K1	4	160	120	50 750
K2	1	160	120	1 534
K3	1	80	140	2 446
K4	1	160	120	4 969
K5	1	160	120	5 969
K6	1	160	120	1 798
				9 493

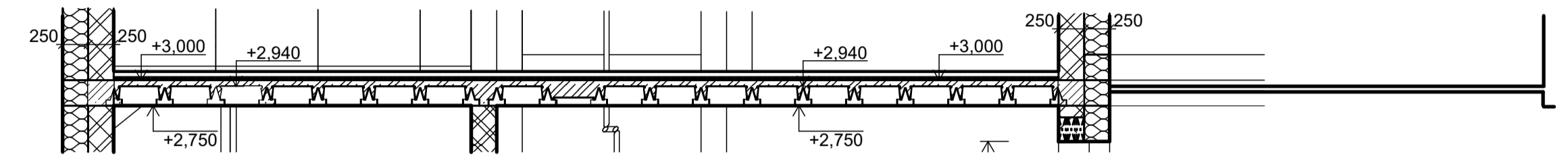
- CELKOVÁ DĚLKA KROVKY MUSÍ SE ROZDĚLIT DO 4 ČÁSTÍ (VIZ. MODEL POD TABULKOU)



KRESLIL ADAM SELTSAM	KONTOLOVAL ING. ARCH. JIŘÍ MYSLIVĚČEK	STŘEDNÍ PRŮMYSLOVÁ ŠKOLA STAVEBNÍ ČESKÉ BUDĚJOVICE	
PŘEDMĚT VÝUKY KOC - 3. ROČNÍK		FORMÁT A1	DATUM 15.2.2024
OBSAH VÝKRESU STŘEKROV		ÚČEL STUDIJNÍ	ŠKOLNÍ ROK 2023/24
		TŘÍDA S3B	SKUPINA ARCH
		MĚŘÍTKO 1:50	Č. VÝKRESU 4



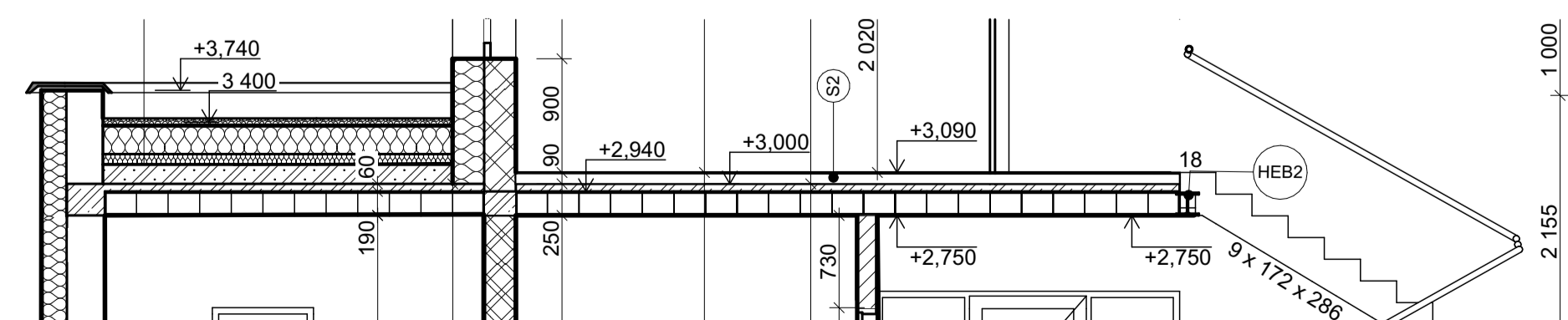
ŘEZ B-B



TABULKA NOSNÍKŮ				
OZN.	POČET	VÝŠKA	ŠÍŘKA	DÉLKA
HEB1	2	180	180	5000
HEB2	1	180	180	6 500
HEB 3	1	250	250	4 750
N1	14	175	160	3 250
N2	20	175	160	5 500
N3	15	175	160	5 000

TABULKA VLOŽEK MIAKO		
NÁZEV	POČET VLOŽEK	VÝŠKA
HELUZ MIAKO 19/50	767	190
HELUZ MIAKO 8/50	21	80

ŘEZ A-A

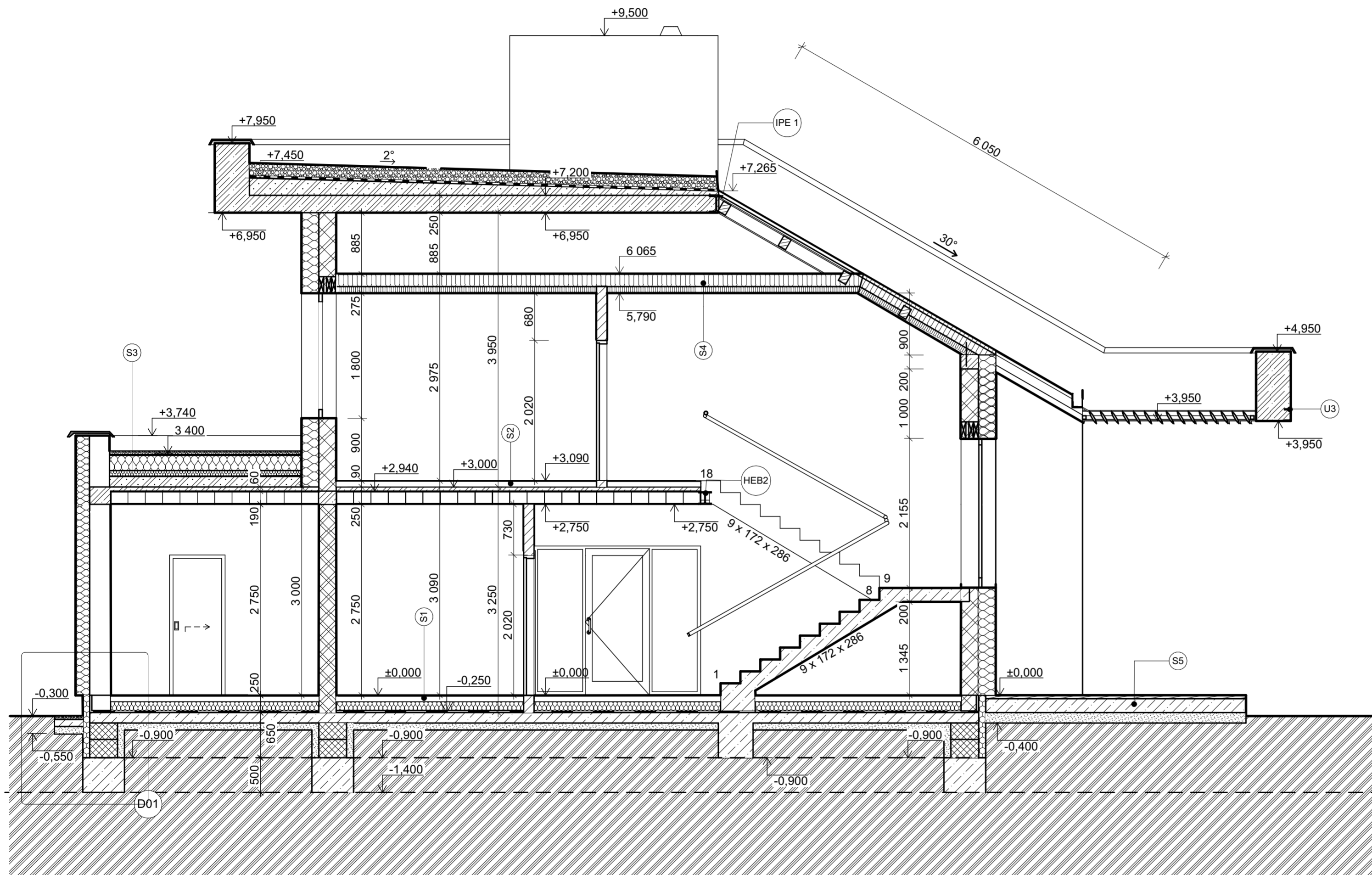


KRESLIL ADAM SELTSAM	KONTOLOVAL ING. ARCH. JIŘÍ MYSLIVĚČEK	STŘEDNÍ PRŮMYSLOVÁ ŠKOLA STAVEBNÍ ČESKÉ BUDĚJOVICE	
PŘEDMĚT VÝUKY KOC - 3. ROČNÍK		FORMÁT	A1
		DATUM	7.3.2024
		ÚČEL	STUDIJNÍ
OBSAH VÝKRESU STROP		ŠKOLNÍ ROK	2023/24
		TŘÍDA	S3B
		SKUPINA	ARCH
		MĚŘÍTKO	1:50
		Č. VÝKRESU	6

ŘEZ A-A

LEGENDA MATERIÁLŮ VÝKOVÁ VERZE ARCHICADU

- 1.OBVODOVÉ ZDIVO HELUZ FAMILY 25 BROUŠENÁ P10 250mm
2.BAUMIT 250mm
500mm
- 1.OBVODOVÉ ZDIVO HELUZ FAMILY 30 BROUŠENÁ P10 300mm
2.BAUMIT 200mm
500mm
- HELUZ 11,5 BROUŠENÁ NA PU P10
- BETON ZÁKLADOVÝCH PÁSŮ C12/15, PODKLADNÍ BETON(DESKA)
- ZTRACENÉ BEDNĚNÍ NAD ZÁKL. PASY
- ZEMINA PŮVODNÍ
- EXTRUDOVANÝ POLYSTYREN XPS CARBON PROF F30



S5
Zemina - zásyp 150 mm
Beton prostý 200 mm
Dřevěné parkety 50 mm

S4
Sádrokarton 15 mm
Tepelná izolace - minerální vata 80 mm
Parotěsná zábrana - fólie 1 mm
Tepelná izolace - minerální vata 180 mm

S3
GLASTEK AL 40 MINERAL 4 mm
spádové klíny EPS 100 80 mm
EPS 100 220 mm
GLASTEK 30 STICKER ULTRA G.B. 3 mm
ELASTEK 50 GARDEN DEKOR 5 mm
FILTEK 500 4 mm
kamenivo frakce 16-22 50 mm

S3
Akustická izolace - EPS 50 mm
Betonová mazanina 30 mm
Dřevěné parkety 10 mm

S2
Tepelná izolace - polystyren EPS 160 mm
Betonová mazanina 49 mm
Separační vrstva - PE fólie 1 mm
Plast 20 mm
Topná rohož 4 mm
Samonivelační stěrková hmota 6 mm
Dřevěná podlaha 10 mm

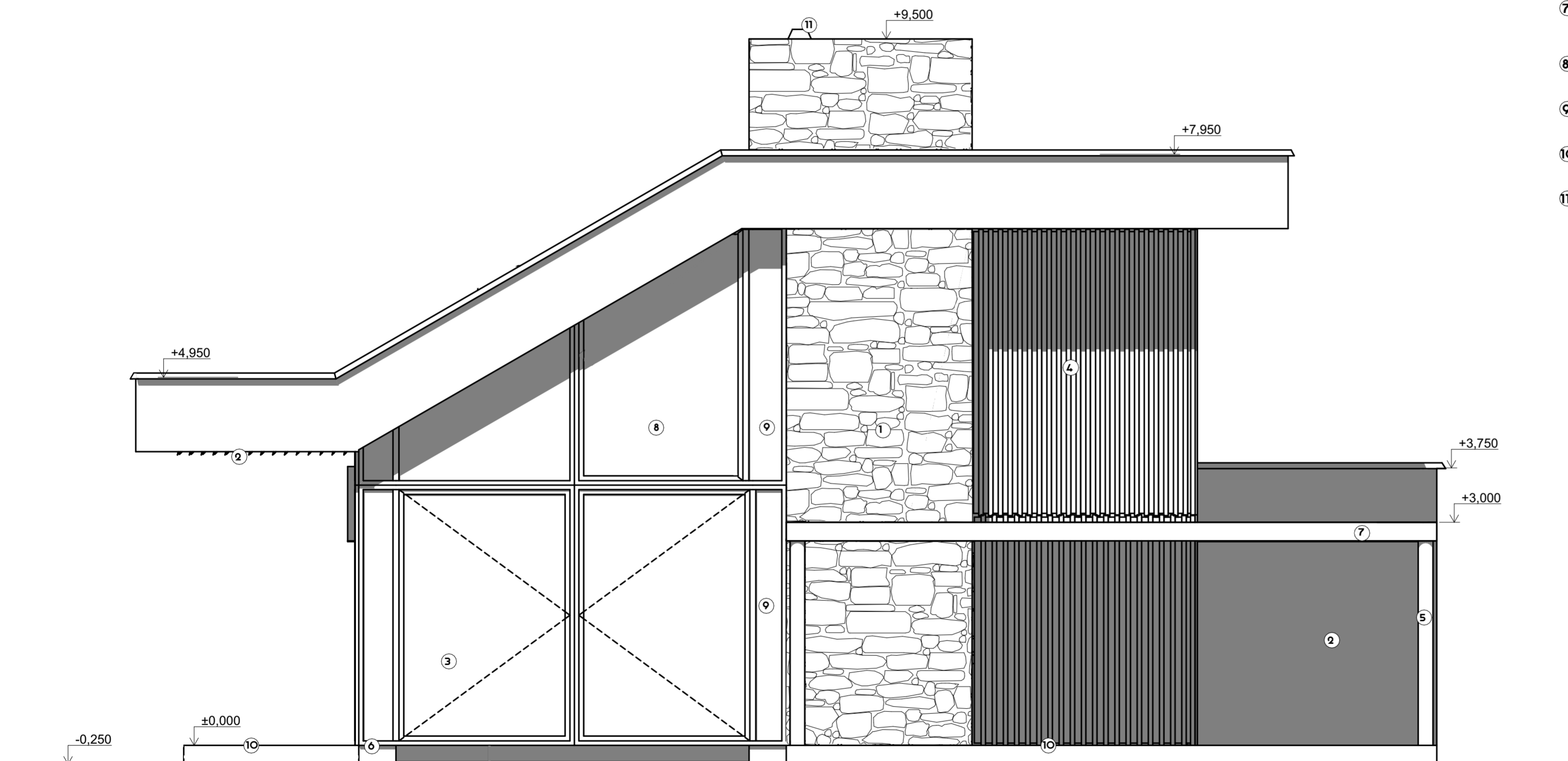
S1

KRESLIL ADAM SELTSAM	KONTROLOVAL	STŘEDNÍ PRŮMYSLOVÁ ŠKOLA STAVEBNÍ ČESKÉ BUDĚJOVICE	
PŘEDMĚT VÝUKY KOC - 3. ROČNÍK		FORMÁT	A2
		DATUM	1.4.2024
		ÚČEL	STUDIJNÍ
		ŠKOLNÍ ROK	2023/24
		TŘÍDA	S3B
OBSAH VÝKRESU ŘEZ A-A		SKUPINA	ARCH
		MĚŘÍTKO	Č. VÝKRESU
		1:50	7

POHLED - JIH

POVRCHOVÉ MATERIÁLY

- ① KAMENNÝ OBKLAD VAŠPO - ZRUBOVÝ KÁMEN ŠEDÝ
- ② OMÍTKA BAUMIT- BARVA DULUX SATIN FINISH - LIGHT BASE BÍLÁ
- ③ SKLENĚNÁ FASÁDA AIR-LUX OTEVÍRIVÉ OKNO-NA ZAKÁZKU
- ④ FASÁDNÍ OBKLAD SIBIŘSKÝ MODŘÍN RHOMBUS 21X70 MM + ČERNÁ FOLIE
- ⑤ OCELOVÝ SLOUP - NÁTĚR DULUX RAPIDRY SATIN MATT RAL 9005 ČERNÁ
- ⑥ SOKL - WALL DECORMIX M10 GRIGIO CARNICO
- ⑦ OMÍTKA BAUMIT- DULUX SATINFINISH - 0,7 L - RAL IO13
- ⑧ SKLENĚNÁ FASÁDA AIR-LUX SKLENĚNÝ PANEL - NA ZAKÁZKU
- ⑨ SKLENĚNÝ PANEL Z MLÉČNÉHO SKLA AIR-LUX - NA ZAKÁZKU
- ⑩ TERASA TECHNIDECK - THERMOJASAN25 X 140 MM
- ⑪ KOMÍN - NADSTRĚ. ČÁST ZATEP. 50MM MINER. VATA. ARMOV. TKANINA + ŠTĚRK. OMÍTKA - SYSTÉM SKLOBETON. KRYCÍ DESKA



KRESLIL ADAM SELTSAM	KONTROLOVAL	STŘEDNÍ PRŮMYSLOVÁ ŠKOLA STAVEBNÍ ČESKÉ BUDĚJOVICE	
		FORMÁT	A2
		DATUM	
PŘEDMĚT VÝUKY		ÚČEL	STUDIJNÍ
KOC - 3. ROČNÍK		ŠKOLNÍ ROK	2023/24
		TŘÍDA	S3B
		SKUPINA	ARCH
OBSAH VÝKRESU JIŽNÍ POHLED	MĚŘÍTKO 1:50	Č. VÝKRESU	8

SITUACE



LEGENDA

- ZASTAVĚNÁ PLOCHA RD 181,45 m²
- BET. ZÁMKOVÁ DLAŽBA
- DŘEVĚNÉ TERASOVÉ DESKY
TECHNIDECK THERMOJASAN
ZPEVNĚNÁ PLOCHA = 121,28 m²
- ZAZELENĚNÉ PLOCHY

LEGENDA PŘÍPOJEK

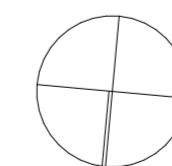
- PŘÍPOJKA KANALIZACE DN 150
- DOMOVNÍ SPLAŠKOVÁ KANALIZACE PVC KG SN 8 DN 150
- PŘÍPOJKA ELEKTRO
- DEŠŤOVÁ KANALIZACE WAWIN KG125 - DO ZÁSOBNÍKU 6,25m³
- PŘÍPOJKA VODOVOD Ø32/4 PEHD - VOD. SESTAVAV VODOMĚRNÉ ŠACHTĚ
- RE ROZVOD EL.
- RŠ REVIZNÍ ŠACHTA
- VŠ VODOVODNÍ ŠACHTA

LEGENDA STÁVAJÍCÍCH INŽ. SÍTÍ

- VEŘEJENÁ KANALIZACE 300K
- PODZEMNÍ VEDENÍ EL. SÍTĚ
- VEŘEJNÝ VODOVOD - PITNÁ VODA

STAVEBNÍ OBJEKTY

- S0 01 - RD
- S0 02 - ZAHRADNÍ SKLEP
- S0 03 - OPLOCENÍ
- S0 04 - ZPEVNĚNÉ PLOCHY



S

KRESLIL ADAM SELTSAM	KONTROLOVAL	STŘEDNÍ PRŮMYSLOVÁ ŠKOLA STAVEBNÍ ČESKÉ BUDĚJOVICE	
PŘEDMĚT VÝUKY KOC - 3. ROČNÍK		FORMÁT	A2
		DATUM	29.4.2024
		ŠKOLNÍ ROK	STUDIJNÍ
		TŘÍDA	2023/24
OBSAH VÝKRESU KOORDINAČNÍ SITUACE		SKUPINA	S3B
		ARCH	
		MĚŘÍTKO	Č. VÝKRESU
		1:200	9

