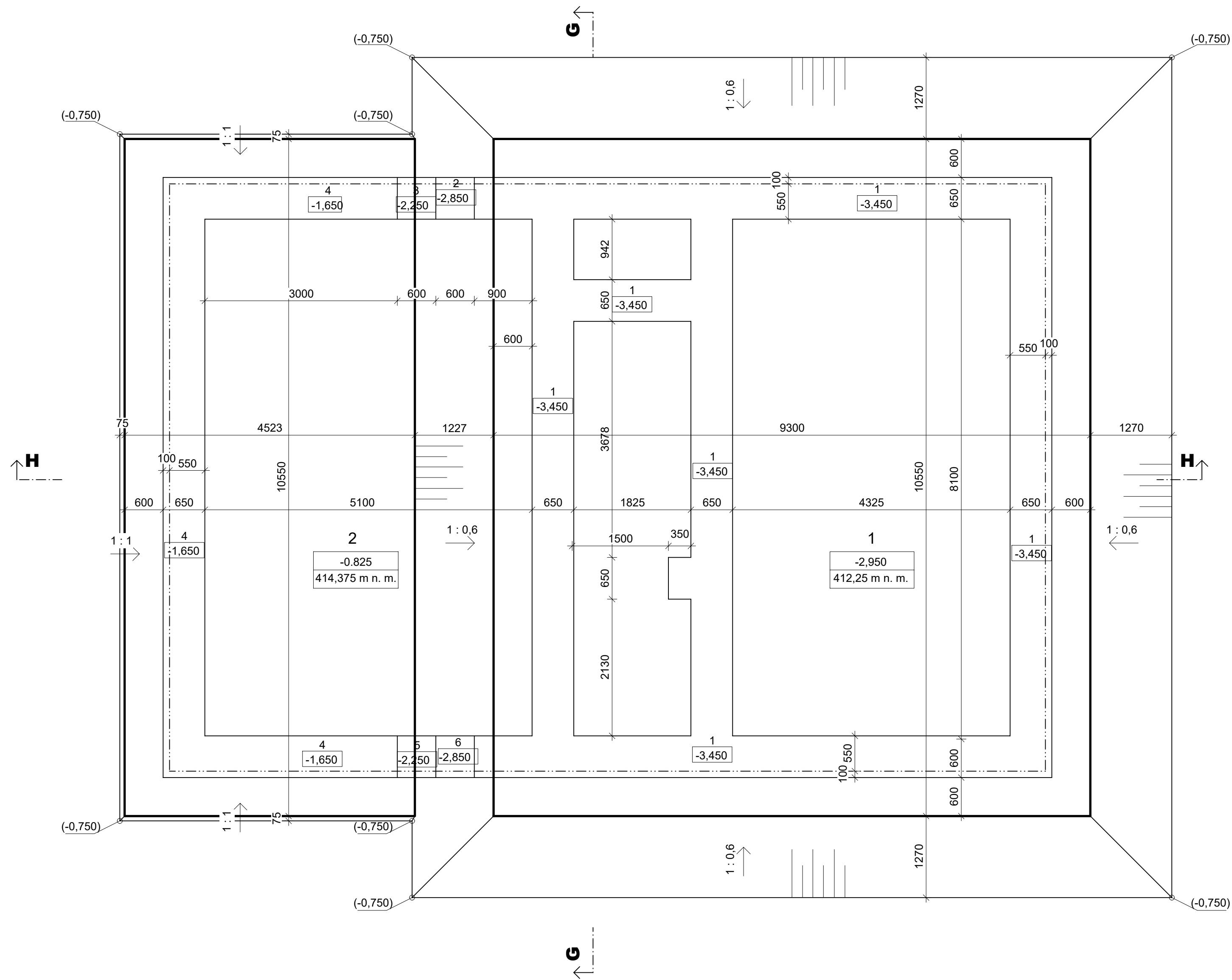
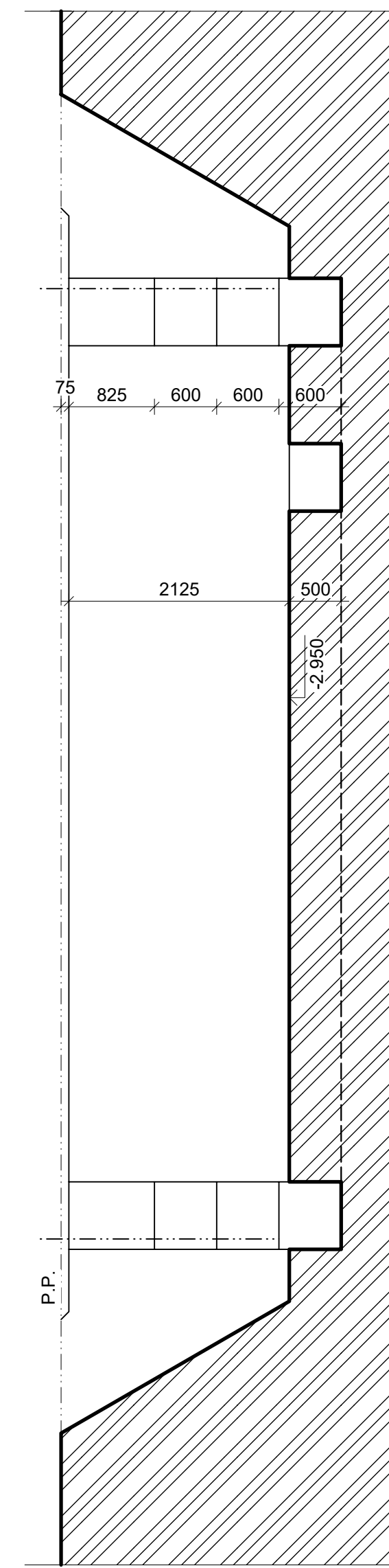


STRUČNÝ POPIS BUDOVY

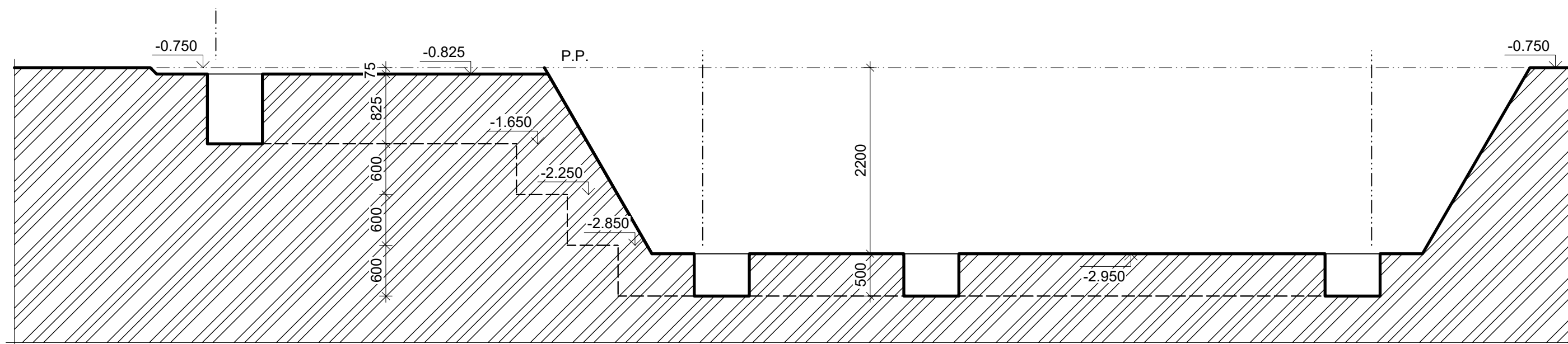
Rodinný dům se dvěma nadzemními a jedním podzemním podlažím slouží k trvalému pobytu 4 osob s možností pobytu návštěvy v pokoji pro hosty. Jedná se o objekt obdélníkového tvaru se sedlovou střechou a částečným podsklepením. Na jihozápadní straně se nachází terasa a vchod do domu je umístěn na straně severovýchodní. Výškový rozdíl vchodu vůči terénu je vyřešen schodištěm. Za vstupem se nachází zádveří, ze kterého je možné se přímo dostat do technické místnosti nebo na chodbu. Z chodby je dále možné se dostat do pokoje pro hosty a koupelny + WC. Chodba dále vede ke schodišti, k šatně a skrz prosklené dveře do velké otevřené místnosti. V té se nachází kuchyňský kout, jídelna a obývací pokoj. Z obývacího pokoje vede francouzské okno na terasu. V podzemním podlaží se nachází sklad a menší dílna. V podkroví jsou umístěny místnosti pro odpočinek. Těmi jsou dva dětské pokoje a ložnice. K ložnici je připojena samostatná koupelna + WC a šatna.



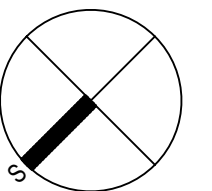
ŘEZ G-G



ŘEZ H-H



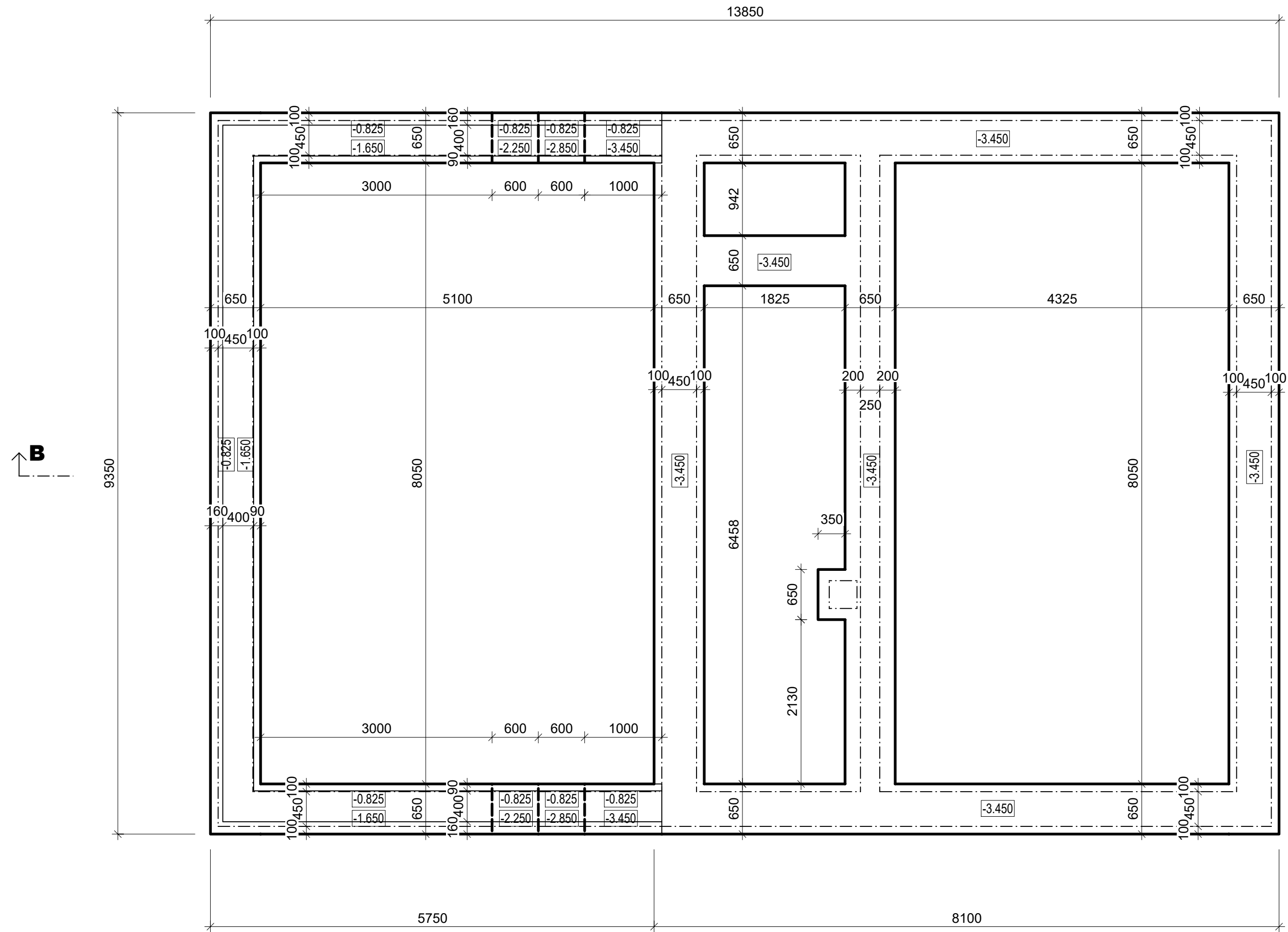
PP = PŮVODNÍ TERÉN PO SEJMUTÍ ORNICE TL. 250 mm Z PLOCHY 20 x 20 m
VÝKOPY PROVEDENY V 1. TŘÍDĚ TĚŽITELNOSTI ZEMINY



±0,000 = 415,2 m.n.m.

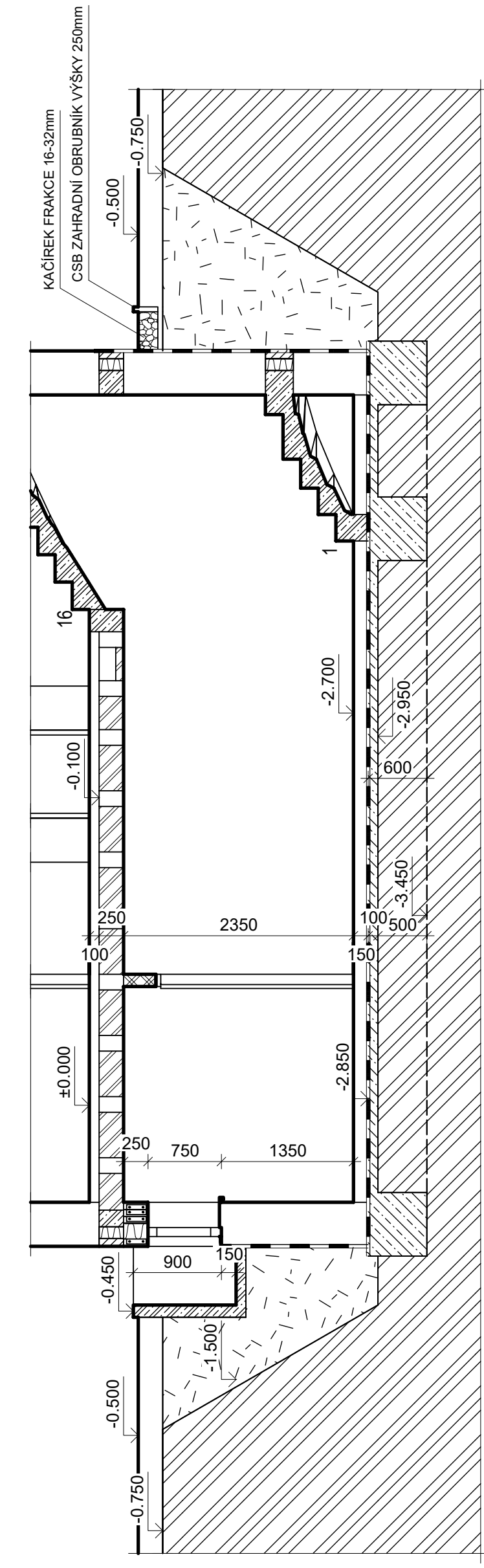
VYPRACOVAL	ANNA MARIE BÁROVÁ		
KONTROLOVAL	ING. ROMAN MIZERA		
STAVEBNÍK	BOŘEK STAVITEL, ZA DEVATERO HORAMI 9		
MÍSTO STAVBY	ZA DEVATERO ŘEKAMI 18		
NÁZEV STAVBY	RODINNÝ DŮM MANŽELŮ SKŘÍTKOVÝCH		
STAVEBNÍ OBJEKT	SO 1	FORMÁT	6 x A4
ČÁST		DATUM	ČERVEN 2024
OBSAH:		STUPEŇ PD	DOS
VÝKOPY		MĚŘÍTKO	Č. VÝKRESU D 1.1.1
		1:50	

C



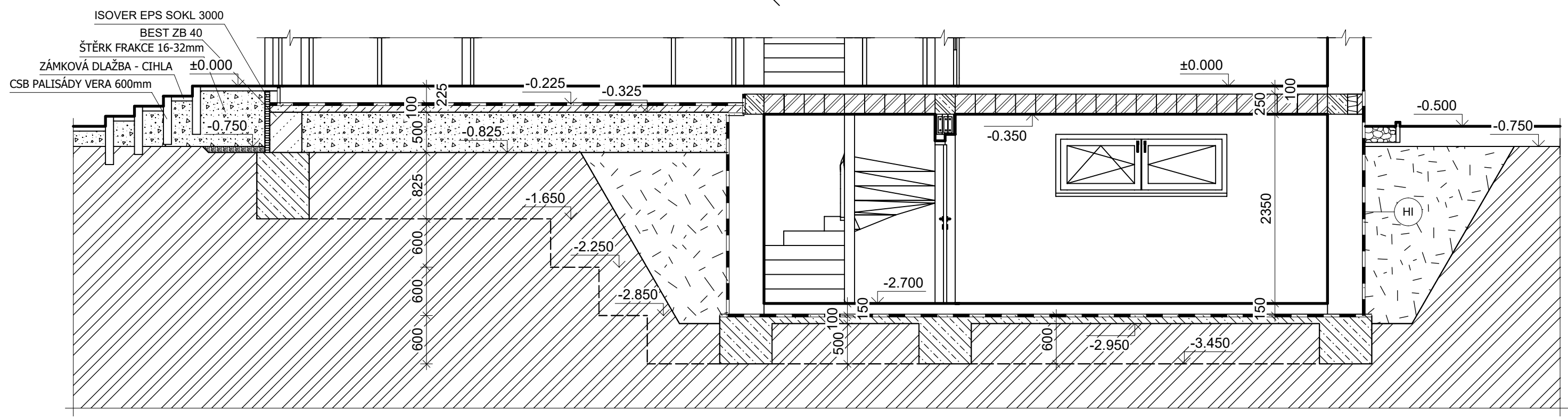
B

ŘEZ C-C



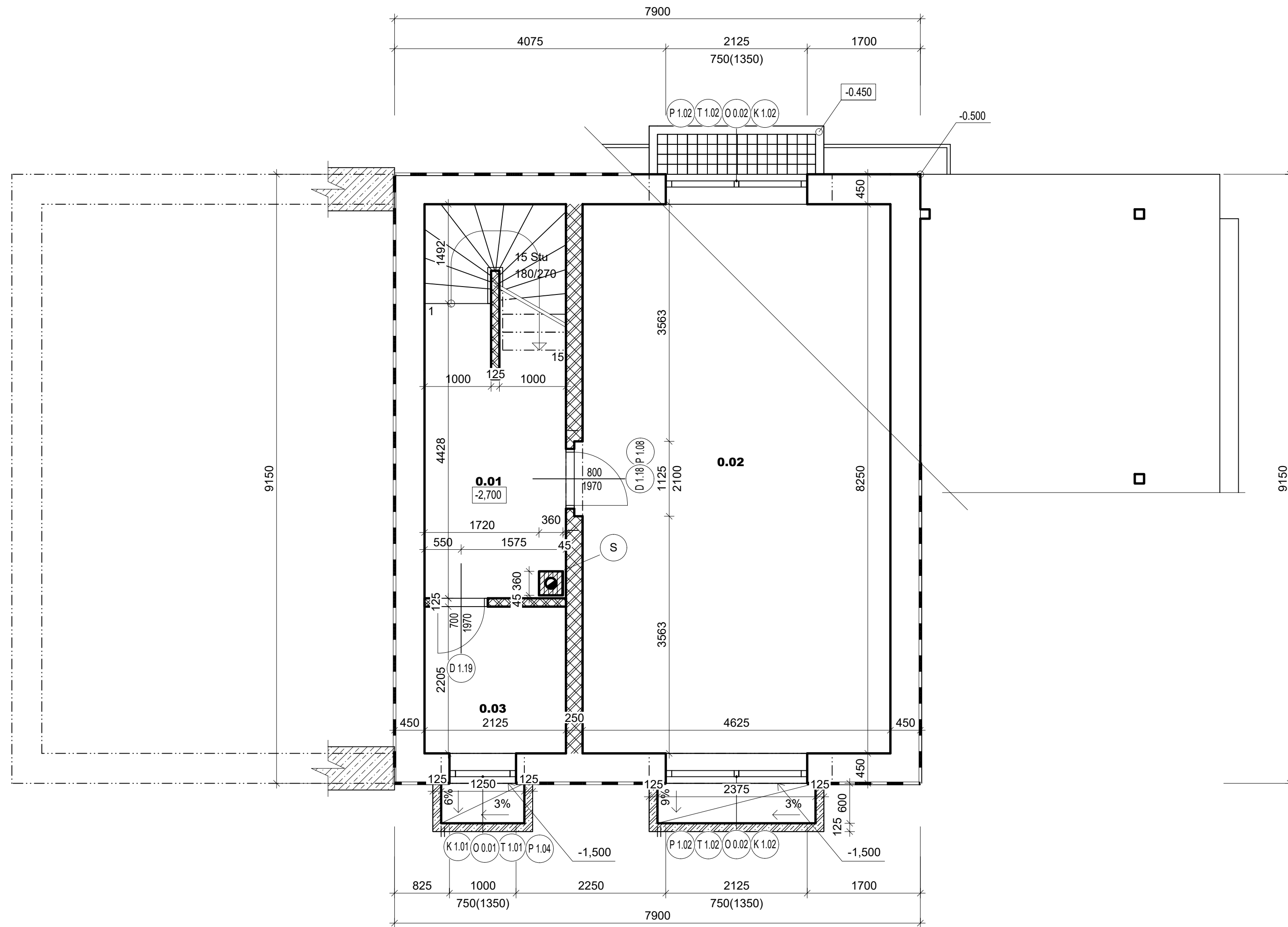
ŘEZ B-B

C



HI HYDROIZOLACE Z MODIKOVANÝCH ASFALTOVÝCH PÁSŮ
CHRÁNĚNÁ GEOTEXTILIÍ 200g/m² A NOPOVOU FÓLIÍ

VYPRACOVAL	ANNA MARIE BÁROVÁ		
KONTROLOVAL	ING. ROMAN MIZERA		
STAVEBNÍK	BOŘEK STAVITEL, ZA DEVATERO HORAMI 9		
MÍSTO STAVBY	ZA DEVATERO ŘEKAMI 18		
NÁZEV STAVBY	RODINNÝ DŮM MANŽELŮ SKŘÍTKOVÝCH		
STAVEBNÍ OBJEKT	SO 1	FORMÁT	6 x A4
ČÁST		DATUM	ČERVEN 2024
OBSAH:		STUPEŇ PD	DOS
ZÁKLADY		MĚŘÍTKO	Č. VÝKRESU D 1.1.2
		1:50	



LEGENDA MÍSTNOSTÍ

OZNAČENÍ	NÁZEV MÍSTNOSTI	PLOCHA [m²]	PODLAHA	OZN. SKL. PODLAHY
0.01	CHODBA	12.25	KERAMICKÁ DLAŽBA	B 03
0.02	SKLADIŠTĚ	38.16	KERAMICKÁ DLAŽBA	B 03
0.03	DÍLNA	4.69	KERAMICKÁ DLAŽBA	B 03

PLOCHA MÍSTNOSTÍ CELKEM: 55.10

LEGENDA MATERIÁLŮ

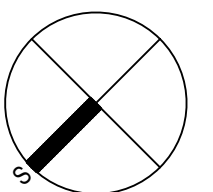
- ŽELEZOBETON
- HELUZ 11,5 broušená
- HELUZ FAMILY 44 2in1 broušená
- HELUZ UNI 25 broušená
- PROSTÝ BETON
- HYDROIZOLACE Z ASFALTOVÝCH PÁSŮ

VÝPIS PŘEKLADŮ

OZNAČENÍ SESTAVY	SKLADBA SESTAVY	PRVEK SESTAVY	POČET PRVKŮ V SESTAVĚ (NAD OTVOREM) [ks]	POČET SESTAV [ks]	SUMA PRVKŮ V SESTAVĚ [ks]
P 1.02	4 x HELUZ 23,8 a - 275 - 2750mm	HELUZ 23,8 a - 275 - 2750mm	4	2	8
P 1.04	4 x HELUZ 23,8 b - 125 - 1250mm	HELUZ 23,8 b - 125 - 1250mm	4	1	4
P 1.08	3 x HELUZ 23,8 b - 150 - 1500mm	HELUZ 23,8 b - 150 - 1500mm	3	1	3

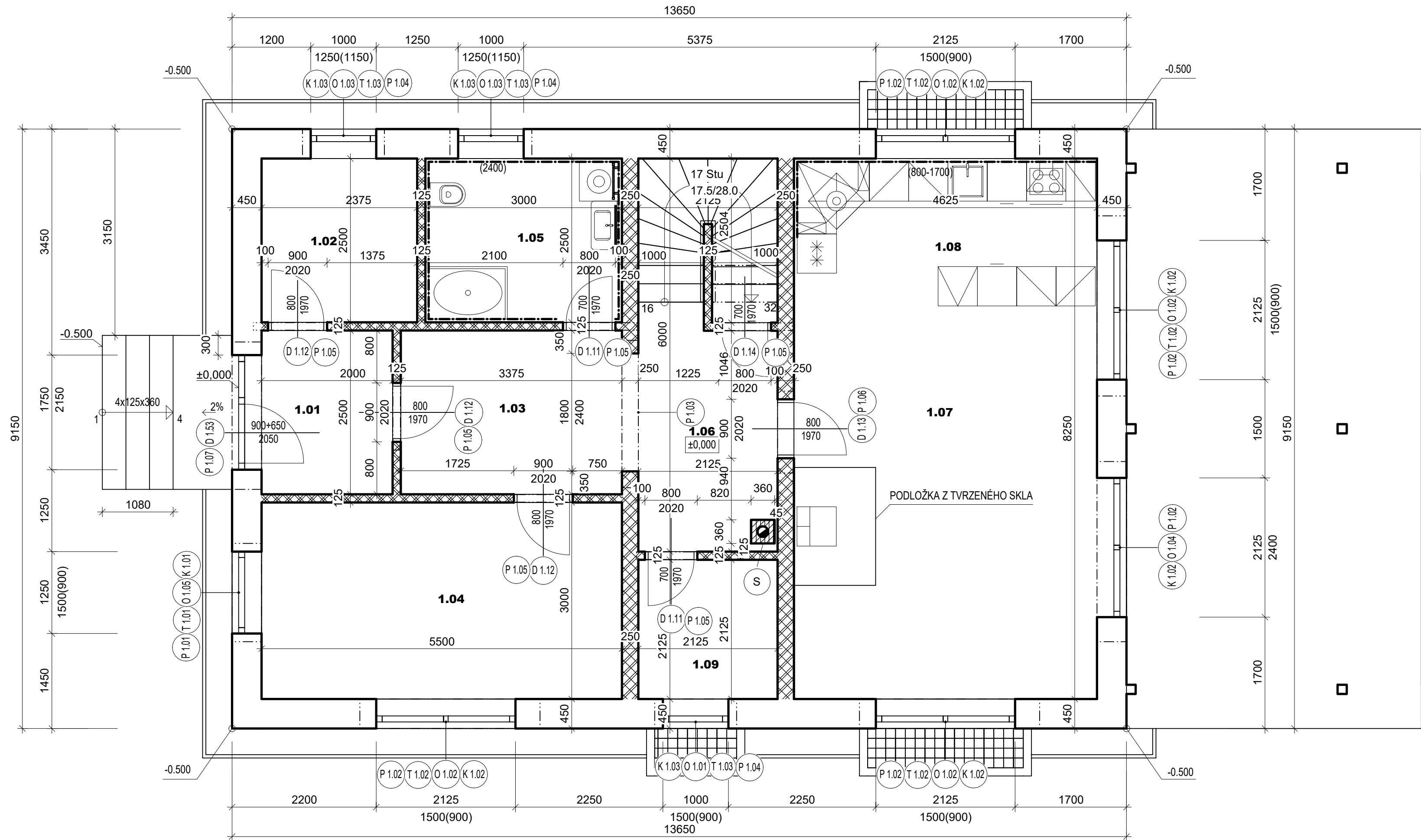
POZNÁMKA: HYDROIZOLACE Z MODIFIKOVANÝCH ASFALTOVÝCH PÁSŮ CHRÁNĚNÁ GEOTEXILÍÍ 200g/m² A NOPOVOU FOLIÍ

KOMÍN SCHIEDEL UNI SMART



±0,000 = 415,2 m.n.m.

VYPRACOVAL	ANNA MARIE BÁROVÁ		
KONTROLOVAL	ING. ROMAN MIZERA		
STAVEBNÍK	BOŘEK STAVITEL, ZA DEVATERO HORAMI 9		
MÍSTO STAVBY	ZA DEVATERO ŘEKAMI 18		
NÁZEV STAVBY	RODINNÝ DŮM MANŽELŮ SKŘÍTKOVÝCH		
		FORMÁT	6 x A4
STAVEBNÍ OBJEKT	SO 1	DATUM	ČERVEN 2024
ČÁST		STUPEŇ PD	DOS
OBSAH:	PŮDORYS 1.PP	MĚŘÍTKO	Č. VÝKRESU
		1:50	D 1.1.3



LEGENDA MÍSTNOSTÍ

OZNAČENÍ	NÁZEV MÍSTNOSTI	PLOCHA [m ²]	PODLAHA	OZN. SKL. PODLAHY
	ZÁDVEŘÍ	4.51		
1.01	ZÁDVEŘÍ	5.00	KERAMICKÁ DLAŽBA	B 01
1.02	TECHNICKÁ MÍSTNOST	5.94	KERAMICKÁ DLAŽBA	B 01
1.03	CHODBA	8.44	PVC LAMELA	A 01
1.04	POKOJ PRO HOSTY	16.50	PVC LAMELA	A 01
1.05	KOUPELNA + WC	7.50	KERAMICKÁ DLAŽBA	B 01
1.06	CHODBA	7.78	PVC LAMELA	A 02
1.07	OBÝVACÍ POKOJ	29.83	PVC LAMELA	A 02
1.08	KUCHYŇSKÝ KOUT	8.33	KERAMICKÁ DLAŽBA	B 02
1.09	ŠATNA + SUŠÁRNA	4.52	PVC LAMELA	A 02

PLOCHA MÍSTNOSTÍ CELKEM: 98.35

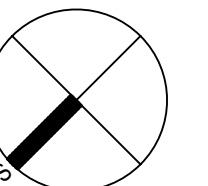
LEGENDA MATERIÁLŮ

- HELUZ 11,5 broušená
- HELUZ FAMILY 44 2in1 broušená
- HELUZ UNI 25 broušená

VÝPIS PŘEKLADŮ

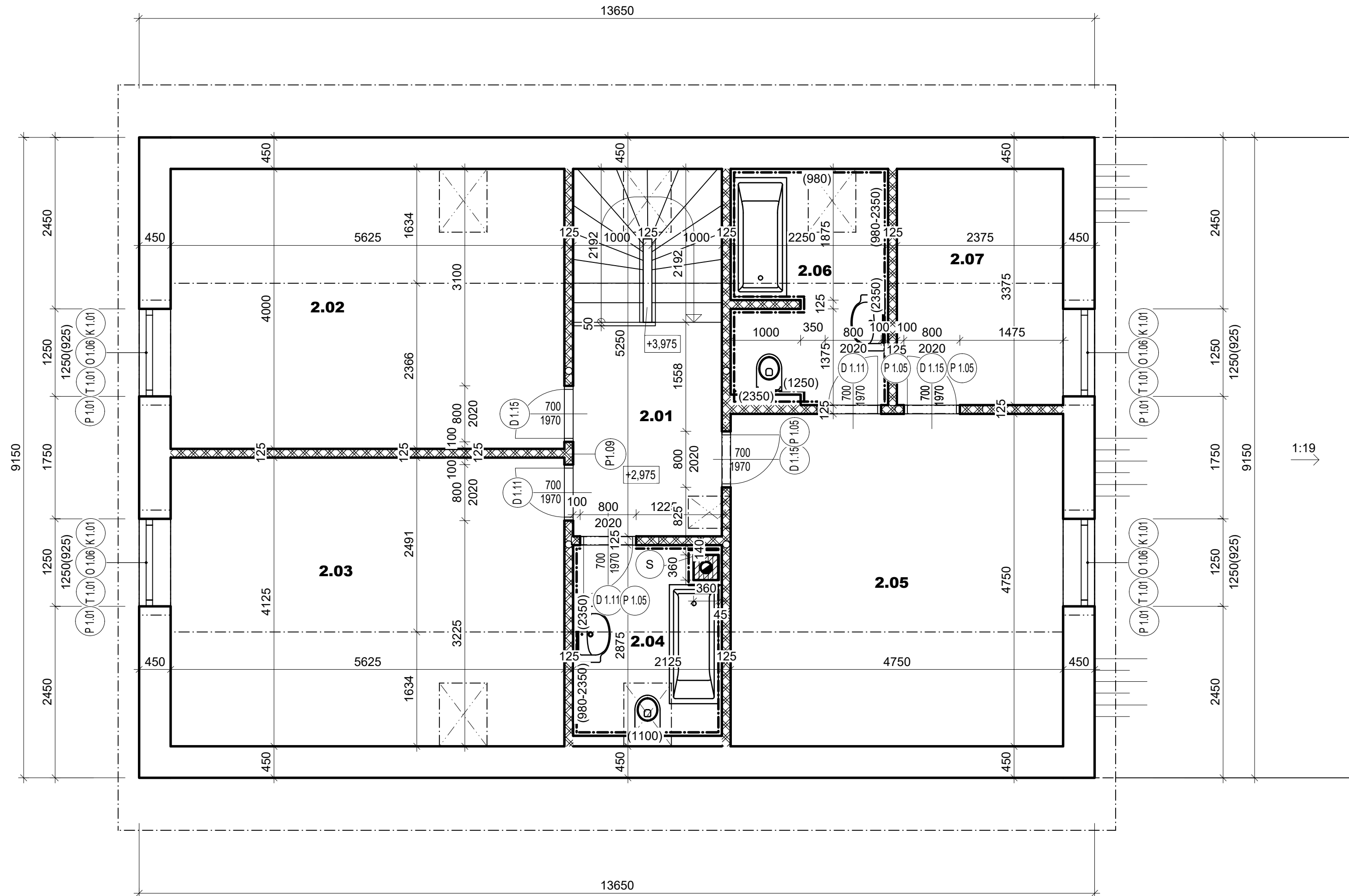
OZNAČENÍ SESTAVY	SKLADBA SESTAVY	PRVEK SESTAVY	POČET PRVKŮ V SESTAVĚ (NAD OTVOREM) [ks]	POČET SESTAV [ks]	SUMA PRVKŮ V SESTAVĚ [ks]
P 1.01	4 x HELUZ 23,8 b - 150 - 1500mm	HELUZ 23,8 b - 150 - 1500mm	4	1	4
P 1.02	4 x HELUZ 23,8 a - 275 - 2750mm	HELUZ 23,8 a - 275 - 2750mm	4	5	20
P 1.03	3 x HELUZ 23,8 a - 225 - 2250mm	HELUZ 23,8 a - 225 - 2250mm	3	1	3
P 1.04	4 x HELUZ 23,8 b - 125 - 1250mm	HELUZ 23,8 b - 125 - 1250mm	4	3	12
P 1.05	1 x HELUZ 11,5 - 125 - 1250mm	HELUZ 11,5 - 125 - 1250mm	1	6	6
P 1.06	3 x HELUZ 23,8 b - 125 - 1250mm	HELUZ 23,8 b - 125 - 1250mm	3	1	3
P 1.07	4 x HELUZ 23,8 a - 225 - 2250mm	HELUZ 23,8 a - 225 - 2250mm	4	1	4

KOMÍN SCHIEDEL UNI SMART



±0,000 = 415,2 m.n.m.

VYPRACOVAL	ANNA MARIE BÁROVÁ		
KONTROLOVAL	ING. ROMAN MIZERA		
STAVEBNÍK	BOŘEK STAVITEL, ZA DEVATERO HORAMI 9		
MÍSTO STAVBY	ZA DEVATERO ŘEKAMI 18		
NÁZEV STAVBY	RODINNÝ DŮM MANŽELŮ SKŘÍTKOVÝCH		
STAVEBNÍ OBJEKT	SO 1	FORMÁT	6 x A4
ČÁST		DATUM	ČERVEN 2024
OBSAH:	PŮDORYS 1.NP	STUPEŇ PD	DOS
		MĚŘÍTKO	Č. VÝKRESU D 1.14
		1:50	



LEGENDA MÍSTNOSTÍ

OZNAČENÍ	NÁZEV MÍSTNOSTI	PLOCHA [m ²]	PODLAHA	OZN. SKL. PODLAHY
		4.66		
2.01	CHODBA	6.50	PVC LAMELA	A 03
2.02	DĚTSKÝ POKOJ	22.50	PVC LAMELA	A 03
2.03	DĚTSKÝ POKOJ	23.20	PVC LAMELA	A 03
2.04	KOUPELNA	5.66	KERAMICKÁ DLAŽBA	B 04
2.05	LOŽNICE	22.56	PVC LAMELA	A 03
2.06	KOUPELNA	7.32	KERAMICKÁ DLAŽBA	B 04
2.07	ŠATNA	8.02	PVC LAMELA	A 03

PLOCHA MÍSTNOSTÍ CELKEM: 100.42

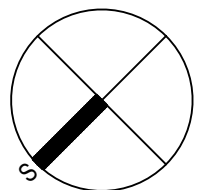
LEGENDA MATERIÁLŮ

- HELUZ 11,5 broušená
- HELUZ FAMILY 44 2in1 broušená

VÝPIS PŘEKLADŮ

OZNAČENÍ SESTAVY	SKLADBA SESTAVY	PRVEK SESTAVY	POČET PRVKŮ V SESTAVĚ (NAD OTVOREM) [ks]	POČET SESTAV [ks]	SUMA PRVKŮ V SESTAVĚ [ks]
P 1.01	4 x HELUZ 23,8 b - 150 - 1500mm	HELUZ 23,8 b - 150 - 1500mm	4	4	16
P 1.05	1 x HELUZ 11,5 - 125 - 1250mm	HELUZ 11,5 - 125 - 1250mm	1	4	4
P 1.09	2 x L 40x40x4 - 1250 mm	L 40x40x4 - 1250 mm	2	1	2

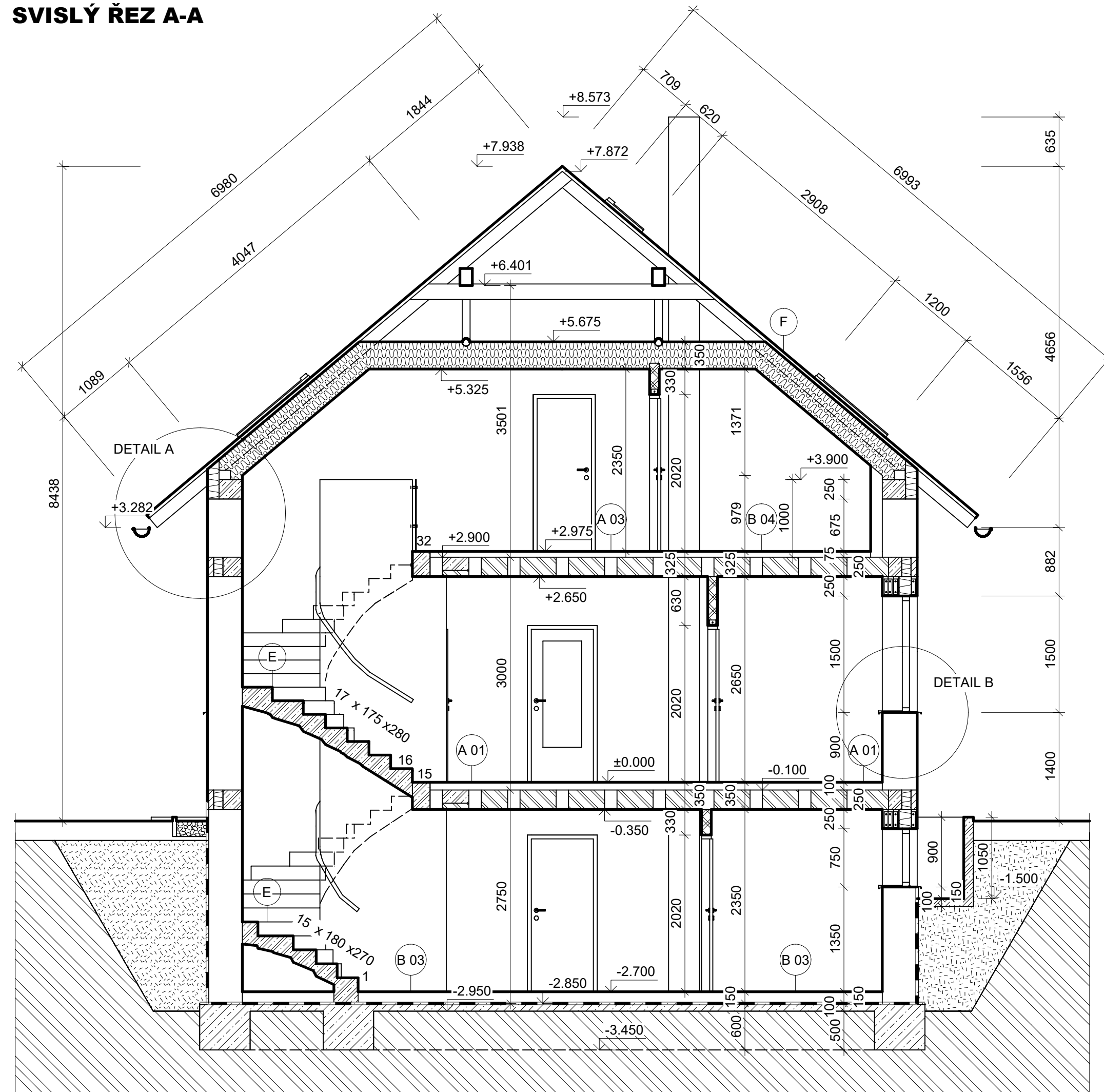
- KOMÍN SCHIEDEL UNI SMART



±0,000 = 415,2 m.n.m.

VYPRACOVAL	ANNA MARIE BÁROVÁ		
KONTROLOVAL	ING. ROMAN MIZERA		
STAVEBNÍK	BOŘEK STAVITEL, ZA DEVATERO HORAMI 9		
MÍSTO STAVBY	ZA DEVATERO ŘEKAMI 18		
NÁZEV STAVBY	RODINNÝ DŮM MANŽELŮ SKŘÍTKOVÝCH		
STAVEBNÍ OBJEKT	SO 1	FORMÁT	6 x A4
ČÁST		DATUM	ČERVEN 2024
OBSAH:	PŮDORYS PODKROVÍ	STUPEŇ PD	DOS
		MĚŘÍTKO	1:50
		Č. VÝKRESU	D 1.1.5

SVISLÝ ŘEZ A-A



B 03

ČÍSLO VRSTVY A MATERIÁL	TLOUŠŤKA
1 KERAMICKÁ DLAŽBA	9.00 mm
2 LEPIDLO NA DLAŽBU	6.00 mm
3 HLOUBKOVÁ PENETRACE	0.00 mm
4 ANHYDRITOVÁ SAMONIVELAČNÍ MAZANINA	65.00 mm
5 PE FÓLIE	0.00 mm
6 EPS 150 S	60.00 mm
7 JEMNÝ SUCHÝ PÍSEK	6.00 mm
8 MODIFIKOVANÝ ASFALTOVÝ PÁS	4.00 mm
9 ASFALTOVÝ PENETRAČNÍ NÁTĚR	0.00 mm
Σ	150.00 mm

B 04

ČÍSLO VRSTVY A MATERIÁL	TLOUŠŤKA
1 KERAMICKÁ DLAŽBA	9.00 mm
2 LEPIDLO NA DLAŽBU	5.00 mm
3 STĚRKOVÁ HYDROIZOLACE	1.00 mm
4 HLOUBKOVÁ PENETRACE	0.00 mm
5 ANHYDRITOVÁ SAMONIVELAČNÍ MAZANINA	50.00 mm
6 SYSTÉMOVÁ DESKA PODLAHOVÉHO TOPENÍ	10.00 mm
Σ	75.00 mm

A 01

ČÍSLO VRSTVY A MATERIÁL	TLOUŠŤKA
1 PVC LAMELA	3.00 mm
2 LEPIDLO NA PVC	1.00 mm
3 SAMONIVELAČNÍ STĚRKA	6.00 mm
4 PENETRACE	0.00 mm
5 ANHYDRITOVÁ SAMONIVELAČNÍ MAZANINA	55.00 mm
6 SYSTÉMOVÁ DESKA PODLAHOVÉHO TOPENÍ	30.00 mm
7 MIRELON	5.00 mm
Σ	100.00 mm

E

ČÍSLO VRSTVY A MATERIÁL	TLOUŠŤKA
1 KERAMICKÁ DLAŽBA	9.00 mm
2 LEPIDLO NA DLAŽBU	5.00 mm
Σ	14.00 mm

A 03

ČÍSLO VRSTVY A MATERIÁL	TLOUŠŤKA
1 PVC LAMELA	3.00 mm
2 LEPIDLO NA PVC	1.00 mm
3 SAMONIVELAČNÍ STĚRKA	6.00 mm
4 PENETRACE	0.00 mm
5 ANHYDRITOVÁ SAMONIVELAČNÍ MAZANINA	50.00 mm
6 SYSTÉMOVÁ DESKA PODLAHOVÉHO TOPENÍ	10.00 mm
7 MIRELON	5.00 mm
Σ	75.00 mm

F

ČÍSLO VRSTVY A MATERIÁL	TLOUŠŤKA
1 BRAMAC GRANÁT 13 POSUVNÁ, ČERNÁ GLAZURA	20.00 mm
2 VĚTRANÁ VZDUCHOVÁ MEZERA	50.00 mm
3 POJISTNÁ HYDROIZOLAČNÍ FÓLIE BRAMAC PREMIUM WU	0.00 mm
4 MEZIKROEVNÍ IZOLACE ISOVER UNIROL PROFI	160.00 mm
5 PODKROEVNÍ IZOLACE ISOVER UNIROL PROFI	140.00 mm
6 PAROTĚSNÁ FOLIE	0.00 mm
7 SÁDROKARTONOVÁ DESKA GKBI	12.50 mm
Σ	382.50 mm

±0,000 = 415,2 m.n.m.

VYPRACOVAL	ANNA MARIE BÁROVÁ	
KONTROLOVAL	ING. ROMAN MIZERA	
STAVEBNÍK	BOŘEK STAVITEL, ZA DEVATERO HORAMI 9	
MÍSTO STAVBY	ZA DEVATERO ŘEKAMI 18	
NÁZEV STAVBY	RODINNÝ DŮM MANŽELŮ SKŘÍTKOVÝCH	
STAVEBNÍ OBJEKT	SO 1	FORMÁT 6 x A4
ČÁST		DATUM ČERVEN 2024
OBSAH:	SVISLÝ ŘEZ	STUPEŇ PD DOS
		MĚŘÍTKO 1:50
		Č. VÝKRESU D 1.1.6

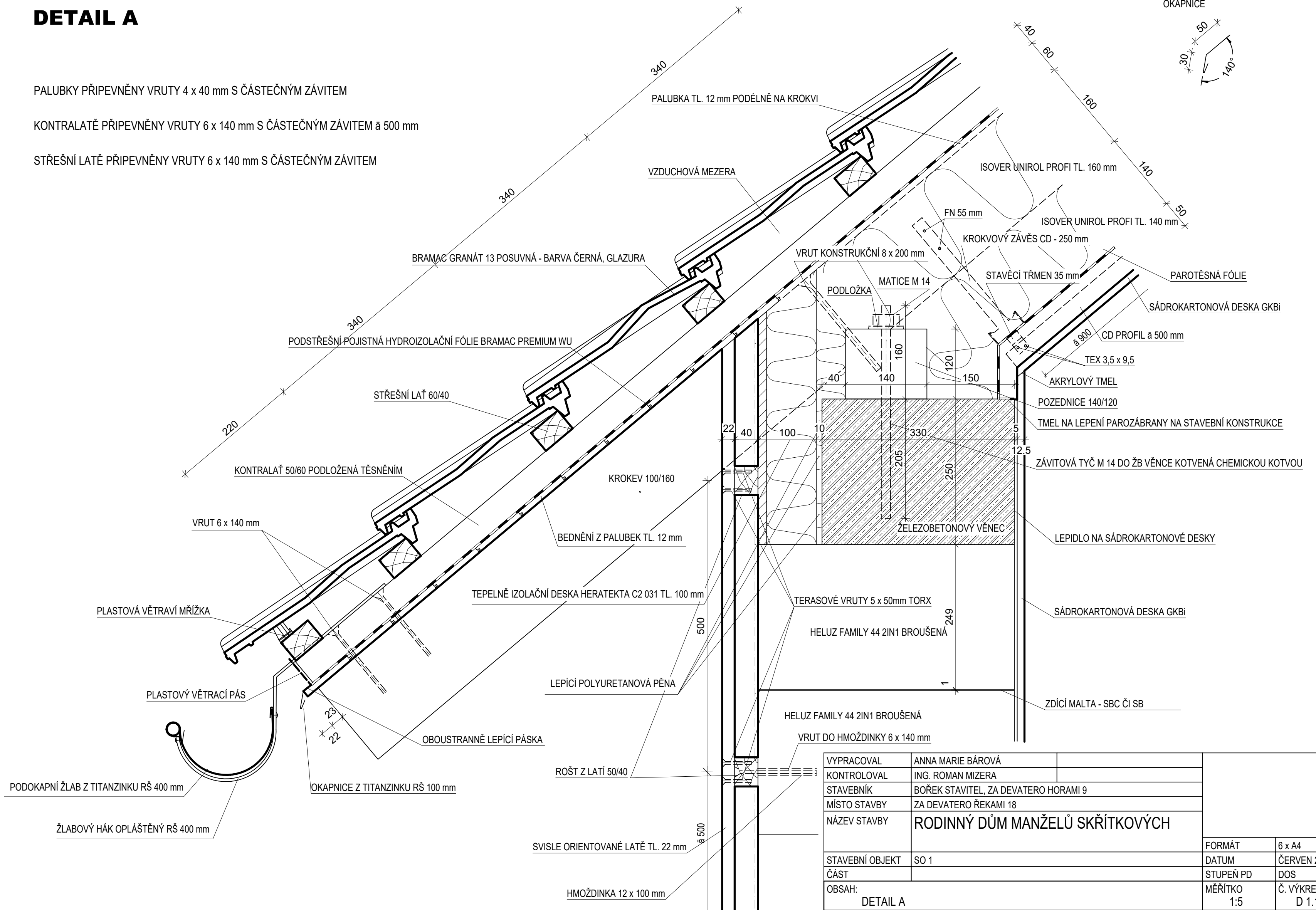
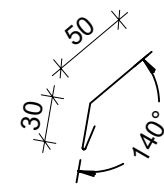
DETAIL A

PALUBKY PŘIPEVNĚNY VRUTY 4 x 40 mm S ČÁSTEČNÝM ZÁVITEM

KONTRALATĚ PŘIPEVNĚNY VRUTY 6 x 140 mm S ČÁSTEČNÝM ZÁVITEM Ā 500 mm

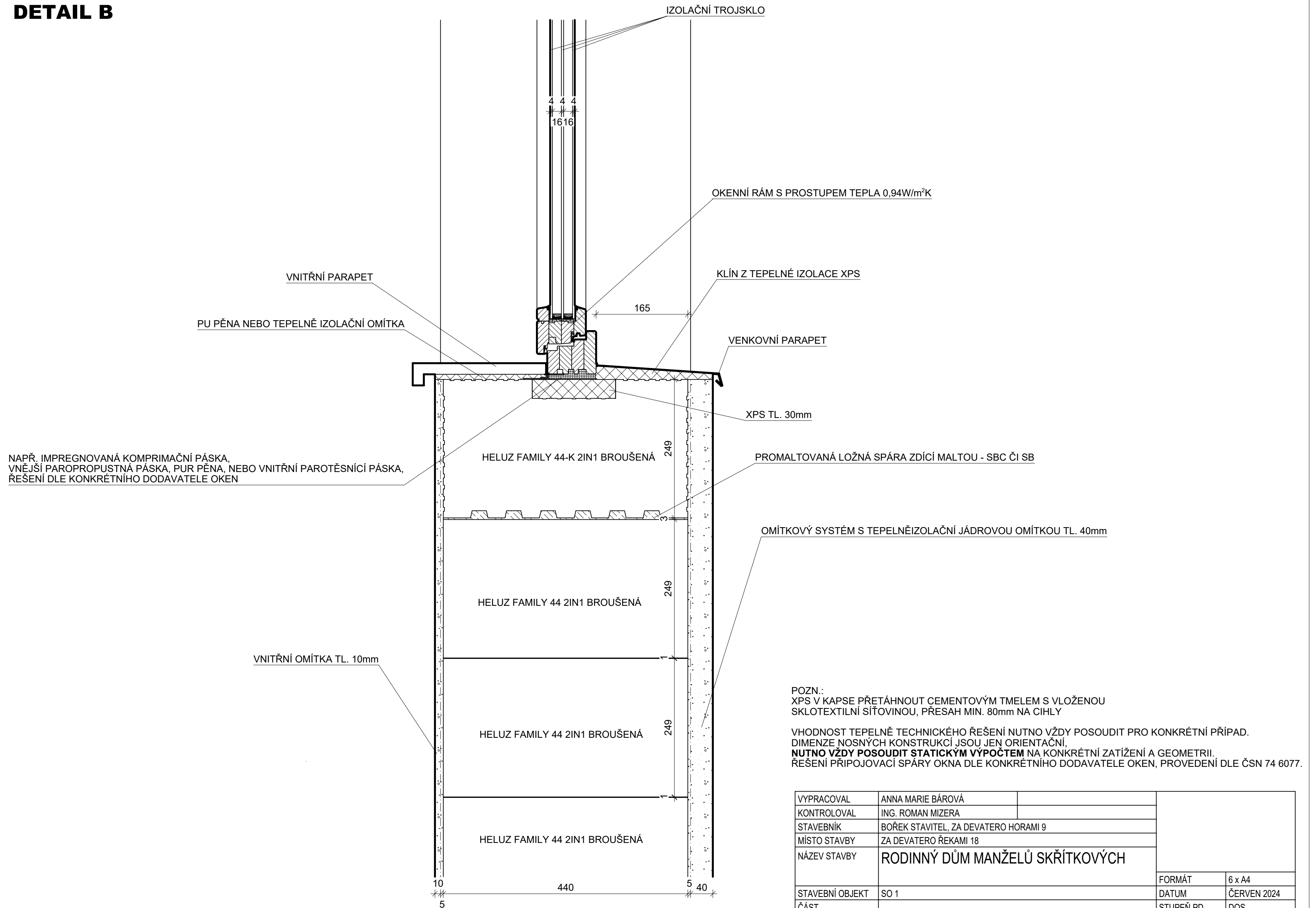
STŘEŠNÍ LATĚ PŘIPEVNĚNY VRUTY 6 x 140 mm S ČÁSTEČNÝM ZÁVITEM

OKAPNICE



VYPRACOVAL	ANNA MARIE BÁROVÁ		
KONTRLOVAL	ING. ROMAN MIZERA		
STAVEBNÍK	BOŘEK STAVITEL, ZA DEVATERO HORAMI 9		
MÍSTO STAVBY	ZA DEVATERO ŘEKAMI 18		
NÁZEV STAVBY	RODINNÝ DŮM MANŽELŮ SKŘÍTKOVÝCH		
STAVEBNÍ OBJEKT	SO 1	FORMÁT	6 x A4
ČÁST		DATUM	ČERVEN 2024
OBSAH:	DETAIL A	STUPEŇ PD	DOS
		MĚŘÍTKO	Č. VÝKRESU
		1:5	D 1.1.7

DETAIL B

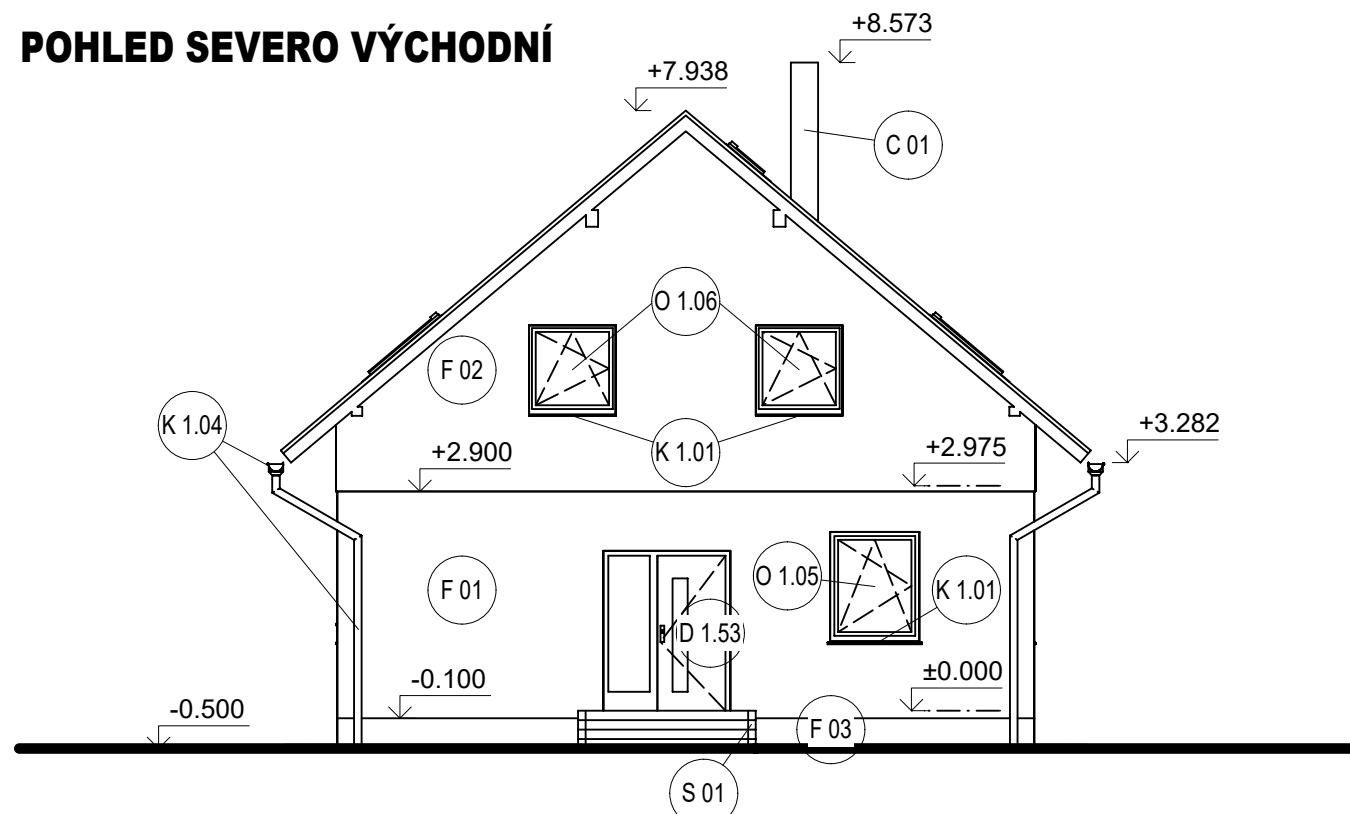


POZN.:
 XPS V KAPSE PŘETÁHNOUT CEMENTOVÝM TMELEM S VLOŽENOU SKLOTEXTILNÍ SÍŤOVINOU, PŘESAŘ MIN. 80mm NA CIHLY

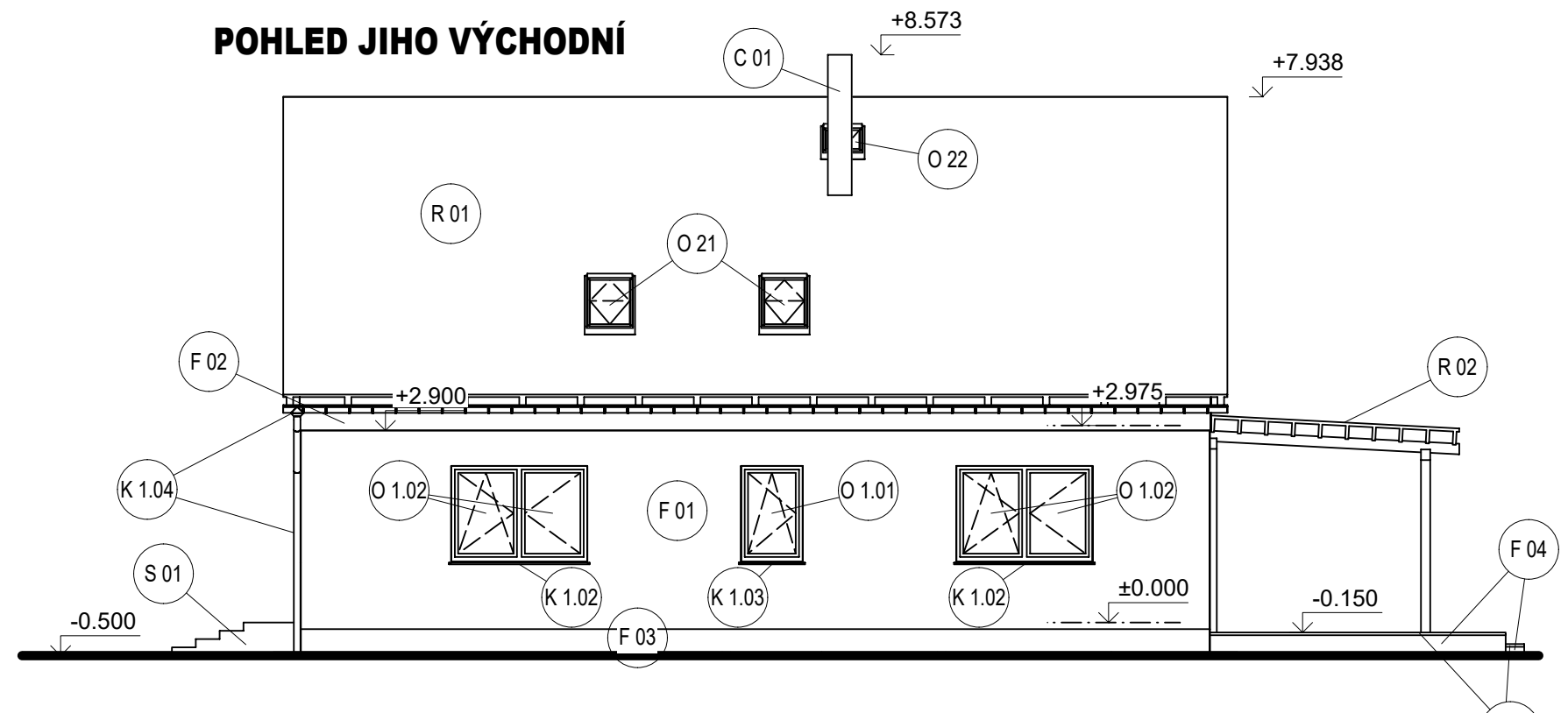
VHODNOST TEPELNĚ TECHNICKÉHO ŘEŠENÍ NUTNO VŽDY POSODIT PRO KONKRÉTNÍ PŘÍPAD. DIMENZE NOSNÝCH KONSTRUKCÍ JSOU JEN ORIENTAČNÍ, **NUTNO VŽDY POSODIT STATICKÝM VÝPOČTEM** NA KONKRÉTNÍ ZATÍŽENÍ A GEOMETRII. ŘEŠENÍ PŘIPOJOVACÍ SPÁRY OKNA DLE KONKRÉTNÍHO DODAVATELE OKEN, PROVEDENÍ DLE ČSN 74 6077.

VYPRACOVAL	ANNA MARIE BÁROVÁ		
KONTRÓLOVAL	ING. ROMAN MIZERA		
STAVEBNÍK	BOŘEK STAVITEL, ZA DEVATERO HORAMI 9		
MÍSTO STAVBY	ZA DEVATERO ŘEKAMI 18		
NÁZEV STAVBY	RODINNÝ DŮM MANŽELŮ SKŘÍTKOVÝCH		
STAVEBNÍ OBJEKT	SO 1	FORMÁT	6 x A4
ČÁST		DATUM	ČERVEN 2024
OBSAH:	DETAIL B	STUPEŇ PD	DOS
		MĚŘÍTKO	Č. VÝKRESU
		1:5	D 1.1.8

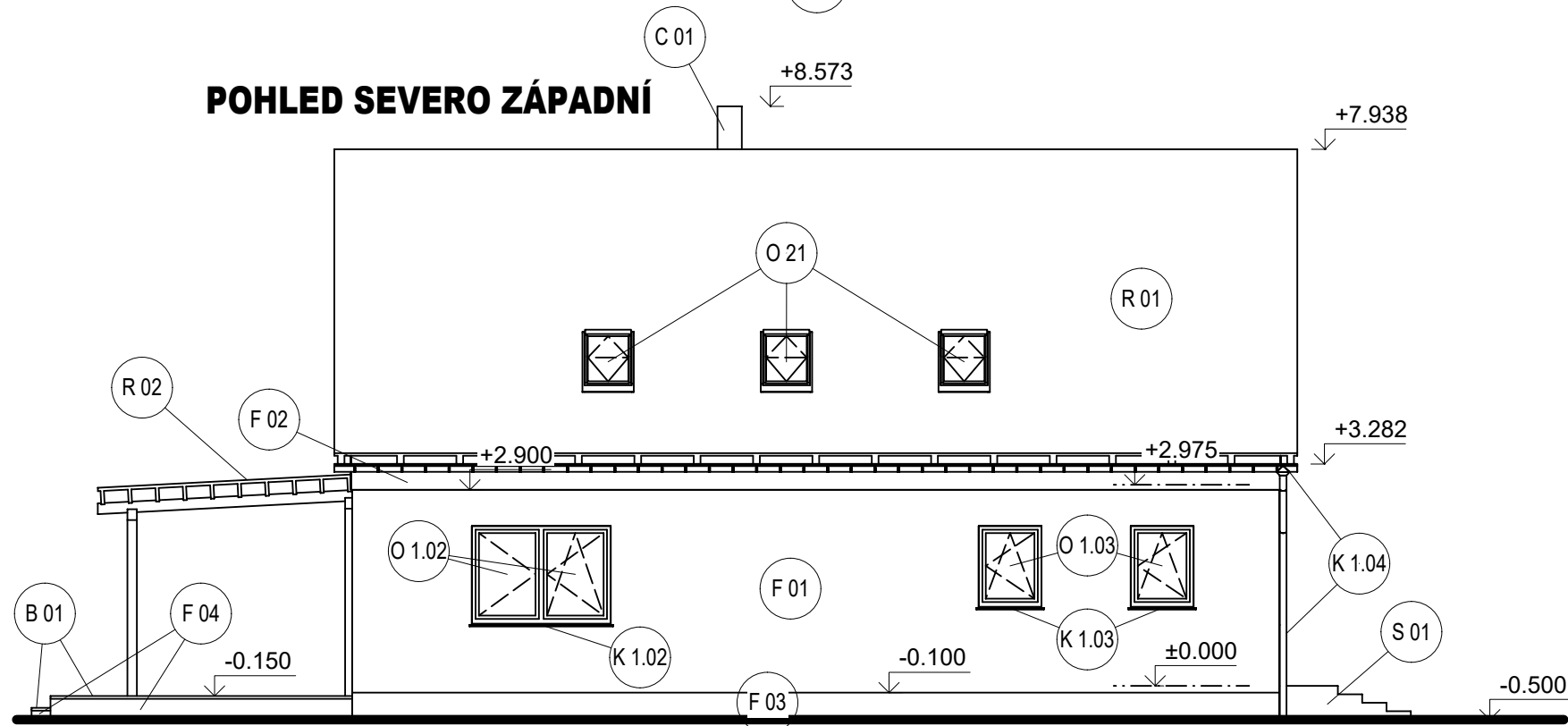
POHLED SEVERO VÝCHODNÍ



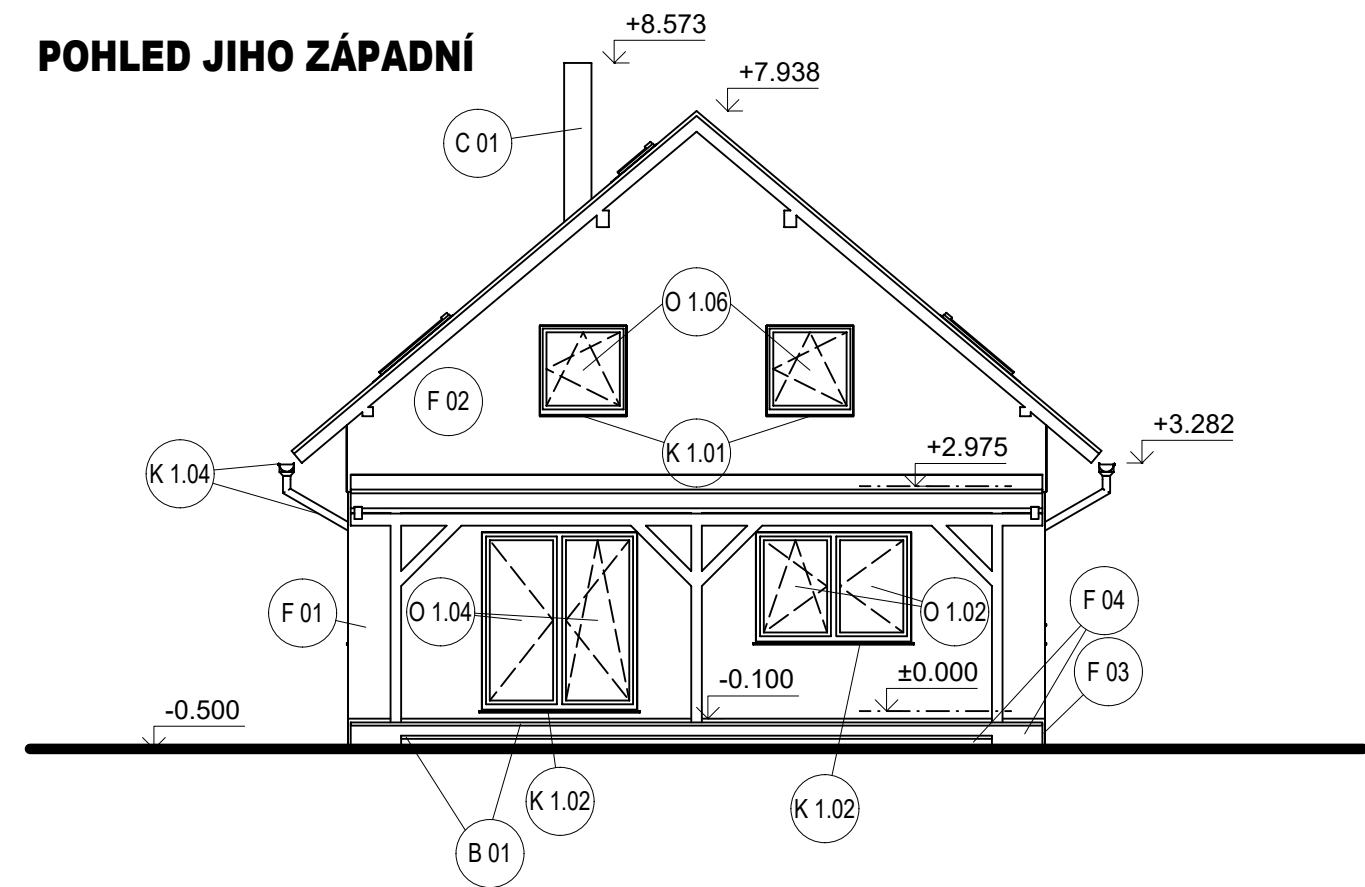
POHLED JIHO VÝCHODNÍ



POHLED SEVERO ZÁPADNÍ



POHLED JIHO ZÁPADNÍ



O 1.01 - O 1.04 + D 1.53 VÝPLNĚ OTVORŮ - PLAST, BARVA BÍLÁ

K 1.01 - K 1.04 KLEMPÍŘSLÉ PRVKY Z TITANZINKU

R 01 KRYTINA Z TAŠEK BRAMAC GRANÁT 13 POSUVNÁ - BARVA ČERNÁ, GLAZURA

R 02 KRYTINA Z POLYKARBONÁTU, VÍCEKOMOROVÝ 16 MM, BARVA BRONZ

F 01 PASTOVITÁ ŠLECHTĚNÁ FASÁDNÍ OMÍTKA, BARVA TMAVĚ ŠEDÁ

F 02 OBKLAD ZE SVISLE ORIENTOVANÝCH PALUBEK - LAZUROVACÍ LAK ODSTÍN OŘECH

F 03 MOZAIKOVÁ OMÍTKA, BARVA ŠEDÁ

F 04 OBKLAD - BRÍDLICE TMAVĚ ŠEDÁ

O 21 - O 22 VÝPLNĚ OTVORŮ - PLAST, BARVA BÍLÁ

B 01 OBKLAD - TERASOVÉ PRKNO, SIBIŘSKÝ MODŘÍN

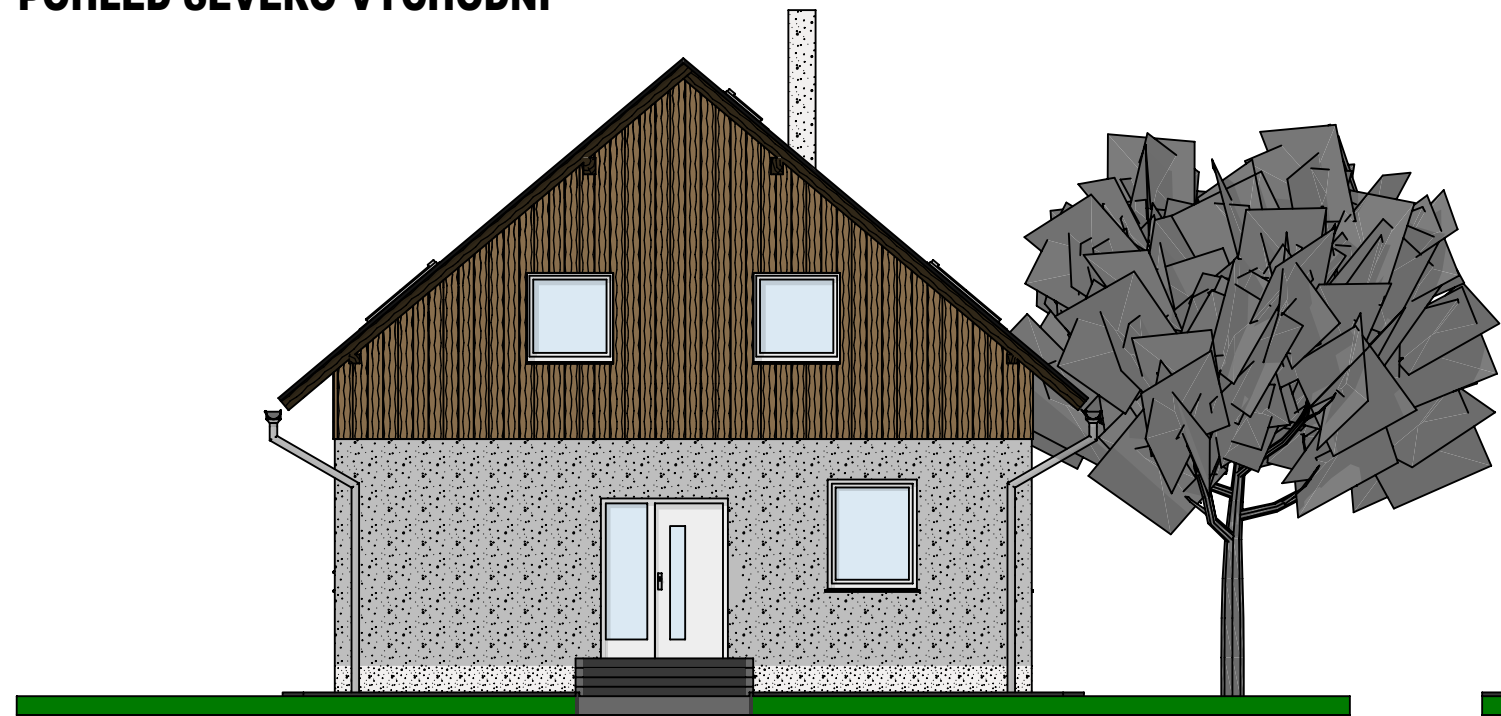
C 01 SCHIEDEL KOMÍNOVÝ PLÁŠŤ - OMÍTKOVÁ BÍLÁ

S 01 BETONOVÉ PALISÁDY, BARVA PŘÍRODNÍ

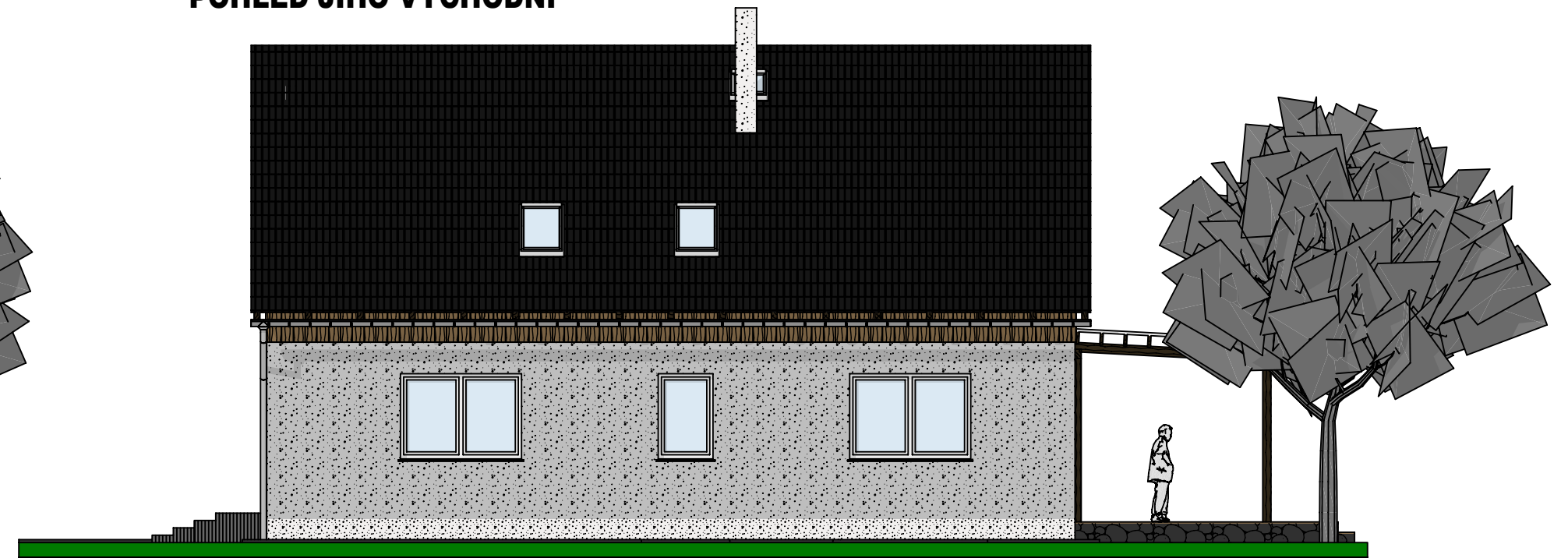
VŠECHNY PRVKY KROVU - LAZUROVACÍ LAK ODSTÍN PALISANDR

VYPRACOVAL	ANNA MARIE BÁROVÁ		
KONTROLOVAL	ING. ROMAN MIZERA		
STAVEBNÍK	BOŘEK STAVITEL, ZA DEVATERO HORAMI 9		
MÍSTO STAVBY	ZA DEVATERO ŘEKAMI 18		
NÁZEV STAVBY	RODINNÝ DŮM MANŽELŮ SKŘÍTKOVÝCH		
STAVEBNÍ OBJEKT	SO 1	FORMÁT	6 x A4
ČÁST		DATUM	ČERVEN 2024
OBSAH:	TECHNICKÉ POHLEDY	STUPEŇ PD	DOS
		MĚŘÍTKO	Č. VÝKRESU
		1:100	D 1.1.9

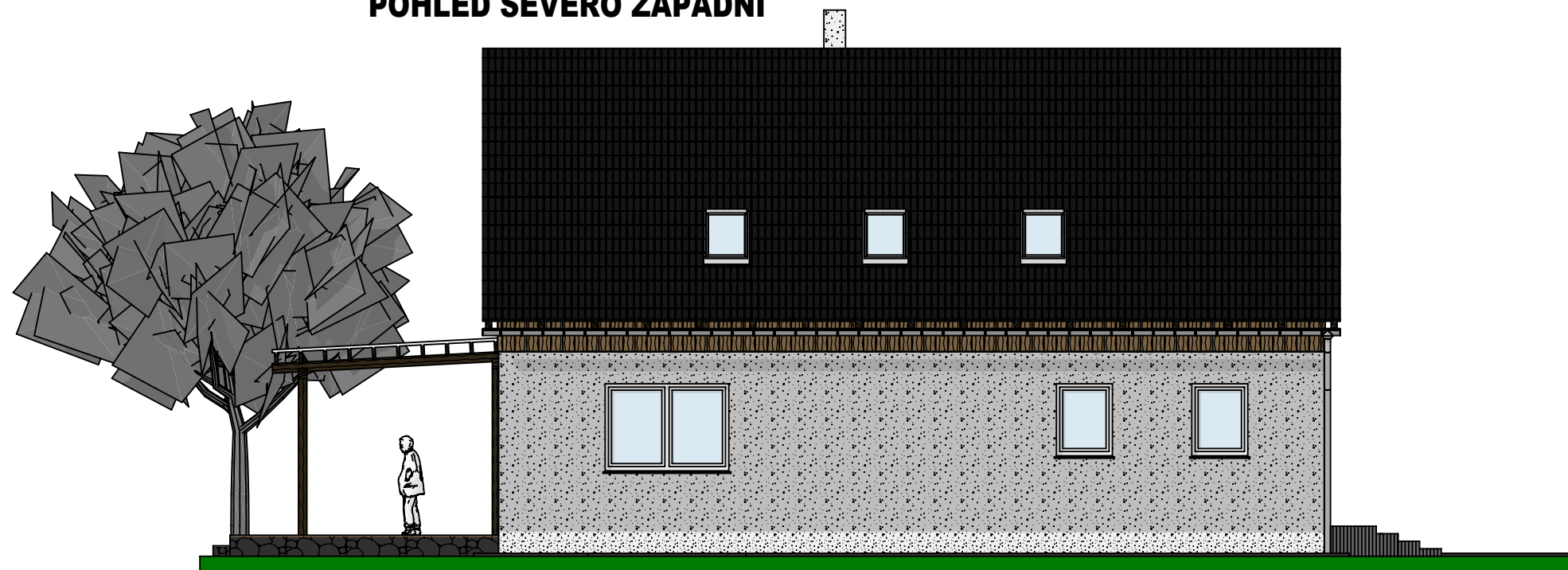
POHLED SEVERO VÝCHODNÍ



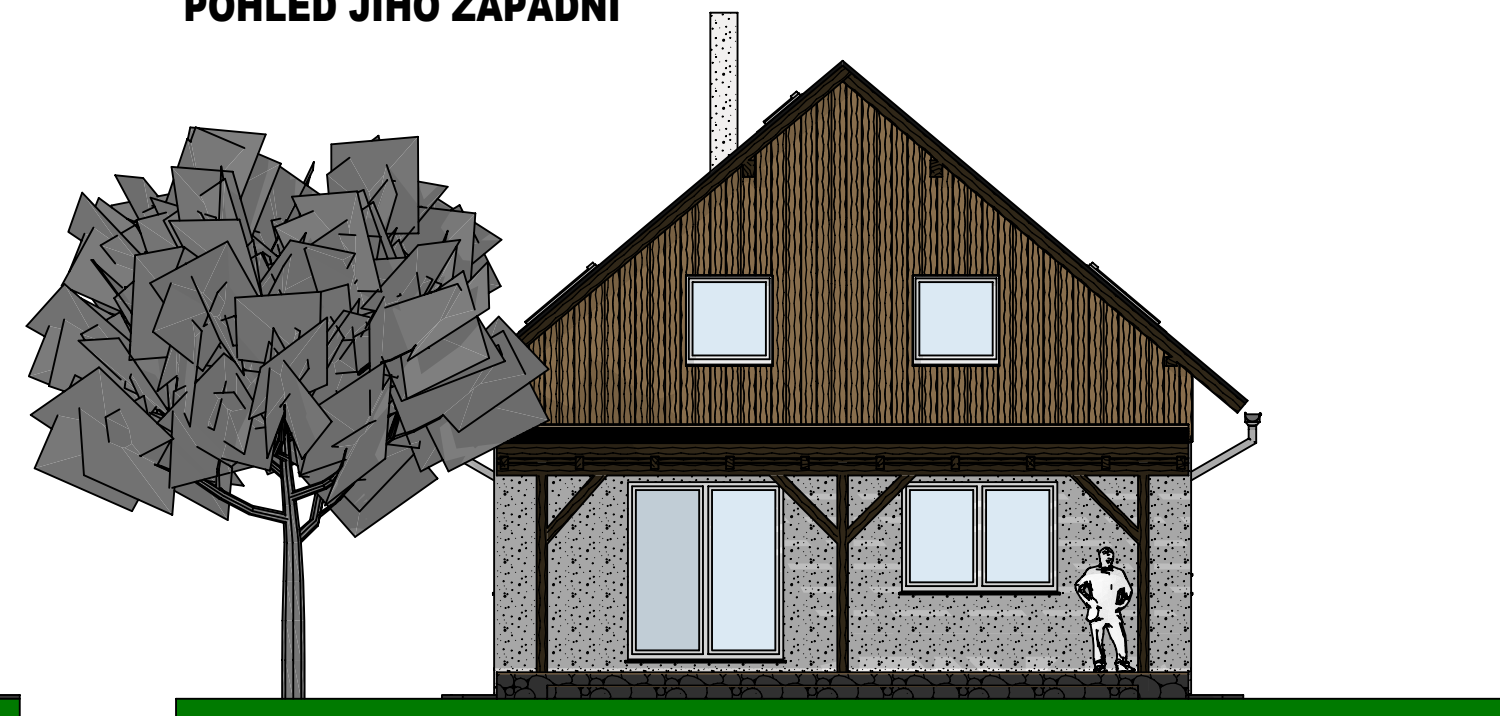
POHLED JIHO VÝCHODNÍ

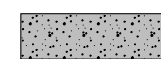








POHLED SEVERO ZÁPADNÍ

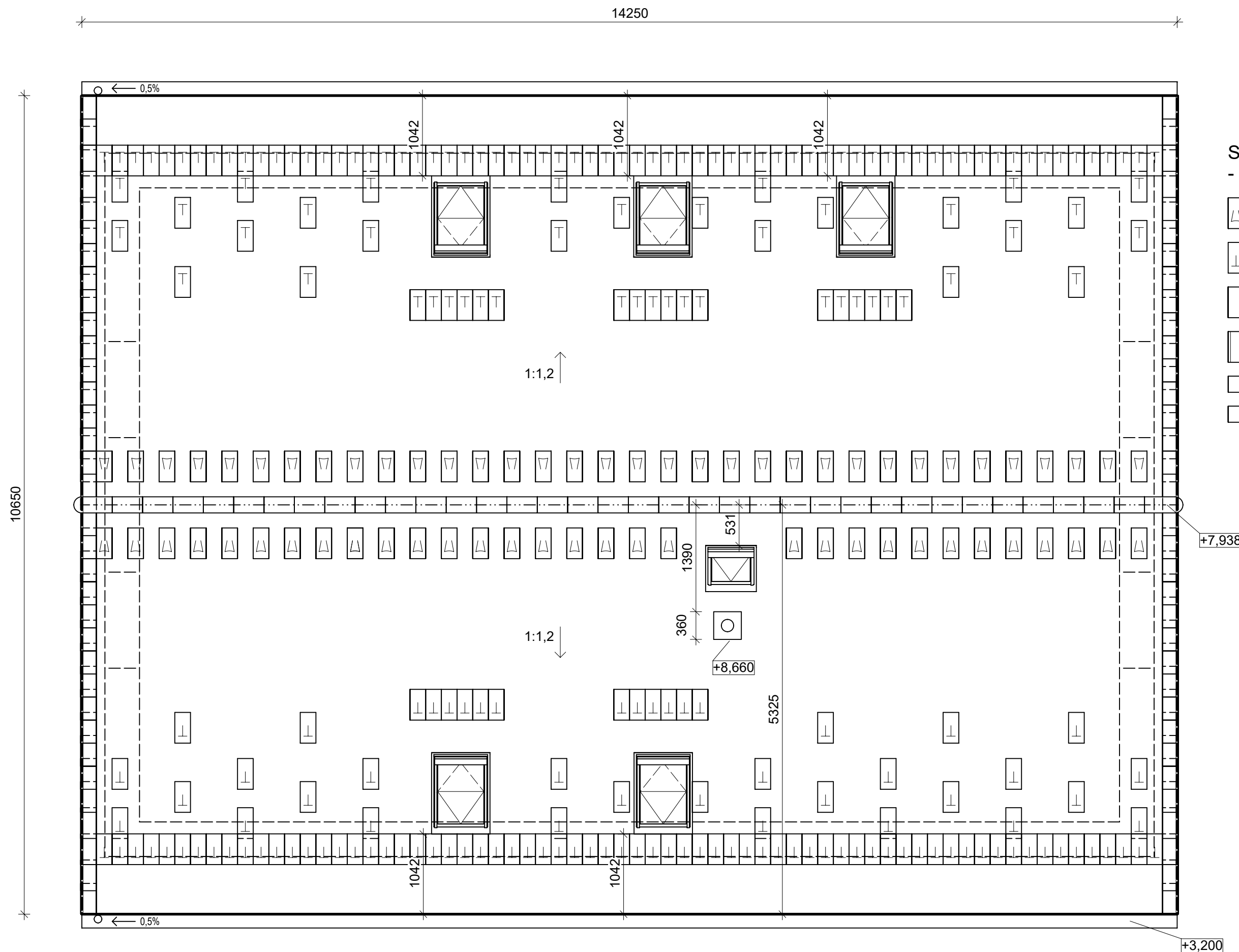


POHLED JIHO ZÁPADNÍ





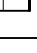
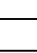


-  TENKOVRSŤVÁ ŠLECHTĚNÁ FASÁDNÍ OMÍTKA
-  SCHIEDEL - KOMÍNOVÝ PLÁŠŤ
-  OBKLAD ZE SVISLE ORIENTO VANÝCH PALUBEK
-  MOZAIKOVÁ OMÍTKA
-  KERAMICKÉ TAŠKY BRAMAC GRANÁT 13 POSUVNÁ
-  OBKLAD Z BŘIDLICE
-  BETONOVÉ PALISÁDY

VYPRACOVAL	ANNA MARIE BÁROVÁ		
KONTROLOVAL	ING. ROMAN MIZERA		
STAVEBNÍK	BOŘEK STAVITEL, ZA DEVATERO HORAMI 9		
MÍSTO STAVBY	ZA DEVATERO ŘEKAMI 18		
NÁZEV STAVBY	RODINNÝ DŮM MANŽELŮ SKŘÍTKOVÝCH		
STAVEBNÍ OBJEKT	SO 1	FORMÁT	6 x A4
ČÁST		DATUM	ČERVEN 2024
OBSAH:	ARCHITEKTONICKÉ POHLEDY	STUPEŇ PD	DOS
		MĚŘÍTKO	Č. VÝKRESU
		1:100	D 1.1.10



S ohledem na sklon střechy - 40° byla vybrána krytina - Bramac Granát 13 posuvná taška

-  VĚTRACÍ TAŠKA
-  TAŠKA OPATŘENA HÁKEM NA SNÍH
-  OKRAJOVÁ TAŠKA PRAVÁ
-  OKRAJOVÁ TAŠKA LEVÁ
-  HŘEBENÁČ DRÁŽKOVÝ HO
-  UKONČENÍ HŘEBENÁČE

±0,000 = 415,2 m.n.m.

VYPRACOVAL	ANNA MARIE BÁROVÁ		
KONTROLOVAL	ING. ROMAN MIZERA		
STAVEBNÍK	BOŘEK STAVITEL, ZA DEVATERO HORAMI 9		
MÍSTO STAVBY	ZA DEVATERO ŘEKAMI 18		
NÁZEV STAVBY	RODINNÝ DŮM MANŽELŮ SKŘÍTKOVÝCH		
STAVEBNÍ OBJEKT	SO 1	FORMÁT	6 x A4
ČÁST		DATUM	ČERVEN 2024
OBSAH:	PŮDORYS STŘECHY	STUPEŇ PD	DOS
		MĚŘÍTKO	Č. VÝKRESU
		1:50	D 1.1.11

Konstrukce krovu - Podkroví

Projekt: Rodinný dům manželů Skřítkových
 Vypracoval: Anna Marie Bárová

Stavební díl	Materiál	Průřez [mm] / [mm]	Délka [m]	Kusy	Celková délka [m]	Hrubý objem [m ³]
Podkroví						
Kleštiny						
□	KLEŠTINA	50 / 200	3,936	30	118,080	1,1820
63	Suma: KLEŠTINA 50/200				118,080	1,1820
	Suma: Kleštiny				118,080	1,1820
Krokve						
□	KROKEV	100 / 160	6,980	34	237,320	3,7971
60	Suma: KROKEV 100/160				237,320	3,7971
	Suma: Krokve				237,320	3,7971
Pásek						
⊙	PÁSEK	101,6/4	1,204	4	4,816	46,76 kg
80	Suma: PÁSEK 101,6/4				4,816	46,76 kg
⊙	ROZPĚRA	101,6/4	2,252	2	4,504	43,73 kg
81	Suma: ROZPĚRA 101,6/4				4,504	43,73 kg
	Suma: Pásek				9,320	90,49 kg
Sloupek						
⊙	SLOUPEK	101,6/4	3,501	4	14,004	135,98 kg
82	Suma: SLOUPEK 101,6/4				14,004	135,98 kg
	Suma: Sloupek				14,004	135,98 kg
Vaznice						
□	POZEDNICE	140 / 120	14,150	2	28,300	0,4754
61	Suma: POZEDNICE 140/120				28,300	0,4754
□	VAZNICE	160 / 220	14,150	2	28,300	0,9962
62	Suma: VAZNICE 160/220				28,300	0,9962
	Suma: Vaznice				56,600	1,4716
Suma: Podkroví					435,324	6,4507 m ³ + 226,47 kg

Konstrukce krovu - Pergola

Projekt: Rodinný dům manželů Skřítkových
 Vypracoval: Anna Marie Bárová

Stavební díl	Materiál	Průřez [mm] / [mm]	Délka [m]	Kusy	Celková délka [m]	Hrubý objem [m ³]
Krokve						
□	KROKEV	100 / 160	3,805	10	38,050	0,6096
64	Suma: KROKEV 100/160				38,050	0,6096
	Suma: Krokve				38,050	0,6096
Laťování						
□	LAŤ	50 / 200	9,150	10	91,500	0,9150
65	Suma: LAŤ 50/200				91,500	0,9150
	Suma: Laťování				91,500	0,9150
Pásek						
□	PÁSEK	140 / 140	1,205	4	4,820	0,0941
66	Suma: PÁSEK 140/140				4,820	0,0941
	Suma: Obecný prvek krovu				4,820	0,0941
Sloupek						
□	SLOUPEK	140 / 140	2,603	3	7,809	0,1529
67	Suma: SLOUPEK 140/140				7,809	0,1529
□	SLOUPEK	140 / 140	2,772	3	8,316	0,1629
68	Suma: SLOUPEK 140/140				16,125	0,3158
	Suma: Sloupek				16,125	0,3158
Vaznice						
□	VAZNICE	140 / 160	9,150	2	18,300	0,4099
69	Suma: VAZNICE 140/160				18,300	0,4099
	Suma: Vaznice				18,300	0,4099
Suma: Pergola					168,795	2,3444
Celková suma					604,119	8,7951 m ³ + 226,47 kg

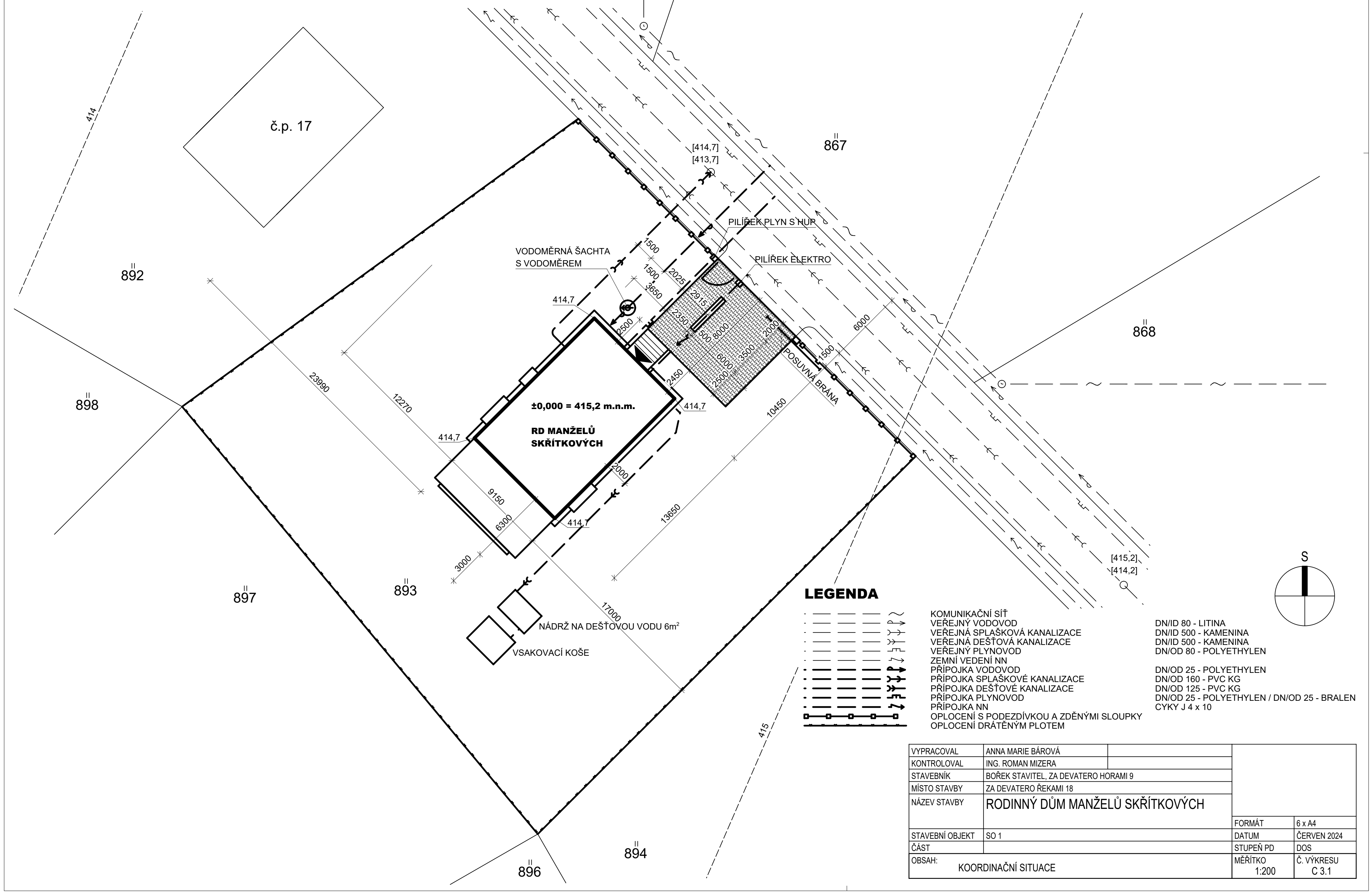
Konstrukce krovů

Projekt: Rodinný dům manželů Skřítkových
 Vypracoval: Anna Marie Bárová

Průřezy		Délka [m]	Hrubý objem [m ³]
50/200	Kleštiny	118,080	1,1820
	Laťování	91,500	0,9150
	Celkem	209,580	2,0970
100/160	Krokve	275,370	4,4067
	Celkem	275,370	4,4067
140/120	Vaznice	28,300	0,4754
	Celkem	28,300	0,4754
101,6/4	Pásek	9,320	90,49 kg
	Sloupek	14,004	135,98 kg
	Celkem	23,324	226,47 kg
140/140	Pásek	4,820	0,0941
	Sloupek	16,125	0,3158
	Celkem	21,143	0,4099
140/160	Vaznice	18,300	0,4099
160/220	Celkem	18,300	0,4099
	Vaznice	28,300	0,9962
Celkem	Celkem	28,300	0,9962
Celkem		604,119	8,7951 m³ + 226,47 kg

±0,000 = 415,2 m.n.m.

VYPRACOVAL	ANNA MARIE BÁROVÁ		
KONTROLOVAL	ING. ROMAN MIZERA		
STAVEBNÍK	BOŘEK STAVITEL, ZA DEVATERO HORAMI 9		
MÍSTO STAVBY	ZA DEVATERO ŘEKAMI 18		
NÁZEV STAVBY	RODINNÝ DŮM MANŽELŮ SKŘÍTKOVÝCH		
		FORMÁT	6 x A4
STAVEBNÍ OBJEKT	SO 1	DATUM	ČERVEN 2024
ČÁST		STUPEŇ PD	DOS
OBSAH:		MĚŘÍTKO	Č. VÝKRESU
	KROV - VÝPIS PRVKŮ	1:50	D 1.2.2/2



č.p. 17

VODOMĚRNÁ ŠACHTA
S VODOMĚREM

PILÍŘEK PLYN S HUP

PILÍŘEK ELEKTRO

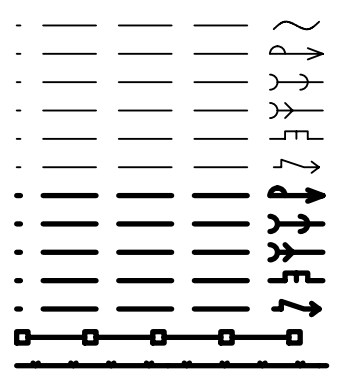
±0,000 = 415,2 m.n.m.

RD MANŽELŮ
SKŘÍTKOVÝCH

NÁDRŽ NA DEŠTOVOU VODU 6m³

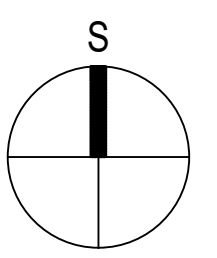
VSAKOVACÍ KOŠE

LEGENDA



- ~ KOMUNIKAČNÍ SÍŤ
- VĚŘEJNÝ VODOVOD
- VĚŘEJNÁ SPLAŠKOVÁ KANALIZACE
- VĚŘEJNÁ DEŠTOVÁ KANALIZACE
- VĚŘEJNÝ PLYNOVOD
- ZEMNÍ VEDENÍ NN
- PŘÍPOJKA VODOVOD
- PŘÍPOJKA SPLAŠKOVÉ KANALIZACE
- PŘÍPOJKA DEŠTOVÉ KANALIZACE
- PŘÍPOJKA PLYNOVOD
- PŘÍPOJKA NN
- OPLOCENÍ S PODEZDÍVKOU A ZDĚNÝMI SLOUPKY
- OPLOCENÍ DRÁTĚNÝM PLOTEM

- DN/ID 80 - LITINA
- DN/ID 500 - KAMENINA
- DN/ID 500 - KAMENINA
- DN/OD 80 - POLYETHYLEN
- DN/OD 25 - POLYETHYLEN
- DN/OD 160 - PVC KG
- DN/OD 125 - PVC KG
- DN/OD 25 - POLYETHYLEN / DN/OD 25 - BRALEN
- CYKY J 4 x 10



VYPRACOVAL	ANNA MARIE BÁROVÁ		
KONTROLOVAL	ING. ROMAN MIZERA		
STAVEBNÍK	BOŘEK STAVITEL, ZA DEVATERO HORAMI 9		
MÍSTO STAVBY	ZA DEVATERO ŘEKAMI 18		
NÁZEV STAVBY	RODINNÝ DŮM MANŽELŮ SKŘÍTKOVÝCH		
STAVEBNÍ OBJEKT	SO 1	FORMÁT	6 x A4
ČÁST		DATUM	ČERVEN 2024
OBSAH:	KOORDINAČNÍ SITUACE	STUPEŇ PD	DOS
		MĚŘÍTKO	Č. VÝKRESU
		1:200	C 3.1

