

Orientační náklady stavby podle m³ jsou v hodnotě
8 885 000.Kč

B.2.2 Celkové urbanistické a architektonické řešení

Architektonické řešení: Půdorys objektu je ve tvaru obdélníka, všechna zbylá podlaží kopírují tento tvar. Střecha šikmá. Fasáda domu je řešena v barvě bílé.

B.2.4 Bezbariérové užívání stavby

Není řešeno.

B.2.6 Základní charakteristika objektů

Objekt je plošně založen na základových pásech v kombinaci s tvarovkami ve formě ztraceného bednění. Obvodové zdivo je tvořeno tvarovkou HELUZ FAMILY 2in1 50 . Stěny mezi místnostmi jsou tvořeny tvarovkami HELUZ FAMILY 2in1 30 a HELUZ AKU Z 17.5.

Na všech podlažích v úrovni stropu je řešen železobetonový věnec. Stropní konstrukce je tvořena nosíkovým stropem. Všechny stropní konstrukce jsou navrženy v tloušťce 260mm.

Na objektu je navržena šikmá střecha se systémem nosíkovým systémem, střecha sklon 25°.

Schodiště je složeno z prefabrikovaného ramene uloženého na stropní konstrukci podlaží.

Vnitřní omítky jsou tvořeny jednovrstvou štukovou omítkou tloušťky 10 mm. Vnější omítky jsou tvořeny silikonovou omítkou tloušťky 10 mm.

Podlahy lehké s podlahovým vytápěním. Nášlapné vrstvy laminátové

.

Výplně otvorů tvoří trojsklo

B.2.10 Hygienické požadavky na stavby, požadavky na pracovní a komunální prostředí

Zásady řešení parametrů stavby:

- a) Větrání: Větrání v místnostech určených k pobytu osob je navrženo dle platných norem a hygienických předpisů. Prostory jsou větrány přirozeně pomocí oken.
- b) Vytápění: Zdrojem tepla pro vytápění objektu je centrální vytápění.
- c) Zásobování vodou: Zásobování objektu pitnou vodou je provedeno z veřejného vodovodního řádu nově zřízenou vodovodní přípojkou. Odvod splaškových vod vzniklých při užívání objektu je řešen do veřejného kanalizačního řádu přes nově zřízenou přípojku splaškové kanalizace.
- d) Elektrina: Objekt je připojen na veřejný přívod elektrické energie.

B.3 Připojení na technickou infrastrukturu

a) napojovací místa technické infrastruktury, - viz. situace

B.4 Dopravní řešení

Na severní straně od objektu se nachází příjezdová cesta napojena na silniční komunikaci na ulici Bezručovy sady. Před objektem vede chodník, který se napojuje k hlavnímu vchodu umístěným na severní straně objektu.

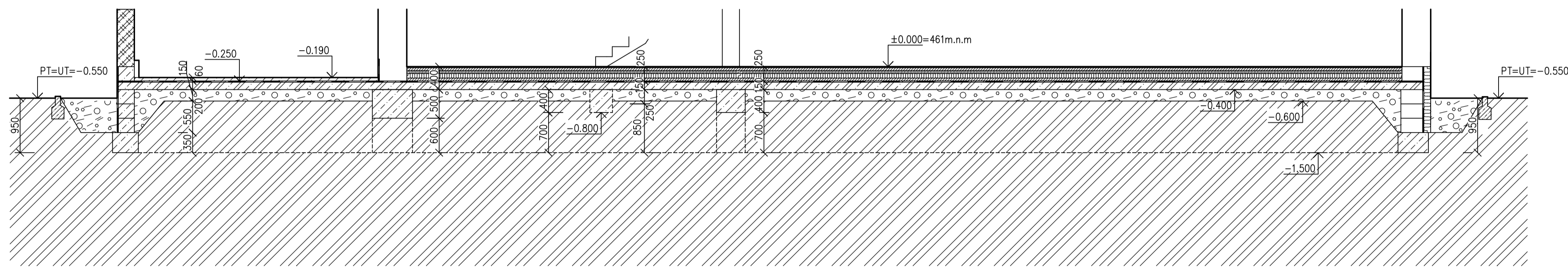
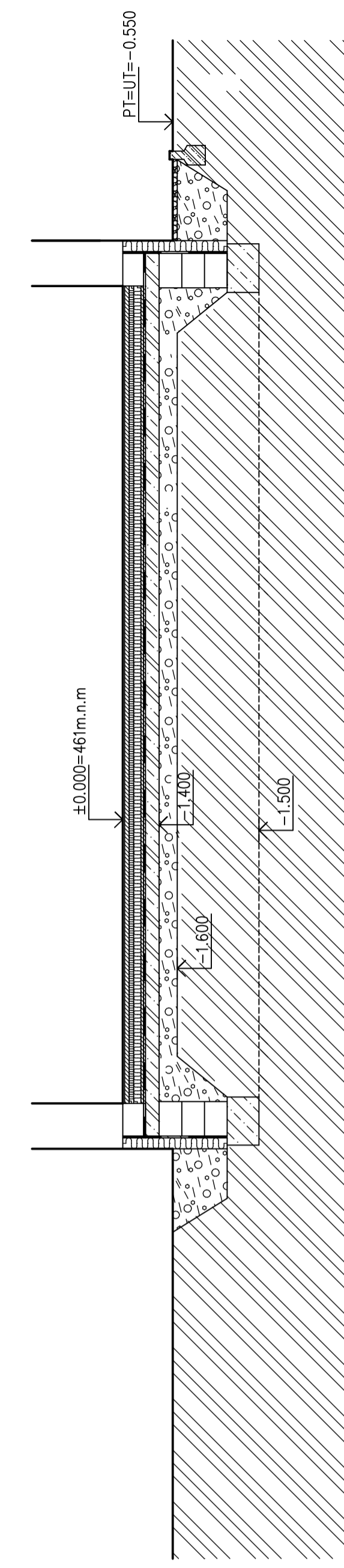
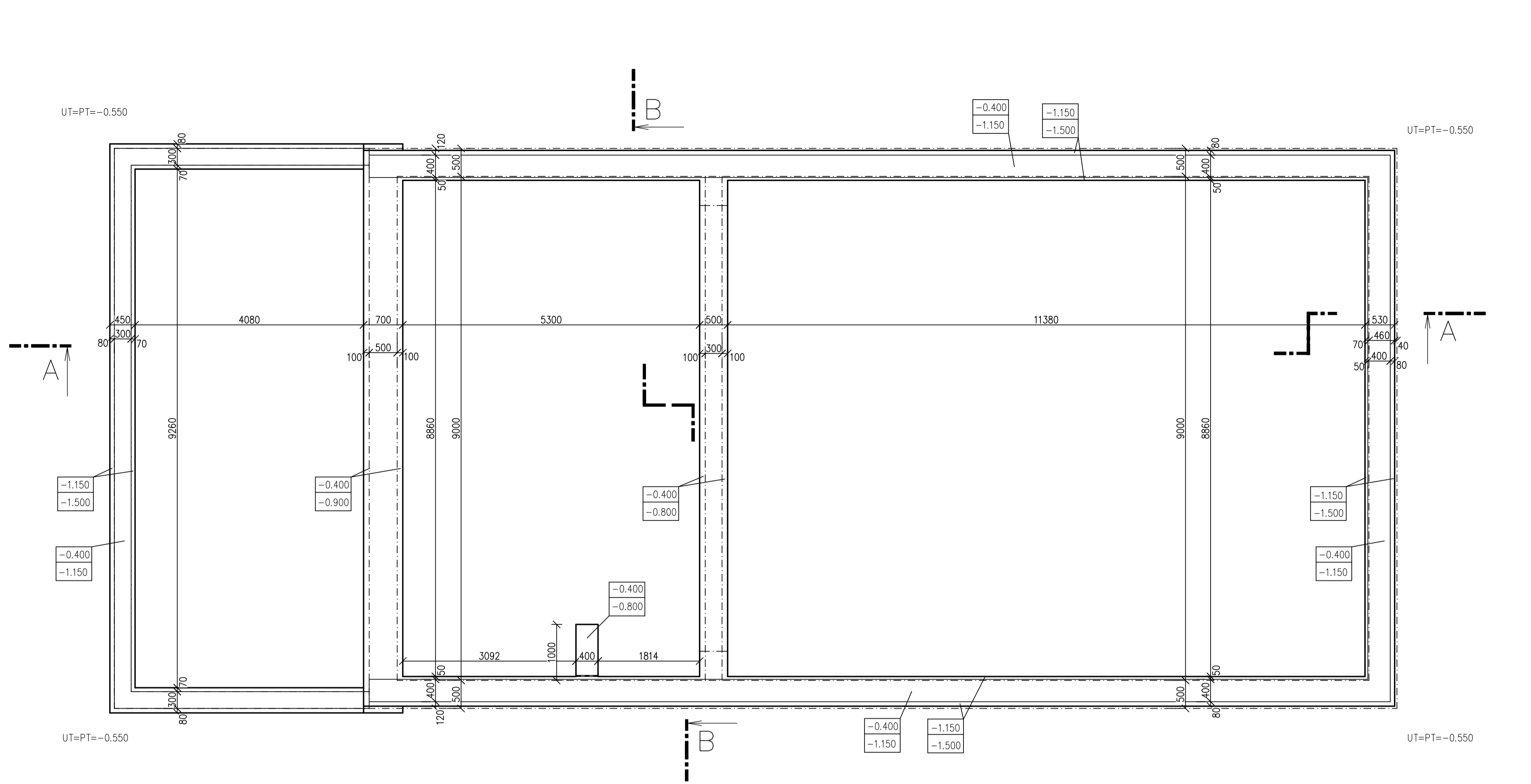
B.6 Popis vlivů stavby na životní prostředí a jeho ochrana

Stavba nemá negativní vliv na životní prostředí a jeho ochranu.

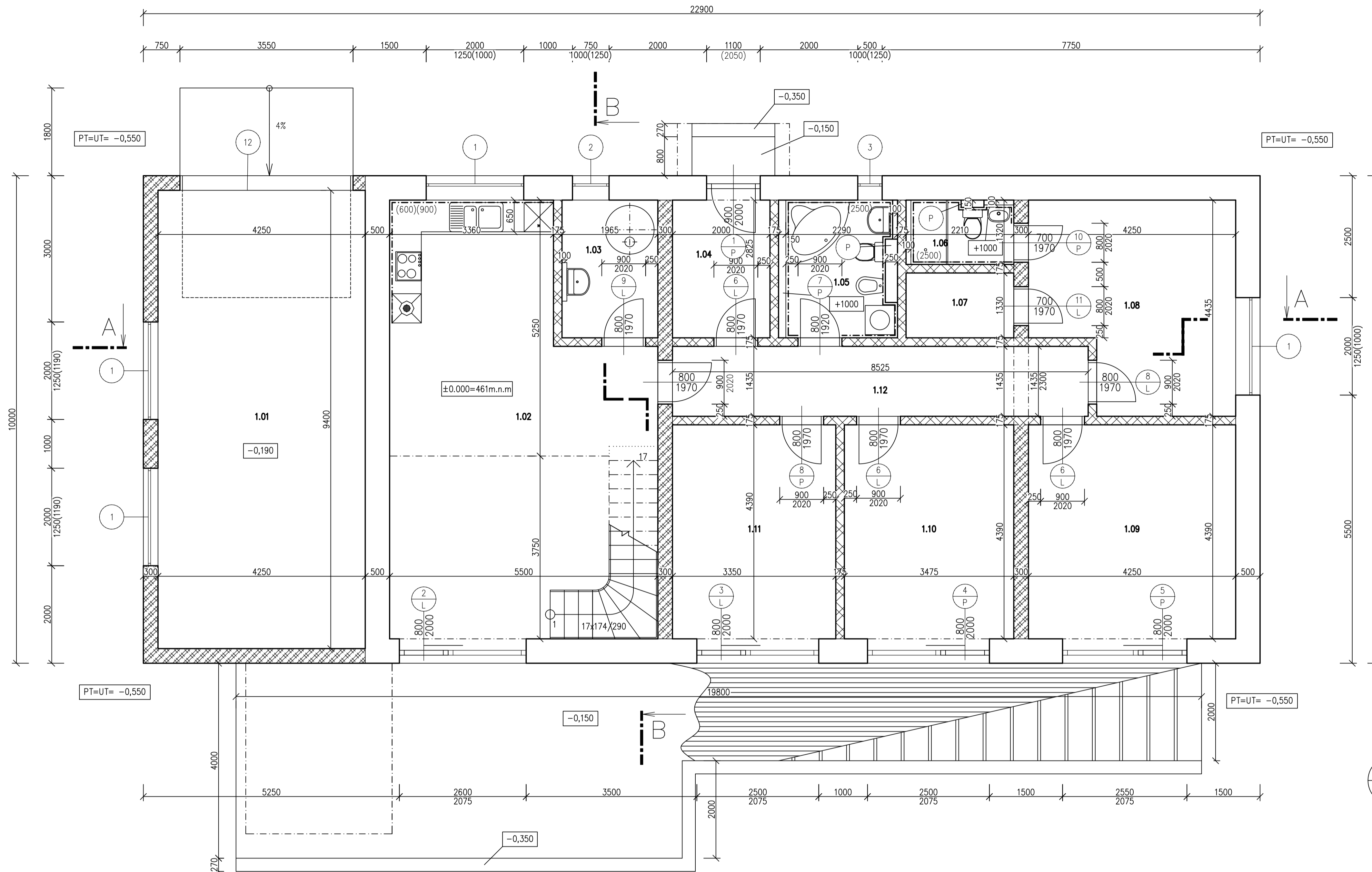
Ve Volyni dne: duben 2024

Jméno: Kateřina Kaimlová

Podpis:



Vypracoval Kaimlová	Zodp. projektant Ing. Jiří Neumřka	Tech. kontrola	formát 8x A4
Kreslil			datum Květen 2024
Investor	RD MERUŇKA		účel
Alce			č. zakázky
			č. kopie
Obsah výkresu	Základy		archivní č.
	Měřítko 1:50	Č. výkresu 7	

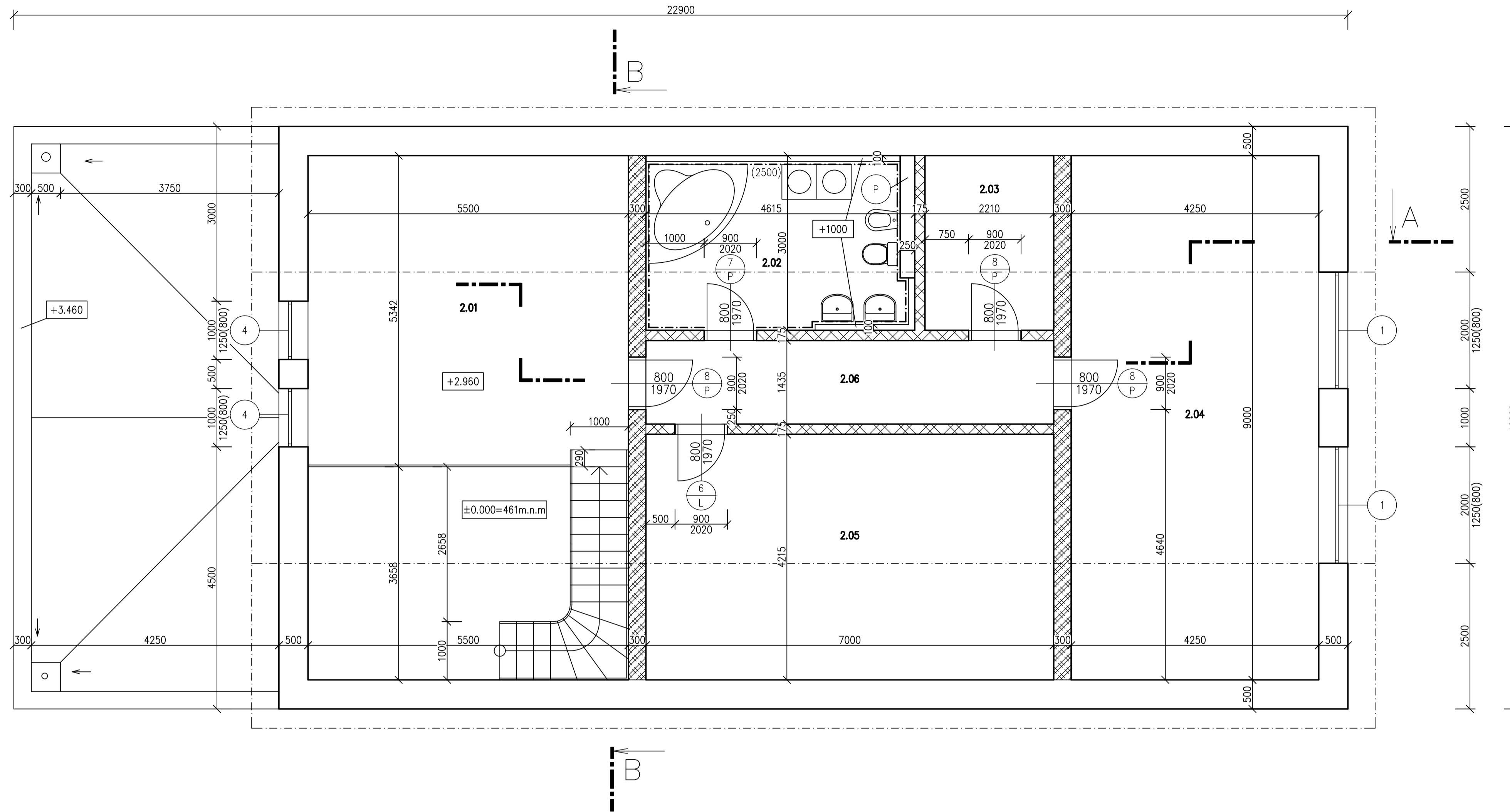


Číslo	Název	Plocha [m ²]	Podlaha	Stěny	Strop	Poznámka
1.01	Garáž	39,95	BETONOVÁ MAZANINÁ	MALBA VÁPENNÁ	MALBA VÁPENNÁ	KERAMICKÝ SOKL
1.02	Kuchyň s obývacím pokojem	43,08	LAMINÁT. PODLAHA	MALBA VÁPENNÁ	MALBA VÁPENNÁ	SOKLOVÁ LIŠTA
1.03	Technická místnost	5,55	KERAMICKÁ DLAŽBA	MALBA VÁPENNÁ	MALBA VÁPENNÁ	KERAMICKÝ SOKL
1.04	Zároveň	5,65	LAMINÁT. PODLAHA	MALBA VÁPENNÁ	MALBA VÁPENNÁ	SOKLOVÁ LIŠTA
1.05	Koupelna	6,06	KERAMICKÁ DLAŽBA	KERAM. OBKLAD	MALBA VÁPENNÁ	KERAMICKÝ SOKL
1.06	Koupelna	2,65	KERAMICKÁ DLAŽBA	KERAM. OBKLAD	MALBA VÁPENNÁ	KERAMICKÝ SOKL
1.07	Satna	2,94	LAMINÁT. PODLAHA	MALBA VÁPENNÁ	MALBA VÁPENNÁ	SOKLOVÁ LIŠTA
1.08	Ložnice	16,59	LAMINÁT. PODLAHA	MALBA VÁPENNÁ	MALBA VÁPENNÁ	SOKLOVÁ LIŠTA
1.09	Pokoj	18,66	LAMINÁT. PODLAHA	MALBA VÁPENNÁ	MALBA VÁPENNÁ	SOKLOVÁ LIŠTA
1.10	Pokoj	15,26	LAMINÁT. PODLAHA	MALBA VÁPENNÁ	MALBA VÁPENNÁ	SOKLOVÁ LIŠTA
1.11	Pokoj	14,71	LAMINÁT. PODLAHA	MALBA VÁPENNÁ	MALBA VÁPENNÁ	SOKLOVÁ LIŠTA
1.12	Chodba	12,23	KERAMICKÁ DLAŽBA	MALBA VÁPENNÁ	MALBA VÁPENNÁ	SOKLOVÁ LIŠTA

Celková plocha [m²]: 183,34
 Celková plocha bytu dle NV 366/2013 [m²]: 0

- LEGENDA MATERIÁLŮ**
- HELUZ AKU Z 17,5 broušená, P20 na maltu pro tenké spáry
 - HELUZ FAMILY 30 2in1 broušená na maltu pro tenké spáry
 - HELUZ FAMILY 50 2in1 broušená na maltu pro tenké spáry
 - Terasová prkna hoblovaná - srbský modřín
- Předstěna - Vysokopevnostní deska HabitoH + R-CW

Vypracoval Kaimlová	Zodp. projektant Ing. Jiří Neumřka	Tech. kontrola	
Kreslil			
Investor		formát	8x A4
Akce	RD MERUŇKA	datum	Květen 2024
		účel	
		č. zakázky	
		č. kopie	
Obsah výkresu	Půdorys 1.NP	archivní č.	
		Mřížko	1:50
		Č. výkresu	1



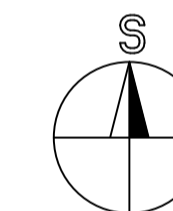
Číslo	Název	Plocha [m ²]	Podlaha	Stěny	Strop	Poznámka
2.01	Mezonet	29,38	VINYLOVÁ PODLAHA	MALBA VÁPENNÁ	MALBA VÁPENNÁ	SOKLOVÁ LIŠTA
2.02	Koupelna	12,63	KERAMICKÁ DLÁŽBA	KERAM.OBKŁAD	MALBA VÁPENNÁ	KERAMICKÝ SOKL
2.03	Skład	6,63	VINYLOVÁ PODLAHA	MALBA VÁPENNÁ	MALBA VÁPENNÁ	SOKLOVÁ LIŠTA
2.04	Pokoj	38,25	VINYLOVÁ PODLAHA	MALBA VÁPENNÁ	MALBA VÁPENNÁ	SOKLOVÁ LIŠTA
2.05	Kancelář	29,5	VINYLOVÁ PODLAHA	MALBA VÁPENNÁ	MALBA VÁPENNÁ	SOKLOVÁ LIŠTA
2.06	Chodba	10,04	VINYLOVÁ PODLAHA	MALBA VÁPENNÁ	MALBA VÁPENNÁ	SOKLOVÁ LIŠTA

Celková plocha [m²]: 126,44
 Celková plocha bytu dle NV 366/2013 [m²]: 0

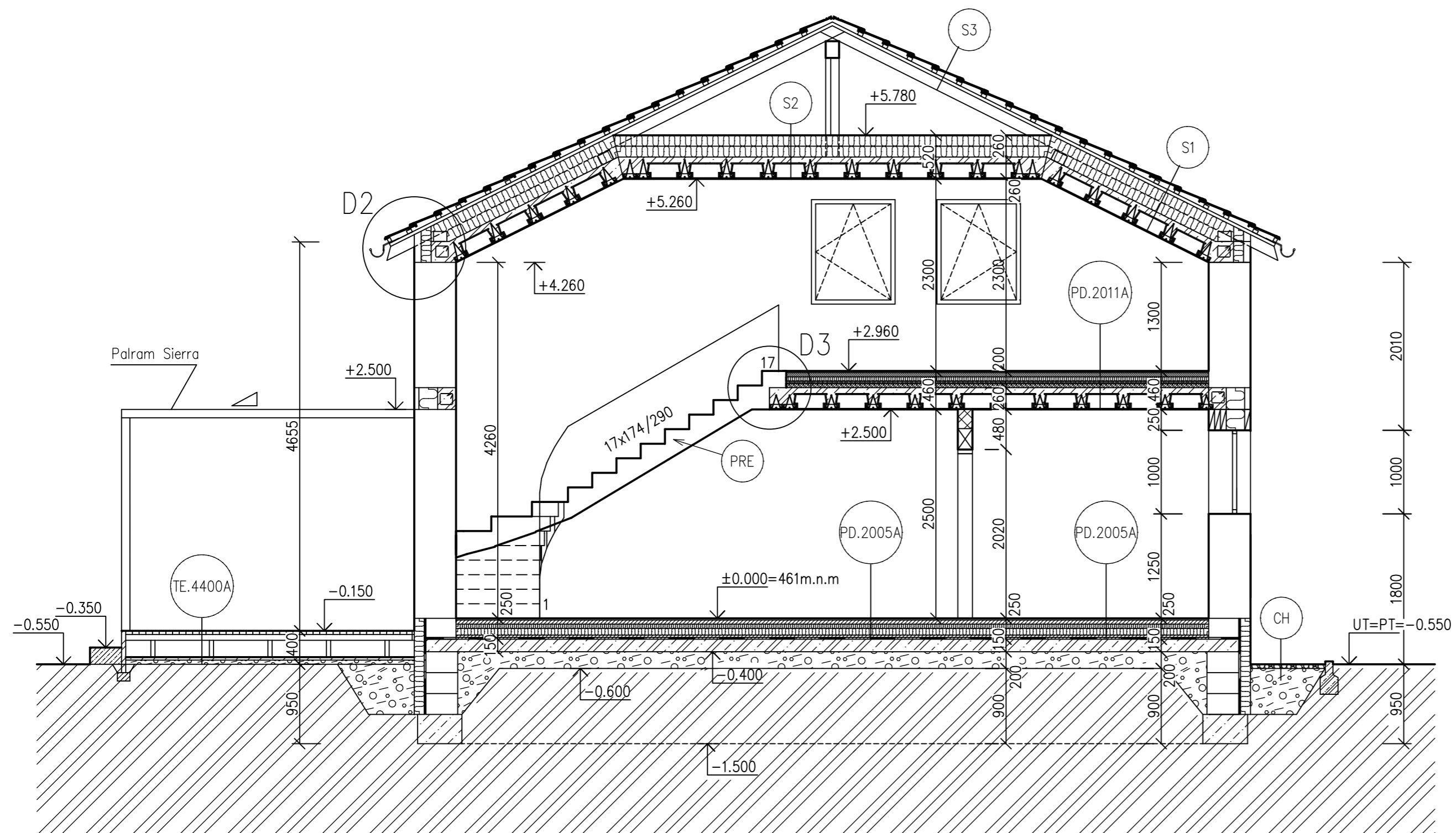
LEGENDA MATERIÁLŮ

- HELUZ AKU Z 17,5 broušená, P20 na maltu pro tenké spáry
- HELUZ FAMILY 30 2in1 broušená na maltu pro tenké spáry
- HELUZ FAMILY 50 2in1 broušená na maltu pro tenké spáry

Předstěna – Vysokopevnostní deska Habito®H + R-CW



Vypracoval Kaimlová	Zodp. projektant Ing. Jiří Neumitka	Tech. kontrola	
Kreslil			
Investor		formát 8x A4	
Akce	RD MERUŇKA	datum Květen 2024	
		účel	
		č. zakázky	
		č. kopie	
Obsah výkresu	Půdorys 2.NP	archivní č.	
		Měřítko	č. výkresu
		1:50	2



- PD.2011A**
- Krono Variostep Classic 8mm
 - ISOBOARD 5,5mm
 - DEKSEPAR 0,2mm
 - Podlahová mazanina 50mm
 - +Kari síť KH 20
 - +Potrubí podlahového vytápění
 - DEKPERIMETER PV-NR 75 50mm
 - RIGIFLOOR 4000 30mm
 - Liapor Mix 50mm
 - Strop Heluz 260mm
 - omítka štuková Hasit jemná 10mm
- PD.2005A**
- Krono Castello Clasic 8mm
 - ISOBOARD 5,5mm
 - DEKSEPAR 0,2mm
 - Podlahová mazanina 50mm
 - +kari síť KH 20 12mm
 - +potrubí podlahového vytápění
 - DEKPERIMETER PV-NR 75 50mm
 - EPS 80mm
 - betonová mazanina 50mm
 - GLASTEK 40 SPECIAL MINERAL 4mm
 - DEKPRIMER
 - podkladní žb 150mm

- TE.4400A**
- Remmers Pflege Öl 2655 Bang 28mm
 - Prkno hoblované slezký modřín 16mm
 - terasová lišta 70mm
 - hranál podkladní slezký modřín 270mm
 - rektifikační podložky NEW MAXI WOOD 35mm
 - betonová dlažba BEST TERASOVÁ 100mm
 - Násyp
 - Geotextilie

- CH**
- Kačírek
 - Násyp

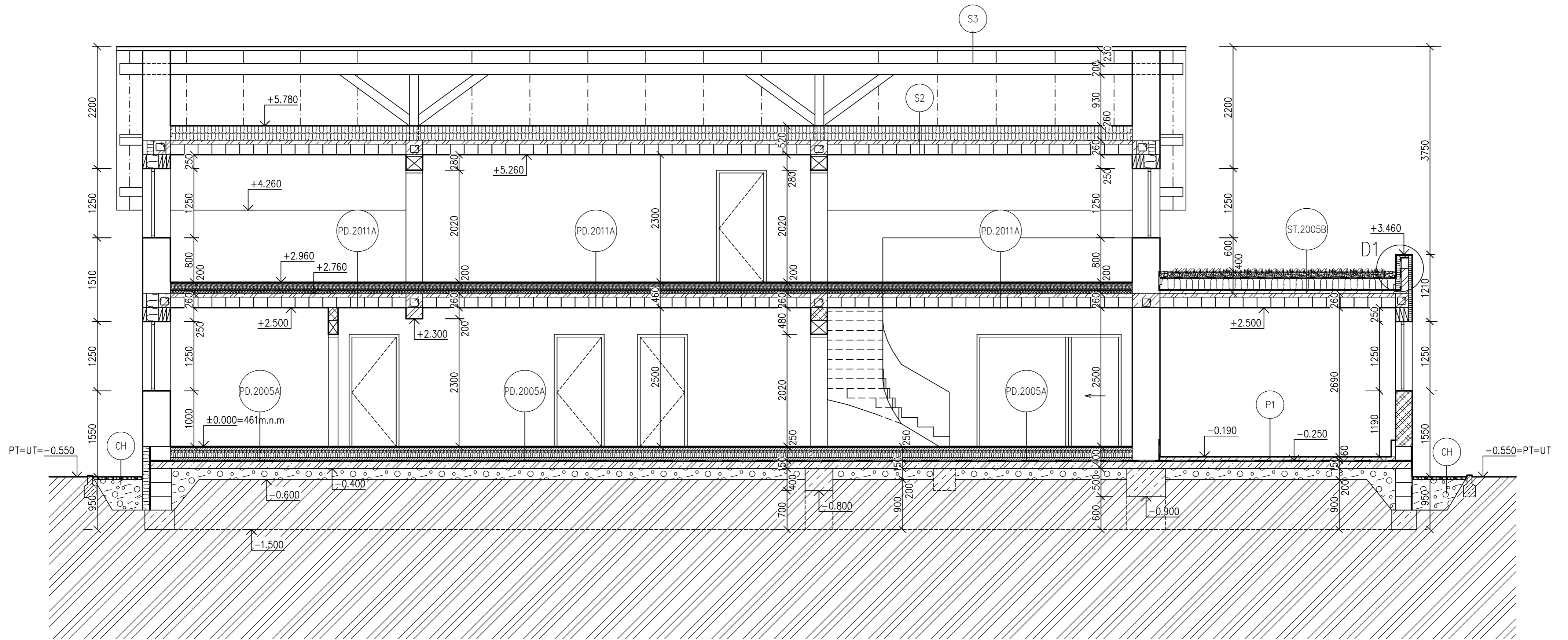
- S1**
- Skládaná krytina Scandinav PROFI 50mm
 - DEKWOOD lať 60x40mm 40mm
 - DEKWOOD kontralat 60x40mm 40mm
 - +DEKTAPE KONTRA
 - +DEKTEN PRO 0,6mm
 - TOPDEK COVER PRO 1,8mm
 - Prkenné bednění 22mm
 - DEKWOOL G035r 130mm
 - +Krokve z KVH NSi profilů
 - DEKWOOL G035r 130mm
 - TOPDEK AL BARRIER 2,2mm
 - DEKPRIMER
 - Strop Heluz 260mm
 - omítka štuková Hasit jemná 10mm

- S2**
- DEKWOOL G035r 130mm
 - DEKWOOL G035r 130mm
 - TOPDEK AL BARRIER 2,2mm
 - DEKPRIMER
 - Strop Heluz 260mm
 - omítka štuková Hasit jemná 10mm

- S3**
- Skládaná krytina Scandinav PROFI 50mm
 - DEKWOOD lať 60x40mm 40mm
 - DEKWOOD kontralat 60x40mm 40mm
 - +DEKTAPE KONTRA
 - +DEKTEN PRO 0,6mm
 - Prkenné bednění 22mm
 - +Krokve z KVH NSi profilů

- PRE** Prefabrikované schodiště

Vypracoval Kaimlová	Zodp. projektant Ing. Jiří Neumitka	Tech. kontrola	
Kreslil			
Investor		formát	4x A4
Akce	RD MERUŇKA	datum	Květen 2024
		účel	
		č. zakázky	
		č. kopie	
		archivní č.	
Obsah výkresu	Řez A-A	Měřítko	1:50
		č. výkresu	3



- PD.2011A
- Krono Variostep Classic 8mm
 - ISOBOARD 5,5mm
 - DEKSEPAR 0,2mm
 - Podlahová mazanina 50mm
 - +Kari síť KH 20
 - +Potrubí podlahového vytápění
 - DEKPERIMETER PV-NR 75 50mm
 - RIGIFLOOR 4000 30mm
 - Liapor Mix 50mm
 - Strop Heluz 260mm
 - omítka štuková Hasit jemná 10mm

- PD.2005A
- Krono Castello Clasic 8mm
 - ISOBOARD 5,5mm
 - DEKSEPAR 0,2mm
 - Podlahová mazanina 50mm
 - +kari síť KH 20 12mm
 - +potrubí podlahového vytápění
 - DEKPERIMETER PV-NR 75 50mm
 - EPS 80mm
 - betonová mazanina 50mm
 - GLASTEK 40 SPECIAL MINERAL 4mm
 - DEKPRIMER
 - podkladní žb 150mm

- ST.2005B
- GREENDEK rozchodníková rohož S5 30mm
 - GREENDEK substrát střešní extenzivní 80mm
 - FILTEK 200 2mm
 - DEKDREN T20 GARDEN 20mm
 - FILTEK 300 2,9mm
 - ELASTEK 50 GARDEN DEKOR 5,3mm
 - GLASTEK 40 SPECIAL MINERAL 4mm
 - GLASTEK 30 STICKER PLUS 3mm
 - EPS 150 220mm
 - INSTA-STIK STD
 - GLASTEK AL 40 MINERAL 4mm
 - DEKPRIMER
 - Spádový potěr -080 min.50mm
 - Strop Heluz 260mm
 - omítka štuková Hasit jemná 10mm

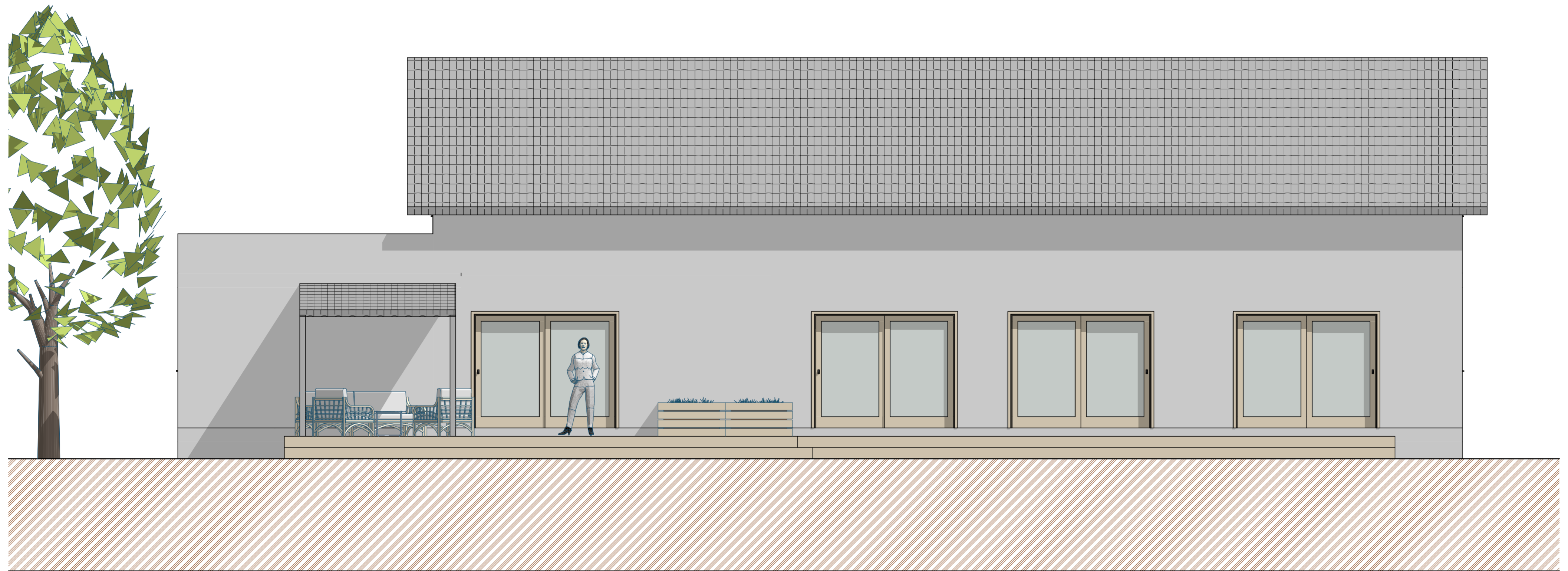
- P1
- Nátěr na beton 60mm
 - +kari síť KH 8
 - GLASTEK 40 SPECIAL MINERAL
 - DEKPRIMER
 - Podkladní beton

- S3
- Skládaná krytina Scandinar PROFIL 50mm
 - DEKWOOD lať 60x40mm 40mm
 - DEKWOOD kontrolať 60x40mm 40mm
 - +DEKTAPE KONTRA
 - +DEKTEN PRO 0,6mm
 - Prkenné bednění 22mm
 - +Krokve z KVH NSI profilů

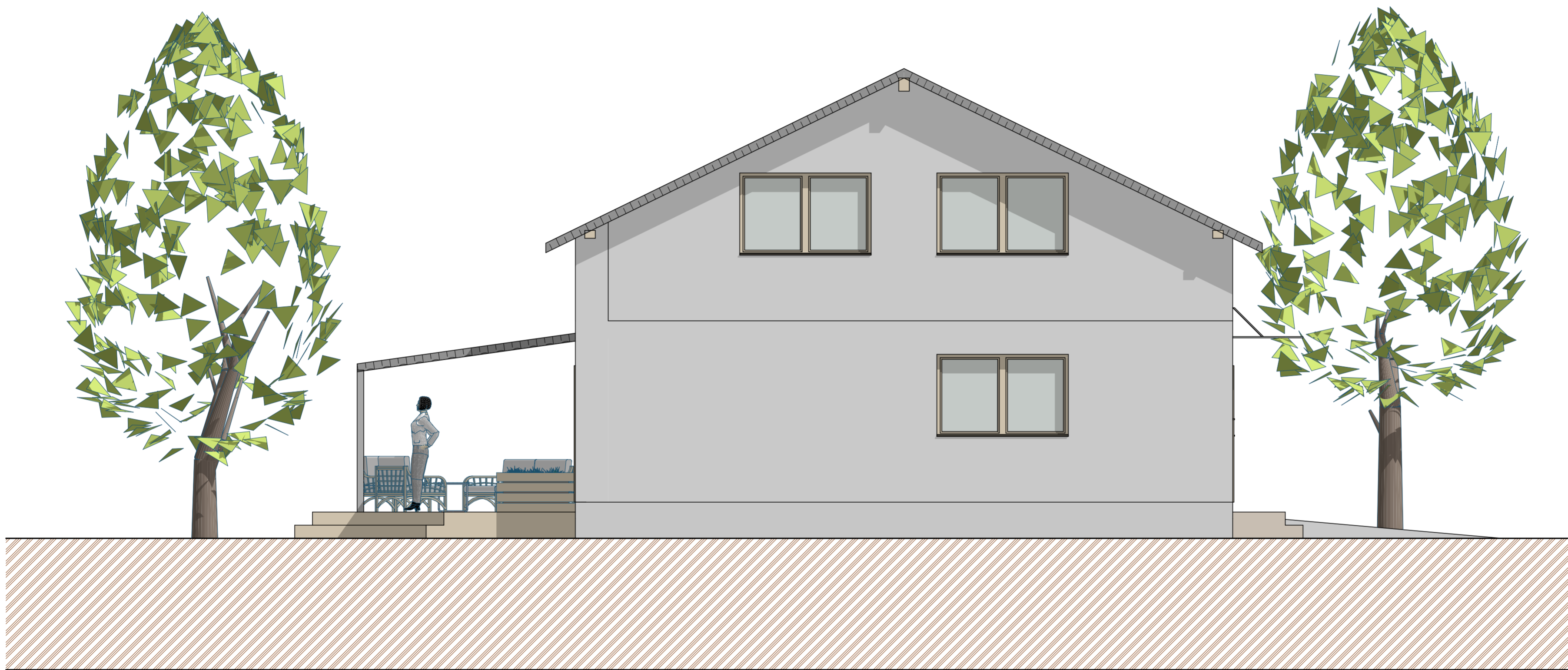
- S2
- DEKWOOL G035r 130mm
 - DEKWOOL G035r 130mm
 - TOPDEK AL BARRIER 2,2mm
 - DEKPRIMER
 - Strop Heluz 260mm
 - omítka štuková Hasit jemná 10mm

- CH
- Kačírek
 - Násyp

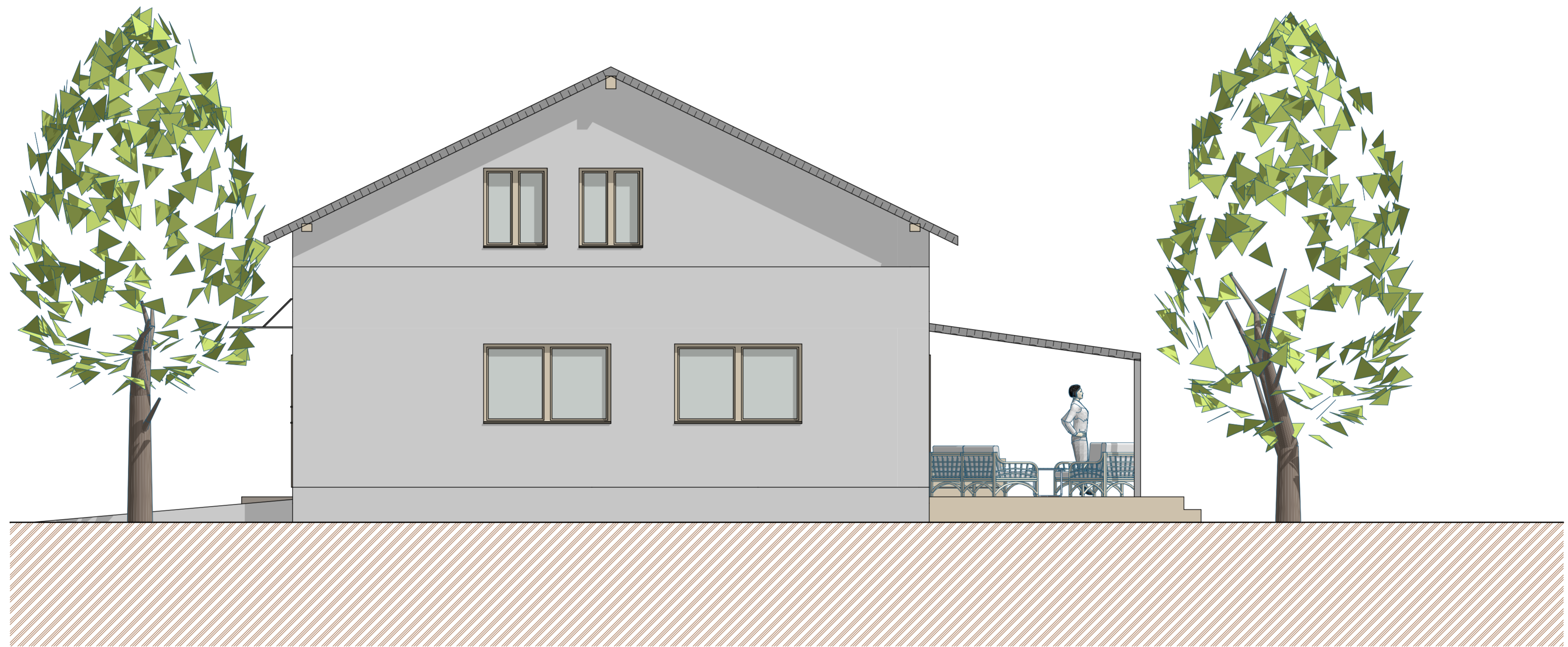
Vypracoval Kaimlová	Zodp. projektant Ing. Jiří Neumitka	Tech. kontrola	
Kreslil			formát 4x A4
Investor			datum Květen 2024
Akce	RD MERUŇKA		účel
			č. zakázky
			č. kopie
			archivní č.
Obsah výkresu	Řez B-B		Měřítko 1:50
			Č. výkresu 4



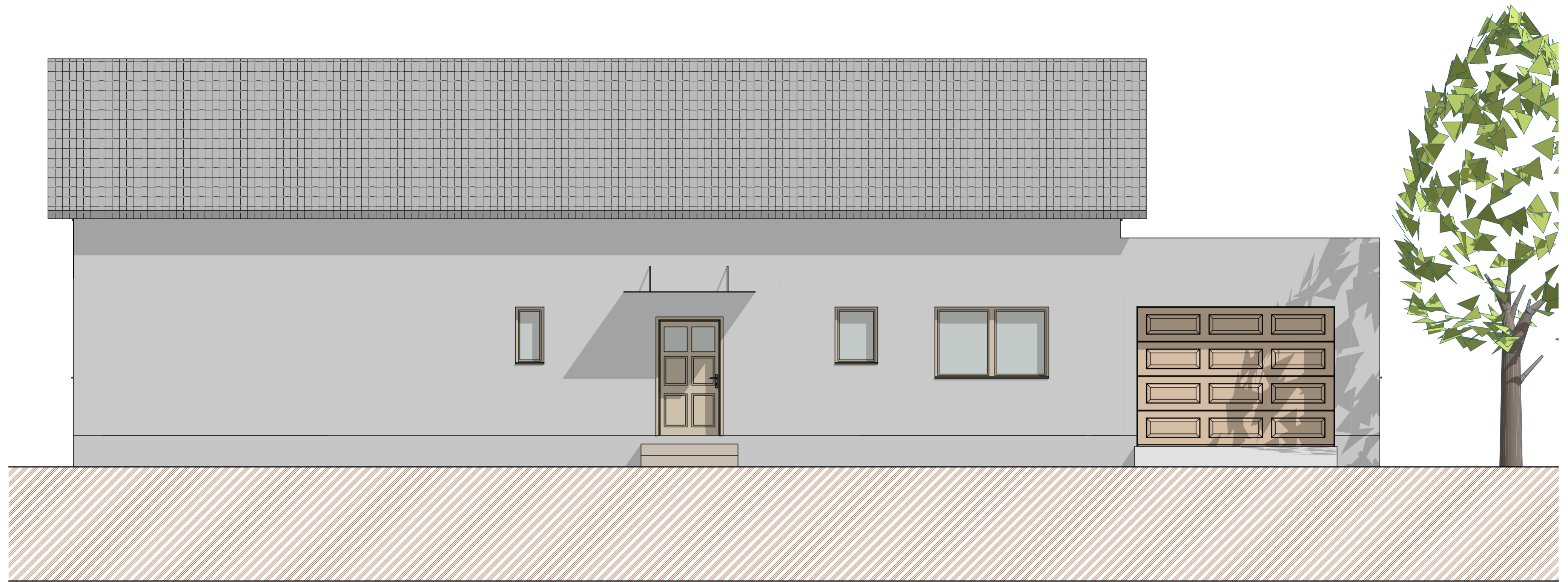
Vypracoval Kaimlová	Zodp. projektant Ing. Jiří Neumitka	Tech. kontrola	
Kreslil			
Investor			formát 4x A4
Akce	RD MERUŇKA		datum Květen 2024
			účel
			č. zakázky
			č. kopie
			archivní č.
Obsah výkresu	Pohled jižní		Měřítko 1:50
			Č. výkresu 13



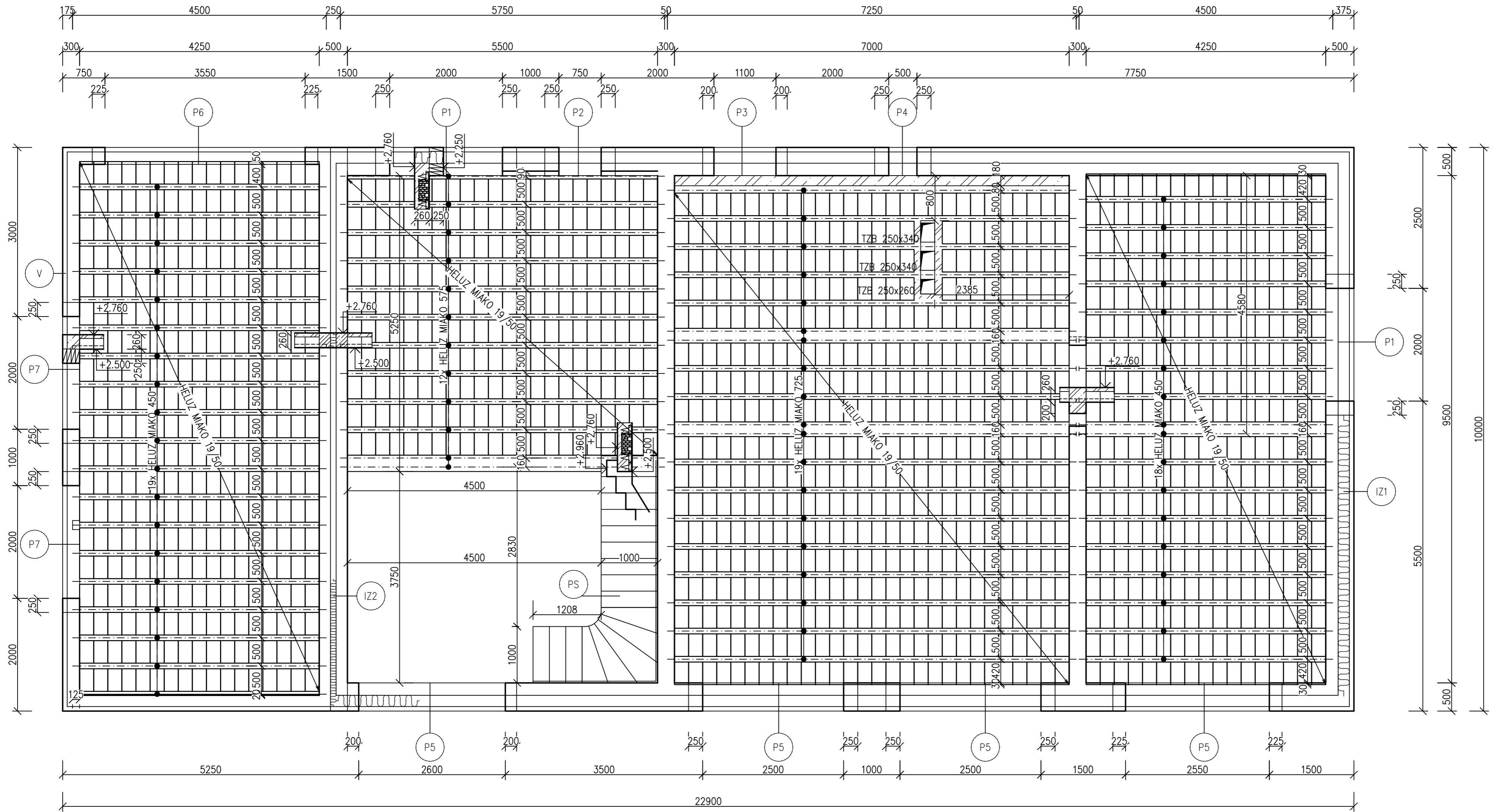
Vypracoval Kaimlová	Zodp. projektant Ing. Jiří Neumitka	Tech. kontrola	
Kreslil			
Investor			formát 4x A4
Akce	RD MERUŇKA		datum Květen 2024
			účel
			č. zakázky
			č. kopie
			archivní č.
Obsah výkresu	Pohled východní		Měřítko 1:50 Č. výkresu 14



Vypracoval Kaimlová	Zodp. projektant Ing. Jiří Neumitka	Tech. kontrola	
Kreslil			
Investor			formát 4x A4
Akce	RD MERUŇKA		datum Květen 2024
			účel
			č. zakázky
			č. kopie
			archivní č.
Obsah výkresu	Pohled západní		Měřítko 1:50 Č. výkresu 15



Vypracoval Kaimlová	Zodp. projektant Ing. Jiří Neumitka	Tech. kontrola	
Kreslil			
Investor			formát 4x A4
Akce	RD MERUŇKA		datum Květen 2024
			účel
			č. zakázky
			č. kopie
			archivní č.
Obsah výkresu	Pohled severní		Měřítko 1:50
			Č. výkresu 12



TABULKA PŘEKLADŮ

Ozn.	Šířka	Výška	Délka	KS	Popis
P1	500	250	2500	1	HELUZ FAMILY 3in1
P2	500	250	1250	1	HELUZ FAMILY 3in1
P3	500	250	1500	1	HELUZ FAMILY 3in1
P4	500	250	1000	4	HELUZ 23,8b
P5	500	250	3000	4	HELUZ FAMILY 3in1
P6	300	250	4000	4	HELUZ 23,8b
P7	300	250	2500	8	HELUZ 23,8a

P5-Vyndání segmentu tepelné izolace a vložení rolety

Tabulka vložek

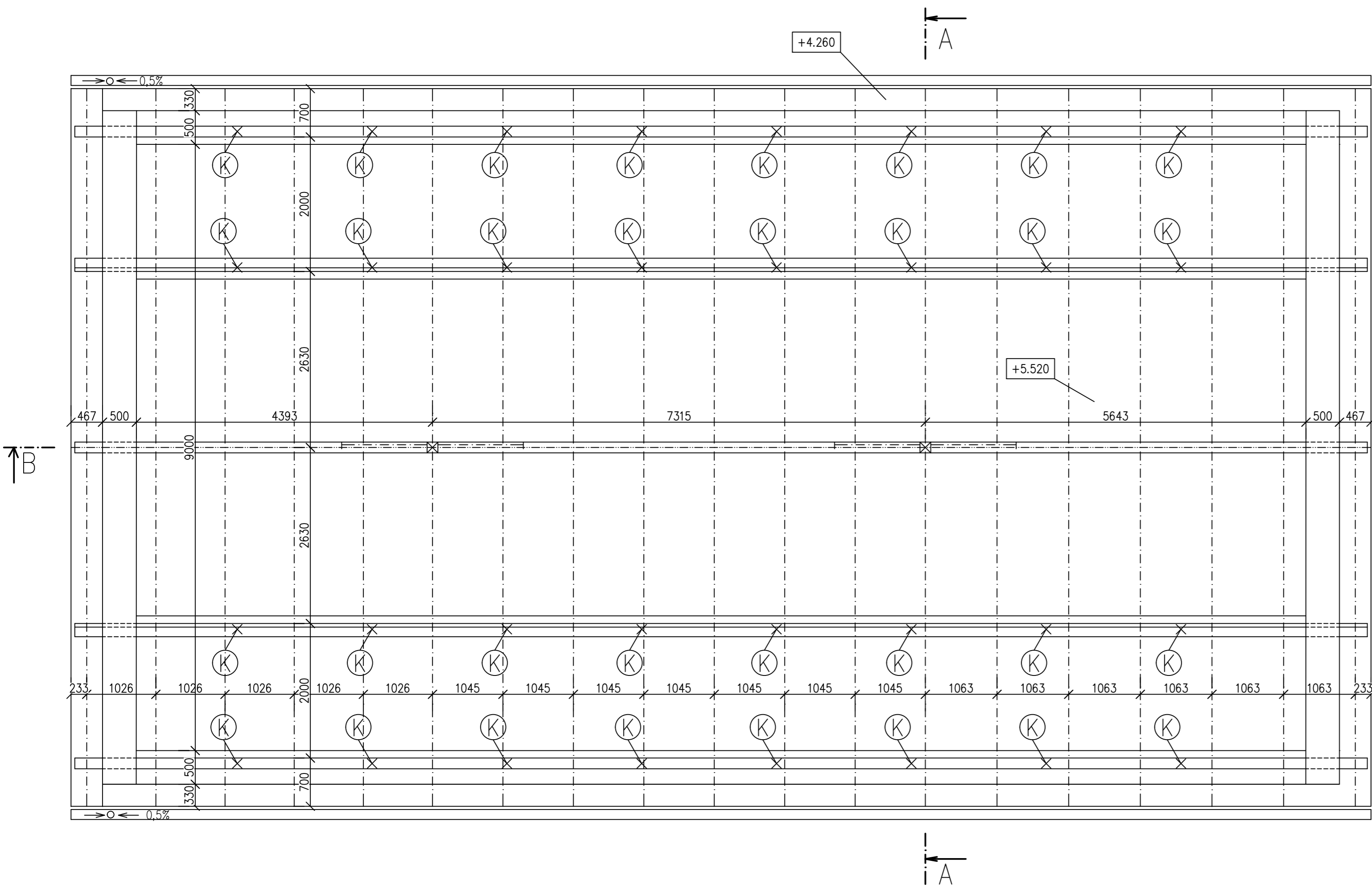
Výrobce	Typ	Šířka [mm]	Tloušťka [mm]	Délka [mm]	Kusovník
HELUZ	HELUZ MIAKO 19/50	400	190	250	1346

Tabulka nosníků

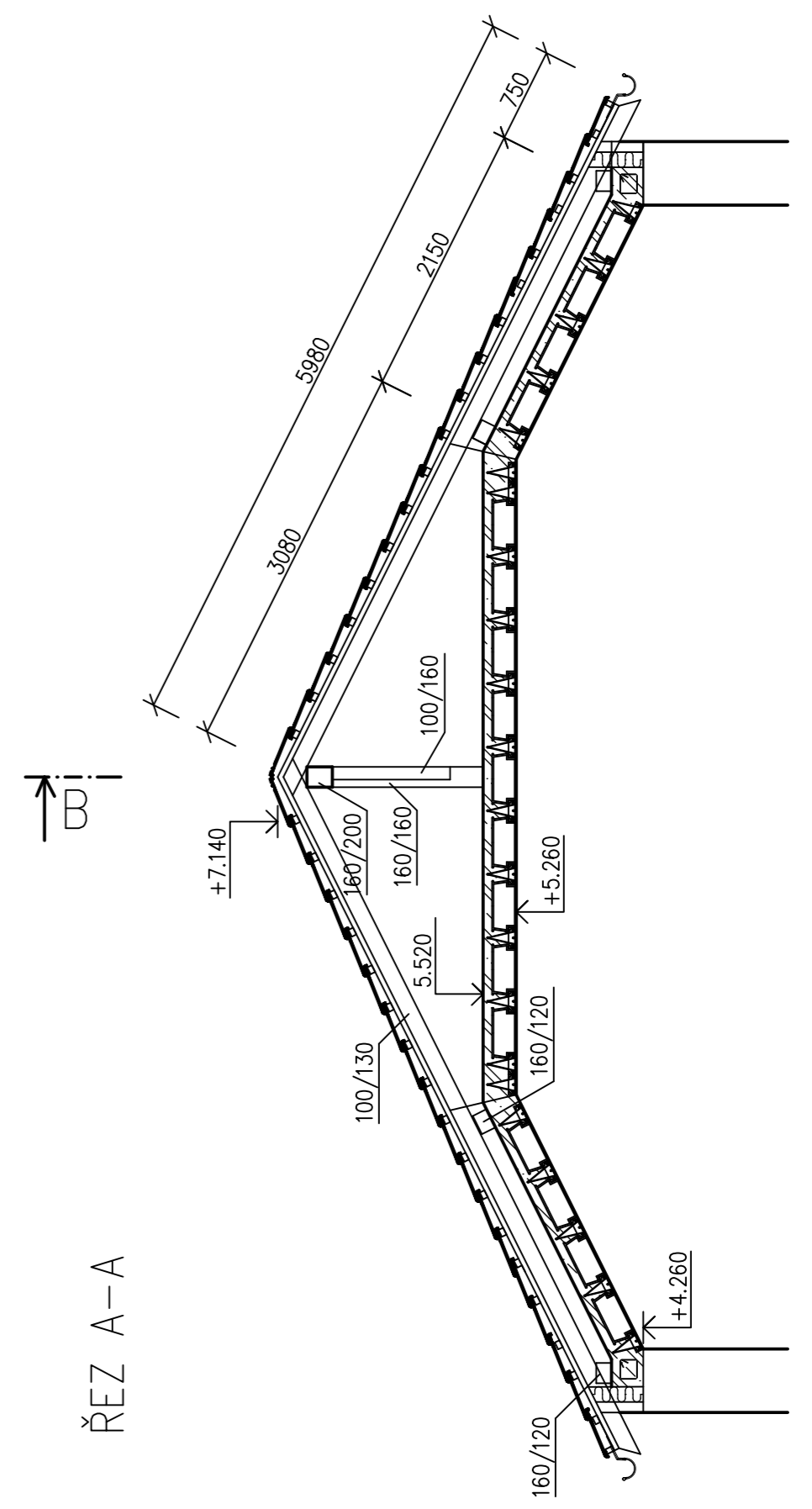
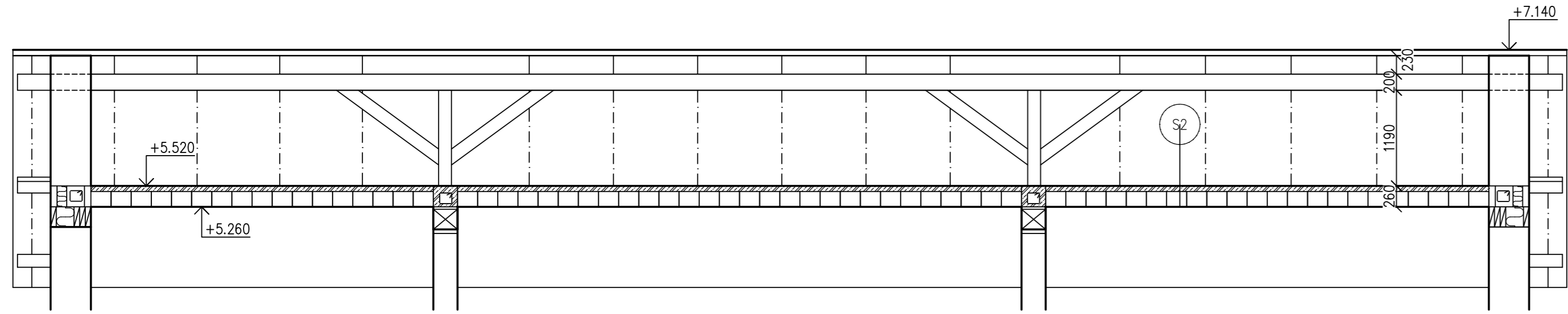
Výrobce	Typ	Šířka [mm]	Tloušťka [mm]	Délka [mm]	Kusovník
HELUZ	HELUZ MIAKO 450	160	175	4500	19
HELUZ	HELUZ MIAKO 575	160	175	5750	12
HELUZ	HELUZ MIAKO 450	160	175	4500	19
HELUZ	HELUZ MIAKO 725	160	230	7250	18

- (PS) Prefabrikované schodiště
 - (V) Věncovka HELUZ 8/25 2in1 broušená do maltového lože 203ks
 - (IZ1) Izolace tl.200 Isover DOMO PLUS
 - (IZ2) Izolace tl.100 Isover TF PROFIL
- Beton C20/25

Vypracoval	Zodp. projektant	Tech. kontrola	
Kaimlová	Ing. Jiří Neumitka		
Kreslil			
Investor			formát 4x A4
Akce			datum Květen 2024
			účel RD MERUŇKA
			č. zakázky
			č. kopie
			archivní č.
Obsah výkresu			Měřítko 1:50 Č. výkresu 5
			Strop



ŘEZ B-B

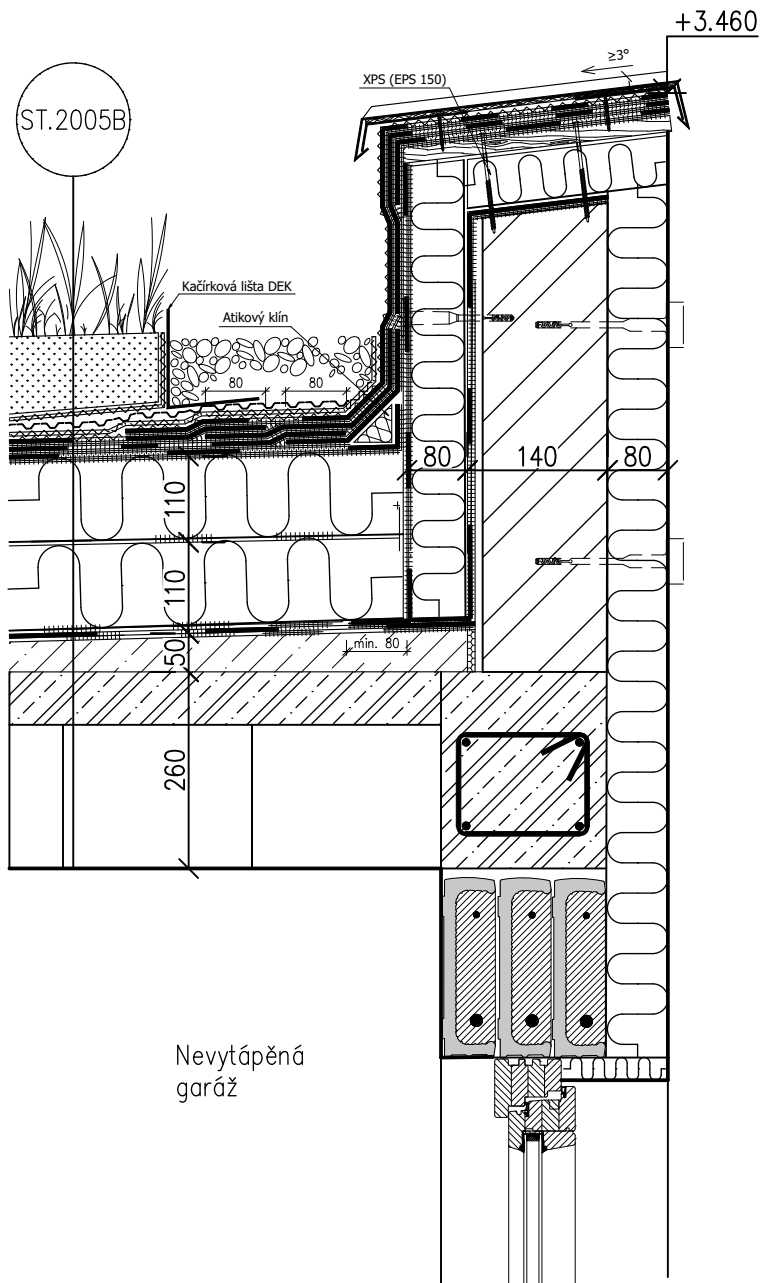


ŘEZ A-A

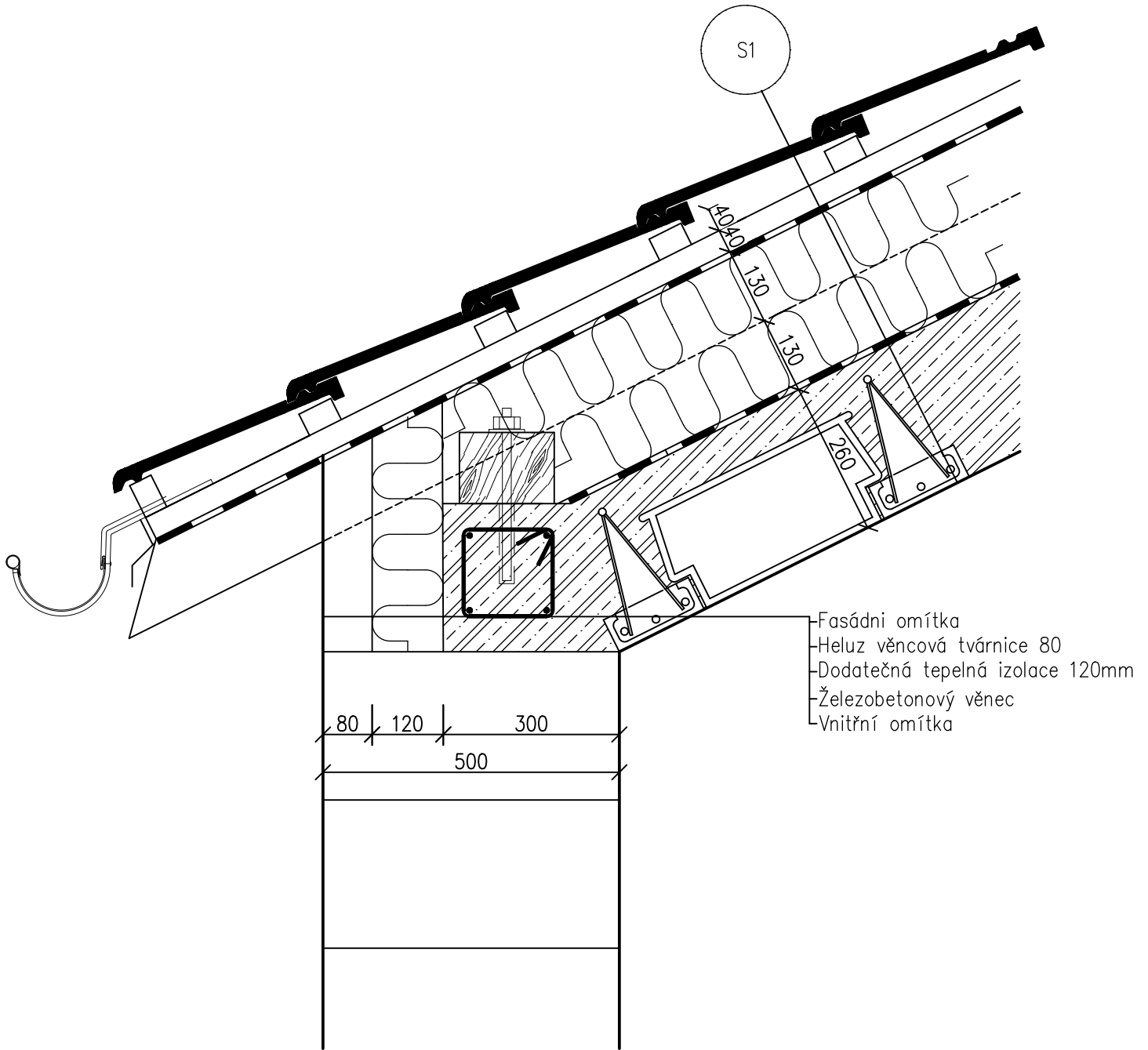
⊗ Záv. tyč, $\varnothing 12$ po 1,5m

Pozn. – Střecha vykreslena bez tepelné izolace viz hlavní řez

Vypracoval Kaimlová	Zodp. projektant Ing. Jiří Neumitka	Tech. kontrola	
Kreslil			
Investor	RD MERUŇKA		formát 4x A4
Akce			datum Květen 2024
			účel
			č. zakázky
			č. kopie
			archivní č.
Obsah výkresu	Střecha		Měřítko 1:50
			Č. výkresu 6

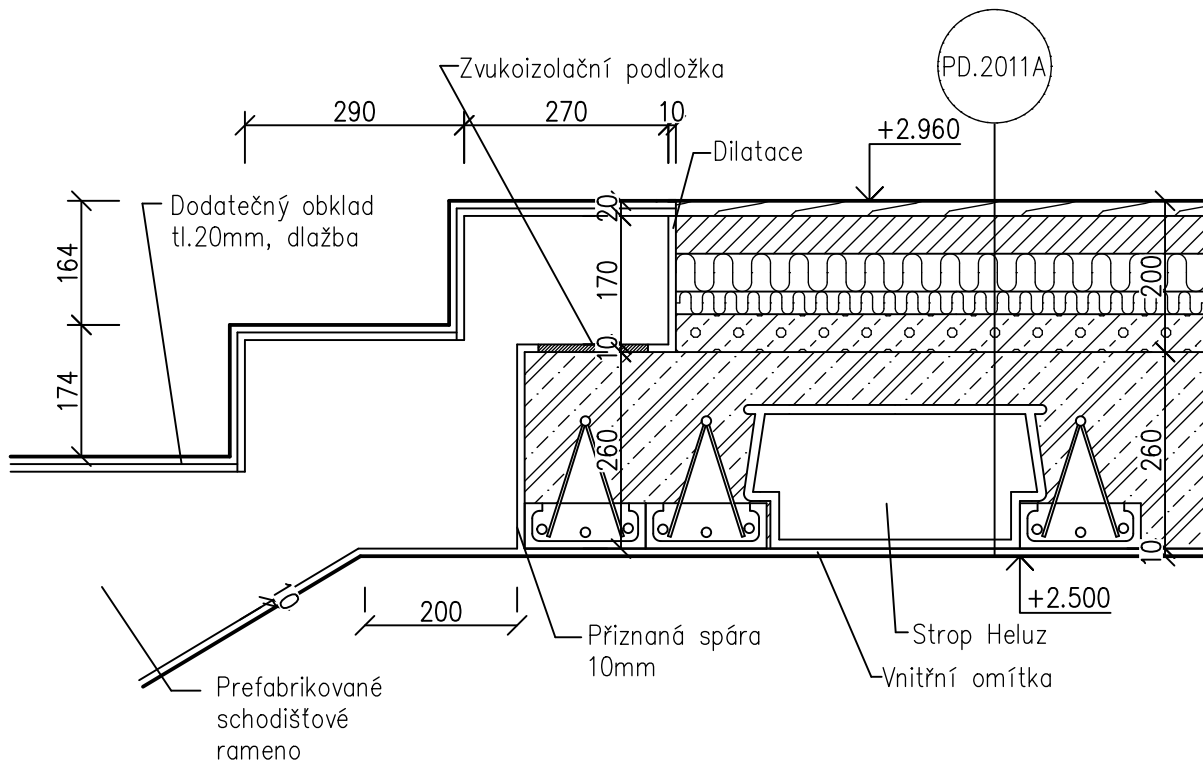


Vypracoval Kaimlová	Zodp. projektant Ing. Jiří Neumitka	Tech. kontrola	
Kreslil			
Investor			formát A4
Akce RD Meruška			datum Květen 2024
			účel
			č. zakázky
			č. kopie
			archivní č.
Obsah výkresu Detail D1			Měřítko 1:10
			Č. výkresu 8



- Fasádní omítka
- Heluz věncová tvárnice 80
- Dodatečná tepelná izolace 120mm
- Železobetonový věnec
- Vnitřní omítka

Vypracoval Kaimlová	Zodp. projektant Ing. Jiří Neumitka	Tech. kontrola	
Kreslil			
Investor			formát A4
Akce RD Meruňka			datum Květen 2024
			účel
			č. zakázky
			č. kopie
Obsah výkresu Detail D2			archivní č.
			Měřítko 1:10
			Č. výkresu 9



Vypracoval Kaimlová	Zodp. projektant Ing. Jiří Neumitka	Tech. kontrola	
Kreslil			
Investor			formát A4
Akce	RD Meruška		datum Květen 2024
			účel
			č. zakázky
			č. kopie
			archivní č.
Obsah výkresu	Detail D3	Měřítko 1:10	Č. výkresu 10

Vizualizace



